



MASTERSCHWERPUNKT

PSYCHOLOGISCHE ANALYSE

SOZIALER DYNAMIKEN

Herzlich
Willkommen!



Prof. Mitja Back

Psychologische Diagnostik und
Persönlichkeitspsychologie

Heute

-  Münster & Universität Münster
-  Unser Team
-  PASD Inhalte
-  Fragen
-  PASD Lehre
-  Fragen
-  PASD Kompetenzen + Perspektiven
-  Fragen

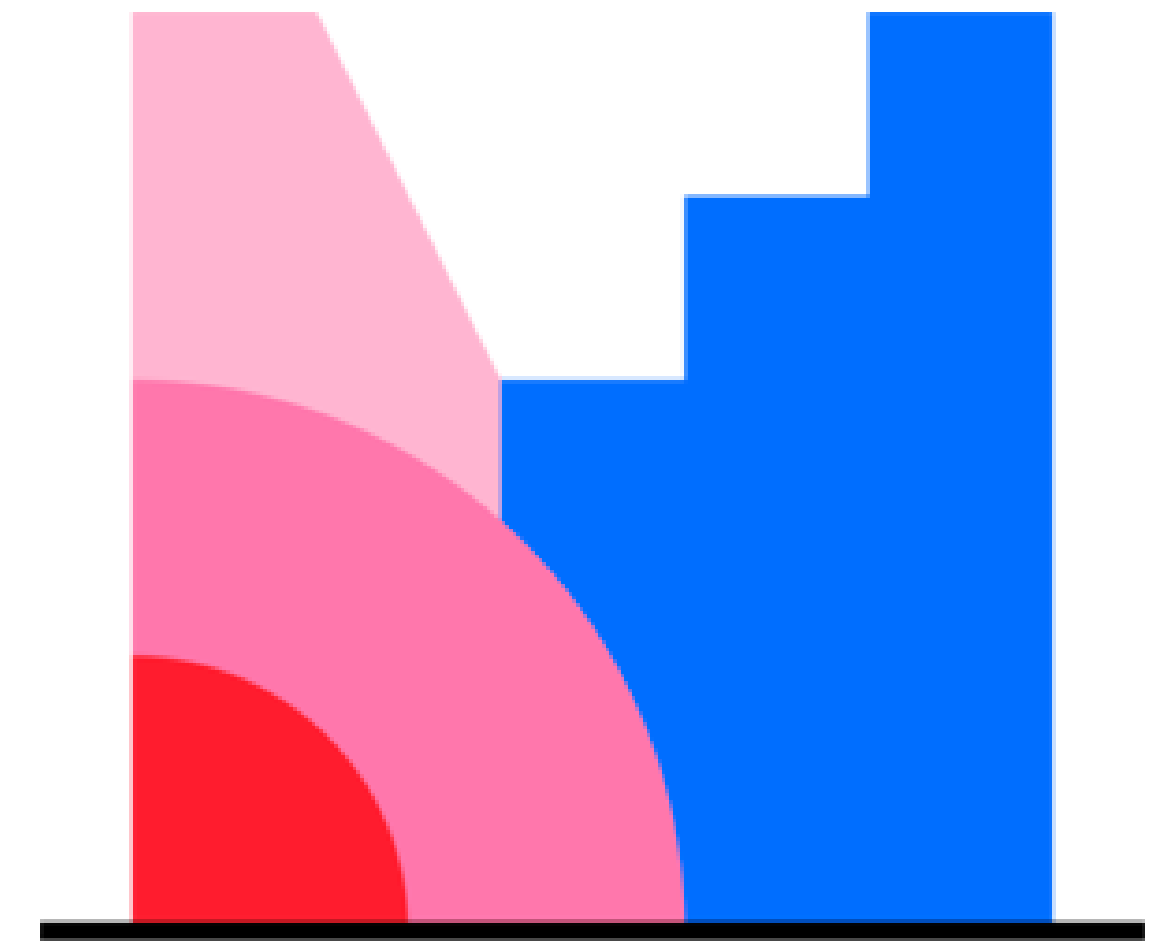


Umfrage

menti.com

Code: 5656 4198

Wer sind Sie?



Mentimeter

Münster







Ein paar Zahlen:

15 Fachbereiche

280 Studiengänge

44.585 Studierende (WS 2022/23)

56% Frauenanteil

8% ausländische Studierende

550 Partnerhochschulen und
wissenschaftliche Einrichtungen

Masterschwerpunkte



M.Sc. Psychologie



Psychologische Analyse Sozialer Dynamiken



Personal- und Wirtschaftspsychologie



Lernen, Entwicklung, Beratung



M.Sc. Klinische Psychologie und Psychotherapie



M.Sc. Kognitive Neurowissenschaften

Das PASD-Team



Prof. Mitja Back

Psychologische Diagnostik und
Persönlichkeitspsychologie



**Prof. Gerald
Echterhoff**

Sozialpsychologie



**Prof. Carmen
Binnewies**

Arbeitspsychologie



**Prof. Steffen
Nestler**

Statistik und Methoden



**Prof. Carola
Grunschel**

Pädagogische Psychologie



Prof. Joscha Kärtner

Entwicklungspsychologie

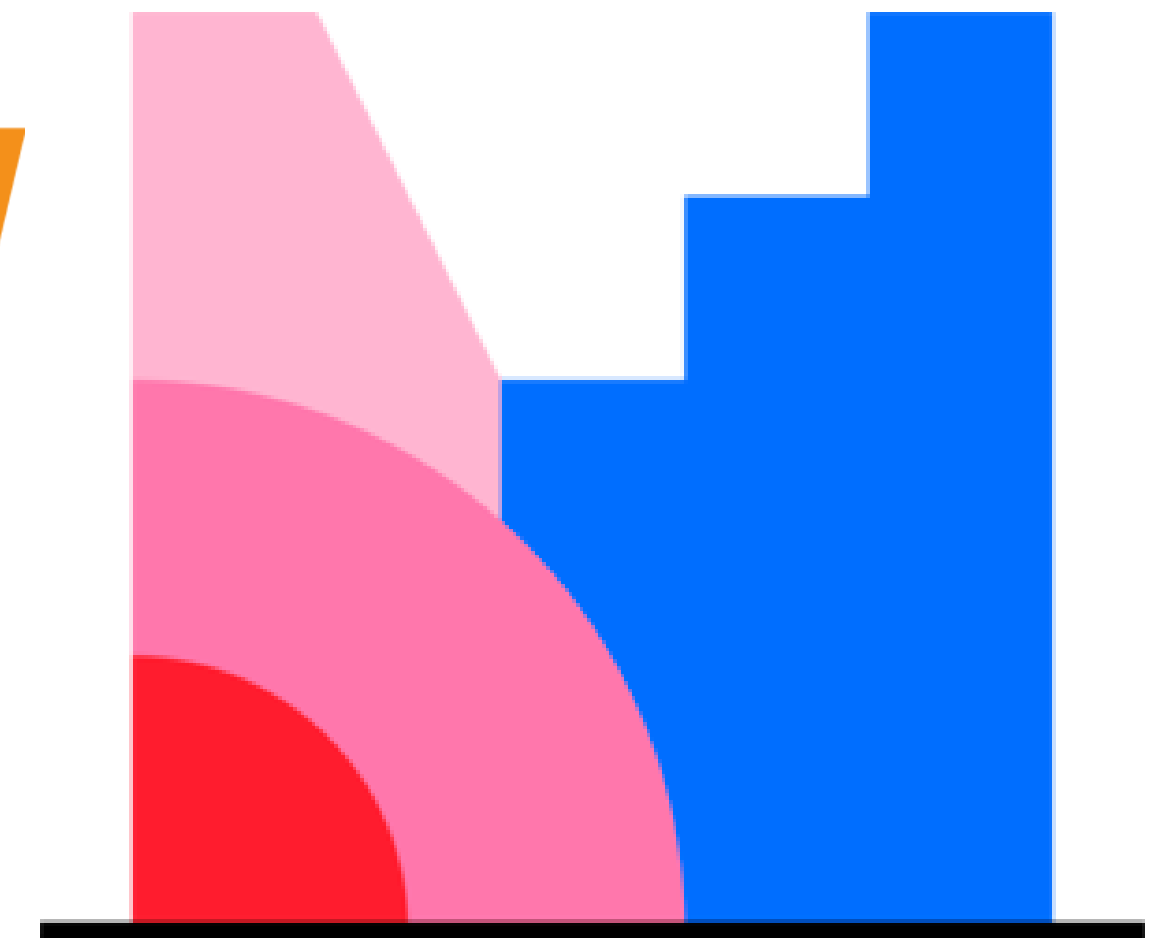
Umfrage

menti.com

Code: 7226 6109

Was stellen Sie sich unter PASD vor?

Was erwarten Sie von PASD?



Mentimeter

Was ist PASD?

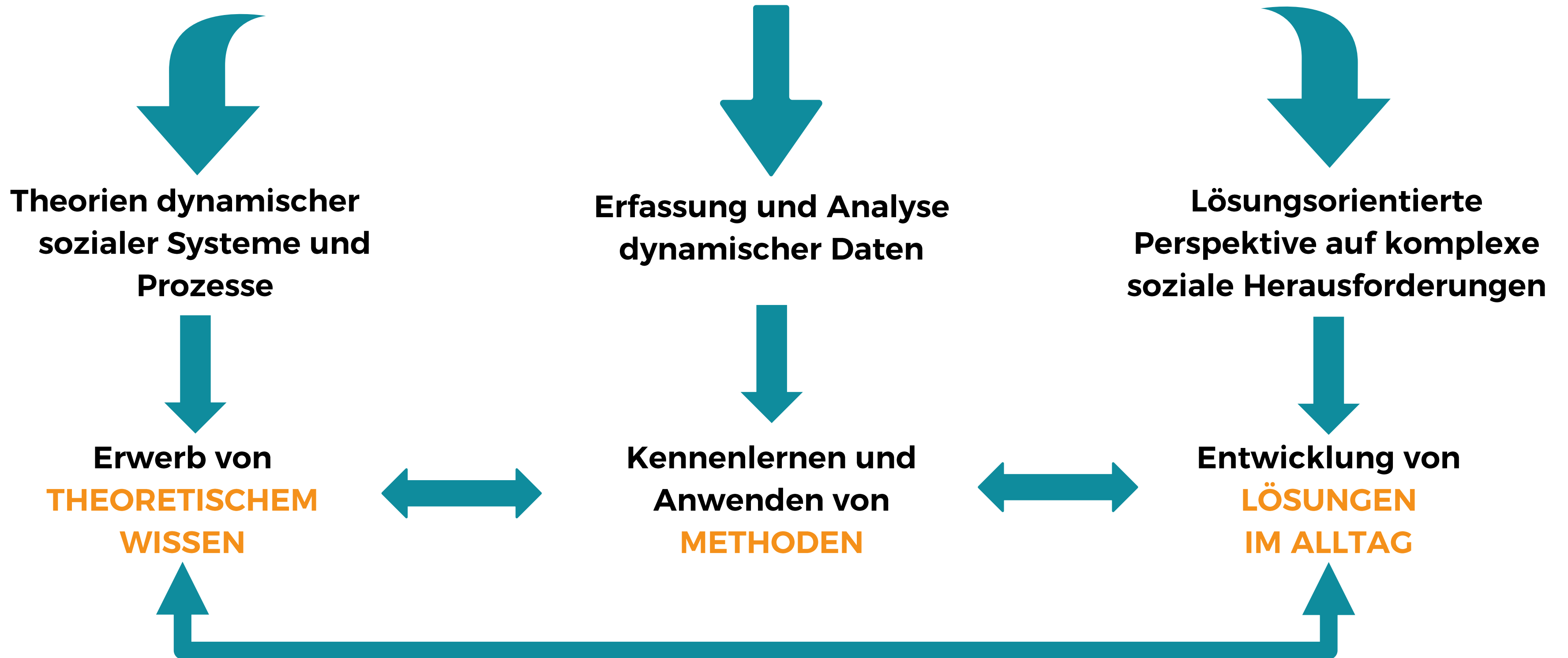


Im Schwerpunkt Psychologische Analyse Sozialer Dynamiken des M.Sc. Psychologie an der Universität Münster geht es um die wissenschaftliche Analyse von sozialen Prozessen, die die Entwicklung von Individuen, Dyaden, Gruppen und großen sozialen Netzwerken erklären.

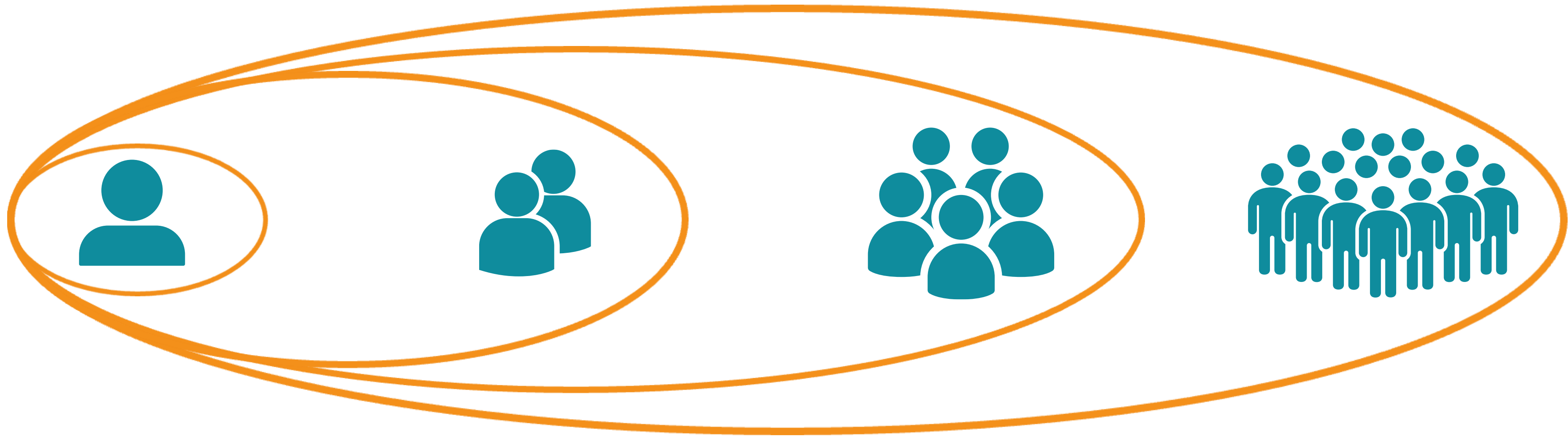


Was ist PASD?

PSYCHOLOGISCHE ANALYSE SOZIALER DYNAMIKEN



Dynamische Soziale Systeme



Individuum

Wie entwickeln sich Individuen in komplexen und sich immer schneller verändernden sozialen Umwelten?

Dyade

Wie funktionieren nachhaltig zufriedenstellende soziale Beziehungen?

Gruppen

Was macht erfolgreiche Gruppen, Teams und Organisationen aus?

Zivilgesellschaft

Wie lassen sich gesellschaftliche Entwicklungen greifbar machen und beeinflussen?

Dynamische Soziale Prozesse

Entwicklung durch dynamische Veränderungen in:

Sozialer Kommunikation und Interaktion

Sozialen Motiven und Zielen

Sozialen Emotionen und Kognitionen

Sozialem/n Verhalten und Wahrnehmungen



Dynamische Soziale Prozesse

Entwicklung durch dynamische Veränderungen in:

Sozialer Kommunikation und Interaktion

Sozialen Motiven und Zielen

Sozialen Emotionen und Kognitionen

Sozialem/n Verhalten und Wahrnehmungen

modernste Methoden zur Erfassung und Analyse





Individuum

- Resilienz
- Einsamkeit oder soziale Isolation
- Teamfähigkeit
- Interkulturelle Kompetenz
- Selbstorganisation



Dyade

- Eltern-Kind-Beziehung
- Romantische Beziehung
- Freundschaften
- Arzt-Patient-Beziehung
- Vorgesetzte:r-Mitarbeiter:in-Beziehung

Relevante Themen



Gruppen

- Kollegien an Schulen
- Projektteams
- Belegschaften in Kliniken
- Peer-Cliquen
- Politische Gremien



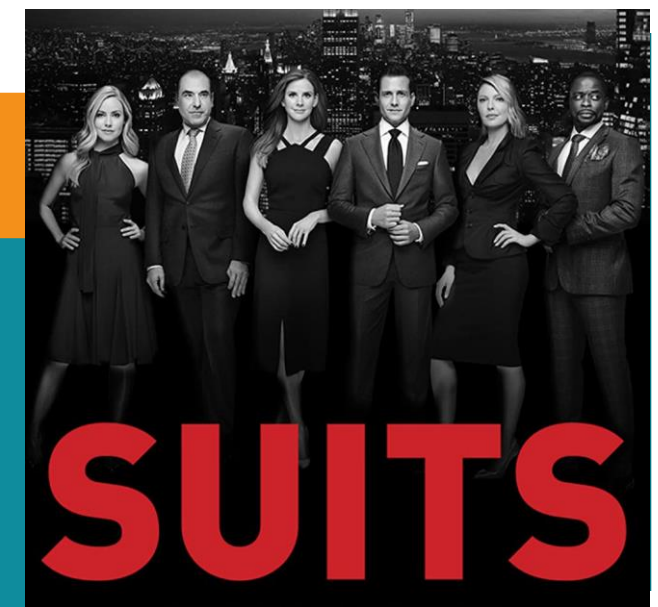
Gesellschaft

- Klimawandel
- Migration
- Gerechtigkeit
- Pandemien
- Gesellschaftliche Spaltung und Zusammenhalt



Individuum

- Einsamkeit



Dyade

- Vorgesetzte:r-
Mitarbeiter:in-
Beziehung

Relevante Themen

Gruppen

- Politische Gremien



Gesellschaft

- Gesellschaftliche
Spaltung und
Zusammenhalt



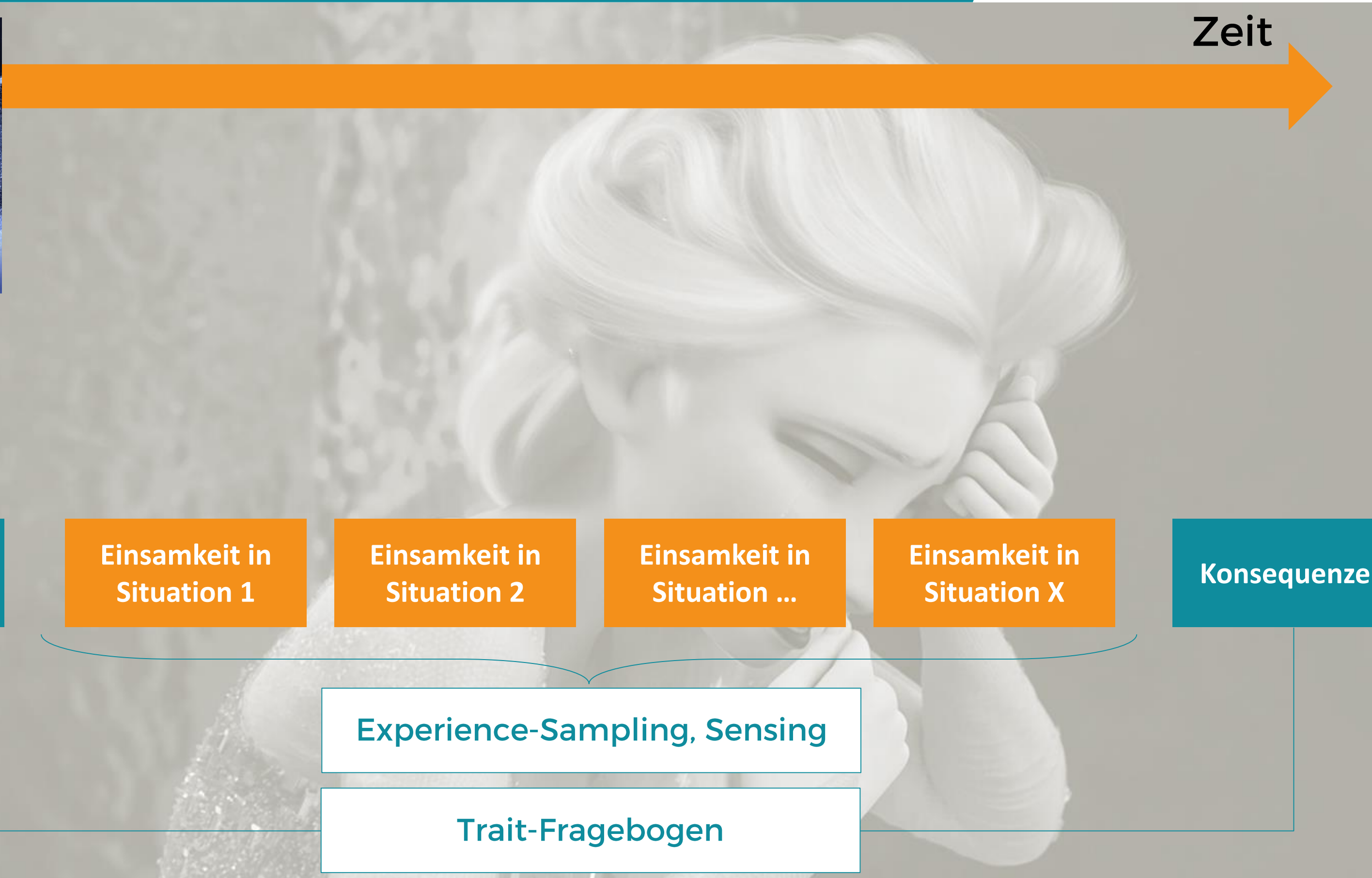
HOUSE of CARDS

Individuum: Einsamkeit



Individuum: Einsamkeit

Zeit



Determinanten

Einsamkeit in
Situation 1

Einsamkeit in
Situation 2

Einsamkeit in
Situation ...

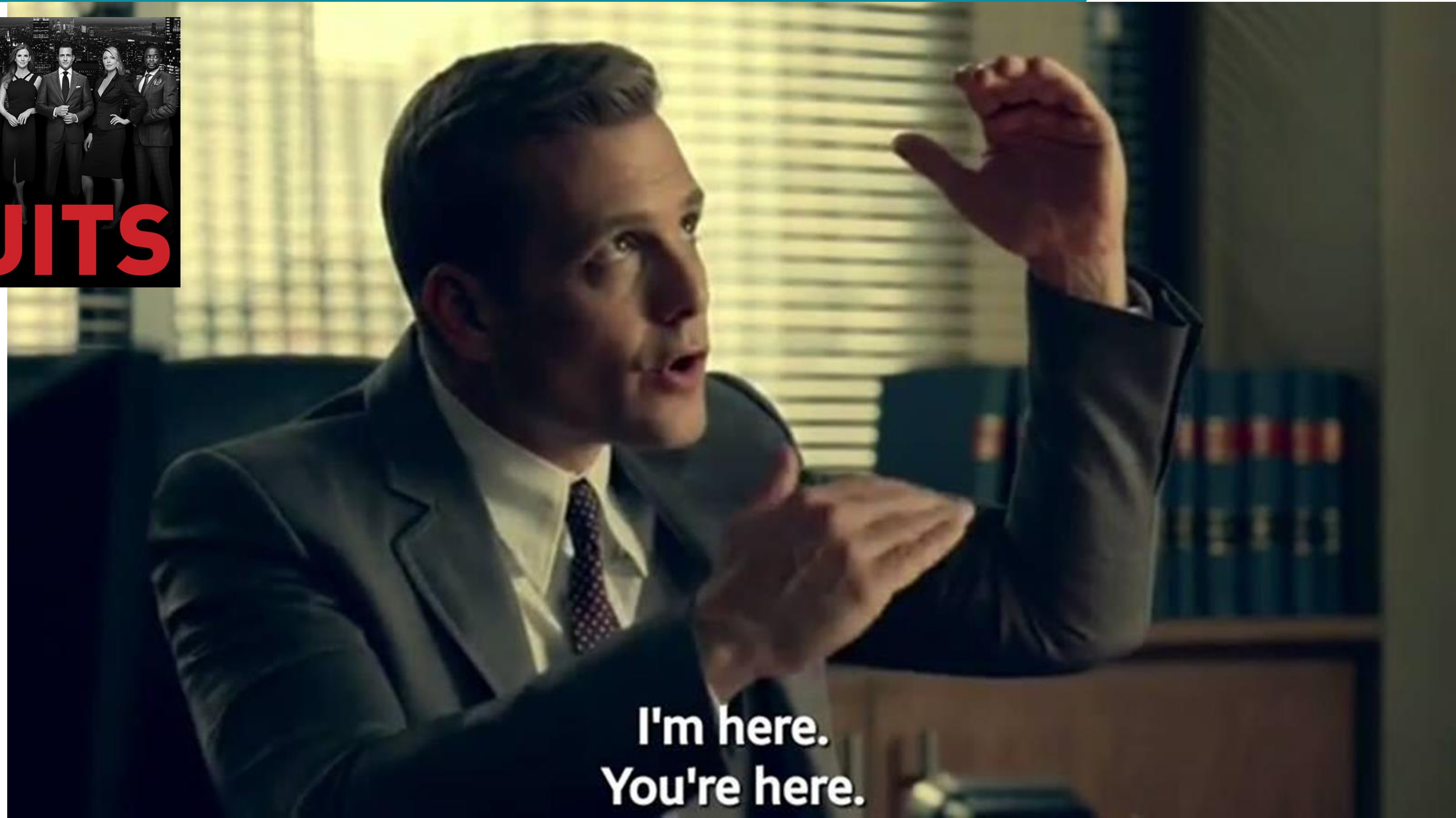
Einsamkeit in
Situation X

Konsequenzen

Experience-Sampling, Sensing

Trait-Fragebogen

Dyade: Vorgesetzte:r – Mitarbeiter:in



I'm here.
You're here.

Dyade: Vorgesetzte:r – Mitarbeiter:in

Zeit



Trait-Fragebogen

Experience-Sampling

Vorgesetzte:r:
Determinanten

Verhalten +
Erleben in
Situation 1

Verhalten +
Erleben in
Situation 2

Verhalten +
Erleben in
Situation ...

Verhalten +
Erleben in
Situation X

Vorgesetzte:r:
Konsequenzen

Mitarbeiter:in:
Determinanten

Verhalten +
Erleben in
Situation 1

Verhalten +
Erleben in
Situation 2

Verhalten +
Erleben in
Situation ...

Verhalten +
Erleben in
Situation X

Mitarbeiter:in:
Konsequenzen

Experience-Sampling

Trait-Fragebogen

Gruppe: Politische Gremien



Gruppe: Politische Gremien

Zeit

Laborbasiertes Verhalten + Erleben inkl. interpersonelle Wahrnehmungen



Netzwerk: Gesellschaftliche Spaltung



Netzwerk: Gesellschaftliche Spaltung



Netzwerk: Gesellschaftliche Spaltung



Netzwerk: Gesellschaftliche Spaltung



Fragerunde 1

Haben Sie inhaltliche Fragen?



PASD-Lehre

1. Studienjahr

Wintersemester
28 ECTS

Sommersemester
32 ECTS

Modul F: Grundlagen Dynamischer Sozialer Systeme

Theorie & Empirie sozialer Dynamiken

5 ECTS

Vorlesung

Statistische Analyse sozialer Dynamiken

5 ECTS

Vorlesung

Modul G: Soziale Dynamiken: Interpersonelle Wahrnehmung, Interaktion & Kommunikation

Dynamiken im Interaktionsverhalten

4 ECTS

Seminar

Dynamiken im Alltagserleben

4 ECTS

Seminar

Dynamiken in sozialer Kognition & Kommunikation

4 ECTS

Seminar

Veränderungen in sozialen Netzwerken

4 ECTS

Seminar

Modul H: Veränderungen in Sozialen Systemen: Individuen, Dyaden, Netzwerke

Wintersemester
30 ECTS

Sommersemester
30 ECTS

Individuelle Veränderungen

4 ECTS

Seminar

Dyadische Veränderungen

4 ECTS

Seminar

Modul D: Wissenschaftspraxis & -kommunikation, Masterarbeit

Masterarbeit

6 + 22 ECTS

Modul E: Berufspraktikum

Insg. 480 Stunden Praktikum, aufteilbar in bis zu 3 Teilpraktika

16 ECTS

Wissenschaftspraxis & Wissenschaftskommunikation

4 ECTS

Vorlesung

Wissenschaftspraxis & Wissenschaftskommunikation

4 ECTS

Kolloquium

Modul A: Psychologische Diagnostik

Testen, Urteilen & Entscheiden

5 ECTS

Vorlesung

Gutachtenerstellung ODER Test- und Fragebogenkonstruktion

5 ECTS

Seminar

Modul B: Statistik für Fortgeschrittene

Statistik für Fortgeschrittene I

5 ECTS

Vorlesung

Seminar

Statistik für Fortgeschrittene II

5 ECTS

Vorlesung

Seminar

Modul C: Forschungsansätze und Perspektiven

Forschungsansätze & Perspektiven I

5 ECTS

Vorlesung

Forschungsansätze & Perspektiven II

9 ECTS

Vorlesung

Seminar

Schwerpunktmodule

Allgemeine Module



Modul F: Grundlagen Dynamischer Sozialer Systeme

Theorie & Empirie sozialer Dynamiken

5 ECTS

Vorlesung

Statistische Analyse sozialer
Dynamiken

5 ECTS

Vorlesung

Modul G: Soziale Dynamiken: Interpersonelle Wahrnehmung, Interaktion & Kommunikation

Dynamiken im Interaktionsverhalten

4 ECTS

Seminar

Dynamiken im Alltagserleben

4 ECTS

Seminar

Individuelle Veränderungen

4 ECTS

Seminar

Dynamiken in sozialer Kognition &
Kommunikation

4 ECTS

Seminar

Veränderungen in sozialen
Netzwerken

4 ECTS

Seminar

Dyadische Veränderungen

4 ECTS

Seminar

Modul H: Veränderungen in Sozialen Systemen: Individuen, Dyaden, Netzwerke

mehr Infos:



Konzeptuelle und methodische Grundlagen zur Analyse Dynamischer sozialer Systeme und deren Anwendung auf verschiedene Anwendungs- und Datenkontexte.

Theorie und Empirie sozialer Dynamiken

- Individuen, Dyaden und Gruppen als sich entwickelnde, ineinander verschachtelte dynamische und soziale Systeme
- Die wichtigsten an der Veränderung beteiligten sozialen Prozesse
- Relevante Anwendungskontexte und Problemstellungen

Statistische Analyse sozialer Dynamiken

- Modellierung multimethodaler, quer-/längsschnittlicher psychologischer Daten
- Univariate und multivariate gemischte lineare Modelle; Mehrebenen-Strukturgleichungsmodelle
- Berechnungen mithilfe geeigneter Statistik Software

Modul F: Grundlagen Dynamischer Sozialer Systeme

Theorie & Empirie sozialer Dynamiken

5 ECTS

Vorlesung

Statistische Analyse sozialer Dynamiken

5 ECTS

Vorlesung

Modul G: Soziale Dynamiken: Interpersonelle Wahrnehmung, Interaktion & Kommunikation

Dynamiken im Interaktionsverhalten

4 ECTS

Seminar

Dynamiken im Alltagserleben

4 ECTS

Seminar

Dynamiken in sozialer Kognition & Kommunikation

4 ECTS

Seminar

Veränderungen in sozialen Netzwerken

4 ECTS

Seminar

Individuelle Veränderungen

4 ECTS

Seminar

Dyadische Veränderungen

4 ECTS

Seminar

Modul H: Veränderungen in Sozialen Systemen: Individuen, Dyaden, Netzwerke

mehr Infos:



Dynamische soziale Veränderungen und deren zugrundeliegenden sozialen Prozessen. In jedem der Seminare wird eine spezifische soziale Dynamik fokussiert. Es werden methodische Kenntnisse zu spezifischen Formen der Datenerhebung erhoben.

Dynamiken im Interaktionsverhalten

- Videobasierte Erfassung Interaktionsverhalten in spezifischen Situationen
- Analyse des Interaktionsverhaltens in spezifischen Situationen

Dynamiken in sozialer Kognition und Kommunikation

- Analyse von sozialen Motiven, Wahrnehmung, Emotion und Kognition in experimentellen Kontexten
- bezogen auf verschiedene Interaktions- und Kommunikationskontexte

Dynamiken im Alltagserleben

- Smartphonebasierte Erfassung & Analyse von alltäglichen sozialen Verhaltens- und Erlebensdynamiken
- Schwankungen von Situation, Tag zu Tag, Woche zu Woche

mehr Infos:



Schwerpunktmodule

Modul F: Grundlagen Dynamischer Sozialer Systeme

Theorie & Empirie sozialer Dynamiken

5 ECTS

Vorlesung

Statistische Analyse sozialer
Dynamiken

5 ECTS

Vorlesung

Modul G: Soziale Dynamiken: Interpersonelle Wahrnehmung, Interaktion & Kommunikation

Dynamiken im Interaktionsverhalten

4 ECTS

Seminar

Dynamiken im Alltagserleben

4 ECTS

Seminar

Individuelle Veränderungen

4 ECTS

Seminar

Dynamiken in sozialer Kognition &
Kommunikation

4 ECTS

Seminar

Veränderungen in sozialen
Netzwerken

4 ECTS

Seminar

Dyadische Veränderungen

4 ECTS

Seminar

Modul H: Veränderungen in Sozialen Systemen: Individuen, Dyaden, Netzwerke

Schwerpunktspezifische Seminare

Modul H



Anwendung von theoretischem Wissen und methodischen Fertigkeiten auf konkrete soziale Herausforderungen. Präventions-, Interventions- und Trainingskonzepte werden vertieft und in eigenen Projekten die gezielte Erfassung und Beeinflussung von sozialer Dynamiken erarbeitet. Analytische und praktische Kompetenzen der Anwendung wissenschaftlicher Methoden auf komplexe Problemstellungen und Wissenschaftskommunikation werden vertieft.

Individuelle Veränderungen

...auf individueller Ebene

Dyadische Veränderungen

...auf dyadischer Ebene

Veränderungen in sozialen Netzwerken

...auf gruppenbezogener Ebene

mehr Infos:



Schwerpunktmodule

Modul F: Grundlagen Dynamischer Sozialer Systeme

Theorie & Empirie sozialer Dynamiken

5 ECTS

Vorlesung

Statistische Analyse sozialer
Dynamiken

5 ECTS

Vorlesung

Modul G: Soziale Dynamiken: Interpersonelle Wahrnehmung, Interaktion & Kommunikation

Dynamiken im Interaktionsverhalten

4 ECTS

Seminar

Dynamiken im Alltagserleben

4 ECTS

Seminar

Individuelle Veränderungen

4 ECTS

Seminar

Dynamiken in sozialer Kognition &
Kommunikation

4 ECTS

Seminar

Veränderungen in sozialen
Netzwerken

4 ECTS

Seminar

Dyadische Veränderungen

4 ECTS

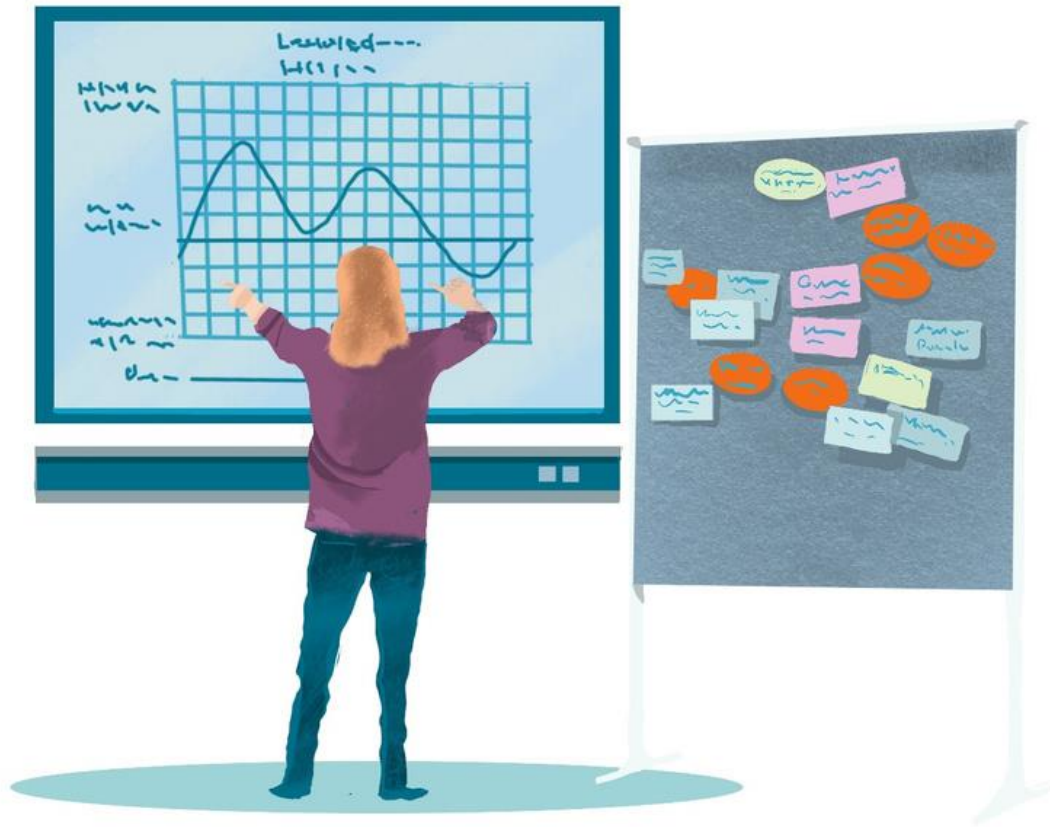
Seminar

Modul H: Veränderungen in Sozialen Systemen: Individuen, Dyaden, Netzwerke

+ individuelle Vertiefungen (u.a.
Programmieren; Data Science / AI)

+ Masterarbeit in spannenden
Forschungs- und Praxisprojekten

PASD-Lehre



interaktiv

am Puls der Zeit

lösungsorientiert

kompetenzorientiert



Fragerunde 2

Haben Sie Fragen zur Lehre?

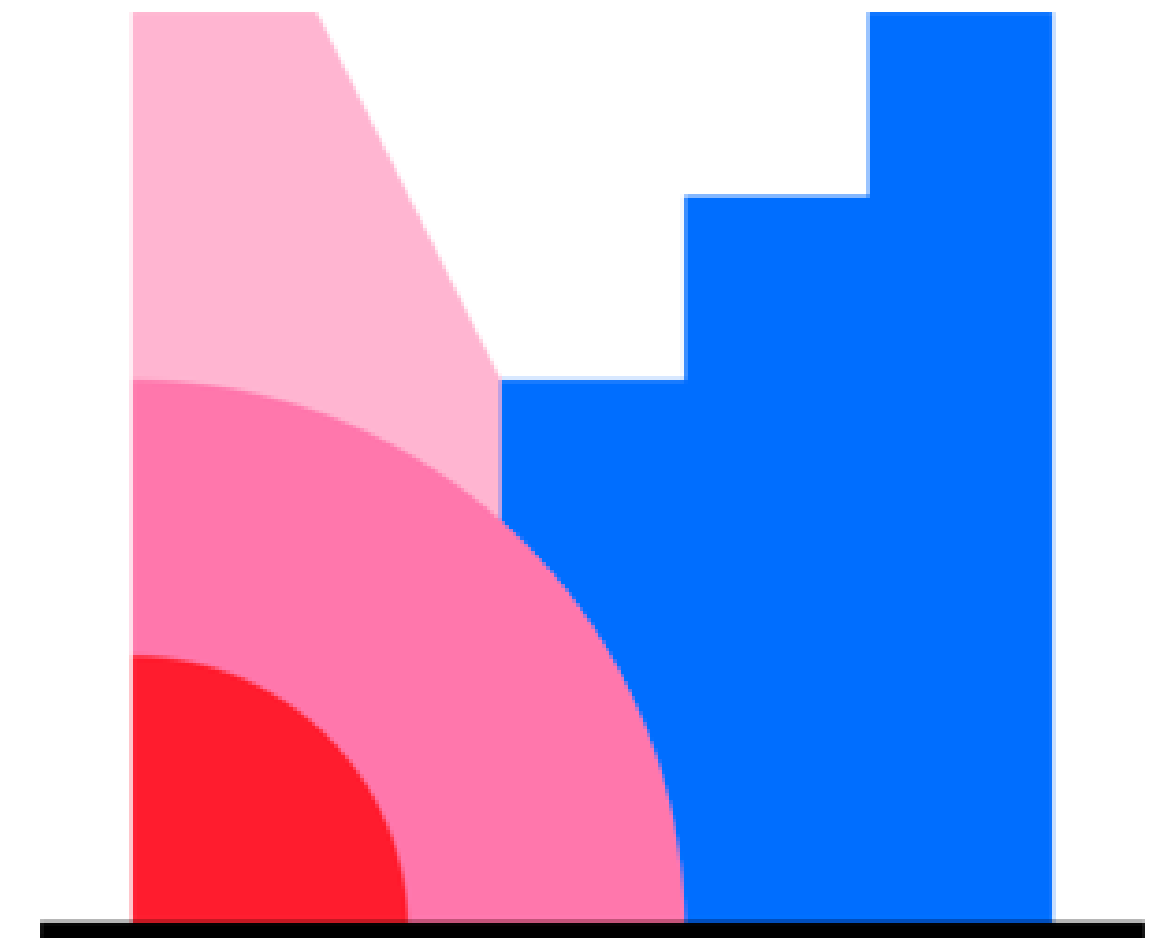
Q

A

menti.com

Code: 5816 314

Wo sehen Sie sich in 5 Jahren?



Mentimeter

PASD ist ideal für Sie, wenn...

- ...Sie sich dafür interessieren, wie Individuen, Dyaden, Gruppen & Gesellschaften aufeinander einwirken & sich ständig verändern.
- ...Sie sich für aktuelle Trends in der Psychologie begeistern.
- ...es Sie reizt, State-of-the-Art Techniken für die Erfassung und Analyse komplexer Daten kennenzulernen.
- ...es Ihnen wichtig ist, eine fundierte Perspektive auf aktuelle gesellschaftliche Phänomene einzunehmen und soziale Herausforderungen aktiv zu lösen.
- ...Sie engagiert und offen für neue Herausforderungen sind.

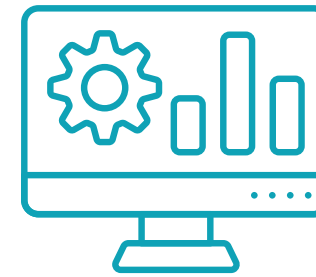


PASD-Perspektiven



Wissenschaftliche Karriere

an (außer-)universitären
wissenschaftlichen
Einrichtungen



Data Scientist

in Firmen und Institutionen



Beteiligung an/ Beratung von Start-Ups

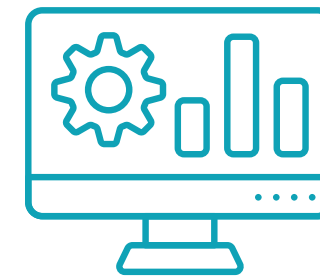
zur Entwicklung sozialer und
gesundheitsbezogener Apps

PASD-Perspektiven



Wissenschaftliche Karriere

an (außer-)universitären
wissenschaftlichen
Einrichtungen



Data Scientist

in Firmen und Institutionen



Beteiligung an/ Beratung von Start-Ups

zur Entwicklung sozialer und
gesundheitsbezogener Apps



Beratung von Institutionen

(Parteien, Verbände, Stiftungen,
Firmen, Regierungs-
organisationen, NGOs,..)



Change/ Diversity Management

in Firmen und Institutionen



Coaching

von Lehr- und Führungskräften

Individuelle PASD-Entwicklung



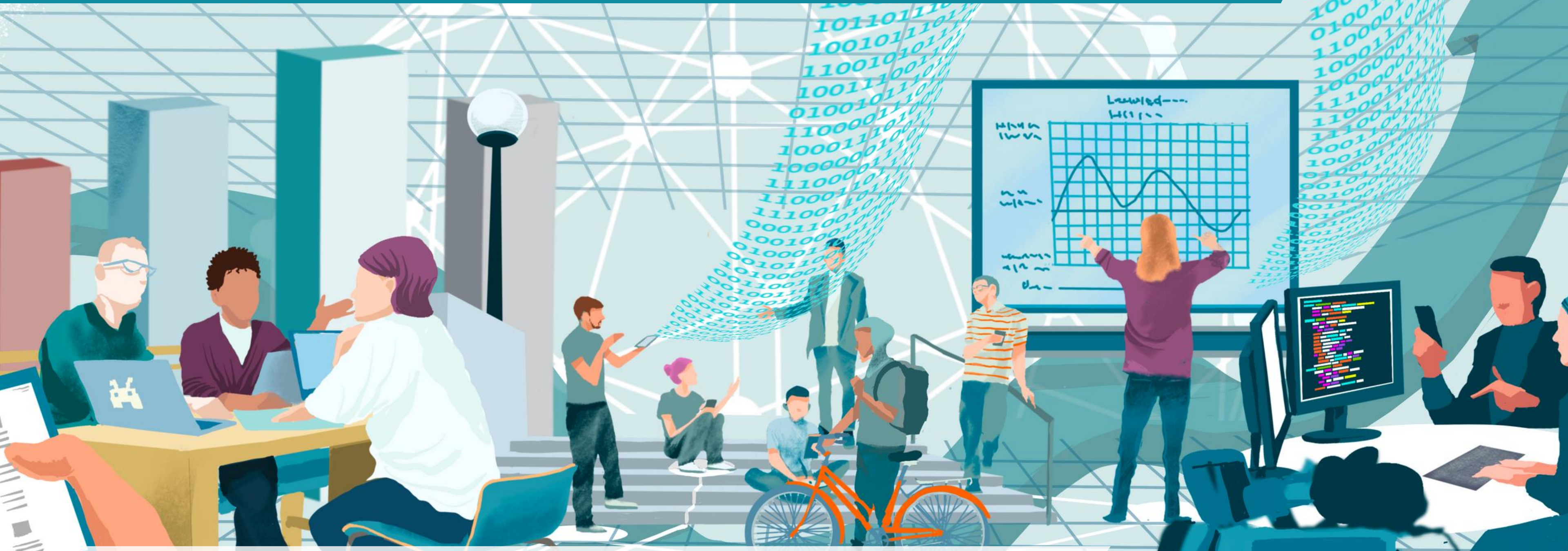
Individuelle PASD-Entwicklung



Entwicklung individuelles Expertise-Profil

Individuelle PASD-Entwicklung

PASD
PSYCHOLOGISCHE ANALYSE
SOZIALER DYNAMIKEN



Training soz. Kompetenz, Kommunikation, Transfer

Entwicklung eines individuellen Expertise-Profiles

Individuelle PASD-Entwicklung

PASD
PSYCHOLOGISCHE ANALYSE
SOZIALER DYNAMIKEN



moderne Standards offener Forschung (Open Science)

Training soz. Kompetenz, Kommunikation, Transfer

Entwicklung eines individuellen Expertise-Profiles

Individuelle PASD-Entwicklung

PASD
PSYCHOLOGISCHE ANALYSE
SOZIALER DYNAMIKEN

Hilfskraft- und Praktikumsstätigkeit

moderne Standards offener Forschung (Open Science)

Training soz. Kompetenz, Kommunikation, Transfer

Entwicklung eines individuellen Expertise-Profiles

Individuelle PASD-Entwicklung

PASD
PSYCHOLOGISCHE ANALYSE
SOZIALER DYNAMIKEN

Einbindung in Forschungs- und Praxisnetzwerke

Hilfskraft- und Praktikumstätigkeit

moderne Standards offener Forschung (Open Science)

Training soz. Kompetenz, Kommunikation, Transfer

Entwicklung eines individuellen Expertise-Profiles

Individuelle PASD-Entwicklung

PASD
PSYCHOLOGISCHE ANALYSE
SOZIALER DYNAMIKEN

PASD-Karrieretag; Spring/Summer school

Einbindung in Forschungs- und Praxisnetzwerke

Hilfskraft- und Praktikumstätigkeit

moderne Standards offener Forschung (Open Science)

Training soz. Kompetenz, Kommunikation, Transfer

Entwicklung eines individuellen Expertise-Profiles

Individuelle PASD-Entwicklung

PASD-News

PASD-Karrieretag; Spring/Summer school

Einbindung in Forschungs- und Praxisnetzwerke

Hilfskraft- und Praktikumstätigkeit

moderne Standards offener Forschung (Open Science)

Training soz. Kompetenz, Kommunikation, Transfer

Entwicklung eines individuellen Expertise-Profiles

Individuelle PASD-Entwicklung

Ermöglichung individueller Karrierewege

PASD-News

PASD-Karrieretag; Spring/Summer school

Einbindung in Forschungs- und Praxisnetzwerke

Hilfskraft- und Praktikumstätigkeit

moderne Standards offener Forschung (Open Science)

Training soz. Kompetenz, Kommunikation, Transfer

Entwicklung eines individuellen Expertise-Profiles

Warum PASD?

...weil neben dem diagnostischen und statistischen Handwerkszeug der sichere Umgang mit Datenanalyse und deren Interpretation im Zentrum steht.



Dr. Albrecht Küfner, Deutsche Bahn

...weil es für die Entwicklung von lernförderlichen Lehr- und Lernprodukten Wissen über die Entwicklung von Individuen braucht [...] - dabei ist Wissen über die Interaktionen zwischen Individuen und ihrem sozialen Umfeld essenziell.



Dr. Roos Hutteman, Cornelsen Verlag

...weil mich meine wissenschaftliche Ausbildung dazu befähigt, mein tägliches berufliches Handeln wissenschaftlich zu fundieren und am Stand der aktuellen Forschung auszurichten.



Dr. Cecile Schain, Bundesagentur für Arbeit

Bewerbung

Zeitraum vom 02.05.2023 bis zum 15.07.2023

Bewerbung für den Allgemeinen M.Sc. + Schwerpunktwahl
(über das Online-Bewerbungsportal der WWU)

Alle Infos finden Sie hier:

<https://www.uni-muenster.de/Psychologie/interesse/appl-regular-msc.html>



Haben Sie noch Fragen?



Kontaktieren Sie uns!



[psy.pasd_wwu](https://www.instagram.com/psy.pasd_wwu)



info.pasd@uni-muenster.de



www.uni-muenster.de/Psychologie/mscpsych/pasd.html



Vielen Dank für Ihre Aufmerksamkeit!