

## Endlich an der Uni ankommen? Mit unserem Mentoringprogramm kein Problem!

Die Uni als Ort zahlloser neuer Chancen und unbekannter Herausforderungen: Ab jetzt bietet dir das BigSis Mentoringprogramm vom Büro für Gleichstellung Unterstützung und ein geschütztes Zusammensein. Kein Problem - möge es dir noch so nichtig erscheinen - ist zu klein!

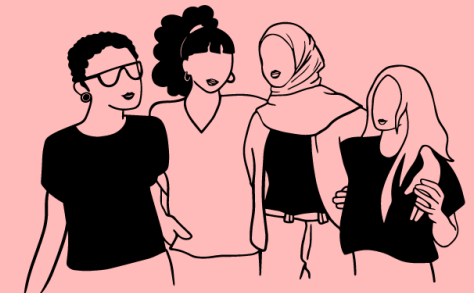
**In unserem Programm spielen Vielfalt und Diversität eine große Rolle.**

### ❖ Wer kann sich anmelden?

Alle Menschen, die einen sicheren Raum suchen, um sich bei Fragen rund ums Studium und das Ankommen in Münster an eine Ansprechperson zu wenden und um sich ein Jahr lang mit anderen Anfangssemestern in der Mentoringgruppe auszutauschen.

### ❖ Wie funktioniert die Anmeldung?

Melde dich gerne bei Lena ([lena.roemer@uni-muenster.de](mailto:lana.roemer@uni-muenster.de))  
oder Elif ([studglei@uni-muenster.de](mailto:studglei@uni-muenster.de)), oder direkt im Anmeldeformular an!



# BigSis

Frauen und Queers für Frauen und Queers!

Mehr Infos findet Ihr hier: [https://www.uni-muenster.de/Gleichstellung/aktuelles/archiv/2022/BigSis\\_Menteegesucht.html](https://www.uni-muenster.de/Gleichstellung/aktuelles/archiv/2022/BigSis_Menteegesucht.html)