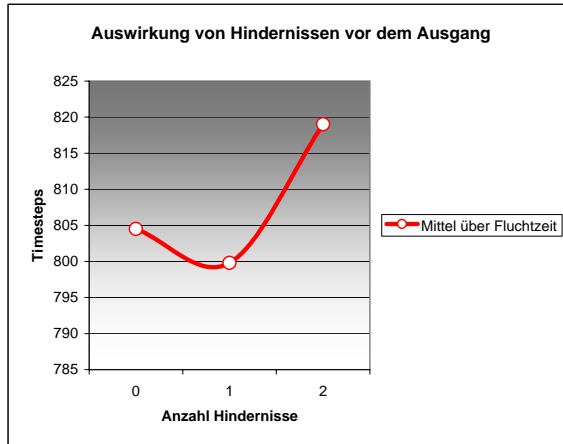


Durchlauf	Timesteps bis Agenten (insg. 50) mit / ohne Hindernis		
	0	1	2
1	756	674	816
2	689	977	890
3	733	732	798
4	817	759	800
5	797	826	848
6	783	849	800
7	794	749	732
8	711	758	840
9	920	716	873
10	781	908	827
11	1014	733	832
12	729	745	806
13	846	765	811
14	920	940	745
15	805	821	792
16	788	883	904
17	798	768	777
18	805	785	865
19	820	820	748
20	784	788	876

Agenten gestorben

Auswertung			
arithmetische:	804,5	799,8	819
Standardabw.	76,038	78,517	48,148
Varianz	5781,737	6164,905	2318,211



Testssituation:

Agent Energie=Random(1800-2000), Intelligenz=variabel, Interaktionsradius(16-22)
World Wahrnehmungsradius=100, Geschwindigkeit=1, Kommunikationsradius=200, Menscheninteraktionsmultiplikator=0,1,
Wandinteraktionsmultiplikator=0,2, Feuerinteraktionsmultiplikator=0,2, Ausgangsradius=10,
Menschkraftmultiplikator=0,005, Beschleunigungszeit=4