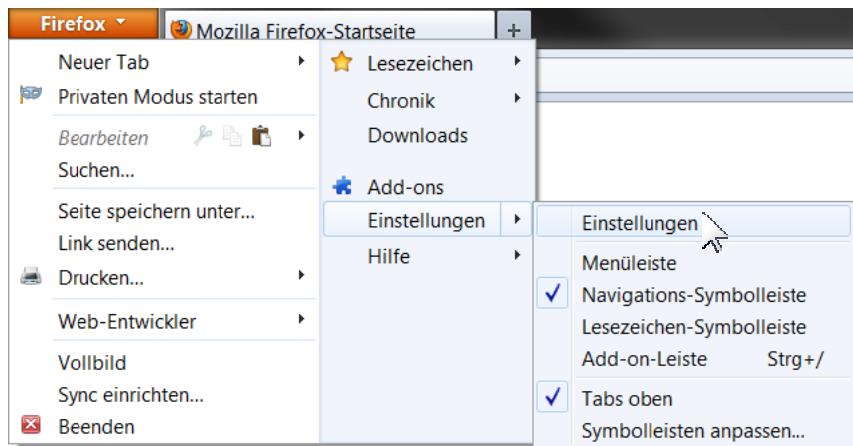


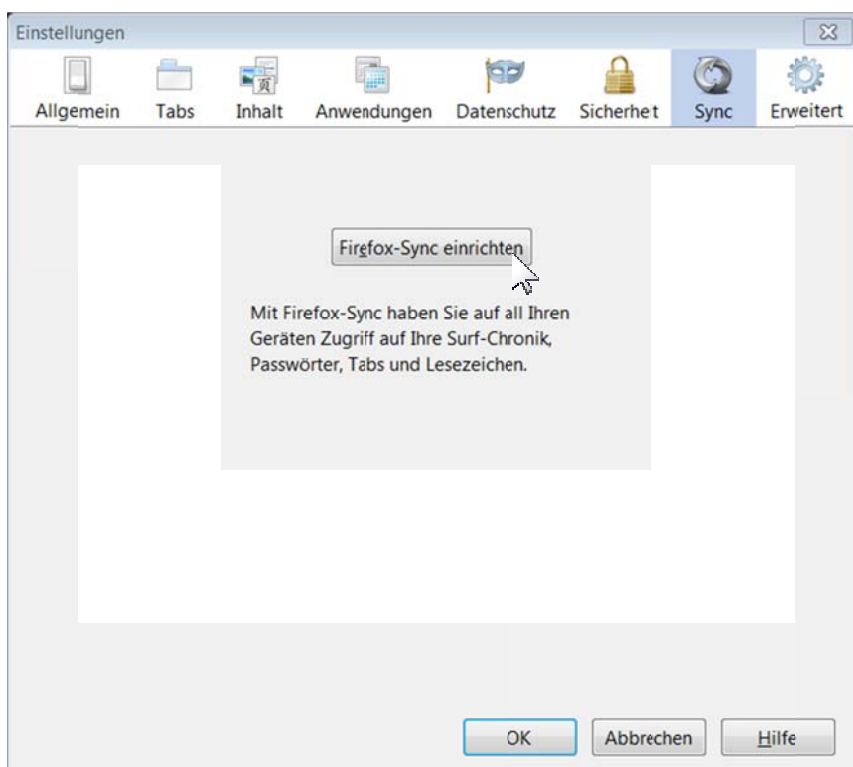
Die Voraussetzung für die Firefox-Sync-Dienstnutzung ist die Einrichtung und Herstellung der VPN-Verbindung mit dem Netzwerk der WWU Münster. Die Anleitung dazu finden Sie auf den Internetseiten des Zentrums für Informationsverarbeitung (ZIV):

<http://www.uni-muenster.de/ZIV/Anleitungen/index.html>

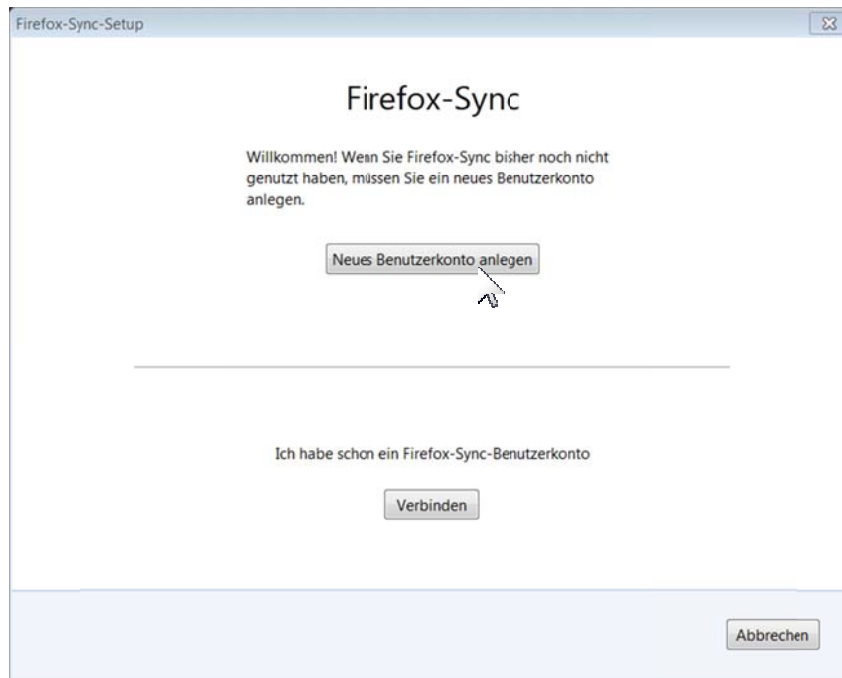
1. Rufen Sie bitte nach dem Klick auf die Schaltfläche *Firefox* (unter Windows XP: *Extras*) den Menüpunkt *Einstellungen* auf:



2. Im Einstellungsfenster klicken Sie auf *Sync* und danach auf *Firefox-Sync einrichten*:

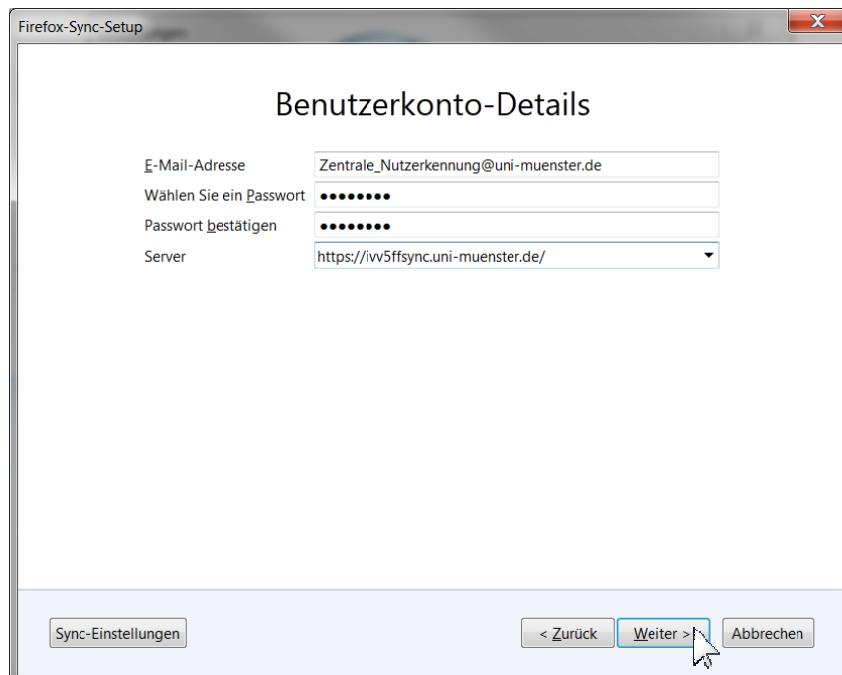


3. Klicken Sie auf *Neues Benutzerkonto anlegen* falls noch kein Firefox-Sync-Konto besteht, andernfalls auf *Verbinden* und dann weiter zu Punkt 7.

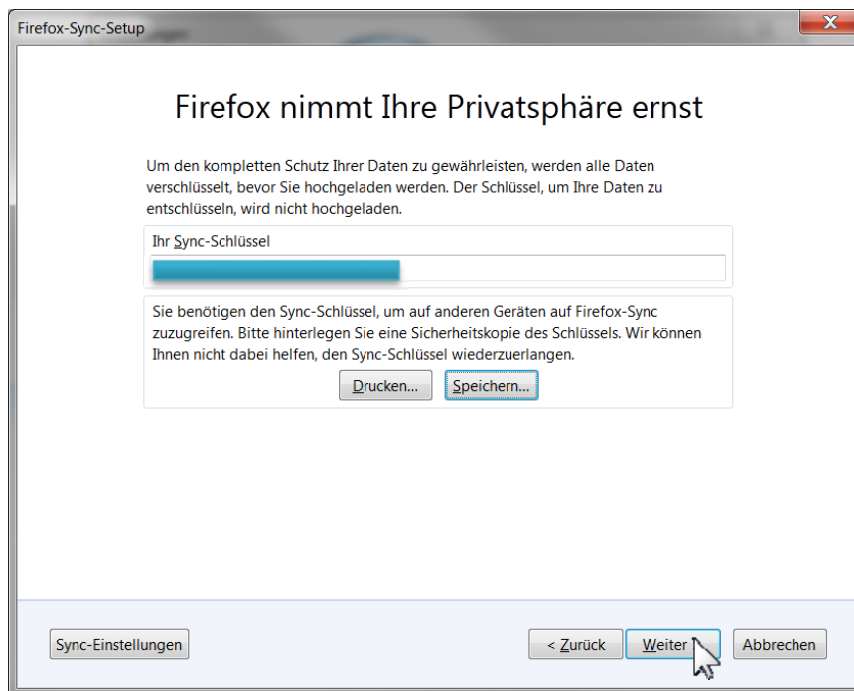


4. Benutzerkonto-Details:

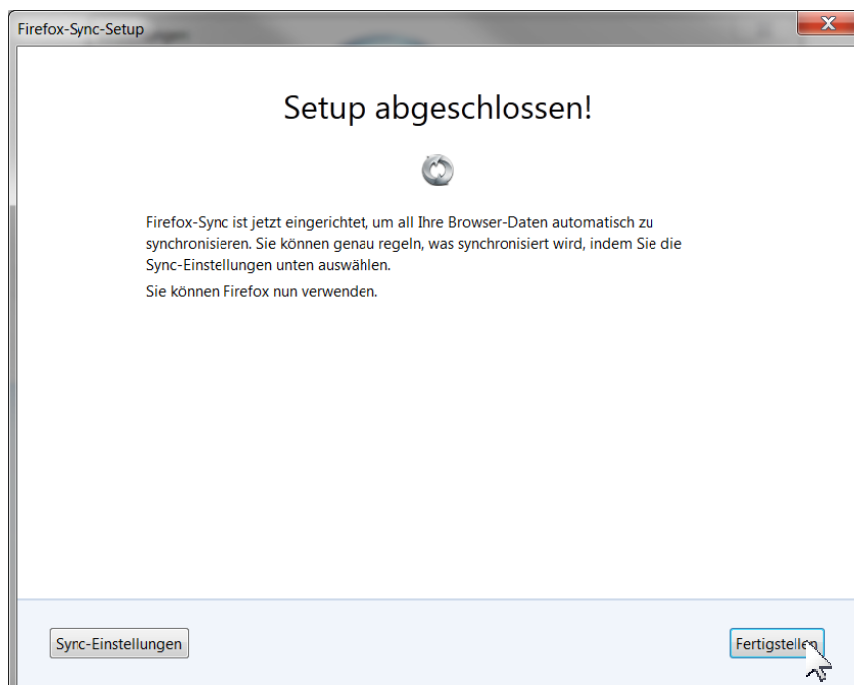
- Als E-Mail-Adresse nutzen Sie bitte die Form <Zentrale Nutzerkennung>@uni-muenster.de.
- Das Passwort ist frei wählbar, muss jedoch mindesten acht Zeichen lang sein und mit der zweiten Eingabe bestätigt werden.
- Als Server tragen Sie bitte `https://iw5ffsync.uni-muenster.de` ein.



5. Sie haben an dieser Stelle die Möglichkeit Ihren Sync-Schlüssel als Textdatei zu speichern oder auszudrucken.

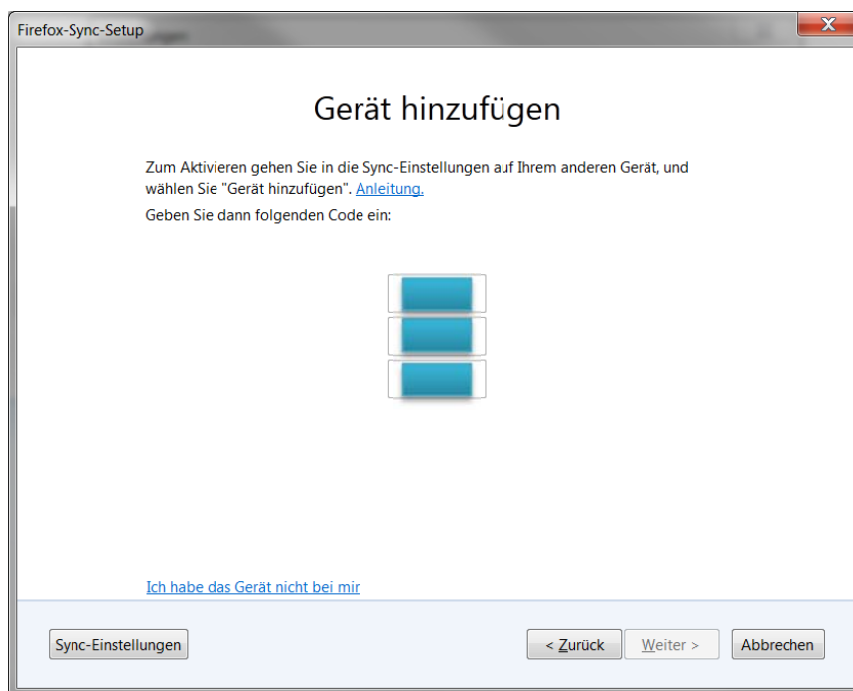


6. Die Einrichtung ist abgeschlossen. Sie können zusätzlich unter *Sync-Einstellungen* definieren was synchronisiert werden soll und falls Sie wünschen, auch den Eintrag unter *Computer-Name* ändern.

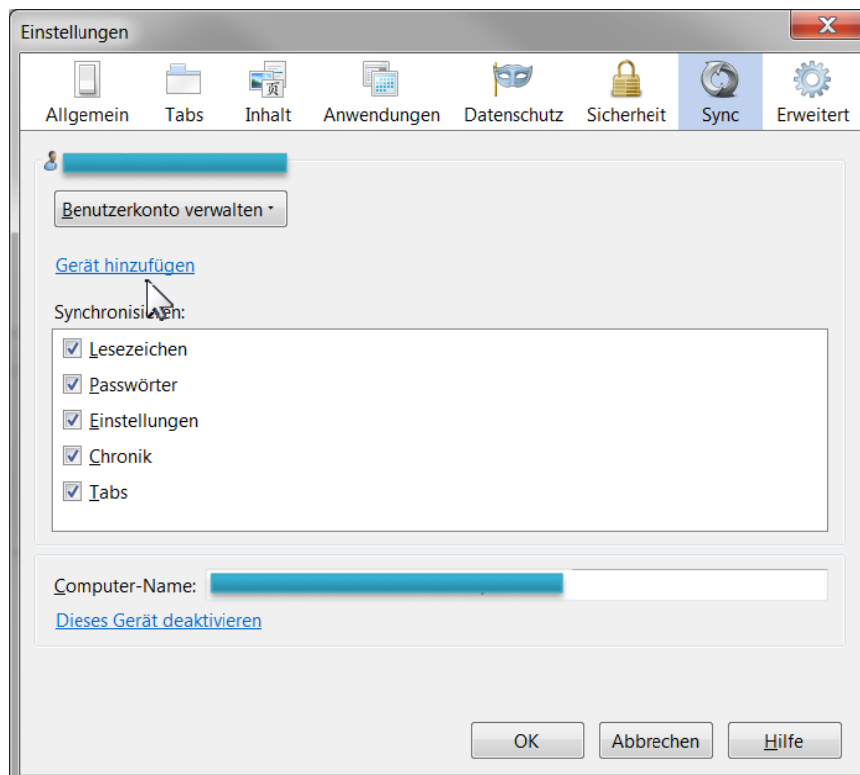


Nach dem Mausklick auf *Fertigstellen* erscheint eine Firefox-Sync-Willkommenseite und die von Ihnen ausgewählten Synchronisierungsdaten werden im Hintergrund zu dem IVV5-Sync-Server übertragen.

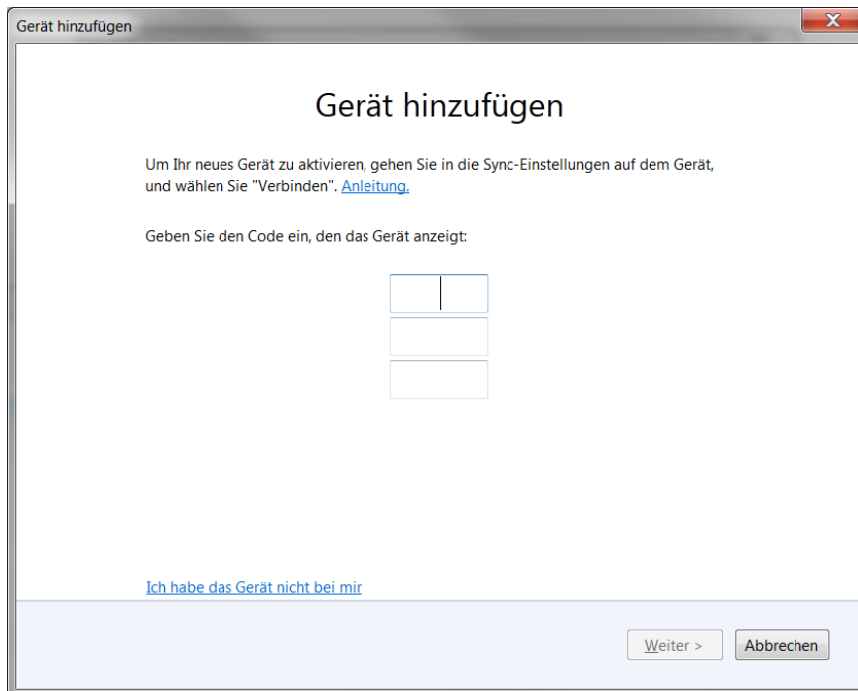
7. Bei einem weiteren Gerät, auf dem Sie den Sync-Dienst nutzen wollen, klicken Sie beim Punkt 3 auf *Verbinden*.



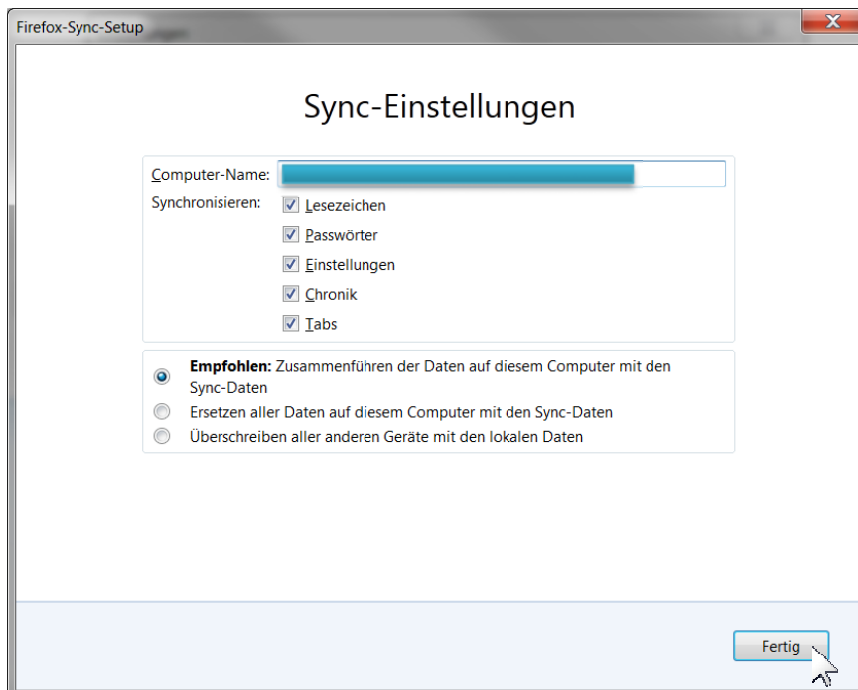
8. Gehen Sie nochmal auf dem Computer, auf dem die Synchronisierung bereits eingerichtet ist, zu den Sync-Einstellungen (Punkt 1) und klicken Sie auf *Gerät hinzufügen*



9. Geben Sie jetzt den Code aus Punkt 7 ein



10. Es erscheint aus Punkt 6 bekannte „Setup abgeschlossen!“-Fenster. Die *Sync-Einstellungen* bieten jetzt zusätzlich die Möglichkeit die Konflikteinstellungen durchzuführen.



Die Synchronisierung ist innerhalb weniger Sekunden nach der Fertigstellung abgeschlossen.