

## Howto: Die graphische Darstellung von Wertepaaren mit Gnuplot

*Ziel: Eine Auflistung von Wertepaaren  $\{(x_1, y_1), \dots, (x_n, y_n)\}$  soll graphisch dargestellt und interpoliert werden.*

*Voraussetzung: Eine Datei, in der die Werte paarweise pro Zeile aufgeführt werden. Z.B. folgendermaßen:*

```
0.0  0.0
0.2  0.7
0.4  1.0
0.6  1.1
0.8  1.15
1.0  1.17
```

Angenommen die Datei heißt **Wertepaare**, dann lassen sie die Daten so plotten:

1. Gnuplot im Terminal starten:

```
gnuplot
```

2. Daten graphisch darstellen:

```
plot "Wertepaare"
```

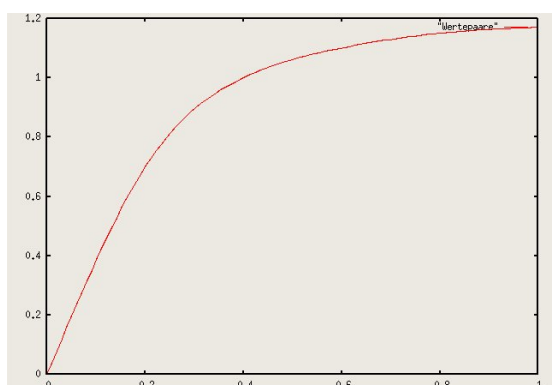
3. Sollen die Daten mehrerer Dateien graphisch dargestellt werden:

```
plot "Wertepaare1" , "Wertepaare2" , ...
```

4. Sollen die Daten graphisch dargestellt und interpoliert werden:

```
plot "Wertepaare" smooth cspline
```

Die Ausgabe sieht dann beim obigen Beispiel so aus:



5. Verlassen von Gnuplot:

```
exit
```