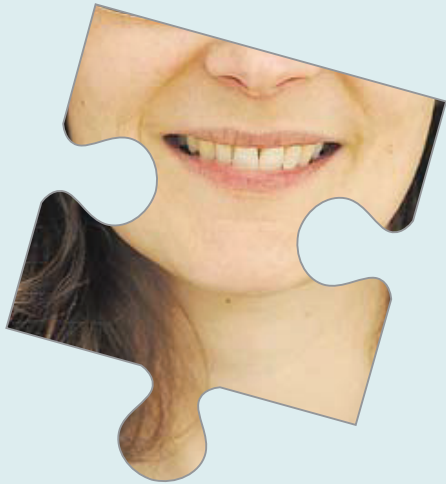


Mit allen Sinnen genießen gilt für **Christine Thieleke**. Die Kommunikationswissenschaftlerin leitet seit 2010 die Stabsstelle WWU Marketing. Bevor Christine Thieleke 2009 an die Universität Münster kam, war sie in verschiedenen Unternehmen tätig.



**Am besten schmeckt** mir fast alles — außer Knoblauch.

**Ich schaue gerne** Leute an, während ich im Café sitze.



**Ich rieche besonders gerne** frisch gemalenen Kaffee, Ingwer und Streichhölzer.

**Ich höre gerne** Vogelgezwitscher und Wellen am Strand.



**Ich fühle mich wohl**, wenn ich mit Freunden zusammen bin und Zeit für mich habe.

Sie wollen wissen, wie **Christine Thieleke** als komplettes Puzzle aussieht? Dann besuchen Sie uns unter [www.uni-muenster.de/sinn-voll](http://www.uni-muenster.de/sinn-voll).