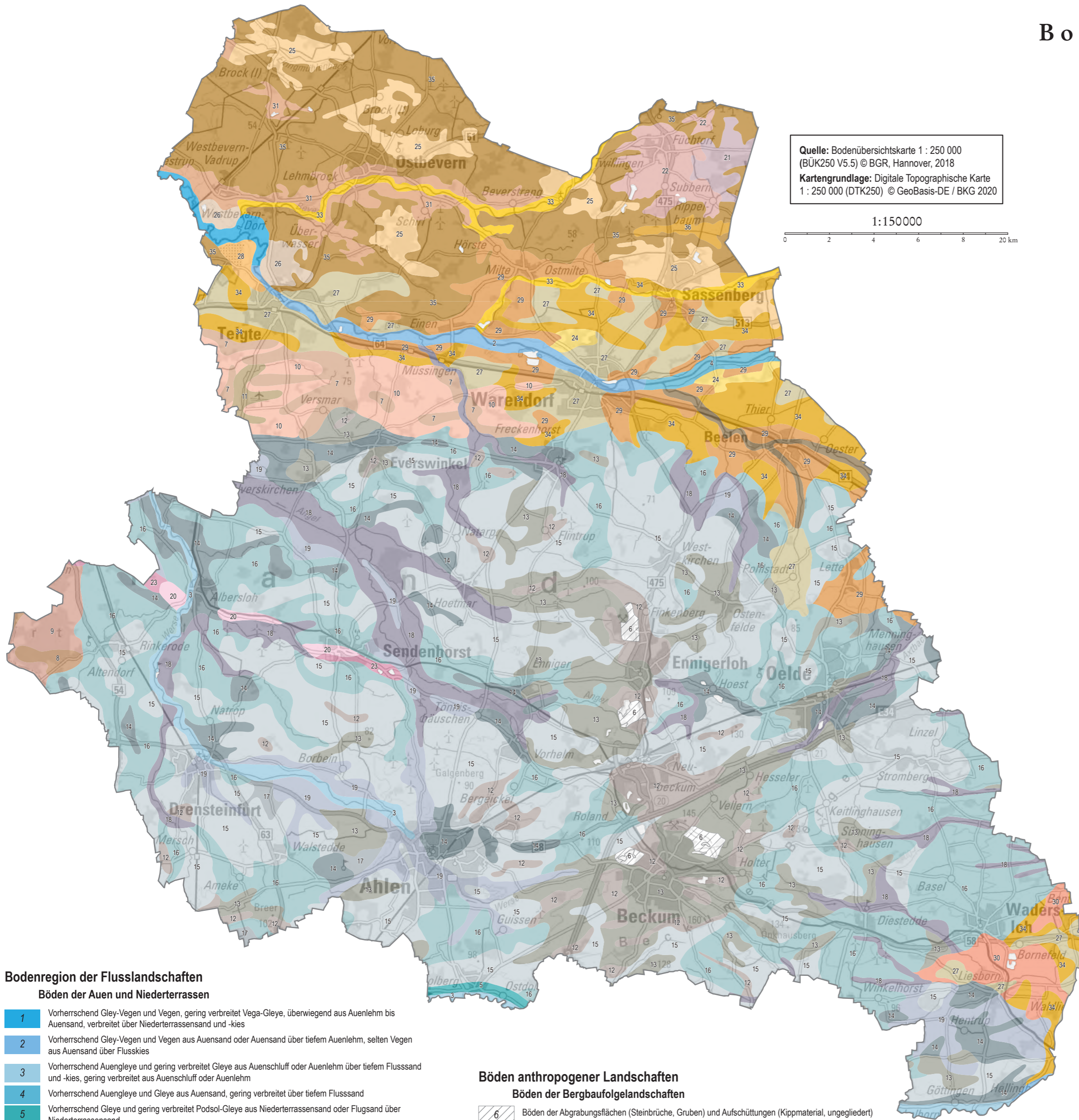


Bodentypen im Kreis Warendorf



Quelle: Bodenübersichtskarte 1 : 250 000 (BÜK250 V5.5) © BGR, Hannover, 2018
 Kartengrundlage: Digitale Topographische Karte 1 : 250 000 (DTK250) © GeoBasis-DE / BKG 2020

1:150000
 0 2 4 6 8 10 12 14 16 18 20 km

Bodenregion der Flusslandschaften

- Böden der Auen und Niederterrassen**
- 1 Vorherrschend Gley-Vegen und Vegen, gering verbreitet Vega-Gleye, überwiegend aus Auenlehm bis Auensand, verbreitet über Niederterrassensand und -kies
 - 2 Vorherrschend Gley-Vegen und Vegen aus Auensand oder Auensand über tiefem Auenlehm, selten Vegen aus Auensand über Flusskies
 - 3 Vorherrschend Auengleye und gering verbreitet Gleye aus Auenschluff oder Auenlehm über tiefem Flusssand und -kies, gering verbreitet aus Auenschluff oder Auenlehm
 - 4 Vorherrschend Auengleye und Gleye aus Auensand, gering verbreitet über tiefem Flusssand
 - 5 Vorherrschend Gleye und gering verbreitet Podsol-Gleye aus Niederterrassensand oder Flugsand über Niederterrassensand

Böden anthropogener Landschaften

- Böden der Bergbaufolgelandschaften**
- 6 Böden der Abgrabungsflächen (Steinbrüche, Gruben) und Aufschüttungen (Kippmaterial, ungegliedert)

Bodenregion der Altmoränenlandschaften

- Böden der Grundmoränenplatten und (überwiegend) lehmigen Endmoränen**
- 7 Vorherrschend Pseudogley-Braunerden und gering verbreitet Braunerden aus Sandlöss oder aus Sandlöss über tiefem Geschiebelehm
 - 8 Verbreitet Pseudogley-Podssole, gering verbreitet Podsol-Pseudogleye oder Gley-Podssole aus Geschiebedecksand, Flugsand oder Schmelzwassersand über überwiegend tiefem Geschiebelehm, gering verbreitet Podssole oder Plaggengesche aus Flugsand
 - 9 Überwiegend Pseudogleye und Braunerde-Pseudogleye, gering verbreitet Podsol-Pseudogleye aus Geschiebelehm oder Geschiebedecksand über Geschiebelehm
 - 10 Verbreitet Gley-Pseudogleye, gering verbreitet Braunerde-Pseudogleye oder Parabraunerde-Pseudogleye aus Sandlöss oder Löss, gering verbreitet Pseudogleye aus Sandlöss über tiefem Geschiebelehm
 - 11 Verbreitet Pseudogley-Gleye und Gleye aus lehmigen Talablagerungen über tiefem Flusssand oder Geschiebelehm, gering verbreitet Pseudogley-Gleye aus Sandlöss

- Böden der geringmächtigen Grundmoränen über Kreidegestein**
- 12 Überwiegend Pararendzinen, Pseudogley-Pararendzinen und Pararendzina-Braunerden aus überwiegend flachem Schutt führenden Verwitterungslehm oder -ton über Kalkmergel- oder Tonmergelstein, gering verbreitet Rendzinen aus flachem Schutt führenden Verwitterungslehm über Kalkstein
 - 13 Überwiegend Pseudogley-Braunerden und Braunerden, gering verbreitet Pseudogleye aus Geschiebelehm oder Schutt führender Lehm- oder Tonfließerde über verbreitet tiefem Kalk- und Tonmergelstein, selten über tiefem Flussgeröll (Plänerschotter)
 - 14 Überwiegend Braunerden, Pseudogley-Braunerden, Gley-Braunerden, Podssole und Gley-Podssole, gering verbreitet Pseudogley-Podssole oder Pseudogleye aus Flugsand oder Flusssand über Geschiebelehm über tiefem Kalk- und Tonmergelstein sowie aus Flugsand oder Flusssand über tiefem Geschiebelehm über sehr tiefem Kalk- und Tonmergelstein
 - 15 Fast ausschließlich Pseudogleye aus Geschiebelehm und -ton über verbreitet tiefem Kalkmergel- und Tonmergelstein oder aus Verwitterungslehm über Kalkmergel- und Tonmergelstein
 - 16 Fast ausschließlich Pseudogleye aus Geschiebedecksand über Geschiebelehm oder Verwitterungslehm über tiefem Kalkmergel- und Tonmergelstein
 - 17 Fast ausschließlich Pseudogleye aus Flugsand oder Schmelzwassersand über tiefem Verwitterungston oder Geschiebelehm
 - 18 Überwiegend Gleye, Pseudogley-Gleye und gering verbreitet Gley-Pseudogleye aus lehmig-tonigen Talablagerungen, gering verbreitet Wiesenmergel über tiefem bis sehr tiefem Niederterrassen- oder Schmelzwassersand
 - 19 Vorherrschend Gleye, gering verbreitet Pseudogley-Gleye oder Podsol-Gleye aus sandigen Talablagerungen

- Böden der Sander und trockenen Niederungssande sowie der sandigen Platten und sandigen Endmoränen**
- 20 Überwiegend Podsol-Braunerden und gering verbreitet Braunerden aus Kies führendem Schmelzwassersand, gering verbreitet aus Flugsand oder Geschiebedecksand über Schmelzwassersand, gering verbreitet Plaggengesche aus sandigem Plaggengeröll über tiefem Schmelzwassersand
 - 21 Fast ausschließlich Gley-Podssole, vorherrschend aus Schmelzwassersand und aus Flugsand über Schmelzwassersand, gering verbreitet aus Flugsand über älterem Terrassensand
 - 22 Fast ausschließlich Plaggengesche über Braunerde aus sandigem Plaggengeröll über Geschiebedecksand und tiefem Schmelzwassersand oder sehr tiefem Geschiebelehm
 - 23 Überwiegend Podsole und gering verbreitet Gley-Podssole aus Schmelzwassersand oder aus Flugsand über verbreitet tiefem Schmelzwassersand, selten Podsol-Regosole aus Flugsand

- Böden der Niederungen und Urstromtäler**
- 24 Überwiegend Podsol-Regosole, gering verbreitet Regosole, Podssole oder Gley-Podssole aus Flugsand, gering verbreitet über sehr tiefem Niederterrassensand
 - 25 Überwiegend Braunerde-Podssole bis Gley-Podssole, gering verbreitet Podsol-Braunerden und Gley-Braunerden aus Decksand über Niederungssand
 - 26 Vorherrschend Podsole, gering verbreitet Podsol-Regosole und Gley-Podssole aus Flugsand, gering verbreitet aus Flugsand über sehr tiefem Niederterrassensand, gering verbreitet aus Uferwallsand
 - 27 Überwiegend Gley-Podssole, gering verbreitet Podsol-Gleye und Gleye aus Niederterrassensand oder Flugsand über tiefem Niederterrassensand, gering verbreitet Podsole aus Flugsand
 - 28 Vorherrschend Plaggengesche über Gley-Braunerde aus sandigem Plaggengeröll über Niederungssand, gering verbreitet Gley-Braunerden aus Niederungssand
 - 29 Vorherrschend Plaggengesche über tiefem Podsol, Podsol-Gleye und Gleye aus sandigem Plaggengeröll über tiefem Niederterrassensand, gering verbreitet Podsol-Gleye und Gleye aus Niederterrassensand
 - 30 Überwiegend Gleye, gering verbreitet Pseudogley-Gleye, Auengleye oder Anmoorgleye, selten Kalkgleye aus lehmigen, gering verbreitet schluffigen Bachablagerungen über tiefem bis sehr tiefem Flusssand
 - 31 Vorherrschend Plaggengesche über Podsol oder Gley-Podssole aus sandigem Plaggengeröll über Flugsand und tiefem Niederungssand, gering verbreitet Gley-Podssole aus Flugsand über Niederungssand
 - 32 Überwiegend Gleye, gering verbreitet Podsol-Gleye oder Auengleye aus sandigen Bachablagerungen
 - 33 Verbreitet Auengleye aus Auensand, gering verbreitet aus Auenlehm, verbreitet Gleye und humusreiche Gleye bis Niedermoorgleye aus Niederungssand oder Auensand, gering verbreitet Podsol-Gleye aus Flugsand über Niederungssand
 - 34 Überwiegend Gleye, gering verbreitet Podsol-Gleye und Nassgleye aus Niederterrassensand, gering verbreitet aus Flugsand oder Auensand über Niederterrassensand
 - 35 Verbreitet Gleye, gering verbreitet Podsol-Gleye bis Gley-Podssole und gering verbreitet Niedermoorgleye aus Niederungssand und aus Flugsand über Niederungssand, gering verbreitet Gleye aus Auensand oder Auenlehm
 - 36 Überwiegend Erd-Niedermoore über Niederungssand und Mude, gering verbreitet Tieflandmoorböden aus Ton über Niedermoor, gering verbreitet Pseudogley-Gleye aus Auenton über Auensand oder Niederterrassensand