



WESTFÄLISCHE  
WILHELMS-UNIVERSITÄT  
MÜNSTER



Forschungsgruppe  
**BEMA**

## > **Münster-Barometer** **Frühjahr 2013**

Marko Heyse, Nina Wild

# **Inhalt**

## **Inhaltsverzeichnis**

I. Häufigkeitstabellen .....	Seite 1
II. Zeitreihen .....	Seite 25
III. Kreuztabellen .....	Seite 31

## Untersuchungsanlage

Auftraggeber	Westfälische Nachrichten/ Aschendorff Medien GmbH & Co. KG <a href="http://www.wn.de/Muenster/Muenster-Barometer">http://www.wn.de/Muenster/Muenster-Barometer</a>
Durchführendes Institut:	Forschungsgruppe BEMA am Institut für Soziologie der Westfälischen Wilhelms-Universität <a href="http://barometer.uni-muenster.de">http://barometer.uni-muenster.de</a>
Erhebungszeitraum:	18. Februar bis 1. März 2013
Durchgeführte Interviews:	655
Grundgesamtheit:	Wohnberechtigte Bevölkerung von Münster
Stichprobe:	Repräsentative Zufallsauswahl (Gabler-Häder-Design)
Erhebungsverfahren:	Computergestützte Telefoninterviews (CATI)
Fehlertoleranz:	1,7* bis 3,8** Prozentpunkte * bei einem Anteilswert von 5% ** bei einem Anteilswert von 50%

***Veröffentlichung, Nachdruck, Vervielfältigung – auch auszugsweise – nur nach schriftlicher Genehmigung durch die Forschungsgruppe BEMA der Westfälische Wilhelms-Universität gestattet.***

**I. HÄUFIGKEITSTABELLEN****I. Verkehrsmittel und Bauprojekte****V1 - Welches Verkehrsmittel benutzen Sie überwiegend, wenn Sie in Münster unterwegs sind?**

		Häufigkeit	Prozent	Gültige Prozente	Kumulierte Prozente
Gültig	Auto	227	34,7	35,4	35,4
	Bus, Bahn	114	17,4	17,8	53,2
	Fahrrad	274	41,8	42,7	95,9
	Motorrad/Mofa o.ä.	3	0,5	0,5	96,4
	zu Fuß	20	3,1	3,1	99,5
	sonstige	3	0,5	0,5	100,0
	<b>Gesamt</b>	<b>641</b>	<b>97,9</b>	<b>100,0</b>	
Fehlend	mehrere Verkehrsmittel	14	2,1		
	keine Antwort	0	0,0		
Gesamt		655	100,0		

**V2 -** Im Zuge des Neubaus des Landesmuseums zwischen Aegidiimarkt und Domplatz wird die Pferdegasse ein Jahr lang gesperrt. In dieser Zeit ist der Parkplatz auf dem Domplatz nicht mehr erreichbar und einige Buslinien werden umgeleitet.

**Wie häufig haben Sie den Parkplatz vor dem Dom bisher genutzt?**

		Häufigkeit	Prozent	Gültige Prozente	Kumulierte Prozente
Gültig	oft	37	5,6	5,7	5,7
	manchmal	36	5,5	5,5	11,2
	selten	150	22,9	23,0	34,3
	nie	428	65,3	65,7	100,0
	<b>Gesamt</b>	<b>651</b>	<b>99,4</b>	<b>100,0</b>	
Fehlend	keine Antwort	4	0,6		
Gesamt		655	100,0		

**V3 - Wie häufig fahren Sie mit den Buslinien, die zurzeit wegen der Baustelle umgeleitet werden?**

		Häufigkeit	Prozent	Gültige Prozente	Kumulierte Prozente
Gültig	oft	47	7,2	7,2	7,2
	manchmal	49	7,5	7,5	14,8
	selten	116	17,7	17,8	32,6
	nie	438	66,9	67,4	100,0
	<b>Gesamt</b>	<b>650</b>	<b>99,2</b>	<b>100,0</b>	
Fehlend	keine Antwort	5	0,8		
Gesamt		655	100,0		

**V4 - Wie stark fühlen Sie sich durch die Sperrung des Parkplatzes vor dem Dom beeinträchtigt?**

		Häufigkeit	Prozent	Gültige Prozente	Kumulierte Prozente
Gültig	1 sehr stark	22	3,4	9,8	9,8
	2	10	1,5	4,5	14,3
	3	23	3,5	10,3	24,6
	4	19	2,9	8,5	33,0
	5	33	5,0	14,7	47,8
	6 überhaupt nicht	117	17,9	52,2	100,0
	<b>Mittelwert</b>	<b>4,71</b>			
	<b>Gesamt</b>	<b>224</b>	<b>34,2</b>	<b>100,0</b>	
Fehlend	TNZ	428	65,3		
	weiß nicht	1	0,2		
	keine Antwort	2	0,3		
	<b>Gesamt</b>	<b>431</b>	<b>65,8</b>		
<b>Gesamt</b>		<b>655</b>	<b>100,0</b>		

**V5 - Wie stark fühlen Sie sich durch die Umleitung der Buslinien beeinträchtigt?**

		Häufigkeit	Prozent	Gültige Prozente	Kumulierte Prozente
Gültig	1 sehr stark	12	1,8	5,7	5,7
	2	6	,9	2,9	8,6
	3	24	3,7	11,5	20,1
	4	23	3,5	11,0	31,1
	5	40	6,1	19,1	50,2
	6 überhaupt nicht	104	15,9	49,8	100,0
	<b>Mittelwert</b>	<b>4,84</b>			
	<b>Gesamt</b>	<b>209</b>	<b>31,9</b>	<b>100,0</b>	
Fehlend	TNZ	438	66,9		
	keine Antwort	8	1,2		
	<b>Gesamt</b>	<b>446</b>	<b>68,1</b>		
<b>Gesamt</b>		<b>655</b>	<b>100,0</b>		

**V5a - Könnte man Ihrer Meinung nach auf den Parkplatz vor dem Dom generell verzichten?**

		Häufigkeit	Prozent	Gültige Prozente	Kumulierte Prozente
Gültig	ja	233	35,6	43,1	43,1
	nein	308	47,0	56,9	100,0
	<b>Gesamt</b>	<b>541</b>	<b>82,6</b>	<b>100,0</b>	
Fehlend	TNZ (nicht befragt)	42	6,4		
	weiß nicht	64	9,8		
	keine Antwort	8	1,2		
	<b>Gesamt</b>	<b>114</b>	<b>17,4</b>		
<b>Gesamt</b>		<b>655</b>	<b>100,0</b>		

**V6 -** Der Neubau des Landesmuseums steht kurz vor der Fertigstellung.  
**Wie gefällt Ihnen das neue Landesmuseum?**

		Häufigkeit	Prozent	Gültige Prozente	Kumulierte Prozente
Gültig	1 sehr gut	42	6,4	9,9	9,9
	2	182	27,8	42,8	52,7
	3	133	20,3	31,3	84,0
	4	41	6,3	9,6	93,6
	5	12	1,8	2,8	96,5
	6 überhaupt nicht	15	2,3	3,5	100,0
	<b>Mittelwert</b>	<b>2,63</b>			
	<b>Gesamt</b>	<b>425</b>	<b>64,9</b>	<b>100,0</b>	
Fehlend	kann ich nicht beurteilen	190	29,0		
	unbekanntes Thema	9	1,4		
	weiß nicht	25	3,8		
	keine Antwort	6	0,9		
	<b>Gesamt</b>	<b>230</b>	<b>35,1</b>		
<b>Gesamt</b>		<b>655</b>	<b>100,0</b>		

**V7 -** Am Alten Fischmarkt ist das alte Gebäude der Deutschen Bank abgerissen worden und ein moderner Gebäudekomplex entstanden.  
**Wie gefällt Ihnen der neue Gebäudekomplex am Alten Fischmarkt?**

		Häufigkeit	Prozent	Gültige Prozente	Kumulierte Prozente
Gültig	1 sehr gut	57	8,7	10,8	10,8
	2	192	29,3	36,3	47,1
	3	159	24,3	30,1	77,1
	4	65	9,9	12,3	89,4
	5	24	3,7	4,5	94,0
	6 überhaupt nicht	32	4,9	6,0	100,0
	<b>Mittelwert</b>	<b>2,82</b>			
	<b>Gesamt</b>	<b>529</b>	<b>80,8</b>	<b>100,0</b>	
Fehlend	kann ich nicht beurteilen	93	14,2		
	unbekanntes Thema	9	1,4		
	weiß nicht	16	2,4		
	keine Antwort	8	1,2		
	<b>Gesamt</b>	<b>126</b>	<b>19,2</b>		
<b>Gesamt</b>		<b>655</b>	<b>100,0</b>		

**V7a -** Waren Sie schon in dem neu renovierten Dom?

		Häufigkeit	Prozent	Gültige Prozente	Kumulierte Prozente
Gültig	ja	86	13,1	13,2	13,2
	nein	566	86,4	86,8	100,0
	<b>Gesamt</b>	<b>652</b>	<b>99,5</b>	<b>100,0</b>	
Fehlend	keine Antwort	3	0,5		
<b>Gesamt</b>		<b>655</b>	<b>100,0</b>		

**V7b - Wie gefällt Ihnen der neu renovierte Dom von innen?**

		Häufigkeit	Prozent	Gültige Prozente	Kumulierte Prozente
Gültig	1 sehr gut	47	7,2	56,0	56,0
	2	26	4,0	31,0	86,9
	3	7	1,1	8,3	95,2
	4	4	0,6	4,8	100,0
	5	0	0,0	0,0	
	6 überhaupt nicht	0	0,0	0,0	
	<b>Mittelwert</b>	<b>1,62</b>			
	<b>Gesamt</b>	<b>84</b>	<b>12,8</b>	<b>100,0</b>	
Fehlend	TNZ/ kann ich nicht beurteilen	568	86,7		
	keine Antwort	3	0,5		
	<b>Gesamt</b>	<b>571</b>	<b>87,2</b>		
<b>Gesamt</b>		<b>655</b>	<b>100,0</b>		

**II. Bürgerentscheid Hindenburgplatz**

**V8 -** Im Sommer 2012 wurde in einem Bürgerentscheid die Umbenennung des Hindenburgplatzes in Schlossplatz bestätigt.

**Welcher der folgenden Aussagen stimmen Sie am ehesten zu?**

		Häufigkeit	Prozent	Gültige Prozente	Kumulierte Prozente
Gültig	A. Der Hindenburgplatz hätte überhaupt nicht umbenannt werden sollen.	262	40,0	40,7	40,7
	B. Die Umbenennung ist grundsätzlich richtig, aber der Name Schlossplatz ist nicht gut gewählt.	39	6,0	6,1	46,7
	C. Schlossplatz ist der passende Name für den Platz.	343	52,4	53,3	100,0
	<b>Gesamt</b>	<b>644</b>	<b>98,3</b>	<b>100,0</b>	
Fehlend	weiß nicht	6	0,9		
	keine Antwort	5	0,8		
	<b>Gesamt</b>	<b>11</b>	<b>1,7</b>		
<b>Gesamt</b>		<b>655</b>	<b>100,0</b>		

**V9 -** Oberbürgermeister Lewe hat sich für die Umbenennung stark gemacht.

**Bewerten Sie seinen Einsatz für die Umbenennung eher positiv oder eher negativ?**

		Häufigkeit	Prozent	Gültige Prozente	Kumulierte Prozente
Gültig	eher positiv	322	49,2	58,3	58,3
	eher negativ	230	35,1	41,7	100,0
	<b>Gesamt</b>	<b>552</b>	<b>84,3</b>	<b>100,0</b>	
Fehlend	teils-teils	63	9,6		
	unbekanntes Thema	8	1,2		
	weiß nicht	29	4,4		
	keine Antwort	3	0,5		
	<b>Gesamt</b>	<b>103</b>	<b>15,7</b>		
<b>Gesamt</b>		<b>655</b>	<b>100,0</b>		

## V10 - Haben Sie an dem Bürgerentscheid teilgenommen?

		Häufigkeit	Prozent	Gültige Prozente	Kumulierte Prozente
Gültig	ja	463	70,7	71,2	71,2
	nein	187	28,5	28,8	100,0
	<b>Gesamt</b>	<b>650</b>	<b>99,2</b>	<b>100,0</b>	
Fehlend	weiß nicht	3	0,5		
	keine Antwort	2	0,3		
	<b>Gesamt</b>	<b>5</b>	<b>0,8</b>		
<b>Gesamt</b>		<b>655</b>	<b>100,0</b>		

## V11 - Wie haben Sie bei dem Bürgerentscheid abgestimmt?

		Häufigkeit	Prozent	Gültige Prozente	Kumulierte Prozente
Gültig	Für den Namen Hindenburgplatz und damit gegen den Ratsbeschluss (mit "Ja")	197	30,3	43,0	43,0
	Für den Namen Schlossplatz und damit für den Ratsbeschluss (mit "Nein")	261	40,2	57,0	100,0
	<b>Gesamt</b>	<b>458</b>	<b>69,9</b>	<b>100,0</b>	
Fehlend	TNZ	192	29,3		
	Stimmzettel ungültig gemacht/ Enthaltung	1	0,2		
	weiß nicht	1	0,2		
	keine Antwort	3	0,5		
	<b>Gesamt</b>	<b>197</b>	<b>30,1</b>		
<b>Gesamt</b>		<b>655</b>	<b>100,0</b>		

## V12 - Hat Ihrer Meinung nach die Diskussion um den Hindenburgplatz dem Image Münsters geschadet?

		Häufigkeit	Prozent	Gültige Prozente	Kumulierte Prozente
Gültig	1 sehr geschadet	65	9,9	10,4	10,4
	2	94	14,4	15,0	25,3
	3	127	19,4	20,2	45,5
	4	72	11,0	11,5	57,0
	5	115	17,6	18,3	75,3
	6 überhaupt nicht geschadet	155	23,7	24,7	100,0
	<b>Mittelwert</b>	<b>3,86</b>			
	<b>Gesamt</b>	<b>628</b>	<b>95,9</b>	<b>100,0</b>	
Fehlend	weiß nicht	23	3,5		
	keine Antwort	4	0,6		
	<b>Gesamt</b>	<b>27</b>	<b>4,1</b>		
<b>Gesamt</b>		<b>655</b>	<b>100,0</b>		



**III. Städtischer Haushalt**

V13 – V18: Die Stadt Münster hat im Jahr 2012 18 Millionen Euro mehr ausgegeben als sie eingenommen hat. Ich nenne Ihnen nun einige mögliche Bereiche, in denen die Stadt Ausgaben einsparen könnte und Sie antworten mir bitte auf einer Skala von 1 bis 6, für wie sinnvoll Sie diese halten.

**V13 - Einsparung bei städtischen Kultureinrichtungen**

		Häufigkeit	Prozent	Gültige Prozente	Kumulierte Prozente
Gültig	1 sehr sinnvoll	27	4,1	4,2	4,2
	2	58	8,9	9,1	13,3
	3	163	24,9	25,6	38,9
	4	116	17,7	18,2	57,1
	5	137	20,9	21,5	78,6
	6 überhaupt nicht sinnvoll	136	20,8	21,4	100,0
	<b>Mittelwert</b>	<b>4,08</b>			
	<b>Gesamt</b>	<b>637</b>	<b>97,3</b>	<b>100,0</b>	
Fehlend	weiß nicht	16	2,4		
	keine Antwort	2	0,3		
	Gesamt	18	2,7		
Gesamt		655	100,0		

**V14 - Einsparung bei sozialen Einrichtungen der Stadt Münster**

		Häufigkeit	Prozent	Gültige Prozente	Kumulierte Prozente
Gültig	1 sehr sinnvoll	5	0,8	0,8	0,8
	2	21	3,2	3,3	4,1
	3	60	9,2	9,5	13,6
	4	65	9,9	10,3	23,9
	5	155	23,7	24,5	48,3
	6 überhaupt nicht sinnvoll	327	49,9	51,7	100,0
	<b>Mittelwert</b>	<b>5,09</b>			
	<b>Gesamt</b>	<b>633</b>	<b>96,6</b>	<b>100,0</b>	
Fehlend	weiß nicht	19	2,9		
	keine Antwort	3	0,5		
	Gesamt	22	3,4		
Gesamt		655	100,0		

## V15 - Zusammenlegung von städtischen Schulen

		Häufigkeit	Prozent	Gültige Prozente	Kumulierte Prozente
Gültig	1 sehr sinnvoll	35	5,3	6,1	6,1
	2	102	15,6	17,7	23,8
	3	155	23,7	27,0	50,8
	4	87	13,3	15,1	65,9
	5	86	13,1	15,0	80,9
	6 überhaupt nicht sinnvoll	110	16,8	19,1	100,0
	<b>Mittelwert</b>	<b>3,73</b>			
	<b>Gesamt</b>	<b>575</b>	<b>87,8</b>	<b>100,0</b>	
Fehlend	weiß nicht	71	10,8		
	keine Antwort	9	1,4		
	<b>Gesamt</b>	<b>80</b>	<b>12,2</b>		
<b>Gesamt</b>		<b>655</b>	<b>100,0</b>		

## V16 - Einsparung bei der städtischen Verwaltung

		Häufigkeit	Prozent	Gültige Prozente	Kumulierte Prozente
Gültig	1 sehr sinnvoll	102	15,6	16,8	16,8
	2	184	28,1	30,3	47,1
	3	188	28,7	31,0	78,1
	4	67	10,2	11,0	89,1
	5	33	5,0	5,4	94,6
	6 überhaupt nicht sinnvoll	33	5,0	5,4	100,0
	<b>Mittelwert</b>	<b>2,74</b>			
	<b>Gesamt</b>	<b>607</b>	<b>92,7</b>	<b>100,0</b>	
Fehlend	weiß nicht	42	6,4		
	keine Antwort	6	0,9		
	<b>Gesamt</b>	<b>48</b>	<b>7,3</b>		
<b>Gesamt</b>		<b>655</b>	<b>100,0</b>		

## V17 - Einsparung bei Naturschutzprojekten der Stadt Münster

		Häufigkeit	Prozent	Gültige Prozente	Kumulierte Prozente
Gültig	1 sehr sinnvoll	15	2,3	2,4	2,4
	2	58	8,9	9,1	11,5
	3	155	23,7	24,4	36,0
	4	125	19,1	19,7	55,7
	5	126	19,2	19,9	75,6
	6 überhaupt nicht sinnvoll	155	23,7	24,4	100,0
	<b>Mittelwert</b>	<b>4,19</b>			
	<b>Gesamt</b>	<b>634</b>	<b>96,8</b>	<b>100,0</b>	
Fehlend	weiß nicht	18	2,7		
	keine Antwort	3	0,5		
	<b>Gesamt</b>	<b>21</b>	<b>3,2</b>		
<b>Gesamt</b>		<b>655</b>	<b>100,0</b>		

**V18 - Einsparung beim städtischen Straßenbau**

		Häufigkeit	Prozent	Gültige Prozente	Kumulierte Prozente
Gültig	1 sehr sinnvoll	27	4,1	4,2	4,2
	2	84	12,8	13,1	17,4
	3	166	25,3	26,0	43,3
	4	108	16,5	16,9	60,3
	5	106	16,2	16,6	76,8
	6 überhaupt nicht sinnvoll	148	22,6	23,2	100,0
	<b>Mittelwert</b>	<b>3,98</b>			
	<b>Gesamt</b>	<b>639</b>	<b>97,6</b>	<b>100,0</b>	
Fehlend	weiß nicht	13	2,0		
	keine Antwort	3	0,5		
	<b>Gesamt</b>	<b>16</b>	<b>2,4</b>		
<b>Gesamt</b>		<b>655</b>	<b>100,0</b>		

V19 – V21: Ich lese Ihnen jetzt drei Aussagen zum städtischen Haushalt vor. Inwieweit stimmen Sie den folgenden Aussagen zu dem Thema zu?

**V19 - "Der städtische Haushalt soll ausgeglichen werden, auch wenn dies schmerzhaftes Sparmaßnahmen für die Bürger bedeutet."**

		Häufigkeit	Prozent	Gültige Prozente	Kumulierte Prozente
Gültig	1 stimme voll und ganz zu	127	19,4	20,0	20,0
	2	177	27,0	27,9	47,9
	3	184	28,1	29,0	77,0
	4	69	10,5	10,9	87,9
	5	36	5,5	5,7	93,5
	6 stimme überhaupt nicht zu	41	6,3	6,5	100,0
	<b>Mittelwert</b>	<b>2,74</b>			
	<b>Gesamt</b>	<b>634</b>	<b>96,8</b>	<b>100,0</b>	
Fehlend	weiß nicht	12	1,8		
	keine Antwort	9	1,4		
	<b>Gesamt</b>	<b>21</b>	<b>3,2</b>		
<b>Gesamt</b>		<b>655</b>	<b>100,0</b>		

**V20 - "Die Stadt soll weitere Schulden machen, um den derzeitigen Standard der Leistungen aufrechtzuerhalten."**

		Häufigkeit	Prozent	Gültige Prozente	Kumulierte Prozente
Gültig	1 stimme voll und ganz zu	8	1,2	1,3	1,3
	2	29	4,4	4,6	5,8
	3	93	14,2	14,6	20,4
	4	105	16,0	16,5	36,9
	5	178	27,2	28,0	64,9
	6 stimme überhaupt nicht zu	223	34,0	35,1	100,0
	<b>Mittelwert</b>	<b>4,71</b>			
	<b>Gesamt</b>	<b>636</b>	<b>97,1</b>	<b>100,0</b>	
Fehlend	weiß nicht	12	1,8		
	keine Antwort	7	1,1		
	<b>Gesamt</b>	<b>19</b>	<b>2,9</b>		
<b>Gesamt</b>		<b>655</b>	<b>100,0</b>		

**V21 - "Die Stadt Münster geht sozial verantwortungsbewusst mit den Steuereinnahmen um."**

		Häufigkeit	Prozent	Gültige Prozente	Kumulierte Prozente
Gültig	1 stimme voll und ganz zu	20	3,1	4,0	4,0
	2	78	11,9	15,4	19,4
	3	173	26,4	34,2	53,6
	4	127	19,4	25,1	78,7
	5	63	9,6	12,5	91,1
	6 stimme überhaupt nicht zu	45	6,9	8,9	100,0
	<b>Mittelwert</b>	<b>3,53</b>			
	<b>Gesamt</b>	<b>506</b>	<b>77,3</b>	<b>100,0</b>	
Fehlend	weiß nicht	142	21,7		
	keine Antwort	7	1,1		
	<b>Gesamt</b>	<b>149</b>	<b>22,7</b>		
<b>Gesamt</b>		<b>655</b>	<b>100,0</b>		

**V22 - Wird Ihrer Meinung nach an den richtigen Stellen gespart?**

		Häufigkeit	Prozent	Gültige Prozente	Kumulierte Prozente
Gültig	ja	80	12,2	17,7	17,7
	nein	373	56,9	82,3	100,0
	<b>Gesamt</b>	<b>453</b>	<b>69,2</b>	<b>100,0</b>	
Fehlend	weiß nicht	192	29,3		
	keine Antwort	10	1,5		
	<b>Gesamt</b>	<b>202</b>	<b>30,8</b>		
<b>Gesamt</b>		<b>655</b>	<b>100,0</b>		

**IV. Gesamtschule**

**V22a -** Seit einem Jahr gibt es in Münster eine städtische Gesamtschule. Für das kommende Schuljahr gibt es bereits mehr als doppelt so viele Anmeldungen wie freie Plätze.

**Für wie notwendig halten Sie die Einrichtung einer weiteren städtischen Gesamtschule in Münster?**

		Häufigkeit	Prozent	Gültige Prozente	Kumulierte Prozente
Gültig	1 unbedingt notwendig	221	33,7	45,7	45,7
	2	133	20,3	27,5	73,1
	3	60	9,2	12,4	85,5
	4	22	3,4	4,5	90,1
	5	14	2,1	2,9	93,0
	6 überhaupt nicht notwendig	34	5,2	7,0	100,0
	<b>Mittelwert</b>	<b>2,13</b>			
	<b>Gesamt</b>	<b>484</b>	<b>73,9</b>	<b>100,0</b>	
Fehlend	TNZ (nicht befragt)	140	21,4		
	weiß nicht	23	3,5		
	keine Antwort	8	1,2		
	<b>Gesamt</b>	<b>171</b>	<b>26,1</b>		
<b>Gesamt</b>		<b>655</b>	<b>100,0</b>		

## V. Wohnen in Münster

### V23 - Wie schätzen Sie die allgemeine Wohnqualität in Münster ein?

		Häufigkeit	Prozent	Gültige Prozente	Kumulierte Prozente
Gültig	1 sehr hoch	157	24,0	24,5	24,5
	2	346	52,8	54,1	78,6
	3	103	15,7	16,1	94,7
	4	16	2,4	2,5	97,2
	5	13	2,0	2,0	99,2
	6 sehr niedrig	5	0,8	0,8	100,0
	<b>Mittelwert</b>	<b>2,06</b>			
	<b>Gesamt</b>	<b>640</b>	<b>97,7</b>	<b>100,0</b>	
Fehlend	weiß nicht	13	2,0		
	keine Antwort	2	0,3		
	Gesamt	15	2,3		
Gesamt		655	100,0		

### V24 - Und wie zufrieden sind Sie alles in allem mit Ihrer Wohnsituation?

		Häufigkeit	Prozent	Gültige Prozente	Kumulierte Prozente
Gültig	1 sehr zufrieden	342	52,2	52,5	52,5
	2	236	36,0	36,2	88,7
	3	43	6,6	6,6	95,2
	4	23	3,5	3,5	98,8
	5	5	0,8	0,8	99,5
	6 überhaupt nicht zufrieden	3	0,5	0,5	100,0
	<b>Mittelwert</b>	<b>1,65</b>			
	<b>Gesamt</b>	<b>652</b>	<b>99,5</b>	<b>100,0</b>	
Fehlend	weiß nicht	2	0,3		
	keine Antwort	1	0,2		
	Gesamt	3	0,5		
Gesamt		655	100,0		

### V25 – V27: Wie wichtig sind Ihnen generell die folgenden Aspekte für Ihre Wohnzufriedenheit?

#### V25 - die Wohnlage

		Häufigkeit	Prozent	Gültige Prozente	Kumulierte Prozente
Gültig	1 sehr wichtig	318	48,5	49,1	49,1
	2	271	41,4	41,8	90,9
	3	51	7,8	7,9	98,8
	4	6	0,9	0,9	99,7
	5	2	0,3	0,3	100,0
	6 überhaupt nicht wichtig	0	0,0	0,0	
	<b>Mittelwert</b>	<b>1,62</b>			
	<b>Gesamt</b>	<b>648</b>	<b>98,9</b>	<b>100,0</b>	
Fehlend	weiß nicht	2	,3		
	keine Antwort	5	,8		
	Gesamt	7	1,1		
Gesamt		655	100,0		

## V26 - der Preis

		Häufigkeit	Prozent	Gültige Prozente	Kumulierte Prozente
Gültig	1 sehr wichtig	238	36,3	39,4	39,4
	2	238	36,3	39,4	78,8
	3	108	16,5	17,9	96,7
	4	12	1,8	2,0	98,7
	5	6	0,9	1,0	99,7
	6 überhaupt nicht wichtig	2	0,3	0,3	100,0
	<b>Mittelwert</b>	<b>1,87</b>			
	<b>Gesamt</b>	<b>604</b>	<b>92,2</b>	<b>100,0</b>	
Fehlend	weiß nicht	33	5,0		
	keine Antwort	18	2,7		
	<b>Gesamt</b>	<b>51</b>	<b>7,8</b>		
<b>Gesamt</b>		<b>655</b>	<b>100,0</b>		

## V27 - die Ausstattung der Wohnung/des Hauses

		Häufigkeit	Prozent	Gültige Prozente	Kumulierte Prozente
Gültig	1 sehr wichtig	160	24,4	24,9	24,9
	2	284	43,4	44,2	69,2
	3	154	23,5	24,0	93,1
	4	32	4,9	5,0	98,1
	5	10	1,5	1,6	99,7
	6 überhaupt nicht wichtig	2	0,3	0,3	100,0
	<b>Mittelwert</b>	<b>2,15</b>			
	<b>Gesamt</b>	<b>642</b>	<b>98,0</b>	<b>100,0</b>	
Fehlend	weiß nicht	4	0,6		
	keine Antwort	9	1,4		
	<b>Gesamt</b>	<b>13</b>	<b>2,0</b>		
<b>Gesamt</b>		<b>655</b>	<b>100,0</b>		

## V27a - Wohnen Sie zur Miete oder im Eigentum?

		Häufigkeit	Prozent	Gültige Prozente	Kumulierte Prozente
Gültig	zur Miete	271	41,4	42,0	42,0
	im Eigentum	374	57,1	58,0	100,0
	<b>Gesamt</b>	<b>645</b>	<b>98,5</b>	<b>100,0</b>	
Fehlend	bei den Eltern	4	0,6		
	sonstiges	2	0,3		
	keine Antwort	4	0,6		
	<b>Gesamt</b>	<b>10</b>	<b>1,5</b>		
<b>Gesamt</b>		<b>655</b>	<b>100,0</b>		

**V28 - Wie empfinden Sie Ihre eigene Miete? Als zu hoch, angemessen oder zu niedrig?**

		Häufigkeit	Prozent	Gültige Prozente	Kumulierte Prozente
Gültig	zu hoch	66	10,1	24,4	24,4
	angemessen	197	30,1	73,0	97,4
	zu niedrig	7	1,1	2,6	100,0
	<b>Gesamt</b>	<b>270</b>	<b>41,2</b>	<b>100,0</b>	
Fehlend	TNZ/ zahlt keine Miete	384	58,6		
	keine Antwort	1	0,2		
	<b>Gesamt</b>	<b>385</b>	<b>58,8</b>		
<b>Gesamt</b>		<b>655</b>	<b>100,0</b>		

**V29 - Glauben Sie, dass die Mietpreise in Münster höher als in den meisten anderen Städten Deutschlands sind?**

		Häufigkeit	Prozent	Gültige Prozente	Kumulierte Prozente
Gültig	ja	474	72,4	77,1	77,1
	nein	141	21,5	22,9	100,0
	<b>Gesamt</b>	<b>615</b>	<b>93,9</b>	<b>100,0</b>	
Fehlend	weiß nicht	40	6,1		
<b>Gesamt</b>		<b>655</b>	<b>100,0</b>		

V30 – V32: Ich lese Ihnen nun einige Aussagen zum Wohnungsmarkt in Münster vor. Inwieweit stimmen Sie den folgenden Aussagen zu dem Thema zu?

**V30 – „Es gibt zu wenig preisgünstigen Wohnraum in Zentrumsnähe.“**

		Häufigkeit	Prozent	Gültige Prozente	Kumulierte Prozente
Gültig	1 stimme voll und ganz zu	366	55,9	58,5	58,5
	2	167	25,5	26,7	85,1
	3	60	9,2	9,6	94,7
	4	14	2,1	2,2	97,0
	5	13	2,0	2,1	99,0
	6 stimme überhaupt nicht zu	6	0,9	1,0	100,0
	<b>Mittelwert</b>	<b>1,66</b>			
	<b>Gesamt</b>	<b>626</b>	<b>95,6</b>	<b>100,0</b>	
Fehlend	weiß nicht	25	3,8		
	keine Antwort	4	0,6		
	<b>Gesamt</b>	<b>29</b>	<b>4,4</b>		
<b>Gesamt</b>		<b>655</b>	<b>100,0</b>		

**V31 – „Es wird insgesamt zu wenig neuer Wohnraum in Münster geschaffen.“**

		Häufigkeit	Prozent	Gültige Prozente	Kumulierte Prozente
Gültig	1 stimme voll und ganz zu	120	18,3	20,0	20,0
	2	143	21,8	23,8	43,8
	3	162	24,7	27,0	70,7
	4	94	14,4	15,6	86,4
	5	56	8,5	9,3	95,7
	6 stimme überhaupt nicht zu	26	4,0	4,3	100,0
	<b>Mittelwert</b>	<b>2,84</b>			
	<b>Gesamt</b>	<b>601</b>	<b>91,8</b>	<b>100,0</b>	
Fehlend	weiß nicht	52	7,9		
	keine Antwort	2	0,3		
	<b>Gesamt</b>	<b>54</b>	<b>8,2</b>		
<b>Gesamt</b>		<b>655</b>	<b>100,0</b>		

**V32 – „In Münster entsteht zu viel Wohnraum, den sich nur Besserverdienende leisten können.“**

		Häufigkeit	Prozent	Gültige Prozente	Kumulierte Prozente
Gültig	1 stimme voll und ganz zu	226	34,5	37,6	37,6
	2	208	31,8	34,6	72,2
	3	108	16,5	18,0	90,2
	4	34	5,2	5,7	95,8
	5	17	2,6	2,8	98,7
	6 stimme überhaupt nicht zu	8	1,2	1,3	100,0
	<b>Mittelwert</b>	<b>2,05</b>			
	<b>Gesamt</b>	<b>601</b>	<b>91,8</b>	<b>100,0</b>	
Fehlend	weiß nicht	47	7,2		
	keine Antwort	7	1,1		
	<b>Gesamt</b>	<b>54</b>	<b>8,2</b>		
<b>Gesamt</b>		<b>655</b>	<b>100,0</b>		

**VI. Kommunalpolitik**
**V33 - Wie zufrieden sind Sie - insgesamt betrachtet - mit den Leistungen des Oberbürgermeisters Marcus Lewé?**

		Häufigkeit	Prozent	Gültige Prozente	Kumulierte Prozente
Gültig	1 sehr zufrieden	28	4,3	4,8	4,8
	2	183	27,9	31,6	36,4
	3	256	39,1	44,2	80,7
	4	73	11,1	12,6	93,3
	5	23	3,5	4,0	97,2
	6 überhaupt nicht zufrieden	16	2,4	2,8	100,0
	<b>Mittelwert</b>	<b>2,88</b>			
	<b>Gesamt</b>	<b>579</b>	<b>88,4</b>	<b>100,0</b>	
Fehlend	unbekannte Person	6	0,9		
	weiß nicht	58	8,9		
	keine Antwort	12	1,8		
	<b>Gesamt</b>	<b>76</b>	<b>11,6</b>		
<b>Gesamt</b>		<b>655</b>	<b>100,0</b>		



**V34 - Wie sachkundig erscheint Ihnen Herr Lewe in seinem Amt?**

		Häufigkeit	Prozent	Gültige Prozente	Kumulierte Prozente
Gültig	1 sehr sachkundig	32	4,9	6,0	6,0
	2	207	31,6	39,1	45,2
	3	198	30,2	37,4	82,6
	4	69	10,5	13,0	95,7
	5	17	2,6	3,2	98,9
	6 überhaupt nicht sachkundig	6	0,9	1,1	100,0
	<b>Mittelwert</b>	<b>2,72</b>			
	<b>Gesamt</b>	<b>529</b>	<b>80,8</b>	<b>100,0</b>	
Fehlend	TNZ	6	0,9		
	weiß nicht	102	15,6		
	keine Antwort	18	2,7		
	<b>Gesamt</b>	<b>126</b>	<b>19,2</b>		
<b>Gesamt</b>		<b>655</b>	<b>100,0</b>		

**V35 - Wie sympathisch ist Ihnen der Oberbürgermeister?**

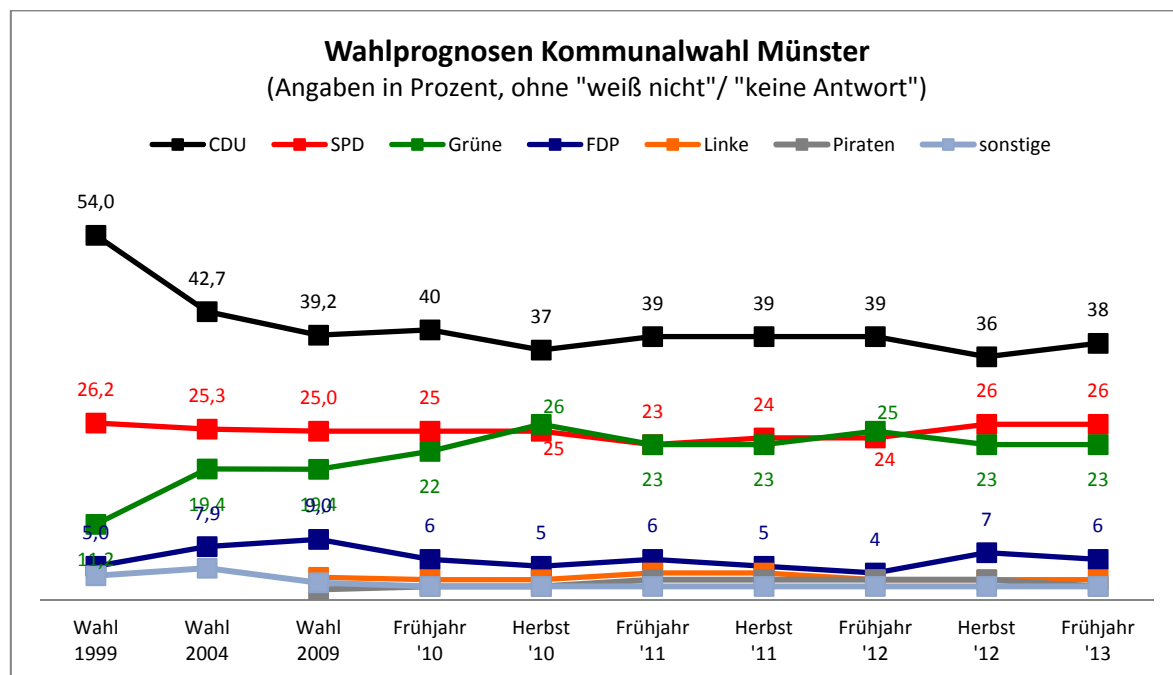
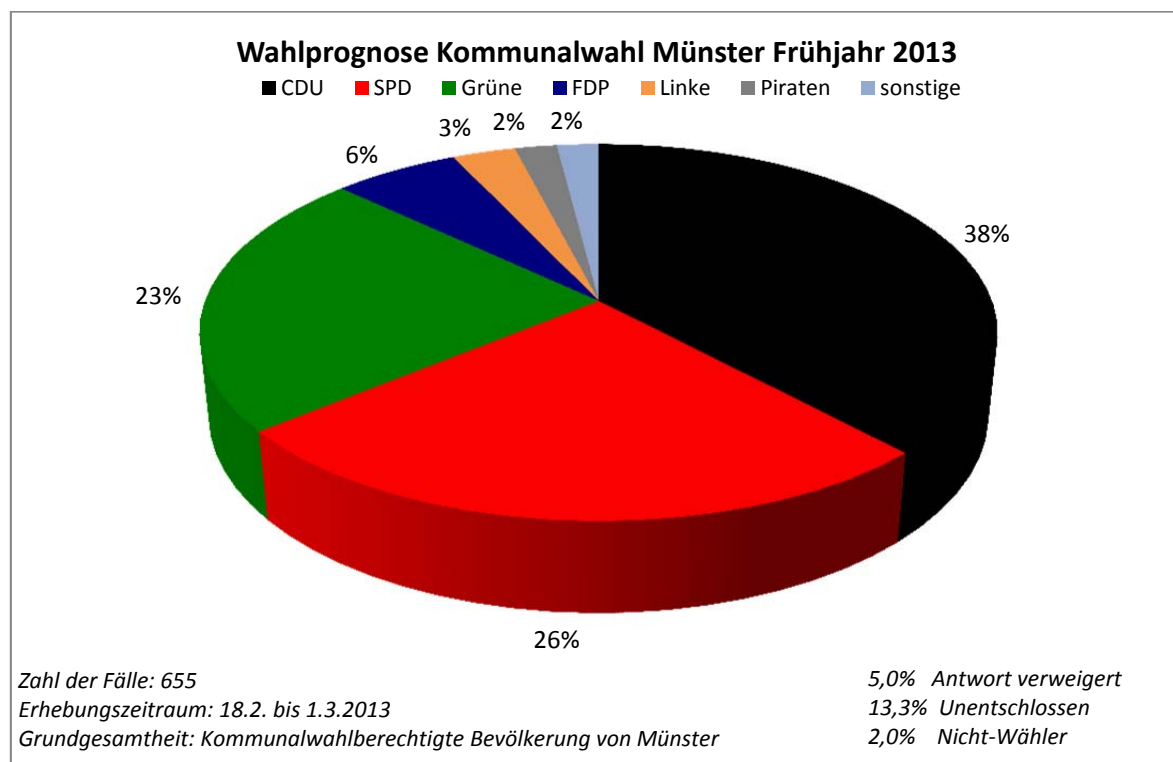
		Häufigkeit	Prozent	Gültige Prozente	Kumulierte Prozente
Gültig	1 sehr sympathisch	69	10,5	12,0	12,0
	2	229	35,0	39,8	51,7
	3	172	26,3	29,9	81,6
	4	68	10,4	11,8	93,4
	5	23	3,5	4,0	97,4
	6 überhaupt nicht sympathisch	15	2,3	2,6	100,0
	<b>Mittelwert</b>	<b>2,64</b>			
	<b>Gesamt</b>	<b>576</b>	<b>87,9</b>	<b>100,0</b>	
Fehlend	TNZ	6	0,9		
	weiß nicht	64	9,8		
	keine Antwort	9	1,4		
	<b>Gesamt</b>	<b>79</b>	<b>12,1</b>		
<b>Gesamt</b>		<b>655</b>	<b>100,0</b>		

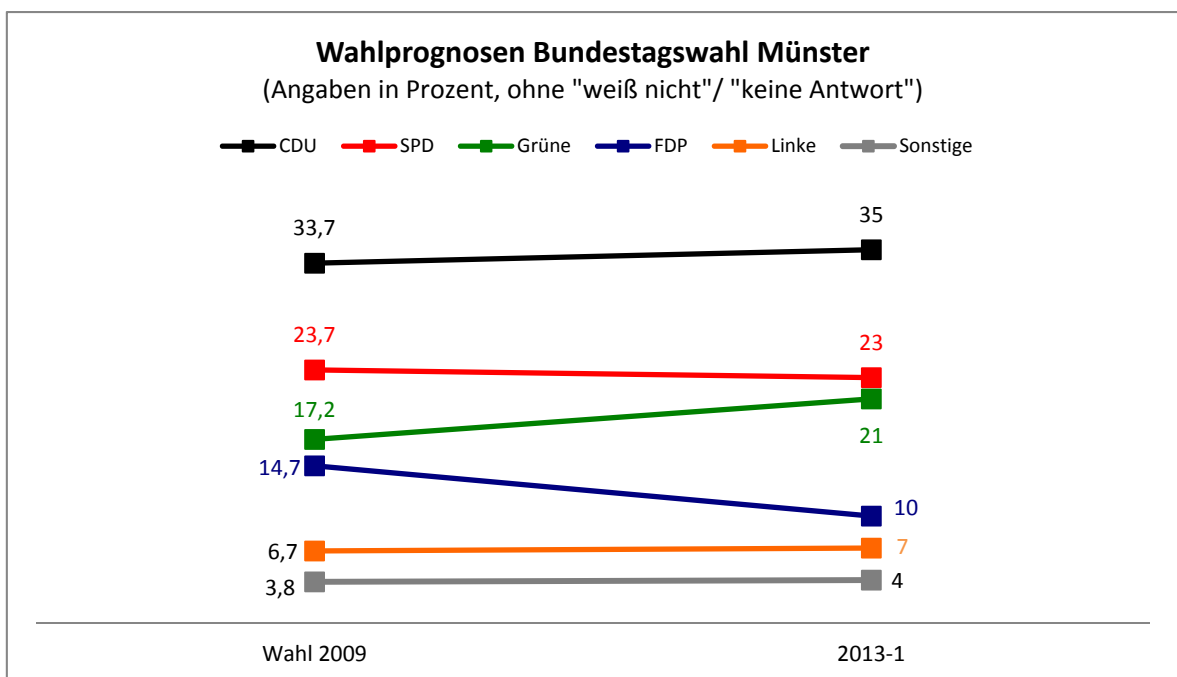
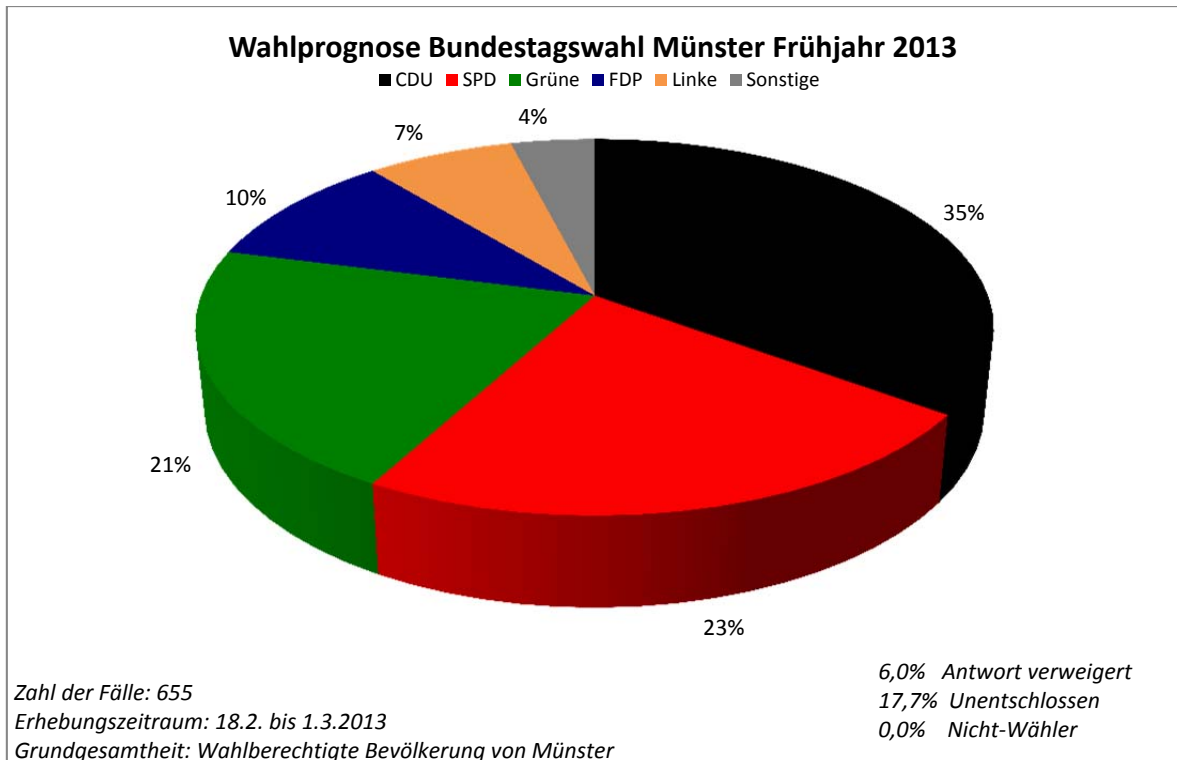
**V36 - Im jetzigen Stadtrat von Münster gibt es keine klare Mehrheit. Je nach Thema stimmen die Parteien in unterschiedlichen Koalitionen ab.**
**Welcher Aussage stimmen Sie zu?**

		Häufigkeit	Prozent	Gültige Prozente	Kumulierte Prozente
Gültig	A. Es sollte in Zukunft eine feste Koalition gebildet werden.	116	17,7	18,7	18,7
	B. Die Parteien sollten weiterhin je nach Thema zusammenarbeiten.	504	76,9	81,3	100,0
	<b>Gesamt</b>	<b>620</b>	<b>94,7</b>	<b>100,0</b>	
Fehlend	weiß nicht	29	4,4		
	keine Antwort	6	0,9		
	<b>Gesamt</b>	<b>35</b>	<b>5,3</b>		
<b>Gesamt</b>		<b>655</b>	<b>100,0</b>		

**V37 Welche Koalition wäre Ihnen im Stadtrat am liebsten?**

		Häufigkeit	Prozent	Gültige Prozente	Kumulierte Prozente
Gültig	CDU und FDP	106	16,2	20,7	20,7
	SPD und Grüne	241	36,8	47,1	67,8
	CDU und SPD	128	19,5	25,0	92,8
	CDU und Grüne	37	5,6	7,2	100,0
	<b>Gesamt</b>	<b>475</b>	<b>78,2</b>	<b>100,0</b>	
Fehlend	sonstige Koalition	20	3,1		
	keine Koalition	42	6,4		
	weiß nicht	57	8,7		
	keine Antwort	24	3,7		
	<b>Gesamt</b>	<b>143</b>	<b>21,8</b>		
<b>Gesamt</b>		<b>655</b>	<b>100,0</b>		

**VII Wahlprognosen**



**VIII. Lebensstandard und Freizeitgestaltung**

V42 – V47: Ich lese Ihnen nun eine Liste mit Beschreibungen vor, wie man seinen Alltag gestalten kann. Bitte sagen Sie mir für jede, ob sie für Sie persönlich voll und ganz zutrifft, eher zutrifft, eher nicht zutrifft oder überhaupt nicht zutrifft.

**V42 - "Ich pflege einen gehobenen Lebensstandard."**

		Häufigkeit	Prozent	Gültige Prozente	Kumulierte Prozente
Gültig	trifft voll und ganz zu	71	10,8	11,2	11,2
	trifft eher zu	311	47,5	48,9	60,1
	trifft eher nicht zu	206	31,5	32,4	92,5
	trifft überhaupt nicht zu	48	7,3	7,5	100,0
	<b>Gesamt</b>	<b>636</b>	<b>97,1</b>	<b>100,0</b>	
Fehlend	weiß nicht	9	1,4		
	keine Antwort	10	1,5		
	<b>Gesamt</b>	<b>19</b>	<b>2,9</b>		
<b>Gesamt</b>		<b>655</b>	<b>100,0</b>		

**V43 - "Ich gehe viel aus."**

		Häufigkeit	Prozent	Gültige Prozente	Kumulierte Prozente
Gültig	trifft voll und ganz zu	52	7,9	8,0	8,0
	trifft eher zu	186	28,4	28,8	36,8
	trifft eher nicht zu	307	46,9	47,5	84,4
	trifft überhaupt nicht zu	101	15,4	15,6	100,0
	<b>Gesamt</b>	<b>646</b>	<b>98,6</b>	<b>100,0</b>	
Fehlend	weiß nicht	1	0,2		
	keine Antwort	8	1,2		
	<b>Gesamt</b>	<b>9</b>	<b>1,4</b>		
<b>Gesamt</b>		<b>655</b>	<b>100,0</b>		

**V44 - "Ich lebe nach religiösen Prinzipien."**

		Häufigkeit	Prozent	Gültige Prozente	Kumulierte Prozente
Gültig	trifft voll und ganz zu	96	14,7	15,0	15,0
	trifft eher zu	169	25,8	26,3	41,3
	trifft eher nicht zu	190	29,0	29,6	70,9
	trifft überhaupt nicht zu	187	28,5	29,1	100,0
	<b>Gesamt</b>	<b>642</b>	<b>98,0</b>	<b>100,0</b>	
Fehlend	weiß nicht	4	0,6		
	keine Antwort	9	1,4		
	<b>Gesamt</b>	<b>13</b>	<b>2,0</b>		
<b>Gesamt</b>		<b>655</b>	<b>100,0</b>		

## V45 - "Ich halte an alten Traditionen meiner Familie fest."

		Häufigkeit	Prozent	Gültige Prozente	Kumulierte Prozente
Gültig	trifft voll und ganz zu	157	24,0	24,6	24,6
	trifft eher zu	240	36,6	37,6	62,2
	trifft eher nicht zu	174	26,6	27,3	89,5
	trifft überhaupt nicht zu	67	10,2	10,5	100,0
	<b>Gesamt</b>	<b>638</b>	<b>97,4</b>	<b>100,0</b>	
Fehlend	weiß nicht	7	1,1		
	keine Antwort	10	1,5		
	<b>Gesamt</b>	<b>17</b>	<b>2,6</b>		
<b>Gesamt</b>		<b>655</b>	<b>100,0</b>		

## V46 - "Ich genieße das Leben in vollen Zügen."

		Häufigkeit	Prozent	Gültige Prozente	Kumulierte Prozente
Gültig	trifft voll und ganz zu	137	20,9	21,4	21,4
	trifft eher zu	305	46,6	47,7	69,2
	trifft eher nicht zu	165	25,2	25,8	95,0
	trifft überhaupt nicht zu	32	4,9	5,0	100,0
	<b>Gesamt</b>	<b>639</b>	<b>97,6</b>	<b>100,0</b>	
Fehlend	weiß nicht	7	1,1		
	keine Antwort	9	1,4		
	<b>Gesamt</b>	<b>16</b>	<b>2,4</b>		
<b>Gesamt</b>		<b>655</b>	<b>100,0</b>		

## V47 - "Mein Leben gefällt mir dann besonders gut, wenn ständig etwas los ist."

		Häufigkeit	Prozent	Gültige Prozente	Kumulierte Prozente
Gültig	trifft voll und ganz zu	67	10,2	10,4	10,4
	trifft eher zu	219	33,4	34,1	44,5
	trifft eher nicht zu	292	44,6	45,4	89,9
	trifft überhaupt nicht zu	65	9,9	10,1	100,0
	<b>Gesamt</b>	<b>643</b>	<b>98,2</b>	<b>100,0</b>	
Fehlend	weiß nicht	4	0,6		
	keine Antwort	8	1,2		
	<b>Gesamt</b>	<b>12</b>	<b>1,8</b>		
<b>Gesamt</b>		<b>655</b>	<b>100,0</b>		

V48 – V50: Wie häufig lesen Sie folgende Arten von Tageszeitungen – oft, manchmal, selten oder nie?

## V48 - Eine Lokalzeitung (z.B. Westfälische Nachrichten, Münstersche Zeitung)

		Häufigkeit	Prozent	Gültige Prozente	Kumulierte Prozente
Gültig	oft	498	76,0	76,1	76,1
	manchmal	54	8,2	8,3	84,4
	selten	58	8,9	8,9	93,3
	nie	44	6,7	6,7	100,0
	<b>Gesamt</b>	<b>654</b>	<b>99,8</b>	<b>100,0</b>	
Fehlend	keine Antwort	1	0,2		
<b>Gesamt</b>		<b>655</b>	<b>100,0</b>		

**V49 - Eine Boulevardzeitung wie die "Bild"**

		Häufigkeit	Prozent	Gültige Prozente	Kumulierte Prozente
Gültig	oft	32	4,9	4,9	4,9
	manchmal	26	4,0	4,0	8,9
	selten	118	18,0	18,1	27,0
	nie	475	72,5	73,0	100,0
	<b>Gesamt</b>	<b>651</b>	<b>99,4</b>	<b>100,0</b>	
Fehlend	keine Antwort	4	0,6		
Gesamt		655	100,0		

**V50 - Eine überregionale Tageszeitung**

		Häufigkeit	Prozent	Gültige Prozente	Kumulierte Prozente
Gültig	oft	131	20,0	20,1	20,1
	manchmal	131	20,0	20,1	40,2
	selten	170	26,0	26,1	66,4
	nie	219	33,4	33,6	100,0
	<b>Gesamt</b>	<b>651</b>	<b>99,4</b>	<b>100,0</b>	
Fehlend	keine Antwort	4	0,6		
Gesamt		655	100,0		

V51 – V56: Sagen Sie mir bitte bei den folgenden Freizeitaktivitäten, ob Sie sie oft, manchmal, selten oder nie ausüben.

**V51 - ins Kino gehen**

		Häufigkeit	Prozent	Gültige Prozente	Kumulierte Prozente
Gültig	oft	88	13,4	13,6	13,6
	manchmal	186	28,4	28,7	42,3
	selten	268	40,9	41,4	83,6
	nie	106	16,2	16,4	100,0
	<b>Gesamt</b>	<b>648</b>	<b>98,9</b>	<b>100,0</b>	
Fehlend	weiß nicht	1	0,2		
	keine Antwort	6	0,9		
	<b>Gesamt</b>	<b>7</b>	<b>1,1</b>		
Gesamt		655	100,0		

**V52 - Kunstausstellungen oder Galerien besuchen**

		Häufigkeit	Prozent	Gültige Prozente	Kumulierte Prozente
Gültig	oft	114	17,4	17,6	17,6
	manchmal	203	31,0	31,4	49,0
	selten	237	36,2	36,6	85,6
	nie	93	14,2	14,4	100,0
	<b>Gesamt</b>	<b>647</b>	<b>98,8</b>	<b>100,0</b>	
Fehlend	weiß nicht	2	0,3		
	keine Antwort	6	0,9		
	<b>Gesamt</b>	<b>8</b>	<b>1,2</b>		
Gesamt		655	100,0		

## V53 - Fernsehen

		Häufigkeit	Prozent	Gültige Prozente	Kumulierte Prozente
Gültig	oft	448	68,4	69,0	69,0
	manchmal	111	16,9	17,1	86,1
	selten	75	11,5	11,6	97,7
	nie	15	2,3	2,3	100,0
	<b>Gesamt</b>	<b>649</b>	<b>99,1</b>	<b>100,0</b>	
Fehlend	weiß nicht	1	0,2		
	keine Antwort	5	0,8		
	Gesamt	6	0,9		
Gesamt		655	100,0		

## V54 - Bücher lesen

		Häufigkeit	Prozent	Gültige Prozente	Kumulierte Prozente
Gültig	oft	448	68,4	69,0	69,0
	manchmal	99	15,1	15,3	84,3
	selten	85	13,0	13,1	97,4
	nie	17	2,6	2,6	100,0
	<b>Gesamt</b>	<b>649</b>	<b>99,1</b>	<b>100,0</b>	
Fehlend	weiß nicht	1	0,2		
	keine Antwort	5	0,8		
	Gesamt	6	0,9		
Gesamt		655	100,0		

## V55 - ins Theater gehen

		Häufigkeit	Prozent	Gültige Prozente	Kumulierte Prozente
Gültig	oft	77	11,8	11,9	11,9
	manchmal	161	24,6	24,8	36,7
	selten	291	44,4	44,8	81,5
	nie	120	18,3	18,5	100,0
	<b>Gesamt</b>	<b>649</b>	<b>99,1</b>	<b>100,0</b>	
Fehlend	weiß nicht	1	0,2		
	keine Antwort	5	0,8		
	Gesamt	6	0,9		
Gesamt		655	100,0		

## V56 - in Kneipen oder Restaurants gehen

		Häufigkeit	Prozent	Gültige Prozente	Kumulierte Prozente
Gültig	oft	127	19,4	19,6	19,6
	manchmal	255	38,9	39,4	59,0
	selten	217	33,1	33,5	92,4
	nie	49	7,5	7,6	100,0
	<b>Gesamt</b>	<b>648</b>	<b>98,9</b>	<b>100,0</b>	
Fehlend	weiß nicht	2	0,3		
	keine Antwort	5	0,8		
	Gesamt	7	1,1		
Gesamt		655	100,0		



## V57 - Wie zufrieden sind Sie mit dem Angebot an Kneipen in Münster?

		Häufigkeit	Prozent	Gültige Prozente	Kumulierte Prozente
Gültig	1 sehr zufrieden	217	33,1	40,3	40,3
	2	198	30,2	36,8	77,1
	3	97	14,8	18,0	95,2
	4	22	3,4	4,1	99,3
	5	3	0,5	0,6	99,8
	6 überhaupt nicht zufrieden	1	0,2	0,2	100,0
	<b>Mittelwert</b>	<b>1,88</b>			
	<b>Gesamt</b>	<b>538</b>	<b>82,1</b>	<b>100,0</b>	
Fehlend	weiß nicht	101	15,4		
	keine Antwort	16	2,4		
	<b>Gesamt</b>	<b>117</b>	<b>17,9</b>		
<b>Gesamt</b>		<b>655</b>	<b>100,0</b>		

## V58 - Wie zufrieden sind Sie mit dem Angebot an Restaurants in Münster?

		Häufigkeit	Prozent	Gültige Prozente	Kumulierte Prozente
Gültig	1 sehr zufrieden	221	33,7	36,3	36,3
	2	270	41,2	44,4	80,8
	3	91	13,9	15,0	95,7
	4	21	3,2	3,5	99,2
	5	4	0,6	0,7	99,8
	6 überhaupt nicht zufrieden	1	0,2	0,2	100,0
	<b>Mittelwert</b>	<b>1,88</b>			
	<b>Gesamt</b>	<b>608</b>	<b>92,8</b>	<b>100,0</b>	
Fehlend	weiß nicht	39	6,0		
	keine Antwort	8	1,2		
	<b>Gesamt</b>	<b>47</b>	<b>7,2</b>		
<b>Gesamt</b>		<b>655</b>	<b>100,0</b>		

## V59 - Wenn Sie zu einem besonderen Anlass auswärts essen gehen, wie viel geben Sie dann pro Person insgesamt aus?

		Häufigkeit	Prozent	Gültige Prozente	Kumulierte Prozente
Gültig	20 oder weniger	101	15,4	16,3	16,3
	21 bis 30 Euro	255	38,9	41,1	57,3
	31 bis 50 Euro	205	31,3	33,0	90,3
	mehr als 50 Euro	60	9,2	9,7	100,0
	<b>Gesamt</b>	<b>621</b>	<b>94,8</b>	<b>100,0</b>	
Fehlend	gehe nie ins Restaurant	10	1,5		
	werde immer eingeladen	2	0,3		
	weiß nicht	13	2,0		
	keine Antwort	9	1,4		
	<b>Gesamt</b>	<b>34</b>	<b>5,2</b>		
<b>Gesamt</b>		<b>655</b>	<b>100,0</b>		

**V60 - In welchem Stil ist Ihre Lieblingsgaststätte eingerichtet?**

		Häufigkeit	Prozent	Gültige Prozente	Kumulierte Prozente
Gültig	gemütlich	284	43,4	50,6	50,6
	urig-rustikal	111	16,9	19,8	70,4
	modern	124	18,9	22,1	92,5
	alternativ	42	6,4	7,5	100,0
	<b>Gesamt</b>	<b>561</b>	<b>85,6</b>	<b>100,0</b>	
Fehlend	anderes	30	4,6		
	weiß nicht	43	6,6		
	keine Antwort	21	3,2		
	<b>Gesamt</b>	<b>94</b>	<b>14,4</b>		
<b>Gesamt</b>		<b>655</b>	<b>100,0</b>		

**V61 - Gibt es ein bestimmtes Viertel, in dem Sie besonders gerne ausgehen?**

		Häufigkeit	Prozent	Gültige Prozente	Kumulierte Prozente
Gültig	ja	329	50,2	51,6	51,6
	nein	309	47,2	48,4	100,0
	<b>Gesamt</b>	<b>638</b>	<b>97,4</b>	<b>100,0</b>	
Fehlend	weiß nicht	4	0,6		
	keine Antwort	13	2,0		
	<b>Gesamt</b>	<b>17</b>	<b>2,6</b>		
<b>Gesamt</b>		<b>655</b>	<b>100,0</b>		

**V62 - In welchem Viertel gehen Sie besonders gerne aus?**

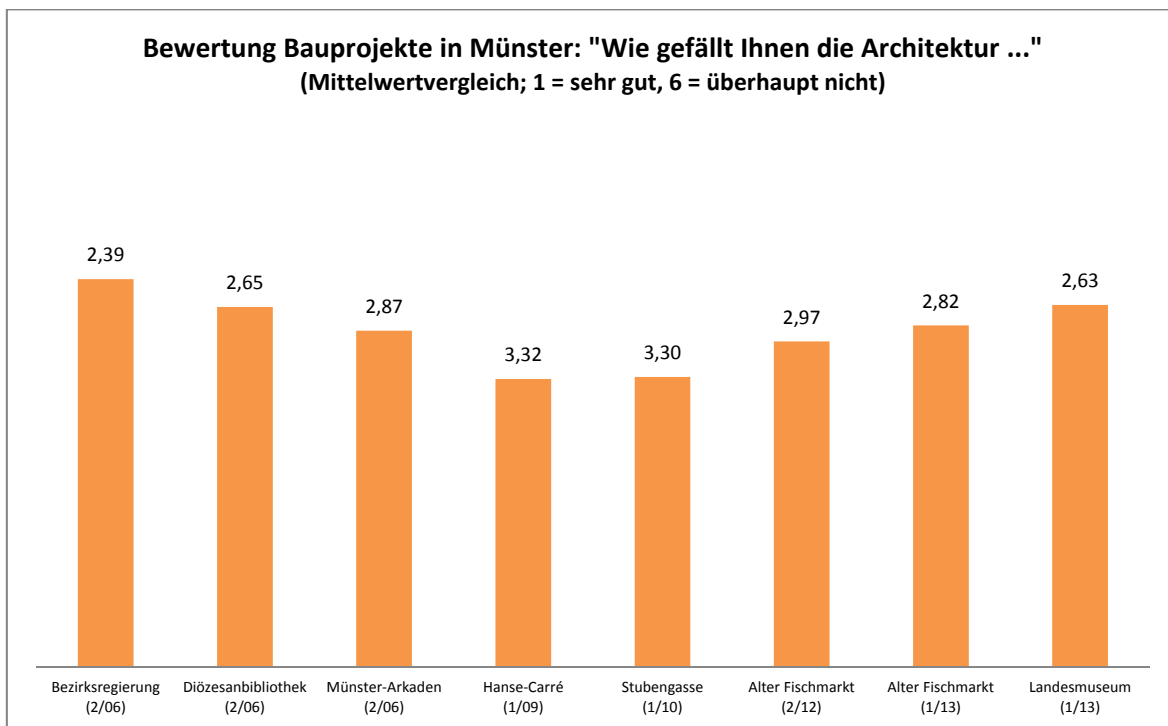
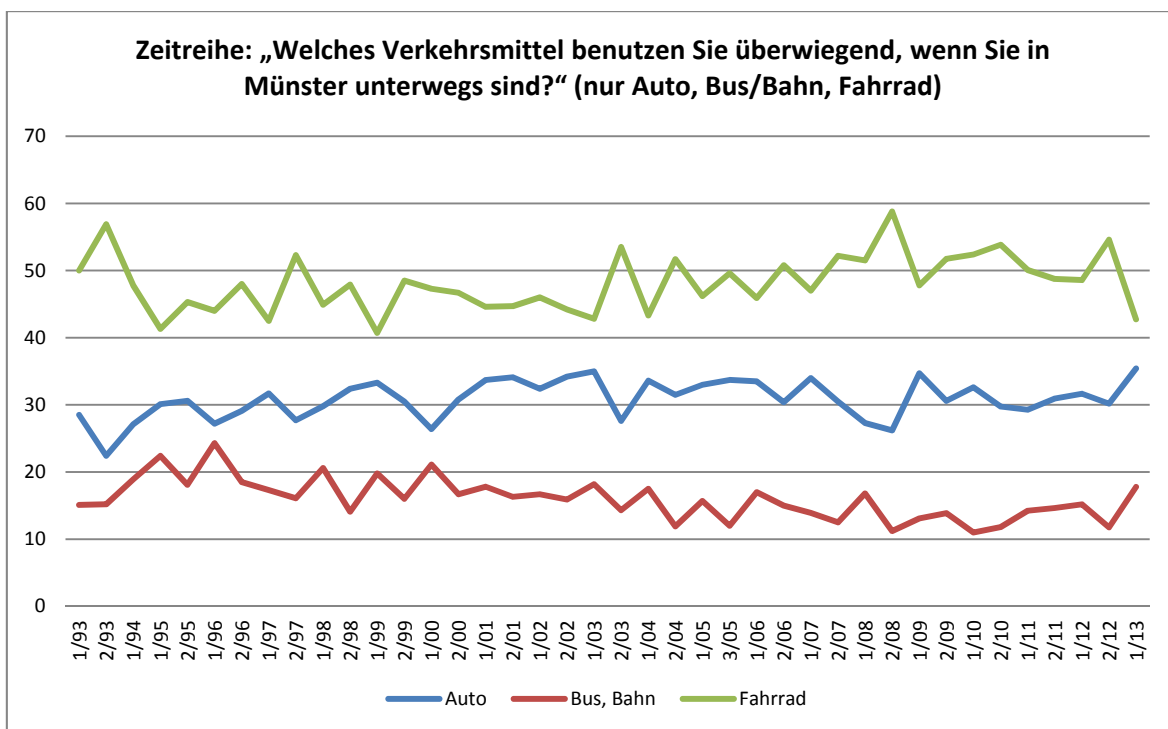
		Häufigkeit	Prozent	Gültige Prozente	Kumulierte Prozente
Gültig	Altstadt	77	11,8	23,4	23,4
	Innenstadt/ Zentrum	31	4,7	9,4	32,8
	Hafen	71	10,8	21,6	54,4
	Kreuzviertel	39	6,0	11,9	66,3
	Kuhviertel	25	3,8	7,6	73,9
	Südviertel	23	3,5	7,0	80,9
	Mauritzviertel	11	1,7	3,3	84,2
	Aaseeviertel	8	1,2	2,4	86,6
	woanders	44	6,7	13,4	100,0
	<b>Gesamt</b>	<b>329</b>	<b>50,2</b>	<b>100,0</b>	
Fehlend	TNZ	326	49,8		
<b>Gesamt</b>		<b>655</b>	<b>100,0</b>		

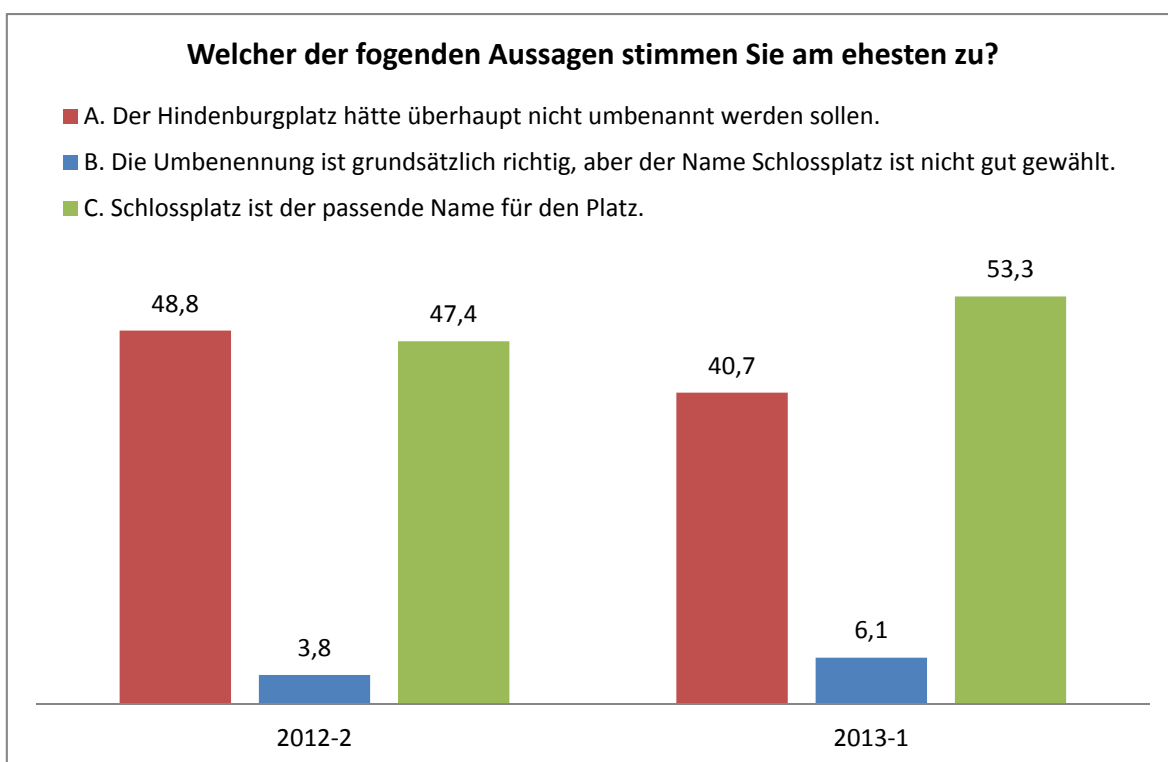
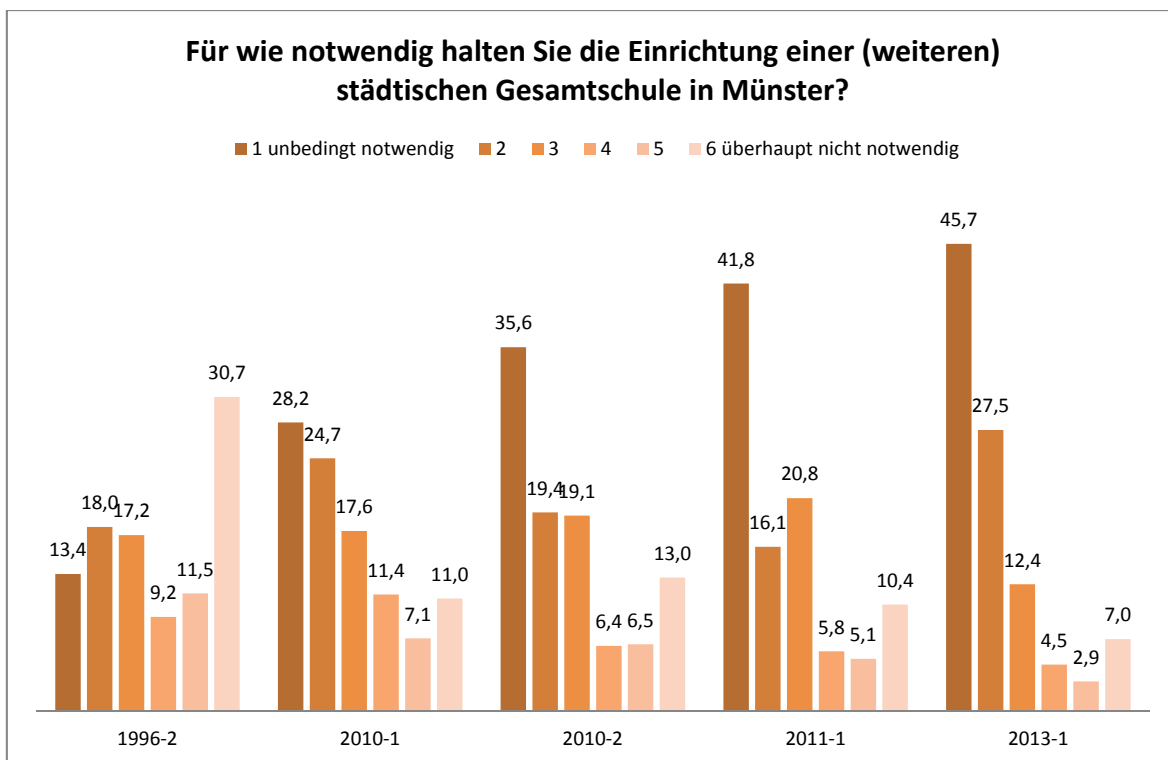
# IX. Preußen Münster

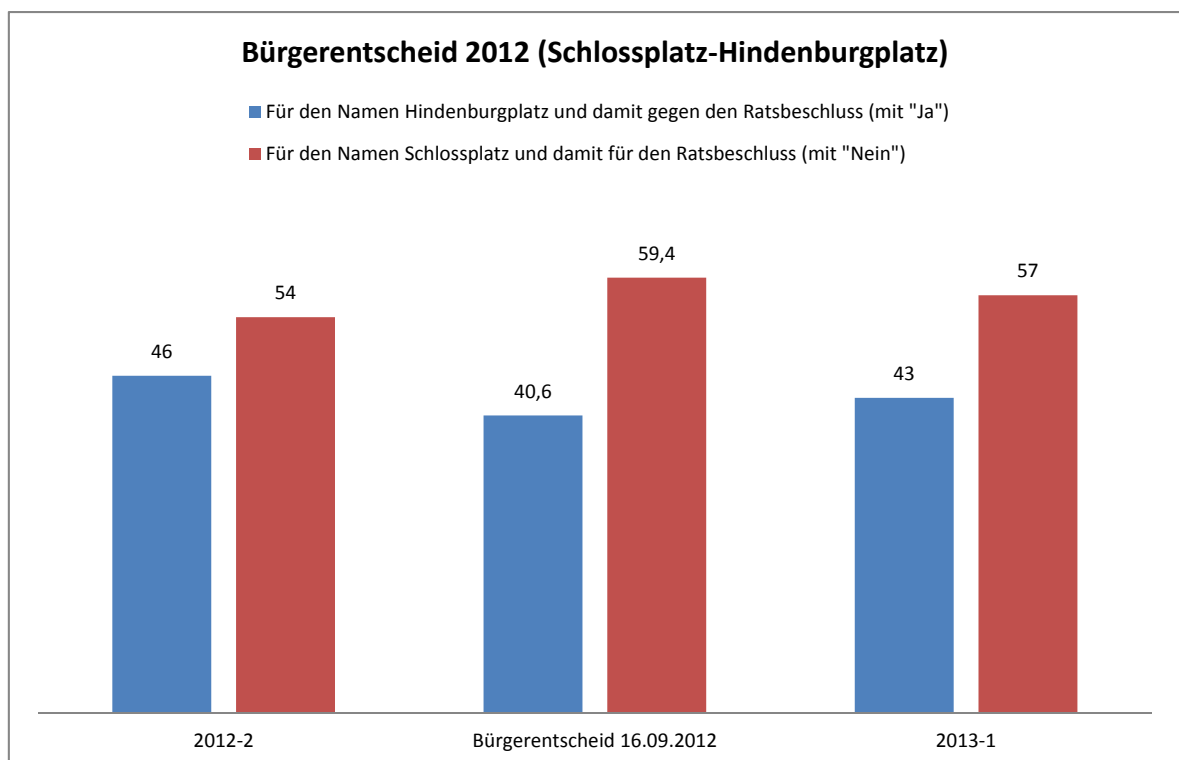
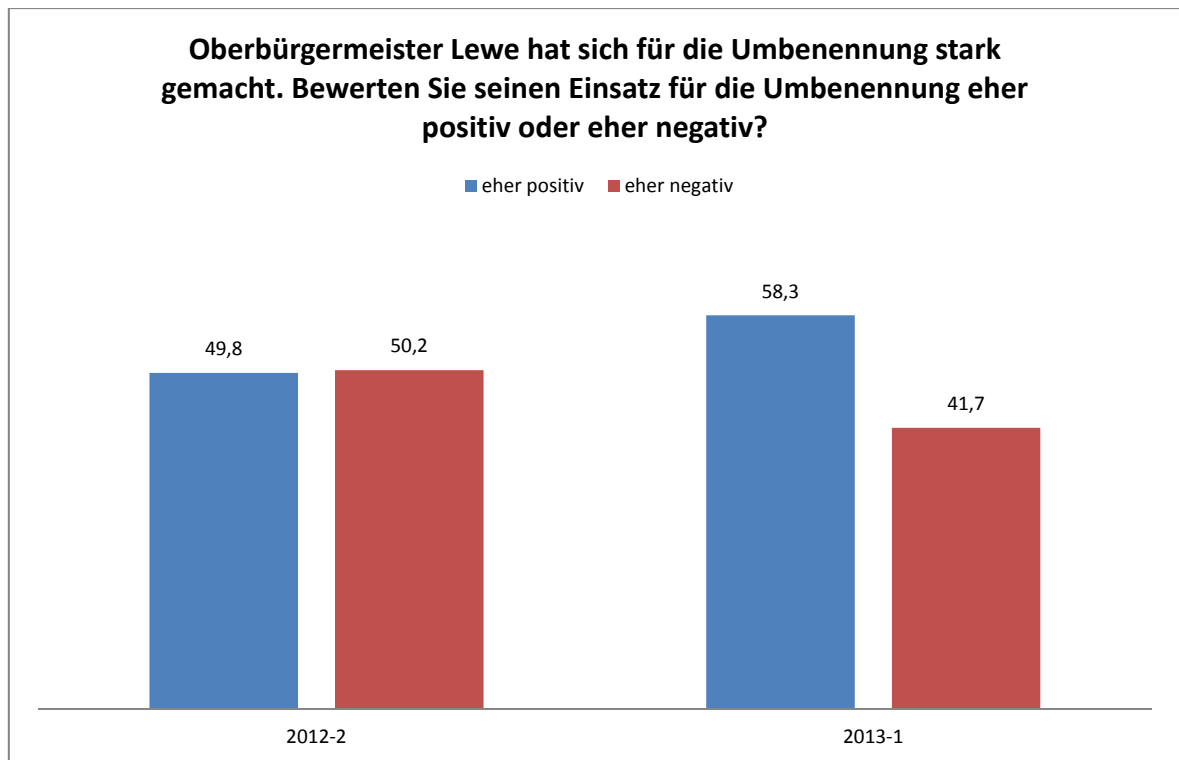
V63 - Glauben Sie, dass es Preußen Münster dieses Jahr schafft, in die 2. Bundesliga aufzusteigen?

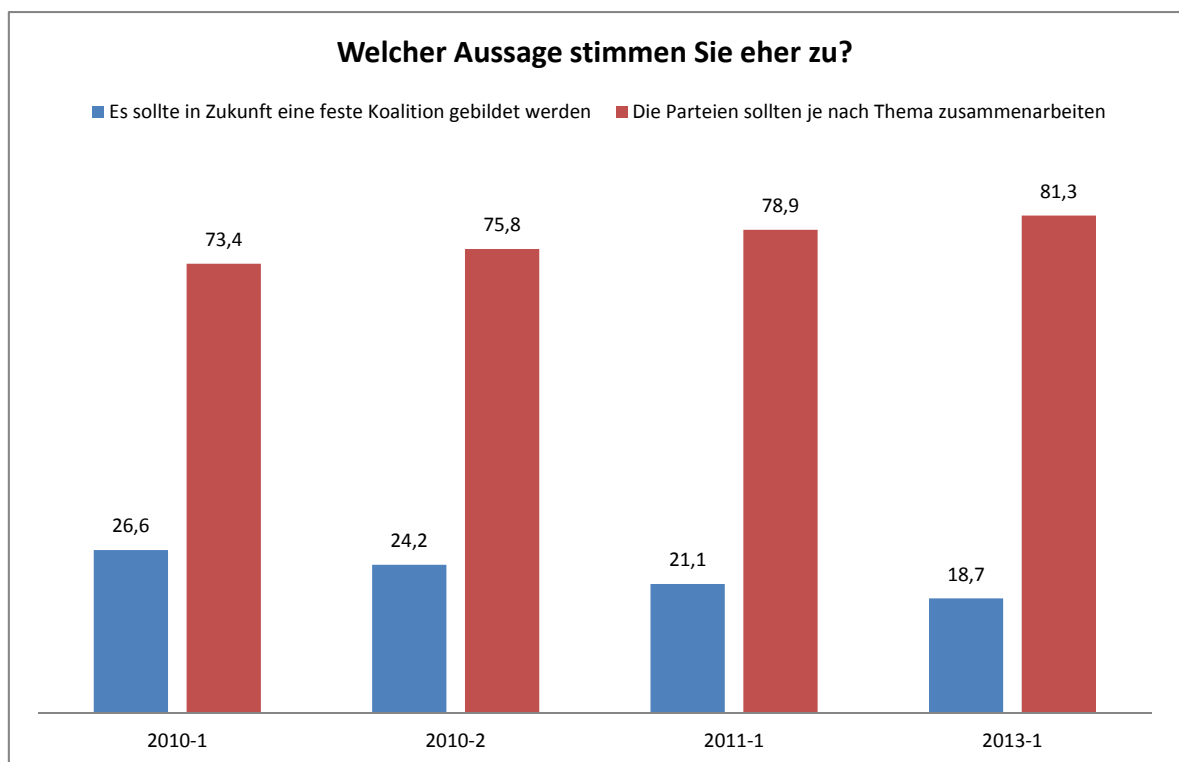
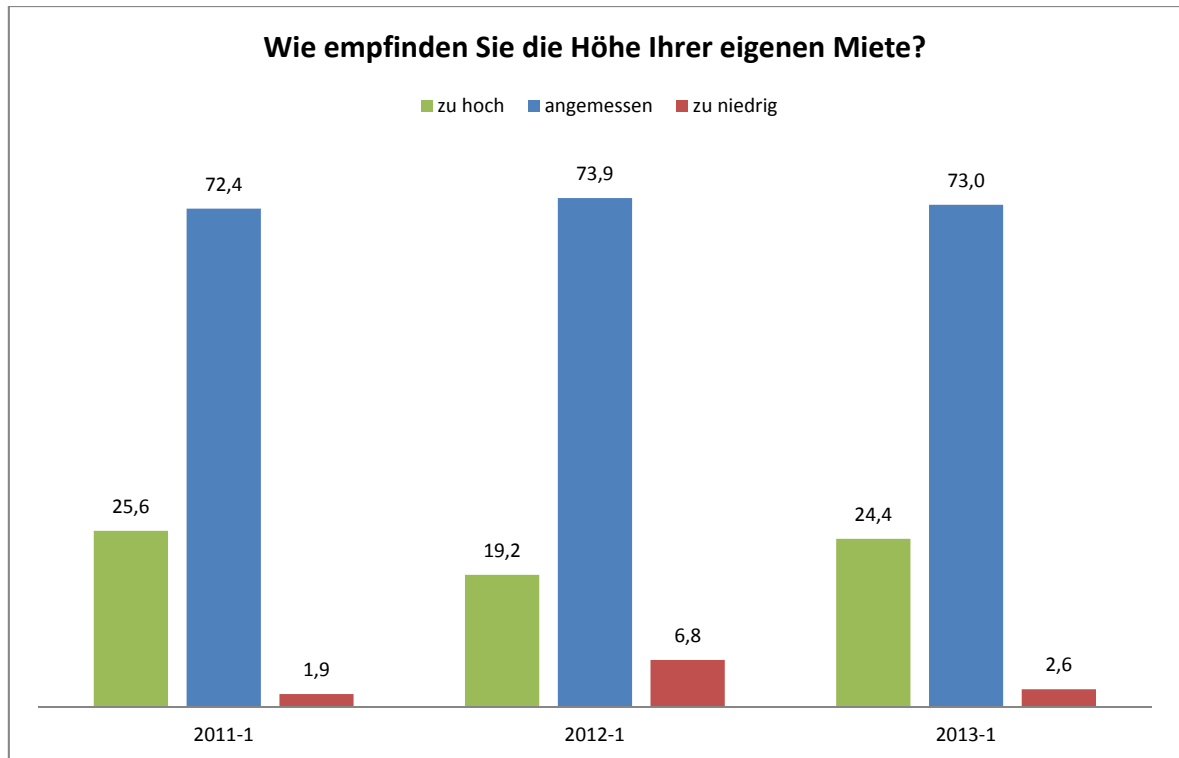
		Häufigkeit	Prozent	Gültige Prozente	Kumulierte Prozente
Gültig	ja	244	37,3	60,4	60,4
	nein	160	24,4	39,6	100,0
	<b>Gesamt</b>	<b>404</b>	<b>61,7</b>	<b>100,0</b>	
Fehlend	TNZ (nicht befragt)	98	15,0		
	weiß nicht	141	21,5		
	keine Antwort	12	1,8		
	<b>Gesamt</b>	<b>251</b>	<b>38,3</b>		
<b>Gesamt</b>		<b>655</b>	<b>100,0</b>		

## II. ZEITREIHEN

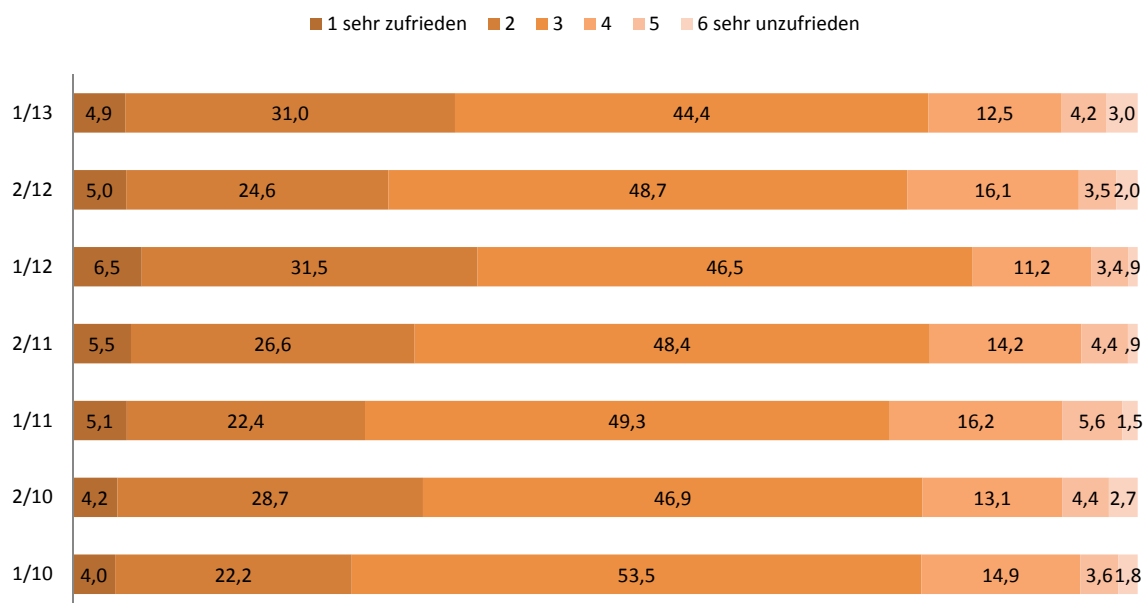




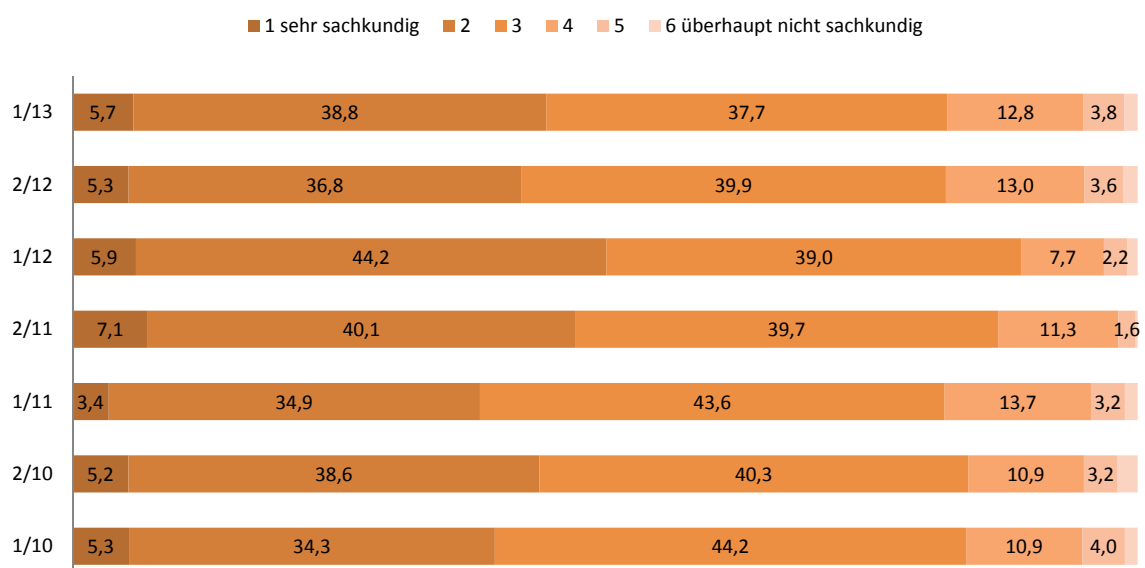




### Zeitreihe: „Wie zufrieden sind Sie – insgesamt betrachtet – mit den Leistungen des Oberbürgermeisters?“

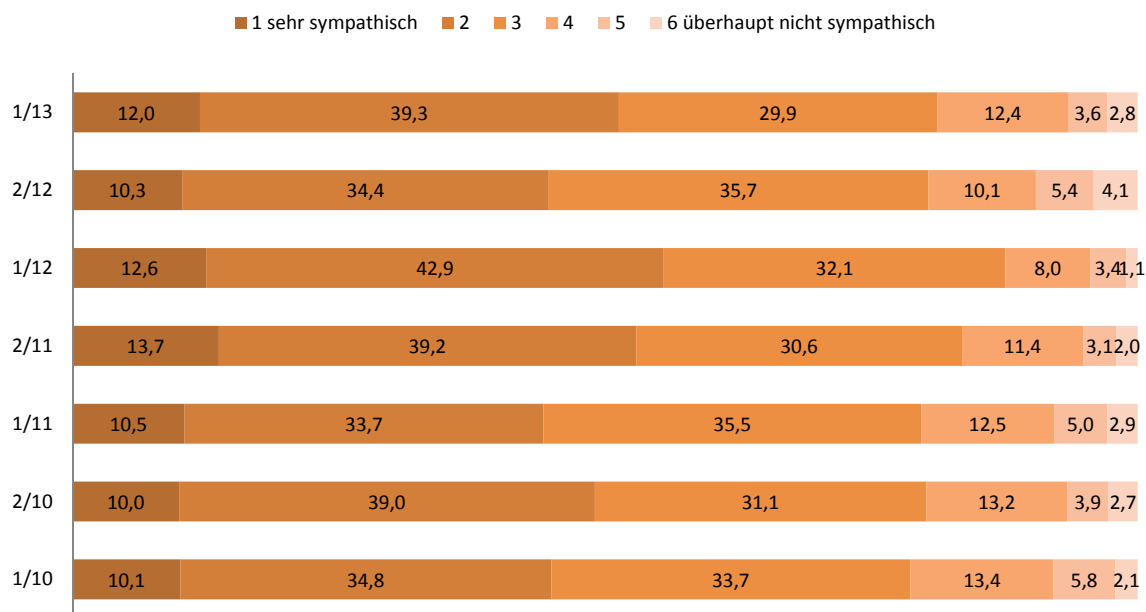
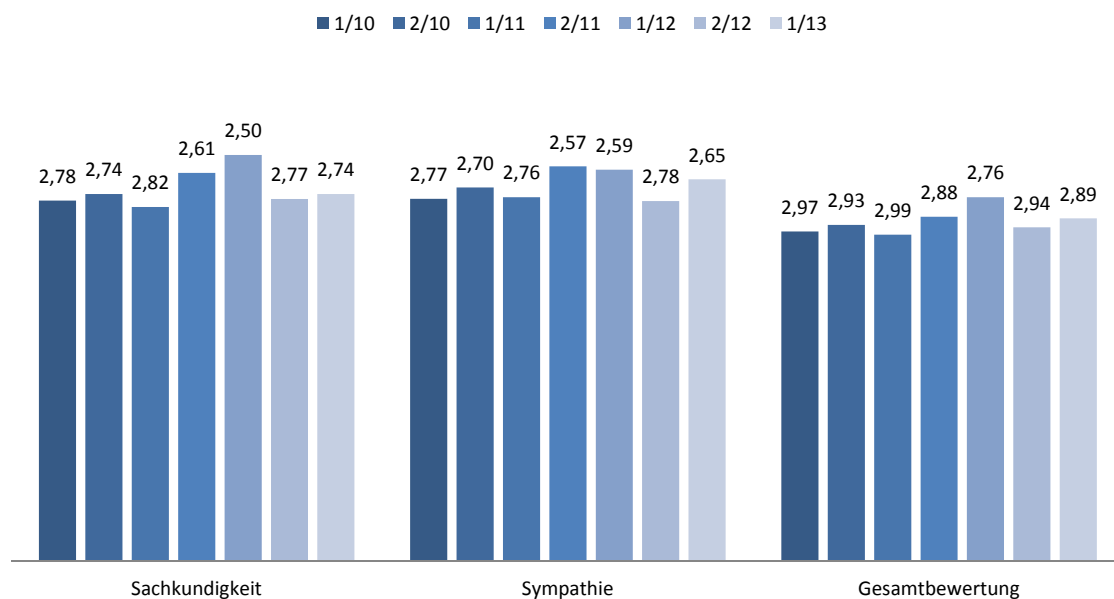


### Zeitreihe: „Wie sachkundig erscheint Ihnen der Oberbürgermeister in seinem Amt?“





## Zeitreihe: „Wie sympathisch ist Ihnen der Oberbürgermeister?“


**Bewertung Oberbürgermeister Lewe**  
 (Mittelwertvergleich; 1=sehr ... , 6=überhaupt nicht ...  
 sachkundig/sympathisch/zufrieden)


### III. KREUZTABELLEN

#### I. Verkehrspolitik

Welches Verkehrsmittel benutzen Sie überwiegend, wenn Sie in Münster unterwegs sind?

V1	Gesamt		Geschlecht		Alter				Sonntagsfrage MS			Einkommen		
	Fälle	%	♀	♂	16-34	35-49	50-64	65-...	CDU	SPD	Grüne	niedrig	mittel	hoch
Auto	227	36,9	37,0	36,8	19,4	34,2	41,7	39,4	48,1	32,9	24,8	28,6	37,9	43,6
Bus, Bahn	114	18,5	19,9	16,7	21,0	7,1	14,9	28,9	14,6	27,9	7,5	25,5	18,1	16,9
Fahrrad	274	44,6	43,1	46,5	59,7	58,7	43,4	31,7	37,3	39,3	67,7	45,9	44,1	39,5
Fehlende Fälle	40	6,15												
Gesamt	655	100												

Wie häufig haben Sie den Parkplatz vor dem Dom bisher genutzt?

V2	Gesamt		Geschlecht		Alter				Sonntagsfrage MS			Einkommen		
	Fälle	%	♀	♂	16-29	30-49	50-64	65-...	CDU	SPD	Grüne	niedrig	mittel	hoch
oft	37	5,7	6,6	4,4	3,0	6,6	4,9	6,1	6,2	5,3	4,3	7,6	4,8	6,1
manchmal	36	5,5	6,3	4,4	3,0	5,4	6,5	5,7	5,2	5,3	3,6	3,8	5,3	6,6
selten	150	23,0	21,6	25,0	19,4	25,9	28,3	17,9	25,0	20,5	22,5	19,0	25,9	21,5
nie	428	65,7	65,4	66,2	74,6	62,0	60,3	70,3	63,5	68,9	69,6	69,5	64,0	65,7
Fehlende Fälle	4	0,6												
Gesamt	655	100												

Wie häufig fahren Sie mit den Buslinien, die zurzeit wegen der Baustelle umgeleitet werden?

V3	Gesamt		Geschlecht		Alter				Sonntagsfrage MS			Einkommen		
	Fälle	%	♀	♂	16-29	30-49	50-64	65-...	CDU	SPD	Grüne	niedrig	mittel	hoch
oft	47	7,2	7,4	7,0	11,9	4,8	2,8	10,4	5,2	10,6	3,7	6,7	12,2	3,9
manchmal	49	7,5	7,4	7,7	6,0	8,4	6,1	8,7	6,2	9,3	10,3	9,5	7,4	7,2
selten	116	17,8	17,9	17,7	19,4	14,4	21,5	17,4	18,7	19,9	16,9	24,8	14,8	18,9
nie	438	67,45	67,3	67,5	62,7	72,5	69,6	63,5	69,9	60,3	69,1	59,0	65,6	70,0
Fehlende Fälle	5	0,8												
Gesamt	655	100												

Wie stark fühlen Sie sich durch die Sperrung des Parkplatzes vor dem Dom beeinträchtigt?

V4	Gesamt		Geschlecht		Alter				Sonntagsfrage MS			Einkommen		
	Fälle	%	♀	♂	16-29	30-49	50-64	65-...	CDU	SPD	Grüne	niedrig	mittel	hoch
eher stark (1-2)	32	14,3	17,6	9,7	5,9	9,5	12,3	21,7	8,5	19,1	9,8	12,5	11,9	19,4
mehr oder weniger stark (3-4)	42	18,8	20,6	16,1	23,5	15,9	13,7	24,6	19,7	14,9	14,6	25,0	14,9	14,5
eher weniger (5-6)	150	67,0	61,8	74,2	70,6	74,6	74,0	53,6	71,8	66,0	75,6	62,5	73,1	66,1
Fehlende Fälle	431	65,8												
Gesamt	655	100,0												

Wie stark fühlen Sie sich durch die Umleitung der Buslinien beeinträchtigt?

V5	Gesamt		Geschlecht		Alter				Sonntagsfrage MS			Einkommen		
	Fälle	%	♀	♂	16-29	30-49	50-64	65-...	CDU	SPD	Grüne	niedrig	mittel	hoch
eher stark (1-2)	18	8,6	9,8	6,9	16,7	8,9	1,7	11,2	10,5	8,3	7,0	7,1	11,1	5,6
mehr oder weniger stark (3-4)	47	22,5	22,1	23,0	25,0	24,4	15,5	25,0	28,1	21,7	16,3	23,8	28,6	14,8
eher weniger (5-6)	144	68,9	68,0	70,1	58,3	66,7	82,8	63,8	61,4	70,0	76,7	69,0	60,3	79,6
Fehlende Fälle	446	68,1												
Gesamt	655	100,0												

Könnte man Ihrer Meinung nach auf den Parkplatz vor dem Dom generell verzichten?

V5a	Gesamt		Geschlecht		Alter				Sonntagsfrage MS			Einkommen		
	Fälle	%	♀	♂	16-29	30-49	50-64	65-...	CDU	SPD	Grüne	niedrig	mittel	hoch
ja	233	43,1	35,6	54,1	51,7	48,6	40,8	37,7	36,2	49,6	53,9	45,2	41,2	49,0
nein	308	56,9	64,4	45,9	48,3	51,4	59,2	62,3	63,8	50,4	46,1	54,8	58,8	51,0
Fehlende Fälle	114	17,4												
Gesamt	655	100												

**II. Bauprojekte****Wie gefällt Ihnen das neue Landesmuseum?**

V6	Gesamt		Geschlecht		Alter				Sonntagsfrage MS			Einkommen		
	Fälle	%	♀	♂	16-29	30-49	50-64	65-...	CDU	SPD	Grüne	niedrig	mittel	hoch
eher gut (1-2)	224	52,7	50,4	55,9	51,1	52,3	53,5	51,8	59,1	57,6	54,5	47,7	53,8	54,5
mehr oder weniger gut (3-4)	174	40,9	43,5	37,4	42,2	44,0	40,3	40,1	34,6	37,4	43,2	49,2	41,2	40,2
eher nicht gut (5-6)	27	6,4	6,1	6,7	6,7	3,7	6,2	8,0	6,3	5,1	2,3	3,1	5,0	5,4
Fehlende Fälle	230	35,1												
Gesamt	655	100,0												

**Wie gefällt Ihnen der neue Gebäudekomplex am Alten Fischmarkt?**

V7	Gesamt		Geschlecht		Alter				Sonntagsfrage MS			Einkommen		
	Fälle	%	♀	♂	16-29	30-49	50-64	65-...	CDU	SPD	Grüne	niedrig	mittel	hoch
eher gut (1-2)	249	47,1	45,0	50,0	51,9	47,6	44,2	48,0	55,2	40,2	50,4	44,4	43,7	51,7
mehr oder weniger gut (3-4)	224	42,3	44,7	39,0	44,2	44,8	41,6	40,6	35,1	52,5	42,0	43,2	45,7	36,4
eher nicht gut (5-6)	56	10,6	10,3	11,0	3,8	7,7	14,3	11,4	9,7	7,4	7,6	12,3	10,6	11,9
Fehlende Fälle	126	19,2												
Gesamt	655	100,0												

**Waren Sie schon in dem neu renovierten Dom?**

V7a	Gesamt		Geschlecht		Alter				Sonntagsfrage MS			Einkommen		
	Fälle	%	♀	♂	16-29	30-49	50-64	65-...	CDU	SPD	Grüne	niedrig	mittel	hoch
ja	86	13,2	12,4	14,3	10,4	8,5	14,7	16,5	17,1	10,6	16,1	9,6	10,6	14,9
nein	566	86,8	87,6	85,7	89,6	91,5	85,3	83,5	82,9	89,4	83,9	90,4	89,4	85,1
Fehlende Fälle	3	0,5												
Gesamt	655	100												

**Wie gefällt Ihnen der neu renovierte Dom von innen?**

V7b	Gesamt		Geschlecht		Alter				Sonntagsfrage MS			Einkommen		
	Fälle	%	♀	♂	16-29	30-49	50-64	65-...	CDU	SPD	Grüne	niedrig	mittel	hoch
eher gut (1-2)	73	86,9	89,1	84,2	85,7	92,9	84,6	86,5	96,9	81,2	76,2	90,0	85,0	88,0
mehr oder weniger gut (3-4)	11	13,1	10,9	15,8	14,3	7,1	15,4	13,5	3,1	18,8	23,8	10,0	15,0	12,0
eher nicht gut (5-6)	0	0,0	0,0	0,0	0,0	0,0	0,0	0,0	0,0	0,0	0,0	0,0	0,0	0,0
Fehlende Fälle	571	87,2												
Gesamt	655	100,0												

### III. Schlossplatz vs. Hindenburgplatz

Im Sommer 2012 wurde in einem Bürgerentscheid die Umbenennung des Hindenburgplatzes in Schlossplatz bestätigt. Welcher der folgenden Aussagen stimmen Sie am ehesten zu??

V8	Gesamt		Geschlecht		Alter				Sonntagsfrage MS			Einkommen		
	Fälle	%	♀	♂	16-29	30-49	50-64	65-...	CDU	SPD	Grüne	niedrig	mittel	hoch
A. Der Hindenburgplatz hätte überhaupt nicht umbenannt werden sollen.	262	40,7	42,7	40,3	26,7	37,7	43,6	46,9	49,5	39,8	20,3	38,4	45,4	40,1
B. Die Umbenennung ist grundsätzlich richtig, aber der Name Schlossplatz ist nicht gut gewählt.	39	6,1	4,5	9,5	14,8	7,1	3,7	6,5	8,6	5,2	12,0	9,4	5,5	8,1
C. Schlossplatz ist der passende Name für den Platz.	343	53,3	52,8	50,2	58,5	55,2	52,7	46,6	41,9	55,0	67,7	52,2	49,1	51,8
Fehlende Fälle	11	1,7												
Gesamt	655	100,0												

Bewerten Sie seinen Einsatz für die Umbenennung eher positiv oder eher negativ?

V9	Gesamt		Geschlecht		Alter				Sonntagsfrage MS			Einkommen		
	Fälle	%	♀	♂	16-29	30-49	50-64	65-...	CDU	SPD	Grüne	niedrig	mittel	hoch
eher positiv	322	58,3	56,9	59,2	82,1	60,8	58,6	49,0	50,3	61,0	76,0	64,4	51,6	57,4
eher negativ	230	41,7	43,1	40,8	17,9	39,2	41,4	51,0	49,7	39,0	24,0	35,6	48,4	42,6
Fehlende Fälle	103	15,7												
Gesamt	655	100,0												

Haben Sie an dem Bürgerentscheid teilgenommen?

V10	Gesamt		Geschlecht		Alter				Sonntagsfrage MS			Einkommen		
	Fälle	%	♀	♂	16-29	30-49	50-64	65-...	CDU	SPD	Grüne	niedrig	mittel	hoch
ja	463	71,2	69,6	73,4	62,4	73,6	75,7	68,4	66,6	73,8	77,2	62,7	73,5	77,7
nein	187	28,8	30,4	26,6	37,6	26,4	24,3	31,6	33,4	26,2	22,8	37,3	26,5	22,3
Fehlende Fälle	5	0,8												
Gesamt	655	100,0												

Wie haben Sie bei dem Bürgerentscheid abgestimmt?

V11	Gesamt		Geschlecht		Alter				Sonntagsfrage MS			Einkommen		
	Fälle	%	♀	♂	16-29	30-49	50-64	65-...	CDU	SPD	Grüne	niedrig	mittel	hoch
Für den Namen Hindenburgplatz und damit gegen den Ratsbeschluss (mit "Ja")	197	43,0	36,2	51,2	36,0	37,8	41,4	50,6	55,7	35,0	19,7	45,2	43,6	45,4
Für den Namen Schlossplatz und damit für den Ratsbeschluss (mit "Nein")	261	57,0	63,8	48,8	64,0	62,2	58,6	49,4	44,3	65,0	80,3	54,8	56,4	54,6
Fehlende Fälle	187	28,8												
Gesamt	655	100,0												

Hat Ihrer Meinung nach die Diskussion um den Hindenburgplatz dem Image Münsters geschadet?

V12	Gesamt		Geschlecht		Alter				Sonntagsfrage MS			Einkommen		
	Fälle	%	♀	♂	16-29	30-49	50-64	65-...	CDU	SPD	Grüne	niedrig	mittel	hoch
eher geschadet (1-2)	159	25,3	26,6	23,5	18,8	24,4	33,5	21,3	25,4	24,3	27,5	24,5	25,3	23,7
mehr oder weniger geschadet (3-4)	199	31,7	31,0	32,6	35,9	28,0	33,0	32,4	31,9	33,3	28,3	27,5	34,6	30,6
eher nicht geschadet (5-6)	270	43,0	42,3	43,9	45,3	47,6	33,5	46,3	42,7	42,4	44,2	48,0	40,1	45,7
Fehlende Fälle	27	4,1												
Gesamt	655	100,0												

#### IV. Sparen

##### Einsparmöglichkeiten Stadt Münster (Mittelwertvergleich)

V13-V18	Gesamt		Geschlecht		Alter				Sonntagsfrage MS			Einkommen		
	Mittelwert		♀	♂	16-29	30-49	50-64	65-...	CDU	SPD	Grüne	niedrig	mittel	hoch
Einsparung bei städtischen Kultureinrichtungen	4,08		4,24	3,85	4,06	3,98	4,13	4,09	3,89	4,09	4,30	3,90	4,08	4,20
Einsparung bei sozialen Einrichtungen der Stadt Münster	5,09		5,24	4,90	5,21	5,25	5,11	4,93	4,72	5,30	5,36	5,28	5,07	5,01
Zusammenlegung von städtischen Schulen	3,73		4,00	3,35	4,03	3,76	3,54	3,74	3,74	3,61	3,61	3,90	3,73	3,46
Einsparungen bei der städtischen Verwaltung	2,74		2,89	2,55	2,89	2,75	2,58	2,80	2,68	2,86	2,73	2,67	2,85	2,69
Einsparungen bei Naturschutzprojekten der Stadt Münster	4,19		4,22	4,15	4,21	4,18	4,22	4,17	3,85	4,33	4,47	4,35	4,27	4,09
Einsparungen beim städtischen Straßenbau	3,98		3,96	4,01	3,64	3,54	3,98	4,41	4,25	4,04	3,33	4,12	3,84	4,07

##### Aussagen zum Sparen (Mittelwertvergleich)

V19-V21	Gesamt		Geschlecht		Alter				Sonntagsfrage MS			Einkommen		
	Mittelwert		♀	♂	16-29	30-49	50-64	65-...	CDU	SPD	Grüne	niedrig	mittel	hoch
"Der städtische Haushalt soll ausgeglichen werden, auch wenn dies schmerzhaft Sparmaßnahmen für die Bürger bedeutet."	2,74		2,95	2,44	3,03	2,92	2,62	2,59	2,34	2,94	2,74	2,92	2,88	2,53
"Die Stadt soll weitere Schulden machen, um den derzeitigen Standard der Leistungen aufrechtzuerhalten."	4,71		4,69	4,73	4,18	4,59	4,8	4,86	4,87	4,62	4,52	4,65	4,62	4,69
"Die Stadt Münster geht sozial verantwortungsbewusst mit den Steuereinnahmen um."	3,53		3,54	3,53	3,13	3,6	3,7	3,45	3,25	3,53	3,58	3,46	3,64	3,46

##### Wird Ihrer Meinung nach an den richtigen Stellen gespart?

V22	Gesamt		Geschlecht		Alter				Sonntagsfrage MS			Einkommen		
	Fälle	%	♀	♂	16-29	30-49	50-64	65-...	CDU	SPD	Grüne	niedrig	mittel	hoch
ja	80	17,7	12,6	24,6	25,0	18,7	11,9	20,7	24,2	19,0	13,0	14,8	15,7	23,2
nein	373	82,3	87,4	75,4	75,0	81,3	88,1	79,3	75,8	81,0	87,0	85,2	84,3	76,8
Fehlende Fälle	202	30,8												
Gesamt	655	100,0												

#### V. Gesamtschule

##### Für wie notwendig halten Sie die Einrichtung einer weiteren städtischen Gesamtschule in Münster?

V22a	Gesamt		Geschlecht		Alter				Sonntagsfrage MS			Einkommen		
	Fälle	%	♀	♂	16-29	30-49	50-64	65-...	CDU	SPD	Grüne	niedrig	mittel	hoch
eher sinnvoll (1-2)	354	73,1	75,3	69,8	71,2	72,4	77,7	71,3	64,9	80,2	82,7	82,6	77,0	66,9
mehr oder weniger sinnvoll (3-4)	82	16,9	14,4	20,8	25,0	17,2	13,8	16,5	20,3	12,3	13,5	8,1	14,8	17,3
eher nicht sinnvoll (5-6)	48	9,9	10,3	9,4	3,8	10,4	8,5	12,2	14,9	7,5	3,8	9,3	8,1	15,8
Fehlende Fälle	171	26,1												
Gesamt	655	100,0												

## VI. Wohnen in Münster

Wie schätzen Sie die allgemeine Wohnqualität in Münster ein?

V23	Gesamt		Geschlecht		Alter				Sonntagsfrage MS			Einkommen		
	Fälle	%	♀	♂	16-29	30-49	50-64	65-...	CDU	SPD	Grüne	niedrig	mittel	hoch
eher sinnvoll (1-2)	503	78,6	75,3	83,1	75,8	82,9	78,0	77,1	81,2	73,2	83,1	69,6	75,9	84,9
mehr oder weniger sinnvoll (3-4)	119	18,6	20,9	15,4	19,7	12,8	19,8	21,1	17,3	22,8	13,2	25,5	21,4	14,5
eher nicht sinnvoll (5-6)	18	2,8	3,8	1,5	4,5	4,3	2,2	1,8	1,6	4,0	3,7	4,9	2,7	0,6
Fehlende Fälle	15	2,3												
Gesamt	655	100,0												

Und wie zufrieden sind Sie alles in allem mit Ihrer Wohnsituation?

V24	Gesamt		Geschlecht		Alter				Sonntagsfrage MS			Einkommen		
	Fälle	%	♀	♂	16-29	30-49	50-64	65-...	CDU	SPD	Grüne	niedrig	mittel	hoch
eher sinnvoll (1-2)	578	88,7	88,4	89,0	79,1	83,8	91,2	92,6	93,3	86,8	89,1	83,7	86,7	91,7
mehr oder weniger sinnvoll (3-4)	66	10,1	10,8	9,2	19,4	13,2	7,7	7,4	5,1	12,6	9,5	16,3	12,2	7,7
eher nicht sinnvoll (5-6)	8	1,2	0,8	1,8	1,5	3,0	1,1	0,0	1,5	0,7	1,5	0,0	1,1	0,6
Fehlende Fälle	3	0,5												
Gesamt	655	100,0												

Wie wichtig sind Ihnen generell die folgenden Aspekte für Ihre Wohnzufriedenheit? (Mittelwertvergleich)

V25-V27	Gesamt		Geschlecht		Alter				Sonntagsfrage MS			Einkommen		
	Mittelwert		♀	♂	16-29	30-49	50-64	65-...	CDU	SPD	Grüne	niedrig	mittel	hoch
die Wohnlage	1,62		1,56	1,70	1,87	1,64	1,58	1,56	1,57	1,99	1,91	1,72	1,67	1,61
der Preis	1,87		1,81	1,95	1,85	1,81	1,83	1,94	1,62	1,79	2,20	1,57	1,85	2,05
die Ausstattung der Wohnung/des Hauses	2,15		2,13	2,18	2,45	2,38	2,04	1,97	1,62	1,91	2,32	2,27	2,30	2,06

Wie empfinden Sie Ihre eigene Miete? Als zu hoch, angemessen oder zu niedrig?

V28	Gesamt		Geschlecht		Alter				Sonntagsfrage MS			Einkommen		
	Fälle	%	♀	♂	16-29	30-49	50-64	65-...	CDU	SPD	Grüne	niedrig	mittel	hoch
zu hoch	66	24,4	24,5	24,3	34,1	24,7	27,4	17,2	21,2	17,5	29,4	28,6	17,6	24,1
angemessen	197	73,0	71,7	74,8	65,9	71,4	69,4	80,5	74,2	78,8	68,6	71,4	78,0	72,4
zu niedrig	7	2,6	3,8	0,9	0,0	3,9	3,2	2,3	4,5	3,8	2,0	0,0	4,4	3,4
Fehlende Fälle	385	58,8												
Gesamt	655	100,0												

Glauben Sie, dass die Mietpreise in Münster höher als in den meisten anderen Städten Deutschlands sind?

V29	Gesamt		Geschlecht		Alter				Sonntagsfrage MS			Einkommen		
	Fälle	%	♀	♂	16-29	30-49	50-64	65-...	CDU	SPD	Grüne	niedrig	mittel	hoch
ja	474	77,1	76,4	78,0	90,2	86,8	78,5	63,9	71,6	72,9	85,0	82,5	73,7	77,6
nein	141	22,9	23,6	22,0	9,8	13,2	21,5	36,1	28,4	27,1	15,0	17,5	26,3	22,4
Fehlende Fälle	40	6,1												
Gesamt	655	100,0												

Aussagen zum Wohnungsmarkt in Münster (Mittelwertvergleich)

V30-V32	Gesamt		Geschlecht		Alter				Sonntagsfrage MS			Einkommen		
	Mittelwert		♀	♂	16-29	30-49	50-64	65-...	CDU	SPD	Grüne	niedrig	mittel	hoch
Es gibt zu wenig preisgünstigen Wohnraum in Zentrumsnähe.	1,66		1,59	1,75	1,49	1,57	1,57	1,82	1,89	1,49	1,54	1,59	1,65	1,73
Es wird insgesamt zu wenig neuer Wohnraum in Münster geschaffen.	2,84		2,99	2,63	2,91	2,97	2,72	2,76	3,05	2,62	2,62	2,71	2,82	2,84
In Münster entsteht zu viel Wohnraum, den sich nur Besserverdienende leisten können.	2,05		1,9	2,26	2,27	2,07	1,95	2,05	2,28	1,98	1,99	2	1,99	2,13

**VII. Kommunalpolitik****Wie zufrieden sind Sie insgesamt betrachtet mit den Leistungen des Oberbürgermeisters?**

V33	Gesamt		Geschlecht		Alter				Sonntagsfrage MS			Einkommen		
	Fälle		♀	♂	16-29	30-49	50-64	65-...	CDU	SPD	Grüne	niedrig	mittel	hoch
eher zufrieden (1-2)	211	32,2	37,5	35,1	39,0	38,8	29,4	38,9	51,9	29,2	31,5	40,8	27,9	36,2
mehr oder weniger zufrieden (3-4)	329	50,2	56,7	57,0	57,6	57,8	61,2	53,4	44,3	66,2	63,0	56,1	66,1	56,2
eher nicht zufrieden (5-6)	39	6,0	5,8	8,0	3,4	3,4	9,4	7,7	3,8	4,6	5,5	3,1	6,1	7,5
Fehlende Fälle	76	11,6												
Gesamt	655	100,0												

**Wie sachkundig erscheint Ihnen Herr Lewé in seinem Amt?**

V34	Gesamt		Geschlecht		Alter				Sonntagsfrage MS			Einkommen		
	Fälle	%	♀	♂	16-29	30-49	50-64	65-...	CDU	SPD	Grüne	niedrig	mittel	hoch
eher sachkundig (1-2)	239	45,2	46,8	43,1	58,2	41,8	40,5	47,0	59,5	39,5	45,0	51,1	38,2	45,0
mehr od. weniger sachkundig (3-4)	267	50,5	49,2	52,2	40,0	54,6	54,1	48,6	39,3	57,3	50,5	48,9	57,2	49,7
eher nicht sachkundig (5-6)	23	4,3	4,0	4,7	1,8	3,5	5,4	4,4	1,2	3,2	4,6	0,0	4,6	5,3
Fehlende Fälle	126	19,2												
Gesamt	655	100,0												

**Wie sympathisch ist Ihnen der Oberbürgermeister?**

V35	Gesamt		Geschlecht		Alter				Sonntagsfrage MS			Einkommen		
	Fälle	%	♀	♂	16-29	30-49	50-64	65-...	CDU	SPD	Grüne	niedrig	mittel	hoch
eher sympathisch (1-2)	298	51,7	51,8	51,7	56,7	51,6	42,1	57,9	65,4	49,6	43,4	54,4	51,2	46,2
mehr o. weniger sympathisch (3-4)	240	41,7	41,6	41,7	38,3	43,3	49,1	35,9	31,3	44,4	49,6	43,3	40,7	48,1
eher nicht sympathisch (5-6)	38	6,6	6,6	6,6	5,0	5,1	8,8	6,2	3,4	6,0	7,0	2,2	8,1	5,8
Fehlende Fälle	79	12,1												
Gesamt	655	100,0												

**Welcher Aussage stimmen Sie zu?**

V36	Gesamt		Geschlecht		Alter				Sonntagsfrage MS			Einkommen		
	Fälle	%	♀	♂	16-29	30-49	50-64	65-...	CDU	SPD	Grüne	niedrig	mittel	hoch
A. Es sollte in Zukunft eine feste Koalition gebildet werden.	116	18,7	13,4	25,9	12,7	16,1	17,7	23,6	30,2	17,1	13,5	16,0	21,8	18,6
B. Die Parteien sollten weiterhin je nach Thema zusammenarbeiten.	504	81,3	86,6	74,1	87,3	83,9	82,3	76,4	69,8	82,9	86,5	84,0	78,2	81,4
Fehlende Fälle	35	5,3												
Gesamt	655	100,0												

**Welche Koalition wäre Ihnen im Stadtrat am liebsten?**

V37	Gesamt		Geschlecht		Alter				Sonntagsfrage MS			Einkommen		
	Fälle	%	♀	♂	16-29	30-49	50-64	65-...	CDU	SPD	Grüne	niedrig	mittel	hoch
CDU und FDP	106	20,7	22,2	18,7	17,0	15,1	21,9	24,2	49,1	0,8	0,0	16,2	18,1	21,8
SPD und Grüne	241	47,1	49,8	43,4	66,0	54,6	53,4	32,6	1,7	74,8	90,3	56,2	52,3	43,5
CDU und SPD	128	25,0	21,2	30,1	15,1	22,7	20,5	32,1	37,0	23,6	1,6	22,5	24,8	24,5
CDU und Grüne	37	7,2	6,8	7,8	1,9	7,6	4,1	11,1	12,1	0,8	8,1	5,0	4,7	10,2
Fehlende Fälle	143	21,8												
Gesamt	655	100,0												

**Prognose Kommunalwahl**

V38	Gesamt		Geschlecht		Alter				Sonntagsfrage MS			Einkommen		
	%		♀	♂	16-29	30-49	50-64	65-...	CDU	SPD	Grüne	niedrig	mittel	hoch
CDU	38	40,0	37,1	24,5	28,4	31,0	56,6	100,0	0,0	0,0	0,0	28,0	35,2	39,9
SPD	26	27,1	24,9	26,0	23,4	27,2	27,1	0,0	100,0	0,0	0,0	29,2	33,4	22,8
Grüne	23	24,6	23,1	36,7	34,5	25,7	11,5	0,0	0,0	100,0	0,0	26,8	24,6	22,7
FDP	6	4,7	6,5	6,4	6,6	6,6	3,8	0,0	0,0	0,0	0,0	3,0	3,9	11,1
Die Linke	3	1,3	5,3	5,0	5,6	4,1	0,0	0,0	0,0	0,0	0,0	7,9	2,3	3,5
Piratenpartei	2	0,3	1,8	1,4	0,0	1,6	1,0	0,0	0,0	0,0	0,0	2,2	0,0	0,0
Sonstige	2	1,9	1,3	0,0	1,6	3,7	0,0	0,0	0,0	0,0	0,0	2,9	0,7	0,0
Gesamt	100,0													

**Prognose Bundestagswahl**

V40	Gesamt		Geschlecht		Alter				Sonntagsfrage MS			Einkommen		
	%		♀	♂	16-29	30-49	50-64	65-...	CDU	SPD	Grüne	niedrig	mittel	hoch
CDU	35	39,5	28,2	23,9	25,7	31,8	47,4	72,4	6,8	11,2	20,0	31,7	29,7	
SPD	23	20,9	24,0	19,9	16,7	25,8	24,8	4,8	59,8	25,9	21,6	27,5	20,8	
Grüne	21	23,1	18,1	25,5	27,0	21,1	13,7	3,0	27,4	55,9	28,0	23,8	16,6	
FDP	10	9,3	9,7	7,8	8,8	6,1	13,5	19,2	2,1	0,0	8,5	9,9	11,0	
Die Linke	8	6,5	14,9	22,9	18,1	10,2	0,0	0,0	3,0	7,0	20,7	7,2	15,1	
Sonstige	3	0,8	5,3	0,0	0,0	5,1	0,6	0,6	0,9	0,0	1,2	0,0	6,7	
Gesamt	100,0													

# VIII. Ausgehen

## Wie zufrieden sind Sie mit dem Angebot an Kneipen in Münster?

V57	Gesamt		Geschlecht		Alter				Sonntagsfrage MS			Einkommen		
	Fälle	%	♀	♂	16-29	30-49	50-64	65-...	CDU	SPD	Grüne	niedrig	mittel	hoch
eher zufrieden (1-2)	409	76,6	78,3	75,6	78,5	80,8	74,8	75,5	78,8	80,3	80,2	69,8	81,1	80,1
mehr oder weniger zufrieden (3-4)	121	22,7	21,0	23,5	21,5	19,2	25,2	21,9	21,2	19,7	19,8	29,1	18,3	19,9
eher nicht zufrieden (5-6)	4	,8	0,7	0,8	0,0	0,0	0,0	2,6	0,0	0,0	0,0	1,2	0,6	0,0
Fehlende Fälle	115	17,7												
Gesamt	655	100,0												

## Wie zufrieden sind Sie mit dem Angebot an Restaurants in Münster?

V58	Gesamt		Geschlecht		Alter				Sonntagsfrage MS			Einkommen		
	Fälle	%	♀	♂	16-29	30-49	50-64	65-...	CDU	SPD	Grüne	niedrig	mittel	hoch
eher zufrieden (1-2)	488	80,7	82,5	78,3	83,3	82,5	80,5	79,3	83,2	82,3	79,5	81,4	82,6	80,6
mehr oder weniger zufrieden (3-4)	110	18,2	16,9	20,5	16,7	15,7	19,5	19,7	16,8	16,3	20,5	16,5	16,9	18,8
eher nicht zufrieden (5-6)	7	1,2	0,6	1,2	0,0	1,8	0,0	1,0	0,0	1,4	0,0	2,1	0,6	0,6
Fehlende Fälle	44	6,8												
Gesamt	655	100,0												

## In welchem Stil ist Ihre Lieblingsgaststätte eingerichtet?

V60	Gesamt		Geschlecht		Alter				Sonntagsfrage MS			Einkommen		
	Fälle	%	♀	♂	16-29	30-49	50-64	65-...	CDU	SPD	Grüne	niedrig	mittel	hoch
gemütlich	284	50,6	52,3	48,3	53,2	48,7	50,7	51,9	56,2	46,3	42,4	57,0	45,6	49,3
urig-rustikal	111	19,8	15,5	25,6	12,9	14,3	19,1	27,0	22,2	24,3	16,8	21,5	26,3	18,2
modern	124	22,1	24,1	19,3	21,0	26,6	23,0	17,5	19,8	25,7	21,6	15,1	20,5	26,4
alternativ	42	7,5	8,0	6,7	12,9	10,4	7,2	3,7	1,9	3,7	19,2	6,5	7,6	6,1
Fehlende Fälle	94	14,4												
Gesamt	655	100,0												

## Gibt es ein bestimmtes Viertel, in dem Sie besonders gerne ausgehen?

V61	Gesamt		Geschlecht		Alter				Sonntagsfrage MS			Einkommen		
	Fälle	%	♀	♂	16-29	30-49	50-64	65-...	CDU	SPD	Grüne	niedrig	mittel	hoch
ja	329	51,6	52,4	50,4	64,2	53,0	45,3	50,9	52,7	57,0	52,6	48,1	56,3	53,3
nein	309	48,4	47,6	49,6	35,8	47,0	54,7	49,1	47,3	43,0	47,4	51,9	43,7	46,7
Fehlende Fälle	17	2,6												
Gesamt	655	100,0												

## In welchem Viertel gehen Sie besonders gerne aus?

V62	Gesamt		Geschlecht		Alter				Sonntagsfrage MS			Einkommen		
	Fälle	%	♀	♂	16-29	30-49	50-64	65-...	CDU	SPD	Grüne	niedrig	mittel	hoch
Altstadt	76	23,1	22,2	24,4	14,0	14,8	24,4	31,2	29,6	20,0	16,7	26,0	21,4	18,8
Germania-Campus	3	0,9	1,5	0,0	4,7	1,1	0,0	0,0	1,0	0,0	1,4	4,0	1,0	0,0
Hafen	71	21,6	19,6	24,4	41,9	36,4	17,1	5,4	15,3	23,5	31,9	24,0	22,3	26,0
Hansaviertel	7	2,1	3,1	0,7	2,3	3,4	3,7	0,0	1,0	0,0	6,9	0,0	2,9	0,0
Kreuzviertel	39	11,9	9,8	14,8	7,0	9,1	22,0	8,9	11,2	8,2	12,5	8,0	13,6	13,5
Kuhviertel	25	7,6	6,7	8,9	14,0	11,4	6,1	3,6	4,1	15,3	4,2	10,0	8,7	10,4
Südviertel	23	7,0	9,3	3,7	11,6	10,2	4,9	4,5	5,1	7,1	6,9	6,0	5,8	5,2
woanders	85	25,8	27,8	23,0	4,7	13,6	22,0	46,4	32,7	25,9	19,4	22,0	24,3	26,0
Fehlende Fälle	326	49,8												
Gesamt	655	100,0												

## Glauben Sie, dass es Preußen Münster dieses Jahr schafft, in die 2. Bundesliga aufzusteigen?

V63	Gesamt		Geschlecht		Alter				Sonntagsfrage MS			Einkommen		
	Fälle	%	♀	♂	16-29	30-49	50-64	65-...	CDU	SPD	Grüne	niedrig	mittel	hoch
ja	244	60,4	68,3	50,6	65,1	57,9	65,5	55,9	60,5	64,6	57,5	65,7	61,4	55,0
nein	160	39,6	31,7	49,4	34,9	42,1	34,5	44,1	39,5	35,4	42,5	34,3	38,6	45,0
Fehlende Fälle	251	38,3												
Gesamt	655	100,0												