



WESTFÄLISCHE  
WILHELMS-UNIVERSITÄT  
MÜNSTER



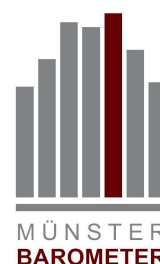
Forschungsgruppe

**BEMA**

## > **Münster-Barometer** **Herbst 2012**

Marko Heyse, Nina Wild

wissen.leben  
WWU Münster





# Inhalt

## Inhaltsverzeichnis

I. Häufigkeitstabellen .....	Seite 1
II. Zeitreihen .....	Seite 19
III. Kreuztabellen .....	Seite 27
IV. Extra Bürgerentscheid .....	Seite 33

## Untersuchungsanlage

Auftraggeber	Westfälische Nachrichten/ Aschendorff Medien GmbH & Co. KG <a href="http://www.wn.de/Muenster/Muenster-Barometer">http://www.wn.de/Muenster/Muenster-Barometer</a>
Durchführendes Institut:	Forschungsgruppe BEMA am Institut für Soziologie der Westfälischen Wilhelms-Universität <a href="http://barometer.uni-muenster.de">http://barometer.uni-muenster.de</a>
Erhebungszeitraum:	20. August bis 3. September 2012
Durchgeführte Interviews:	1147 Interviews Kurzversion (nur Bürgerentscheid, Wahlentscheid), davon 450 Interviews Langversion (alle Fragen)
Grundgesamtheit:	Kommunalwahlberechtigte Bevölkerung von Münster
Stichprobe:	Repräsentative Zufallsauswahl (Gabler-Häder-Design)
Erhebungsverfahren:	Computergestützte Telefoninterviews (CATI)
Fehlertoleranz:	Kurzversion: 1,3* bis 2,9** Prozentpunkte Langversion: 2,0* bis 4,6** Prozentpunkte * bei einem Anteilswert von 5% ** bei einem Anteilswert von 50%

***Veröffentlichung, Nachdruck, Vervielfältigung – auch auszugsweise – nur nach schriftlicher Genehmigung durch die Forschungsgruppe BEMA der Westfälische Wilhelms-Universität gestattet.***

## I. HÄUFIGKEITSTABELLEN

### I. Verkehrspolitik

**V1 - Welches Verkehrsmittel benutzen Sie überwiegend, wenn Sie in Münster unterwegs sind?**  
(Langversion)

		Häufigkeit	Prozent	Gültige Prozente	Kumulierte Prozente
Gültig	Auto	131	29,1	30,2	30,2
	Bus, Bahn	51	11,3	11,8	41,9
	Fahrrad	237	52,7	54,6	96,5
	Motorrad/ Mofa o.ä.	2	0,4	0,5	97,0
	zu Fuß	12	2,7	2,8	99,8
	sonstige	1	0,2	0,2	100,0
	<b>Gesamt</b>	<b>434</b>	<b>96,4</b>	<b>100,0</b>	
Fehlend	mehrere Verkehrsmittel	12	2,7		
	keine Antwort	4	0,9		
	<b>Gesamt</b>	<b>16</b>	<b>3,6</b>		
<b>Gesamt</b>		<b>450</b>	<b>100,0</b>		

**V2 - Wie oft sind Sie in Münster mit dem Auto unterwegs?** (Langversion)

		Häufigkeit	Prozent	Gültige Prozente	Kumulierte Prozente
Gültig	(fast) täglich	93	20,7	20,9	20,9
	mehrmals die Woche	132	29,3	29,7	50,6
	mehrmals im Monat	106	23,6	23,8	74,4
	seltener	59	13,1	13,3	87,6
	nie	55	12,2	12,4	100,0
	<b>Gesamt</b>	<b>445</b>	<b>98,9</b>	<b>100,0</b>	
Fehlend	keine Antwort	5	1,1		
<b>Gesamt</b>		<b>450</b>	<b>100,0</b>		

**V3 - Für wie sinnvoll halten Sie grundsätzlich Tempo 50 in der gesamten Stadt?** (Langversion)

		Häufigkeit	Prozent	Gültige Prozente	Kumulierte Prozente
Gültig	1 sehr sinnvoll	134	29,8	30,5	30,5
	2	80	17,8	18,2	48,7
	3	85	18,9	19,4	68,1
	4	56	12,4	12,8	80,9
	5	39	8,7	8,9	89,7
	6 überhaupt nicht sinnvoll	45	10,0	10,3	100,0
	<b>Mittelwert</b>		<b>2,82</b>		
	<b>Gesamt</b>	<b>439</b>	<b>97,6</b>	<b>100,0</b>	
Fehlend	weiß nicht	4	0,9		
	keine Antwort	7	1,6		
	<b>Gesamt</b>	<b>11</b>	<b>2,4</b>		
<b>Gesamt</b>		<b>450</b>	<b>100,0</b>		

V4 – V7: Inwieweit stimmen sie den folgenden Aussagen zu dem Thema [Tempolimit 50] zu?

#### Mittelwertvergleich V4 – V7

	Mittelwert
V6 - "Tempolimits müssen nachvollziehbar sein, damit sich die Autofahrer daran halten."	<b>1,71</b>
V4 - "Durch Tempo 50 auf den Hauptverkehrsstraßen können die Unfallzahlen wesentlich verringert werden."	<b>2,65</b>
V7 - "Tempo 50 führt zu einer geringeren Luftbelastung."	<b>2,97</b>
V5 - "Das Tempolimit wird zu einem vermehrten Ausweichen auf Nebenstraßen führen."	<b>3,93</b>

#### V4 – "Durch Tempo 50 auf den Hauptverkehrsstraßen können die Unfallzahlen wesentlich verringert werden." (Langversion)

		Häufigkeit	Prozent	Gültige Prozente	Kumulierte Prozente
Gültig	1 stimme voll und ganz zu	130	28,9	29,8	29,8
	2	104	23,1	23,9	53,7
	3	90	20,0	20,6	74,3
	4	42	9,3	9,6	83,9
	5	40	8,9	9,2	93,1
	6 stimme überhaupt nicht zu	30	6,7	6,9	100,0
	<b>Mittelwert</b>	<b>2,65</b>			
	<b>Gesamt</b>	<b>436</b>	<b>96,9</b>	<b>100,0</b>	
Fehlend	weiß nicht	9	2,0		
	keine Antwort	5	1,1		
	Gesamt	14	3,1		
Gesamt		450	100,0		

#### V5 – "Das Tempolimit wird zu einem vermehrten Ausweichen auf Nebenstraßen führen." (Langversion)

		Häufigkeit	Prozent	Gültige Prozente	Kumulierte Prozente
Gültig	1 stimme voll und ganz zu	37	8,2	8,6	8,6
	2	60	13,3	14,0	22,7
	3	85	18,9	19,9	42,5
	4	56	12,4	13,1	55,6
	5	95	21,1	22,2	77,8
	6 stimme überhaupt nicht zu	95	21,1	22,2	100,0
	<b>Mittelwert</b>	<b>3,93</b>			
	<b>Gesamt</b>	<b>428</b>	<b>95,1</b>	<b>100,0</b>	
Fehlend	weiß nicht	16	3,6		
	keine Antwort	6	1,3		
	Gesamt	22	4,9		
Gesamt		450	100,0		

**V6 - "Tempolimits müssen nachvollziehbar sein, damit sich die Autofahrer daran halten." (Langversion)**

		Häufigkeit	Prozent	Gültige Prozente	Kumulierte Prozente
Gültig	1 stimme voll und ganz zu	254	56,4	57,6	57,6
	2	125	27,8	28,3	85,9
	3	34	7,6	7,7	93,7
	4	7	1,6	1,6	95,2
	5	5	1,1	1,1	96,4
	6 stimme überhaupt nicht zu	16	3,6	3,6	100,0
	<b>Mittelwert</b>	<b>1,71</b>			
	<b>Gesamt</b>	<b>441</b>	<b>98,0</b>	<b>100,0</b>	
Fehlend	weiß nicht	4	,9		
	keine Antwort	5	1,1		
	<b>Gesamt</b>	<b>9</b>	<b>2,0</b>		
<b>Gesamt</b>		<b>450</b>	<b>100,0</b>		

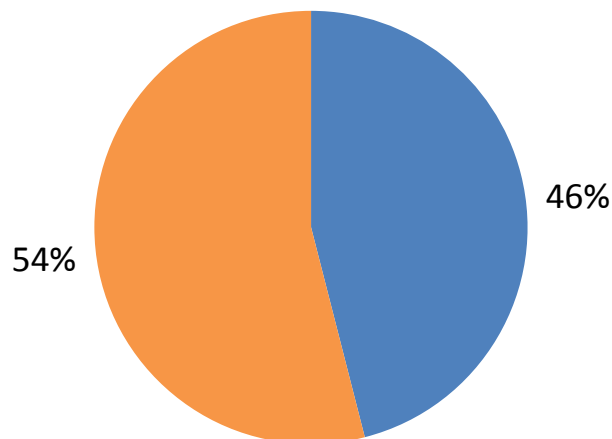
**V7 - "Tempo 50 führt zu einer geringeren Luftbelastung." (Langversion)**

		Häufigkeit	Prozent	Gültige Prozente	Kumulierte Prozente
Gültig	1 stimme voll und ganz zu	92	20,4	23,7	23,7
	2	82	18,2	21,1	44,8
	3	87	19,3	22,4	67,3
	4	41	9,1	10,6	77,8
	5	46	10,2	11,9	89,7
	6 stimme überhaupt nicht zu	40	8,9	10,3	100,0
	<b>Mittelwert</b>	<b>2,97</b>			
	<b>Gesamt</b>	<b>388</b>	<b>86,2</b>	<b>100,0</b>	
Fehlend	weiß nicht	57	12,7		
	keine Antwort	5	1,1		
	<b>Gesamt</b>	<b>62</b>	<b>13,8</b>		
<b>Gesamt</b>		<b>450</b>	<b>100,0</b>		

## II. Hindenburgplatz

### Prognose Bürgerentscheid 2012

- A. Für den Namen Hindenburgplatz und damit gegen den Ratsbeschluss (=Ja)
- B. Für den Namen Schlossplatz und damit für den Ratsbeschluss (=Nein)



#### V8 - Welcher der folgenden Aussagen stimmen Sie eher zu?

		Häufigkeit	Prozent	Gültige Prozente	Kumulierte Prozente
Gültig	A. Der Hindenburgplatz hätte überhaupt nicht umbenannt werden sollen.	547	47,7	48,8	48,8
	B. Die Umbenennung ist grundsätzlich richtig, aber der Name Schlossplatz ist nicht gut gewählt.	43	3,7	3,8	52,6
	C. Schlossplatz ist der passende Name für den Platz.	532	46,4	47,4	100,0
	<b>Gesamt</b>	<b>1122</b>	<b>97,8</b>	<b>100,0</b>	
Fehlend	weiß nicht	16	1,4		
	keine Antwort	9	0,8		
	<b>Gesamt</b>	<b>25</b>	<b>2,2</b>		
<b>Gesamt</b>		<b>1147</b>	<b>100,0</b>		

#### V9 - Ist Ihrer Meinung nach die Münsteraner Bevölkerung ausreichend an der Entscheidung zur Umbenennung des ehemaligen Hindenburgplatzes beteiligt worden?

		Häufigkeit	Prozent	Gültige Prozente	Kumulierte Prozente
Gültig	ja	514	44,8	48,7	48,7
	nein	542	47,3	51,3	100,0
	<b>Gesamt</b>	<b>1056</b>	<b>92,1</b>	<b>100,0</b>	
Fehlend	weiß nicht	84	7,3		
	keine Antwort	7	0,6		
	<b>Gesamt</b>	<b>91</b>	<b>7,9</b>		
<b>Gesamt</b>		<b>1147</b>	<b>100,0</b>		



**V10 - In Münster wird über die Benennung des Platzes intensiv diskutiert. Wie bewerten Sie diese Diskussion?**

		Häufigkeit	Prozent	Gültige Prozente	Kumulierte Prozente
Gültig	A. Die Diskussion ist wichtig.	175	15,3	15,4	15,4
	B. Die Diskussion ist wichtig, nimmt aber zu viel Raum ein.	288	25,1	25,3	40,6
	C. Es gibt wichtigere Themen in Münster.	677	59,0	59,4	100,0
	<b>Gesamt</b>	<b>1140</b>	<b>99,4</b>	<b>100,0</b>	
Fehlend	weiß nicht	4	0,3		
	keine Antwort	3	0,3		
	<b>Gesamt</b>	<b>7</b>	<b>0,6</b>		
<b>Gesamt</b>		<b>1147</b>	<b>100,0</b>		

**V12 - Halten Sie den Bürgerentscheid [zum Hindenburgplatz] für sinnvoll?**

		Häufigkeit	Prozent	Gültige Prozente	Kumulierte Prozente
Gültig	1 sehr sinnvoll	344	30,0	30,6	30,6
	2	165	14,4	14,7	45,3
	3	146	12,7	13,0	58,3
	4	76	6,6	6,8	65,1
	5	81	7,1	7,2	72,3
	6 überhaupt nicht sinnvoll	311	27,1	27,7	100,0
	<b>Mittelwert</b>		<b>3,28</b>		
	<b>Gesamt</b>	<b>1123</b>	<b>97,9</b>	<b>100,0</b>	
Fehlend	weiß nicht	14	1,2		
	keine Antwort	10	0,9		
	<b>Gesamt</b>	<b>24</b>	<b>2,1</b>		
<b>Gesamt</b>		<b>1147</b>	<b>100,0</b>		

**V14 - Sind Sie sich schon sicher, ob Sie an dem Bürgerentscheid teilnehmen werden, sind Sie sich noch unsicher oder werden Sie auf keinen Fall daran teilnehmen?**

		Häufigkeit	Prozent	Gültige Prozente	Kumulierte Prozente
Gültig	wird sicher zur Wahl gehen	835	72,8	73,2	73,2
	noch unsicher	194	16,9	17,0	90,3
	wird auf keinen Fall wählen gehen	111	9,7	9,7	100,0
	<b>Gesamt</b>	<b>1140</b>	<b>99,4</b>	<b>100,0</b>	
Fehlend	weiß nicht	3	0,3		
	keine Antwort	4	0,3		
	<b>Gesamt</b>	<b>7</b>	<b>0,6</b>		
<b>Gesamt</b>		<b>1147</b>	<b>100,0</b>		

**V17 - Was ist für Sie der wichtigste Grund an dem Bürgerentscheid teilzunehmen?** (bei Abstimmung pro Hindenburgplatz)

		Häufigkeit	Prozent	Gültige Prozente	Kumulierte Prozente
Gültig	A. Ich bin für den Namen Hindenburgplatz.	125	10,9	32,7	32,7
	B. Um gegen die Entscheidung des Rates zu protestieren.	102	8,9	26,7	59,4
	C. Um das demokratische Mitbestimmungsrecht wahrzunehmen.	155	13,5	40,6	100,0
	<b>Gesamt</b>	<b>382</b>	<b>33,3</b>	<b>100,0</b>	
Fehlend	TNZ	757	66,0		
	weiß nicht	4	0,3		
	keine Antwort	4	0,3		
	<b>Gesamt</b>	<b>765</b>	<b>66,7</b>		
<b>Gesamt</b>		<b>1147</b>	<b>100,0</b>		

**V18 - Was ist für Sie der wichtigste Grund an dem Bürgerentscheid teilzunehmen?** (bei Abstimmung pro Schlossplatz)

		Häufigkeit	Prozent	Gültige Prozente	Kumulierte Prozente
Gültig	A. Um die erneute Umbenennung zu verhindern.	212	18,5	39,1	39,1
	B. Ich bin für den Namen Schlossplatz.	161	14,0	29,7	68,8
	C. Um das demokratische Mitbestimmungsrecht wahrzunehmen.	169	14,7	31,2	100,0
	<b>Gesamt</b>	<b>542</b>	<b>47,3</b>	<b>100,0</b>	
Fehlend	TNZ	595	51,9		
	weiß nicht	7	0,6		
	keine Antwort	3	0,3		
	<b>Gesamt</b>	<b>605</b>	<b>52,7</b>		
<b>Gesamt</b>		<b>1147</b>	<b>100,0</b>		

V19 – V24: Inwieweit stimmen Sie den folgenden Aussagen zu dem Thema zu?

**Mittelwertvergleich V19 – V24**

	Mittelwert
V19 - "Hindenburg war eine bedeutende Persönlichkeit, die geehrt werden sollte."	4,40
V20 - "Der Name Hindenburgplatz gehört zu Münster."	3,16
V21 - "Ein erneuter Namenswechsel in Hindenburgplatz schadet dem Ansehen Münsters."	3,09
V22 - "Der Name Schlossplatz ist passender als Hindenburgplatz."	2,82
V23 - "Ich bin es leid, immer wieder mit der deutschen Vergangenheit konfrontiert zu werden - Straßennamen sollen so bleiben wie sie sind."	3,47
V24 - "Ein erneuter Namenswechsel in Hindenburgplatz ist unnötig."	2,73

**V19 - "Hindenburg war eine bedeutende Persönlichkeit, die geehrt werden sollte."**

	Häufigkeit	Prozent	Gültige Prozente	Kumulierte Prozente
Gültig	1 stimme voll und ganz zu	59	5,1	6,0
	2	50	4,4	11,0
	3	197	17,2	31,0
	4	157	13,7	46,9
	5	177	15,4	64,8
	6 stimme überhaupt nicht zu	348	30,3	100,0
	<b>Mittelwert</b>	<b>4,40</b>		
	<b>Gesamt</b>	<b>988</b>	<b>86,1</b>	<b>100,0</b>
Fehlend	TNZ	118	10,3	
	weiß nicht	20	1,7	
	keine Antwort	21	1,8	
	<b>Gesamt</b>	<b>159</b>	<b>13,9</b>	
<b>Gesamt</b>		<b>1147</b>	<b>100,0</b>	

**V20 - "Der Name Hindenburgplatz gehört zu Münster."**

	Häufigkeit	Prozent	Gültige Prozente	Kumulierte Prozente
Gültig	1 stimme voll und ganz zu	312	27,2	31,2
	2	150	13,1	46,2
	3	136	11,9	59,7
	4	86	7,5	68,3
	5	98	8,5	78,1
	6 stimme überhaupt nicht zu	219	19,1	100,0
	<b>Mittelwert</b>	<b>3,16</b>		
	<b>Gesamt</b>	<b>1001</b>	<b>87,3</b>	<b>100,0</b>
Fehlend	TNZ	118	10,3	
	weiß nicht	8	0,7	
	keine Antwort	20	1,7	
	<b>Gesamt</b>	<b>146</b>	<b>12,7</b>	
<b>Gesamt</b>		<b>1147</b>	<b>100,0</b>	

**V21 - "Ein erneuter Namenswechsel in Hindenburgplatz schadet dem Ansehen Münsters."**

		Häufigkeit	Prozent	Gültige Prozente	Kumulierte Prozente
Gültig	1 stimme voll und ganz zu	382	33,3	38,6	38,6
	2	119	10,4	12,0	50,7
	3	86	7,5	8,7	59,4
	4	70	6,1	7,1	66,4
	5	93	8,1	9,4	75,8
	6 stimme überhaupt nicht zu	239	20,8	24,2	100,0
	<b>Mittelwert</b>	<b>3,09</b>			
	<b>Gesamt</b>	<b>989</b>	<b>86,2</b>	<b>100,0</b>	
Fehlend	TNZ	118	10,3		
	weiß nicht	18	1,6		
	keine Antwort	22	1,9		
	<b>Gesamt</b>	<b>158</b>	<b>13,8</b>		
<b>Gesamt</b>		<b>1147</b>	<b>100,0</b>		

**V22 - "Der Name Schlossplatz ist passender als Hindenburgplatz."**

		Häufigkeit	Prozent	Gültige Prozente	Kumulierte Prozente
Gültig	1 stimme voll und ganz zu	405	35,3	41,3	41,3
	2	113	9,9	11,5	52,9
	3	142	12,4	14,5	67,3
	4	73	6,4	7,4	74,8
	5	66	5,8	6,7	81,5
	6 stimme überhaupt nicht zu	181	15,8	18,5	100,0
	<b>Mittelwert</b>	<b>2,82</b>			
	<b>Gesamt</b>	<b>980</b>	<b>85,4</b>	<b>100,0</b>	
Fehlend	TNZ	118	10,3		
	weiß nicht	23	2,0		
	keine Antwort	26	2,3		
	<b>Gesamt</b>	<b>167</b>	<b>14,6</b>		
<b>Gesamt</b>		<b>1147</b>	<b>100,0</b>		

**V23 - "Ich bin es leid, immer wieder mit der deutschen Vergangenheit konfrontiert zu werden - Straßennamen sollen so bleiben wie sie sind."**

		Häufigkeit	Prozent	Gültige Prozente	Kumulierte Prozente
Gültig	1 stimme voll und ganz zu	263	22,9	27,3	27,3
	2	107	9,3	11,1	38,4
	3	148	12,9	15,4	53,7
	4	61	5,3	6,3	60,1
	5	131	11,4	13,6	73,7
	6 stimme überhaupt nicht zu	254	22,1	26,3	100,0
	<b>Mittelwert</b>	<b>3,47</b>			
	<b>Gesamt</b>	<b>964</b>	<b>84,0</b>	<b>100,0</b>	
Fehlend	TNZ	118	10,3		
	weiß nicht	22	1,9		
	keine Antwort	43	3,7		
	<b>Gesamt</b>	<b>183</b>	<b>16,0</b>		
<b>Gesamt</b>		<b>1147</b>	<b>100,0</b>		

**V24 - "Ein erneuter Namenswechsel in Hindenburgplatz ist unnötig."**

		Häufigkeit	Prozent	Gültige Prozente	Kumulierte Prozente
Gültig	1 stimme voll und ganz zu	501	43,7	51,4	51,4
	2	96	8,4	9,9	61,3
	3	53	4,6	5,4	66,7
	4	36	3,1	3,7	70,4
	5	64	5,6	6,6	77,0
	6 stimme überhaupt nicht zu	224	19,5	23,0	100,0
	<b>Mittelwert</b>	<b>2,73</b>			
	<b>Gesamt</b>	<b>974</b>	<b>84,9</b>	<b>100,0</b>	
Fehlend	TNZ	118	10,3		
	weiß nicht	23	2,0		
	keine Antwort	32	2,8		
	<b>Gesamt</b>	<b>173</b>	<b>15,1</b>		
<b>Gesamt</b>		<b>1147</b>	<b>100,0</b>		

**V25** - Ich lese Ihnen nun zwei verschiedene Auffassungen über die Demokratie vor.

**Bitte sagen Sie mir, welcher dieser Aussagen Sie eher zustimmen.** (Langversion)

		Häufigkeit	Prozent	Gültige Prozente	Kumulierte Prozente
Gültig	A. Das Volk wählt ein Parlament, das alle politischen Entscheidungen trifft.	222	49,3	53,1	53,1
	B. Politische Entscheidungen sollten möglichst oft direkt von den Bürgern in Volksabstimmungen getroffen werden.	196	43,6	46,9	100,0
	<b>Gesamt</b>	<b>418</b>	<b>92,9</b>	<b>100,0</b>	
Fehlend	weiß nicht	21	4,7		
	keine Antwort	11	2,4		
	<b>Gesamt</b>	<b>32</b>	<b>7,1</b>		
<b>Gesamt</b>		<b>450</b>	<b>100,0</b>		

**V28** - Im Zusammenhang mit der Diskussion um die Umbenennung des Hindenburgplatzes kam auch erneut der Vorschlag auf, die Westfälische Wilhelms-Universität nicht mehr nach Kaiser Wilhelm II. zu benennen.

**Sollte Ihrer Meinung nach die Universität umbenannt werden?** (Langversion)

		Häufigkeit	Prozent	Gültige Prozente	Kumulierte Prozente
Gültig	ja	55	12,2	12,7	12,7
	nein	377	83,8	87,3	100,0
	<b>Gesamt</b>	<b>432</b>	<b>96,0</b>	<b>100,0</b>	
Fehlend	ist mir egal	3	0,7		
	weiß nicht	9	2,0		
	keine Antwort	6	1,3		
	<b>Gesamt</b>	<b>18</b>	<b>4,0</b>		
<b>Gesamt</b>		<b>450</b>	<b>100,0</b>		

**V29** - Sollten Ihrer Meinung nach grundsätzlich solche Straßen und Plätze umbenannt werden, die nach Personen benannt sind, die in der Geschichte eine zweifelhafte Rolle gespielt haben? (Langversion)

		Häufigkeit	Prozent	Gültige Prozente	Kumulierte Prozente
Gültig	ja	120	26,7	31,7	31,7
	nein	258	57,3	68,3	100,0
	<b>Gesamt</b>	<b>378</b>	<b>84,0</b>	<b>100,0</b>	
Fehlend	nur, wenn Verfehlungen bewiesen wurden	38	8,4		
	weiß nicht	15	3,3		
	keine Antwort	19	4,2		
	<b>Gesamt</b>	<b>72</b>	<b>16,0</b>		
<b>Gesamt</b>		<b>450</b>	<b>100,0</b>		

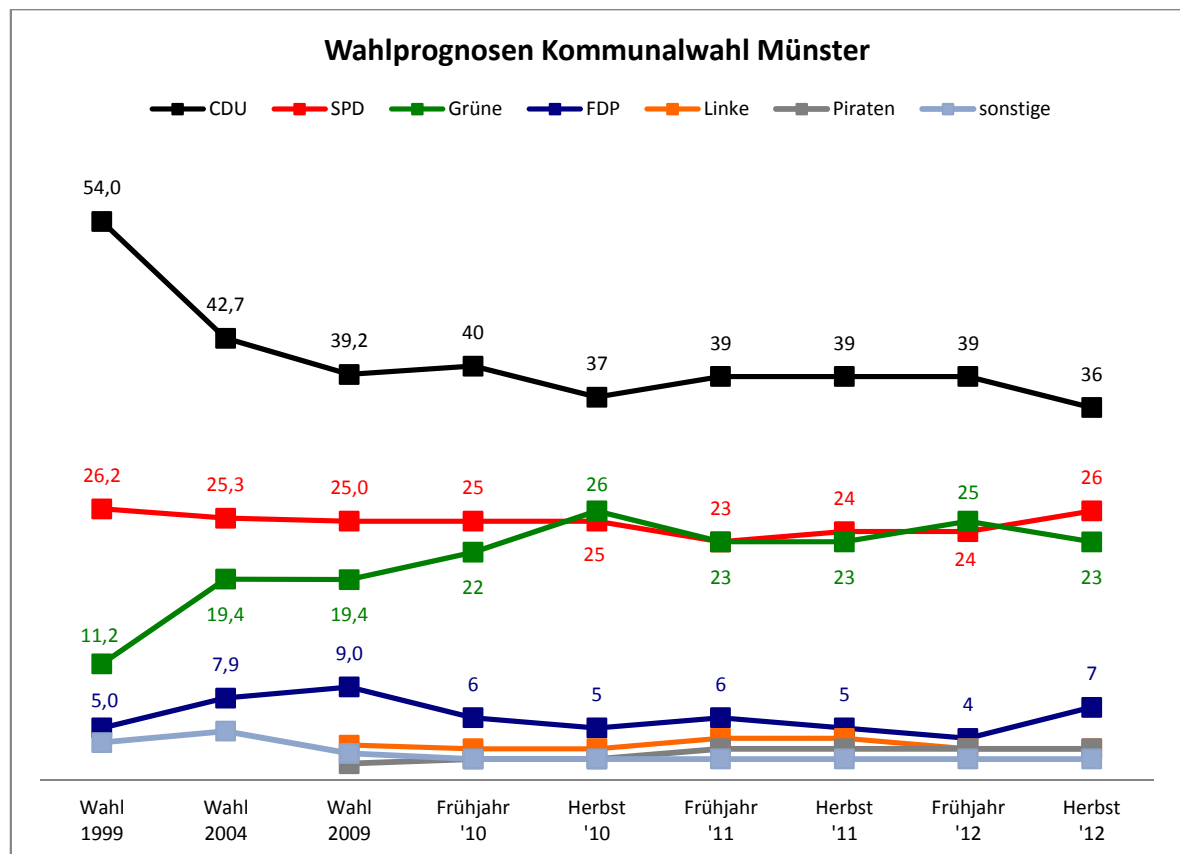
**V30 - Für wie notwendig halten Sie es, den Schlossplatz umzugestalten? (Langversion)**

		Häufigkeit	Prozent	Gültige Prozente	Kumulierte Prozente
Gültig	1 unbedingt notwendig	91	20,2	20,8	20,8
	2	78	17,3	17,8	38,7
	3	118	26,2	27,0	65,7
	4	51	11,3	11,7	77,3
	5	36	8,0	8,2	85,6
	6 überhaupt nicht notwendig	63	14,0	14,4	100,0
	<b>Mittelwert</b>	<b>3,12</b>			
	<b>Gesamt</b>	<b>437</b>	<b>97,1</b>	<b>100,0</b>	
Fehlend	unbekanntes Thema	2	0,4		
	weiß nicht	2	0,4		
	keine Antwort	9	2,0		
	<b>Gesamt</b>	<b>13</b>	<b>2,9</b>		
<b>Gesamt</b>		<b>450</b>	<b>100,0</b>		

**V31 - Mehrere Pläne sehen vor, auf dem Platz einen Park zu errichten und darunter eine Tiefgarage zu bauen. Der Send würde weiterhin auf dem Platz stattfinden.**
**Wie finden Sie persönlich diesen Vorschlag? (Langversion)**

		Häufigkeit	Prozent	Gültige Prozente	Kumulierte Prozente
Gültig	1 sehr gut	91	20,2	20,7	20,7
	2	123	27,3	28,0	48,7
	3	84	18,7	19,1	67,9
	4	36	8,0	8,2	76,1
	5	32	7,1	7,3	83,4
	6 überhaupt nicht gut	73	16,2	16,6	100,0
	<b>Mittelwert</b>	<b>3,03</b>			
	<b>Gesamt</b>	<b>439</b>	<b>97,6</b>	<b>100,0</b>	
Fehlend	weiß nicht	4	0,9		
	keine Antwort	7	1,6		
	<b>Gesamt</b>	<b>11</b>	<b>2,4</b>		
<b>Gesamt</b>		<b>450</b>	<b>100,0</b>		

### III. Kommunalpolitik und Wahlen





**V11 - Oberbürgermeister Lewe hat sich für die Umbenennung stark gemacht. Bewerten Sie seinen Einsatz für die Umbenennung eher positiv oder eher negativ?**

		Häufigkeit	Prozent	Gültige Prozente	Kumulierte Prozente
Gültig	eher positiv	508	44,3	49,8	49,8
	eher negativ	512	44,6	50,2	100,0
	<b>Gesamt</b>	<b>1020</b>	<b>88,9</b>	<b>100,0</b>	
Fehlend	teils-teils	55	4,8		
	unbekanntes Thema	19	1,7		
	weiß nicht	38	3,3		
	keine Antwort	15	1,3		
	<b>Gesamt</b>	<b>127</b>	<b>11,1</b>		
<b>Gesamt</b>		<b>1147</b>	<b>100,0</b>		

**V44 - Wie zufrieden sind Sie – insgesamt betrachtet – mit den Leistungen des Oberbürgermeisters? (Langversion)**

		Häufigkeit	Prozent	Gültige Prozente	Kumulierte Prozente
Gültig	1 - sehr zufrieden	20	4,4	5,0	5,0
	2	98	21,8	24,6	29,6
	3	194	43,1	48,7	78,4
	4	64	14,2	16,1	94,5
	5	14	3,1	3,5	98,0
	6 überhaupt nicht zufrieden	8	1,8	2,0	100,0
	<b>Mittelwert</b>	<b>2,94</b>			
	<b>Gesamt</b>	<b>398</b>	<b>88,4</b>	<b>100,0</b>	
Fehlend	unbekannte Person	7	1,6		
	weiß nicht	31	6,9		
	keine Antwort	14	3,1		
	<b>Gesamt</b>	<b>52</b>	<b>11,6</b>		
<b>Gesamt</b>		<b>450</b>	<b>100,0</b>		

**V45 - Wie sachkundig erscheint Ihnen Herr Lewe in seinem Amt? (Langversion)**

		Häufigkeit	Prozent	Gültige Prozente	Kumulierte Prozente
Gültig	1 sehr sachkundig	19	4,2	5,3	5,3
	2	133	29,6	36,8	42,1
	3	144	32,0	39,9	82,0
	4	47	10,4	13,0	95,0
	5	13	2,9	3,6	98,6
	6 überhaupt nicht sachkundig	5	1,1	1,4	100,0
	<b>Mittelwert</b>	<b>2,77</b>			
	<b>Gesamt</b>	<b>361</b>	<b>80,2</b>	<b>100,0</b>	
Fehlend	TNZ: unbekannt	7	1,6		
	weiß nicht	64	14,2		
	keine Antwort	18	4,0		
	<b>Gesamt</b>	<b>89</b>	<b>19,8</b>		
<b>Gesamt</b>		<b>450</b>	<b>100,0</b>		

**V46 - Wie sympathisch ist Ihnen der Oberbürgermeister? (Langversion)**

		Häufigkeit	Prozent	Gültige Prozente	Kumulierte Prozente
Gültig	1 sehr sympathisch	40	8,9	10,3	10,3
	2	133	29,6	34,4	44,7
	3	138	30,7	35,7	80,4
	4	39	8,7	10,1	90,4
	5	21	4,7	5,4	95,9
	6 überhaupt nicht sympathisch	16	3,6	4,1	100,0
	<b>Mittelwert</b>	<b>2,78</b>			
	<b>Gesamt</b>	<b>387</b>	<b>86,0</b>	<b>100,0</b>	
Fehlend	TNZ: unbekannt	7	1,6		
	weiß nicht	33	7,3		
	keine Antwort	23	5,1		
	<b>Gesamt</b>	<b>63</b>	<b>14,0</b>		
<b>Gesamt</b>		<b>450</b>	<b>100,0</b>		

**V49 links-rechts-Einschätzung zusammengefasst (Langversion)**

		Häufigkeit	Prozent	Gültige Prozente	Kumulierte Prozente
Gültig	sehr links	5	1,1	1,2	1,2
		16	3,6	3,9	5,1
		64	14,2	15,5	20,5
		24	5,3	5,8	26,3
		20	4,4	4,8	31,2
	Mitte	264	58,7	63,8	94,9
		7	1,6	1,7	96,6
		2	0,4	0,5	97,1
		6	1,3	1,4	98,6
		3	0,7	0,7	99,3
	sehr rechts	3	0,7	0,7	100,0
	<b>Gesamt</b>	<b>414</b>	<b>92,0</b>	<b>100,0</b>	
Fehlend	TNZ	32	7,1		
	keine Antwort	4	0,9		
	<b>Gesamt</b>	<b>36</b>	<b>8,0</b>		
<b>Gesamt</b>		<b>450</b>	<b>100,0</b>		

#### IV. Innenstadt (Architektur und Baumaßnahmen)

##### V53 - Wie gefällt Ihnen der neue Gebäudekomplex am Alten Fischmarkt? (Langversion)

		Häufigkeit	Prozent	Gültige Prozente	Kumulierte Prozente
Gültig	1 sehr gut	23	5,1	9,6	9,6
	2	73	16,2	30,5	40,2
	3	82	18,2	34,3	74,5
	4	26	5,8	10,9	85,4
	5	20	4,4	8,4	93,7
	6 überhaupt nicht	15	3,3	6,3	100,0
	<b>Mittelwert</b>	<b>2,97</b>			
Fehlend	<b>Gesamt</b>	<b>239</b>	<b>53,1</b>	<b>100,0</b>	
	kann ich nicht beurteilen	155	34,4		
	unbekanntes Thema	25	5,6		
	weiß nicht	13	2,9		
	keine Antwort	18	4,0		
<b>Gesamt</b>		<b>450</b>	<b>100,0</b>		

##### V54 - Hat Ihnen die Innenstadt vorher besser gefallen oder gefällt Sie Ihnen jetzt besser? (Langversion)

		Häufigkeit	Prozent	Gültige Prozente	Kumulierte Prozente
Gültig	die Innenstadt gefiel mir vorher besser	92	20,4	23,1	23,1
	die Innenstadt gefällt mir heute besser	295	65,6	74,1	97,2
	die Innenstadt hat sich nicht wesentlich verändert	11	2,4	2,8	100,0
	<b>Gesamt</b>	<b>398</b>	<b>88,4</b>	<b>100,0</b>	
Fehlend	teils-teils	24	5,3		
	weiß nicht	12	2,7		
	keine Antwort	16	3,6		
	<b>Gesamt</b>	<b>52</b>	<b>11,6</b>		
<b>Gesamt</b>		<b>450</b>	<b>100,0</b>		

##### V55 - "Die ständigen Baustellen schaden der Attraktivität Münsters." (Langversion)

		Häufigkeit	Prozent	Gültige Prozente	Kumulierte Prozente
Gültig	1 stimme voll und ganz zu	66	14,7	15,4	15,4
	2	55	12,2	12,9	28,3
	3	123	27,3	28,7	57,0
	4	66	14,7	15,4	72,4
	5	61	13,6	14,3	86,7
	6 stimme überhaupt nicht zu	57	12,7	13,3	100,0
	<b>Mittelwert</b>	<b>3,40</b>			
Fehlend	<b>Gesamt</b>	<b>428</b>	<b>95,1</b>	<b>100,0</b>	
	weiß nicht	3	0,7		
	keine Antwort	19	4,2		
	<b>Gesamt</b>	<b>22</b>	<b>4,9</b>		
<b>Gesamt</b>		<b>450</b>	<b>100,0</b>		

**V56 - "Langfristig wird das Image Münsters von den Baumaßnahmen profitieren." (Langversion)**

		Häufigkeit	Prozent	Gültige Prozente	Kumulierte Prozente
Gültig	1 stimme voll und ganz zu	138	30,7	32,8	32,8
	2	162	36,0	38,5	71,3
	3	78	17,3	18,5	89,8
	4	24	5,3	5,7	95,5
	5	8	1,8	1,9	97,4
	6 stimme überhaupt nicht zu	11	2,4	2,6	100,0
	<b>Mittelwert</b>	<b>2,13</b>			
	<b>Gesamt</b>	<b>421</b>	<b>93,6</b>	<b>100,0</b>	
Fehlend	unbekanntes Thema	1	0,2		
	weiß nicht	7	1,6		
	keine Antwort	21	4,7		
	<b>Gesamt</b>	<b>29</b>	<b>6,4</b>		
<b>Gesamt</b>		<b>450</b>	<b>100,0</b>		

**V. Urlaub**

**V57 - Welche Art des Urlaubs bevorzugen Sie? (Langversion)**

		Häufigkeit	Prozent	Gültige Prozente	Kumulierte Prozente
Gültig	Städtereisen	98	21,8	24,0	24,0
	Erholungsreisen	215	47,8	52,6	76,5
	Sporturlaub	47	10,4	11,5	88,0
	Bildungsreisen	44	9,8	10,8	98,8
	sonstige Reisen	5	1,1	1,2	100,0
	<b>Gesamt</b>	<b>409</b>	<b>90,9</b>	<b>100,0</b>	
Fehlend	weiß nicht	11	2,4		
	keine Antwort	30	6,7		
	<b>Gesamt</b>	<b>41</b>	<b>9,1</b>		
<b>Gesamt</b>		<b>450</b>	<b>100,0</b>		

**V58 - Sind Sie schon einmal vom Flughafen Münster-Osnabrück aus in den Urlaub geflogen? (Langversion)**

		Häufigkeit	Prozent	Gültige Prozente	Kumulierte Prozente
Gültig	ja, schon häufiger	254	56,4	60,6	60,6
	ja, einmal	52	11,6	12,4	73,0
	nein, noch nie	113	25,1	27,0	100,0
	<b>Gesamt</b>	<b>419</b>	<b>93,1</b>	<b>100,0</b>	
Fehlend	weiß nicht	3	0,7		
	keine Antwort	28	6,2		
	<b>Gesamt</b>	<b>31</b>	<b>6,9</b>		
<b>Gesamt</b>		<b>450</b>	<b>100,0</b>		

**V59 - Wie oft sind Sie insgesamt in den letzten 12 Monaten in den Urlaub gefahren?** (Langversion)

		Häufigkeit	Prozent	Gültige Prozente	Kumulierte Prozente
Gültig	gar nicht	76	16,9	17,4	17,4
	ein Mal	106	23,6	24,3	41,6
	zwei Mal	99	22,0	22,7	64,3
	drei Mal	76	16,9	17,4	81,7
	vier Mal	44	9,8	10,1	91,8
	fünf Mal und häufiger	36	8,0	8,2	100,0
	<b>Gesamt</b>	<b>437</b>	<b>97,1</b>	<b>100,0</b>	
Fehlend	keine Antwort	13	2,9		
Gesamt		450	100,0		

**V60 - Was ist der Grund dafür, dass Sie nicht in den Urlaub gefahren sind?** (Langversion; Mehrfachantworten; bei V59 = „gar nicht“)

		Antworten		Prozent der Fälle
		N	Prozent	
Gültig	finanzielle Gründe	16	3,6	23,5
	zeitliche Gründe	14	3,1	20,6
	gesundheitliche Gründe	14	3,1	20,6
	familiäre Gründe	10	2,2	14,7
	lege keinen Wert auf Reisen	9	2,0	13,2
	sonstige Gründe	5	1,1	7,4
Fehlend	TNZ	374	83,1	Missing
	weiß nicht	0	0,0	Missing
	keine Antwort	15	3,3	Missing
Befragte gesamt		450	100,0	100,0

**V61 - Mit welchen Verkehrsmitteln sind Sie dann an Ihr Reiseziel gefahren?** (Langversion; Mehrfachantworten)

		Antworten		Prozent der Fälle
		N	Prozent	
Gültig	Auto	257	57,1	47,4
	Flugzeug	160	35,6	29,5
	Bahn	81	18,0	14,9
	Reisebus	18	4,0	3,3
	Fahrrad	14	3,1	2,6
	Sonstiges	12	2,7	2,2
Fehlend	TNZ	89	19,8	Missing
	weiß nicht	0	0,0	Missing
	keine Antwort	2	0,4	Missing
Befragte gesamt		450	100,0	100,0

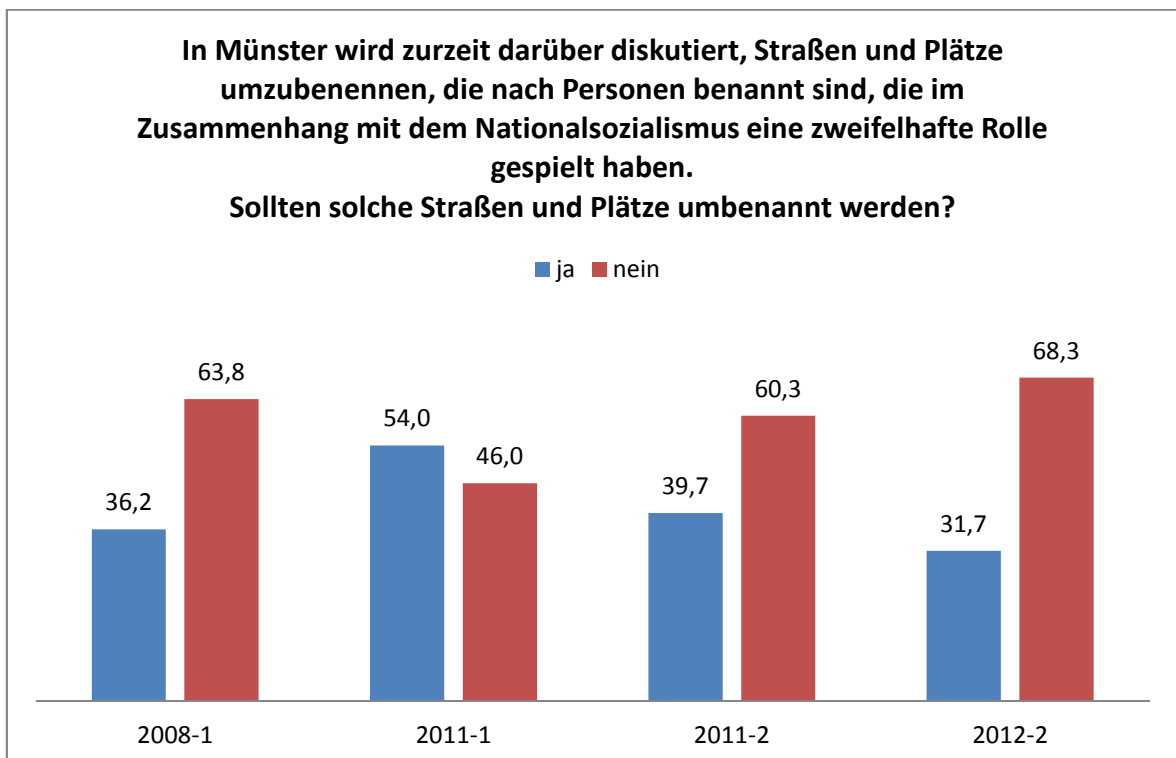
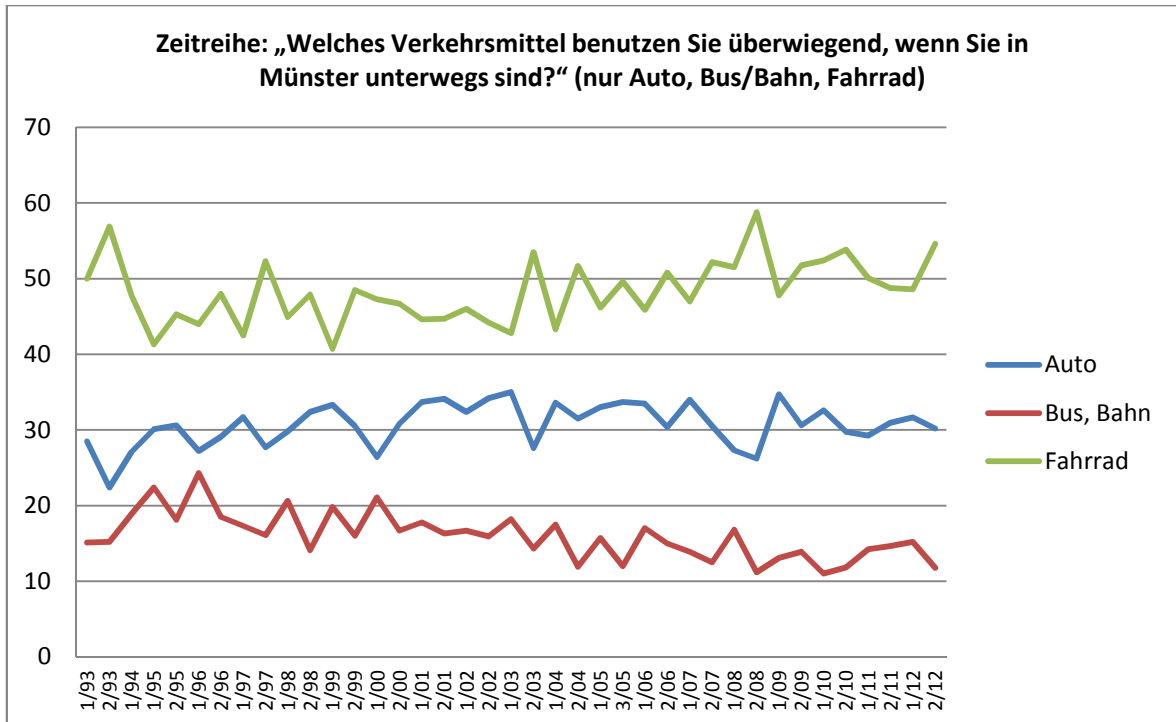
**V 62 - Wohin sind Sie gereist?** (Langversion; Mehrfachantworten)

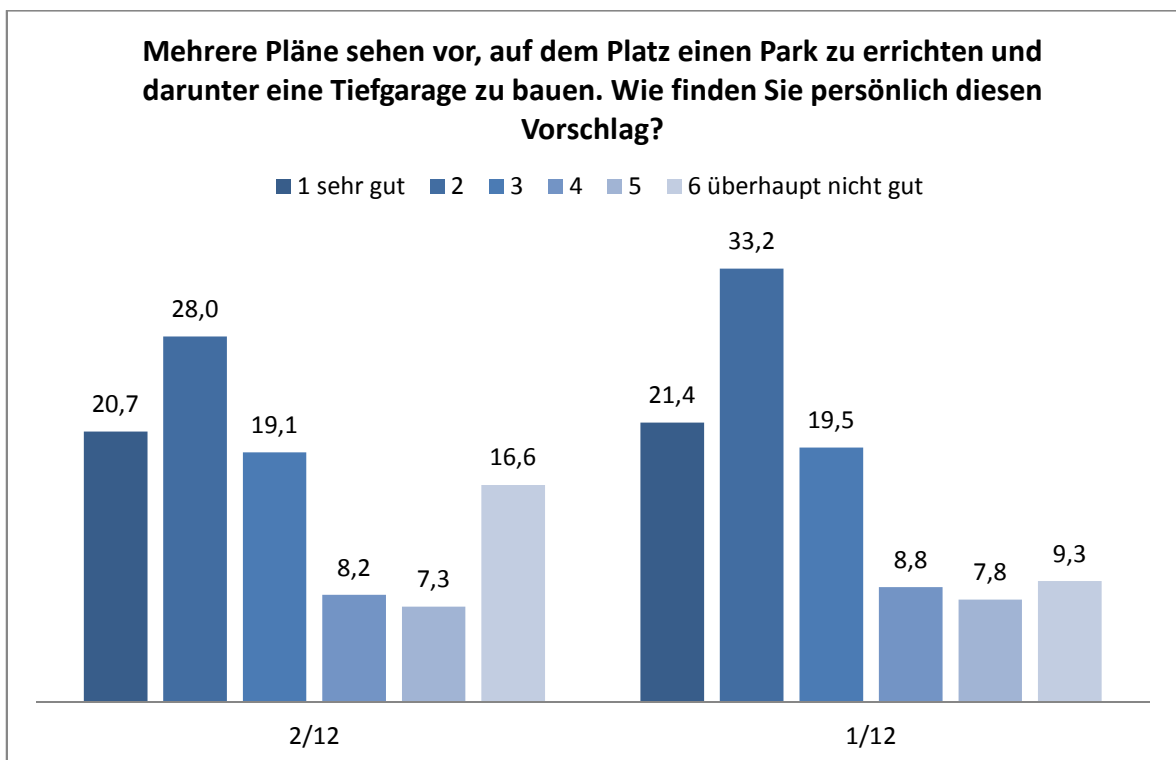
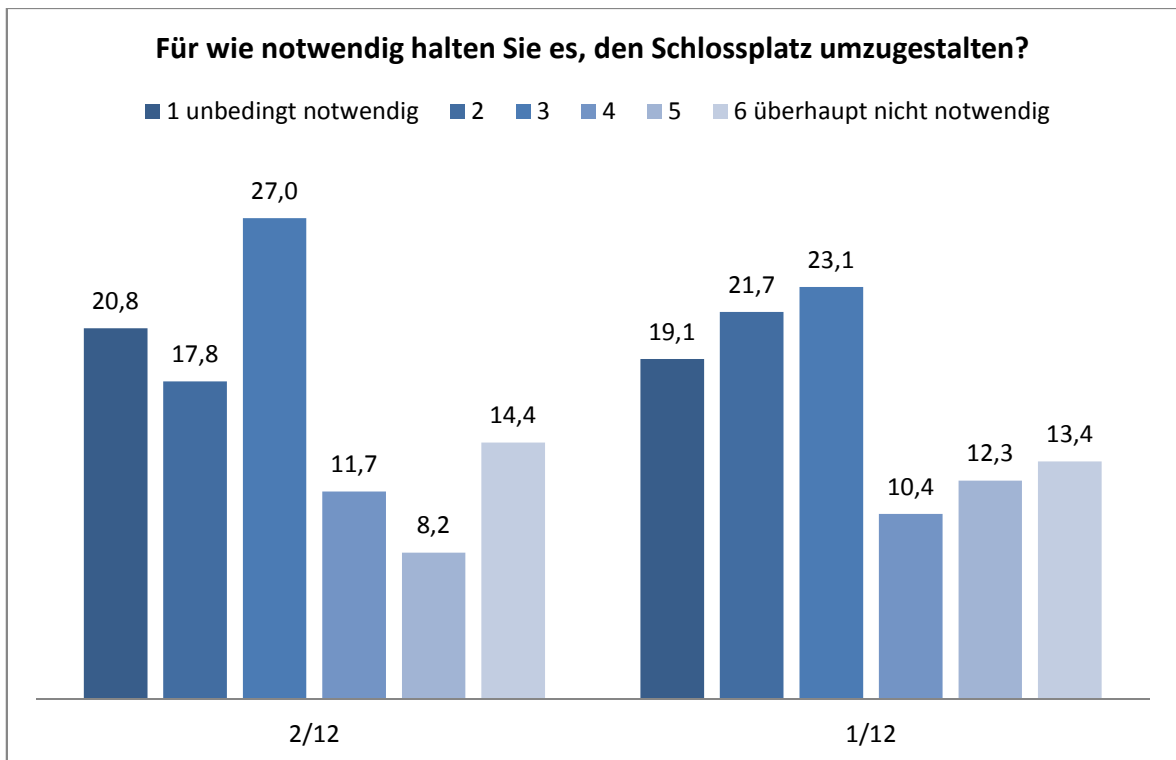
		Antworten		Prozent der Fälle
		N	Prozent	
Gültig	innerhalb Deutschlands	211	46,9	35,2
	Spanien und Portugal	66	14,7	11,0
	Italien	54	12,0	9,0
	anderes europäisches Reiseziel	52	11,6	8,7
	Österreich	44	9,8	7,3
	Frankreich	35	7,8	5,8
	Benelux	24	5,3	4,0
	Nordamerika	23	5,1	3,8
	Türkei	19	4,2	3,2
	anderes außereuropäisches Reiseziel	18	4,0	3,0
	Skandinavien	16	3,6	2,7
	Großbritannien	12	2,7	2,0
	Asien – Fernost	7	1,6	1,2
	Nordafrika	7	1,6	1,2
	Asien – Nahost	6	1,3	1,0
	Kroatien	4	0,9	0,7
	Mittelamerika/ Karibik	2	0,4	0,3
Fehlend	TNZ	89	19,8	Missing
	weiß nicht	1	0,2	Missing
	keine Antwort	3	0,7	Missing
Befragte gesamt		450	100,0	100,0

**V63 - Wie hat Ihnen Ihr letzter Urlaub gefallen?** (Langversion)

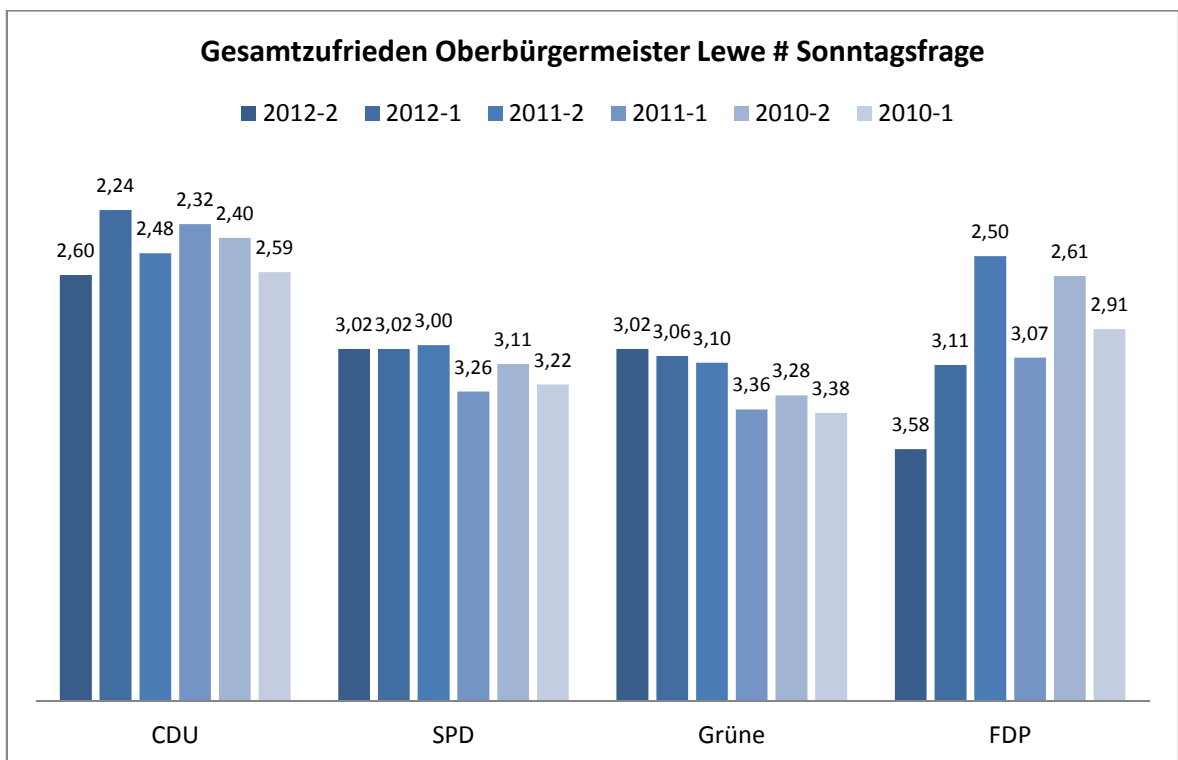
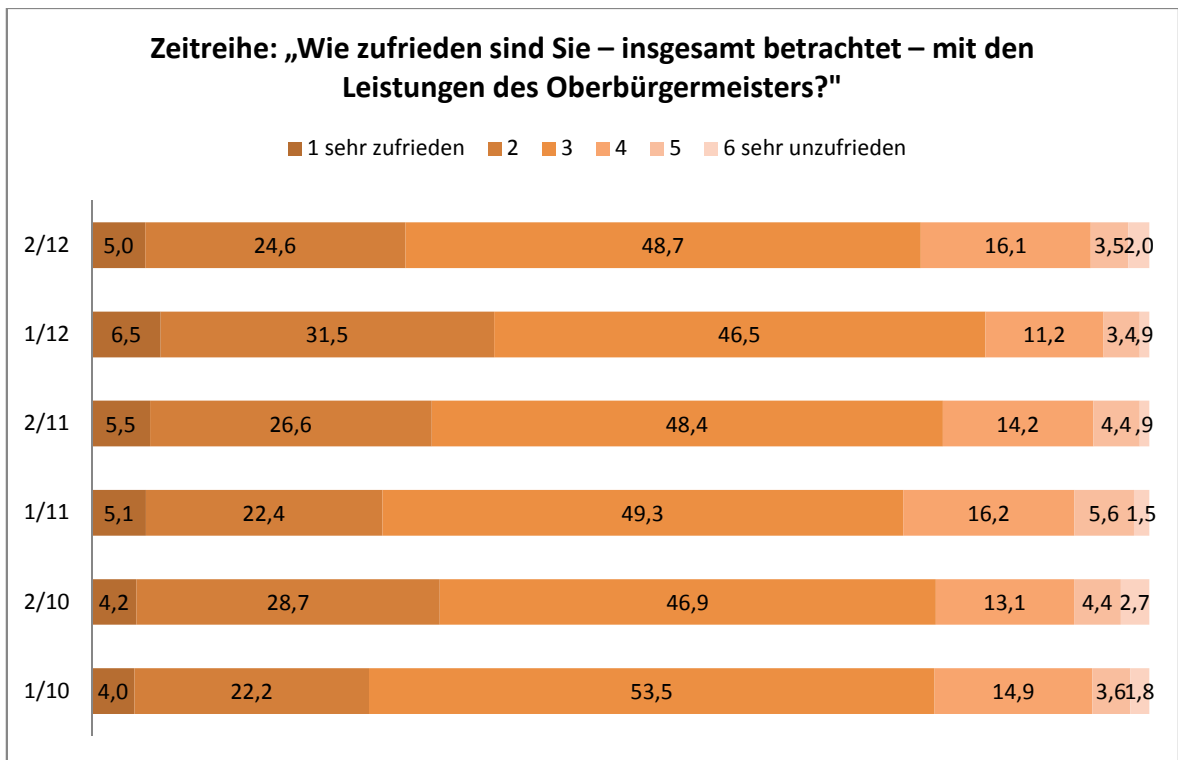
		Häufigkeit	Prozent	Gültige Prozente	Kumulierte Prozente
Gültig	1 sehr gut	241	53,6	67,5	67,5
	2	95	21,1	26,6	94,1
	3	14	3,1	3,9	98,0
	4	4	0,9	1,1	99,2
	5	2	0,4	0,6	99,7
	6 überhaupt nicht	1	0,2	0,3	100,0
	<b>Mittelwert</b>	<b>1,41</b>			
	<b>Gesamt</b>	<b>357</b>	<b>79,3</b>	<b>100,0</b>	
Fehlend	TNZ	89	19,8		
	weiß nicht	3	0,7		
	keine Antwort	1	0,2		
	Gesamt	93	20,7		
Gesamt		450	100,0		

## II. ZEITREIHEN

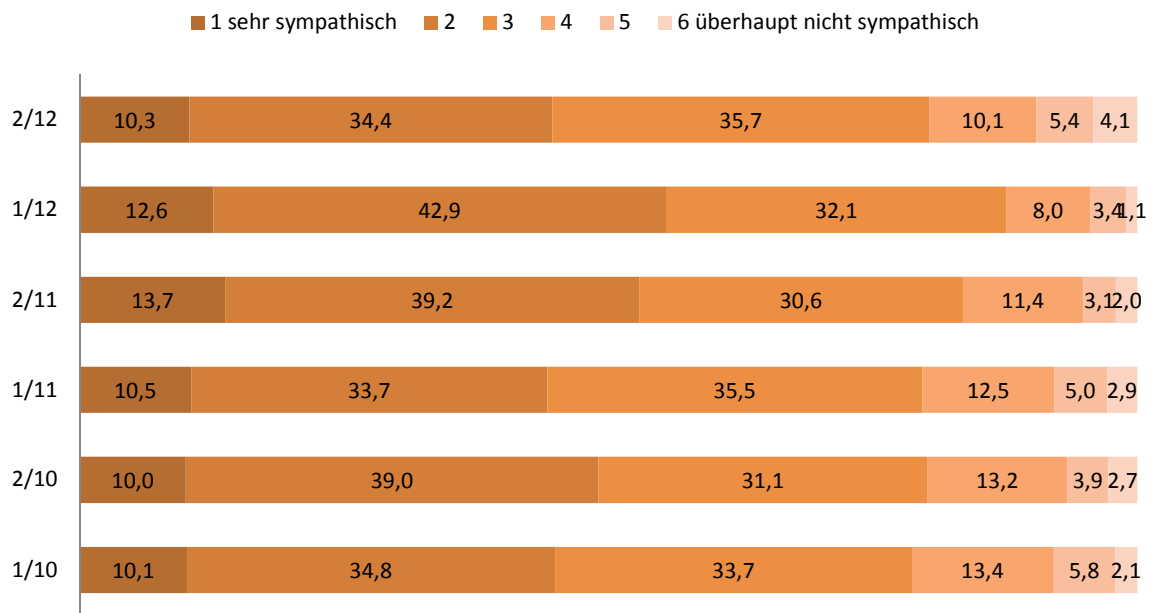




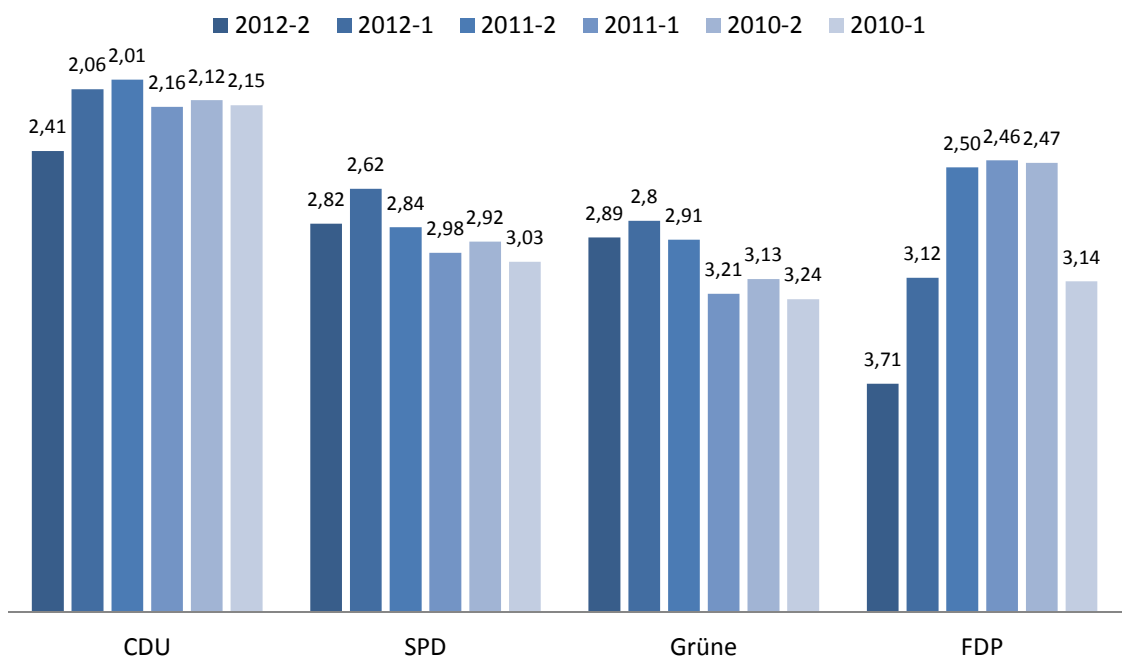




### Zeitreihe: „Wie sympathisch ist Ihnen der Oberbürgermeister?“

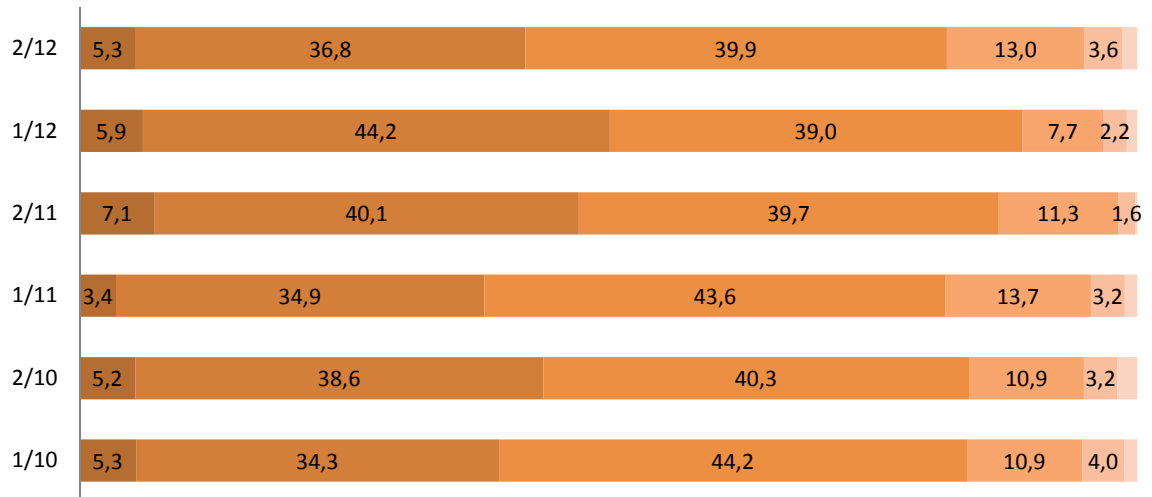


### Bewertung Sympathie Oberbürgermeister Lewe # Sonntagsfrage



### Zeitreihe: „Wie sachkundig erscheint Ihnen der Oberbürgermeister in seinem Amt?“

■ 1 sehr sachkundig ■ 2 ■ 3 ■ 4 ■ 5 ■ 6 überhaupt nicht sachkundig



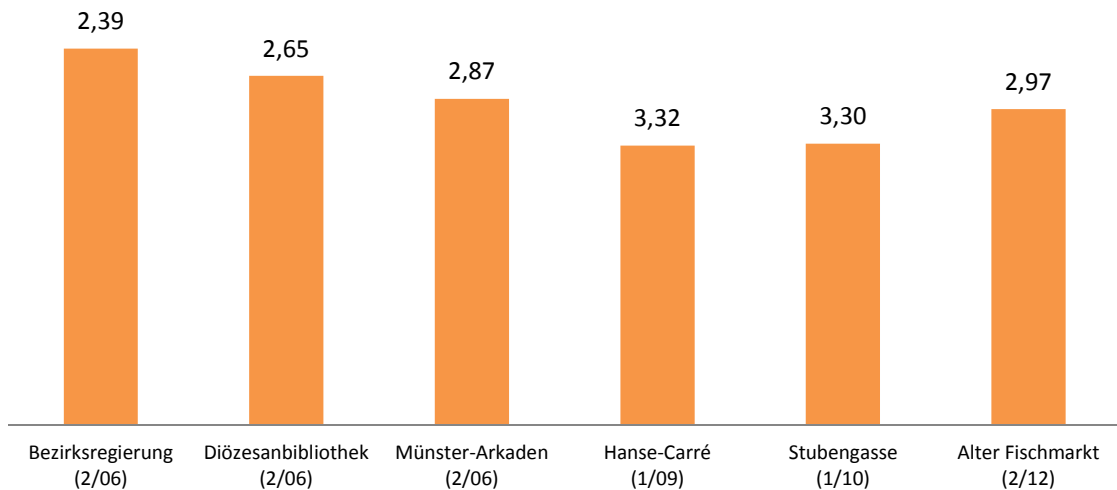
### Bewertung Sachkundigkeit Oberbürgermeister Lewe # Sonntagsfrage

■ 2012-2 ■ 2012-1 ■ 2011-2 ■ 2011-1 ■ 2010-2 ■ 2010-1



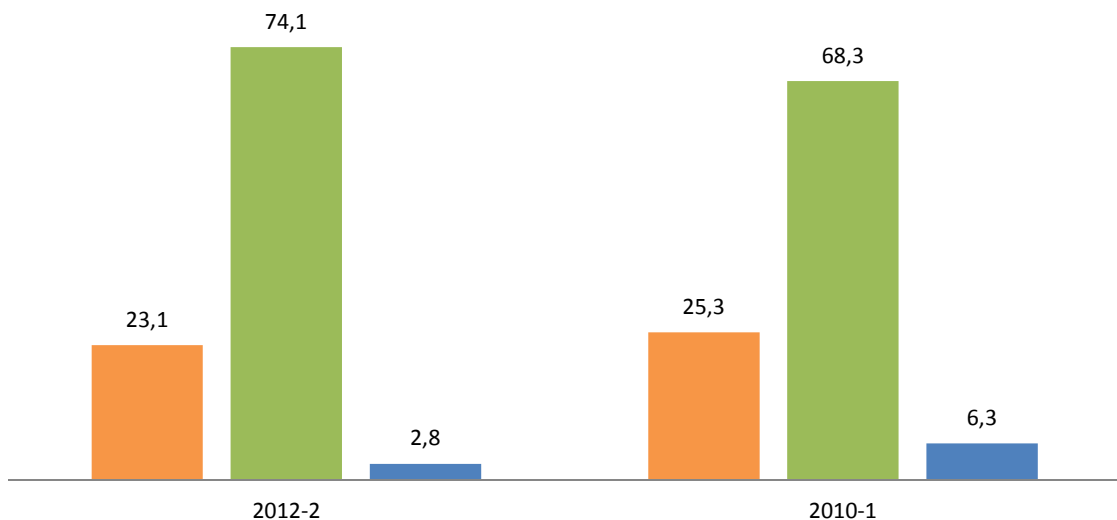
### Bewertung Bauprojekte in Münster: "Wie gefällt Ihnen die Architektur ..."

(Mittelwertvergleich; 1 = sehr gut, 6 = überhaupt nicht)



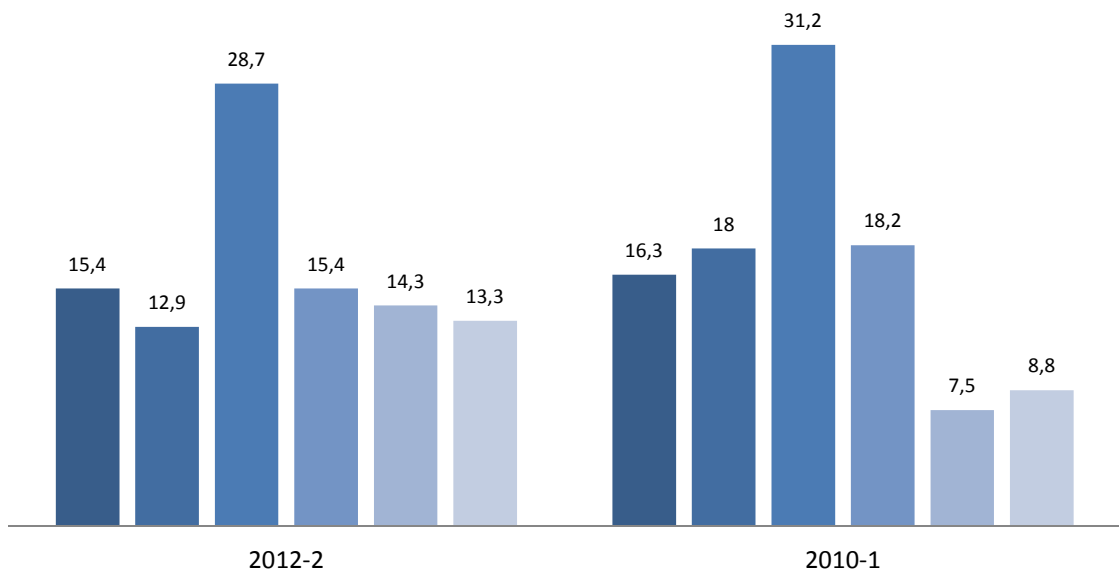
### Hat Ihnen die Innenstadt vorher besser gefallen oder gefällt Sie Ihnen jetzt besser?

■ die Innenstadt gefiel mir vorher besser  
■ die Innenstadt gefällt mir heute besser  
■ die Innenstadt hat sich nicht wesentlich verändert



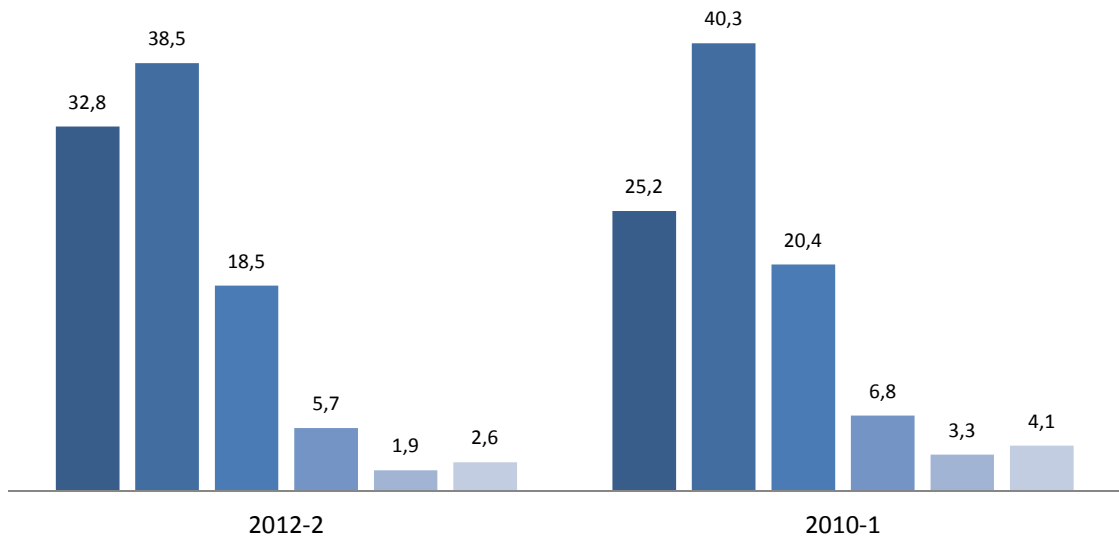
### Die ständigen Baustellen schaden der Attraktivität Münsters.

1 stimme voll und ganz zu 2 3 4 5 6 stimme überhaupt nicht zu



### Langfristig wird das Image Münsters von den Baumaßnahmen profitieren.

1 stimme voll und ganz zu 2 3 4 5 6 stimme überhaupt nicht zu





### III. KREUZTABELLEN

#### I. Verkehrspolitik

Welches Verkehrsmittel benutzen Sie überwiegend, wenn Sie in Münster unterwegs sind?

V1	Gesamt		Geschlecht		Alter				Sonntagsfrage Münster		
	Fälle	%	♀	♂	16-29	30-49	50-64	65-...	CDU	SPD	Grüne
Auto	131	31,3%	29,4%	31,2%	8,8%	29,9%	28,9%	39,5%	46,2%	29,9%	16,8%
Bus, Bahn	51	12,2%	12,2%	11,1%	20,6%	3,7%	9,9%	21,0%	13,2%	10,3%	7,9%
Fahrrad	237	56,6%	55,1%	54,0%	64,7%	64,2%	58,5%	34,5%	36,3%	57,7%	73,3%
Gesamt	434	100%									
Fehlende Fälle	16	1,3%									

Wie oft sind Sie in Münster mit dem Auto unterwegs?

V2	Gesamt		Geschlecht		Alter				Bevorzugtes Verkehrsmittel		
	Fälle	%	♀	♂	16-29	30-44	45-64	65-...	Auto	Bus	Rad
(fast) täglich	93	20,9%	22,4%	18,8%	8,8%	28,5%	23,3%	13,1%	53,8%	0,0%	6,8%
mehrmals die Woche	132	29,7%	28,3%	31,4%	38,2%	26,3%	34,9%	26,2%	31,5%	21,6%	29,9%
mehrmals im Monat	106	23,8%	22,8%	25,1%	20,6%	22,6%	21,9%	27,0%	10,8%	23,5%	32,1%
seltener	59	13,3%	12,6%	14,1%	14,7%	10,9%	10,3%	18,0%	3,9%	15,7%	17,9%
nie	55	12,4%	13,8%	10,5%	17,6%	11,7%	9,6%	15,6%	0,0%	39,2%	13,2%
Gesamt	445	100%									
Fehlende Fälle	5	1,1%									

Für wie sinnvoll halten Sie grundsätzlich Tempo 50 in der gesamten Stadt?

V3	Gesamt		Geschlecht		Alter				Bevorzugtes Verkehrsmittel		
	Fälle	%	♀	♂	16-29	30-49	50-64	65-...	Auto	Bus	Rad
1 sehr sinnvoll	134	30,5%	27,3%	34,7%	11,8%	23,9%	31,7%	40,8%	27,1%	49,0%	29,0%
2	80	18,2%	20,9%	14,7%	23,5%	20,1%	19,3%	14,2%	14,7%	10,2%	20,3%
3	85	19,4%	23,3%	14,2%	26,5%	22,4%	17,2%	16,7%	24,0%	18,4%	17,7%
4	56	12,8%	11,2%	14,7%	23,5%	11,2%	13,1%	10,8%	7,8%	14,3%	15,6%
5	39	8,9%	8,4%	9,5%	5,9%	11,9%	7,6%	8,3%	10,1%	6,1%	8,7%
6 überhaupt nicht sinnvoll	45	10,3%	8,8%	12,1%	8,8%	10,4%	11,0%	9,2%	16,3%	2,0%	8,7%
Gesamt	439	100%									
Fehlende Fälle	11	2,4%									

Inwieweit stimmen sie den folgenden Aussagen zu dem Thema [Tempolimit 50] zu? (Mittelwertvergleich)

V4-7	Gesamt	Geschlecht		Alter				Bevorzugtes Verkehrsmittel		
	Mittelwert	♀	♂	16-29	30-49	50-64	65-...	Auto	Bus	Rad
Durch Tempo 50 auf den Hauptverkehrsstraßen können die Unfallzahlen wesentlich verringert werden.	2,65	2,51	2,83	2,82	2,72	2,55	2,60	2,86	2,24	2,65
Das Tempolimit wird zu einem vermehrten Ausweichen auf Nebenstraßen führen.	3,93	3,85	4,03	3,53	3,86	4,01	3,97	3,79	3,82	4,05
Tempolimits müssen nachvollziehbar sein, damit sich die Autofahrer daran halten.	1,71	1,76	1,65	1,76	1,73	1,81	1,51	1,62	1,57	1,82
Tempo 50 führt zu einer geringeren Luftbelastung.	2,97	2,89	3,06	3,07	2,85	3,04	2,98	3,33	2,84	2,87

## II. Hindenburgplatz

Welcher der folgenden Aussagen stimmen Sie eher zu?

V8	Gesamt		Geschlecht		Alter				Sonntagsfrage Münster			
	Fälle	%	♀	♂	16-29	30-49	50-64	65-...	CDU	SPD	Grüne	FDP
A. Der Hindenburgplatz hätte überhaupt nicht umbenannt werden sollen.	547	48,8%	47,4%	50,6%	52,0%	42,5%	47,7%	55,9%	61,7%	42,5%	24,4%	64,0%
B. Die Umbenennung ist grundsätzlich richtig, aber der Name Schlossplatz ist nicht gut gewählt.	43	3,8%	3,7%	4,1%	9,0%	4,9%	3,1%	1,9%	2,5%	2,8%	5,9%	4,0%
C. Schlossplatz ist der passende Name für den Platz.	532	47,4%	48,9%	45,3%	39,0%	52,6%	49,1%	42,2%	35,8%	54,8%	69,7%	32,0%
Gesamt	1122	100%										
Fehlende Fälle	25	2,2%										

Ist Ihrer Meinung nach die Münsteraner Bevölkerung ausreichend an der Entscheidung zur Umbenennung des ehemaligen Hindenburgplatzes beteiligt worden?

V9	Gesamt		Geschlecht		Alter				Sonntagsfrage Münster			
	Fälle	%	♀	♂	16-29	30-49	50-64	65-...	CDU	SPD	Grüne	FDP
ja	514	48,7%	48,7%	48,7%	58,3%	51,1%	48,2%	42,8%	49,3%	47,7%	63,6%	30,8%
nein	542	51,3%	51,3%	51,3%	41,7%	48,9%	51,8%	57,2%	50,7%	52,3%	36,4%	69,2%
Gesamt	1056	100%										
Fehlende Fälle	91	7,9%										

In Münster wird über die Benennung des Platzes intensiv diskutiert. Wie bewerten Sie diese Diskussion?

V10	Gesamt		Geschlecht		Alter				Sonntagsfrage Münster			
	Fälle	%	♀	♂	16-29	30-49	50-64	65-...	CDU	SPD	Grüne	FDP
A. Die Diskussion ist wichtig.	175	15,4%	14,0%	17,2%	12,7%	14,8%	14,0%	18,3%	14,2%	13,3%	16,1%	26,9%
B. Die Diskussion ist wichtig, nimmt aber zu viel Raum ein.	288	25,3%	28,2%	21,1%	31,4%	29,5%	27,5%	16,4%	22,3%	27,1%	34,1%	11,5%
C. Es gibt wichtigere Themen in Münster.	677	59,4%	57,7%	61,7%	55,9%	55,7%	58,5%	65,3%	63,6%	59,6%	49,8%	61,5%
Gesamt	1140	100%										
Fehlende Fälle	7	0,6%										

Oberbürgermeister Lewe hat sich für die Umbenennung stark gemacht. Bewerten Sie seinen Einsatz für die Umbenennung eher positiv oder eher negativ?

V11	Gesamt		Geschlecht		Alter				Sonntagsfrage Münster			
	Fälle	%	♀	♂	16-29	30-49	50-64	65-...	CDU	SPD	Grüne	FDP
eher positiv	508	49,8%	52,4%	46,3%	60,2%	56,3%	48,3%	41,8%	40,2%	52,3%	72,9%	38,5%
eher negativ	512	50,2%	47,6%	53,7%	39,8%	43,7%	51,7%	58,2%	59,8%	47,7%	27,1%	61,5%
Gesamt	1020	100%										
Fehlende Fälle	127	11,1%										

Halten Sie den Bürgerentscheid [zum Hindenburgplatz] für sinnvoll?

V12	Gesamt		Geschlecht		Alter				Sonntagsfrage Münster			
	Fälle	%	♀	♂	16-29	30-49	50-64	65-...	CDU	SPD	Grüne	FDP
1 sehr sinnvoll	344	30,6%	31,2%	29,8%	17,0%	24,8%	33,1%	38,1%	31,4%	27,6%	24,0%	48,0%
2	165	14,7%	12,6%	17,5%	20,0%	17,9%	12,4%	11,9%	18,0%	13,6%	12,2%	12,0%
3	146	13,0%	13,1%	12,9%	21,0%	11,2%	14,4%	10,6%	11,8%	13,2%	13,6%	16,0%
4	76	6,8%	6,8%	6,8%	12,0%	7,2%	5,6%	5,8%	6,1%	8,0%	9,5%	0,0%
5	81	7,2%	8,0%	6,1%	10,0%	9,2%	5,9%	5,8%	8,6%	7,6%	6,8%	4,0%
6 überhaupt nicht sinnvoll	311	27,7%	28,3%	26,8%	20,0%	29,7%	28,5%	27,7%	24,1%	30,0%	33,9%	20,0%
Gesamt	1123	100%										
Fehlende Fälle	24	2,1%										



**Sind Sie sich schon sicher, ob Sie an dem Bürgerentscheid teilnehmen werden, sind Sie sich noch unsicher oder werden Sie auf keinen Fall daran teilnehmen?**

V14	Gesamt		Geschlecht		Alter				Sonntagsfrage Münster			
	Fälle	%	♀	♂	16-29	30-49	50-64	65-...	CDU	SPD	Grüne	FDP
wird sicher zur Wahl gehen	835	73,2%	71,3%	75,9%	56,4%	71,3%	76,0%	77,3%	72,0%	76,9%	77,6%	69,2%
noch unsicher	194	17,0%	17,7%	16,1%	32,7%	19,3%	15,9%	11,0%	17,5%	14,9%	13,5%	11,5%
wird auf keinen Fall wählen gehen	111	9,7%	11,0%	7,9%	10,9%	9,4%	8,1%	11,7%	10,6%	8,2%	9,0%	19,2%
Gesamt	1140	100%										
Fehlende Fälle	7	0,6%										

**Wie werden Sie bei dem Bürgerentscheid abstimmen?**

V15	Gesamt		Geschlecht		Alter				Sonntagsfrage Münster			
			♀	♂	16-29	30-49	50-64	65-...	CDU	SPD	Grüne	FDP
Hindenburgplatz (Ja)	46%		40,5%	47,8%	48,7%	37,6%	40,3%	51,3%	54,5%	35,8%	16,7%	60,6%
Schlossplatz (Nein)	44%		59,5%	52,2%	51,3%	62,4%	59,7%	48,7%	45,5%	64,2%	83,3%	39,4%

**Was ist für Sie der wichtigste Grund an dem Bürgerentscheid teilzunehmen? (bei Abstimmung mit pro Hindenburgplatz)**

V17	Gesamt		Geschlecht		Alter				Sonntagsfrage Münster			
	Fälle	%	♀	♂	16-29	30-49	50-64	65-...	CDU	SPD	Grüne	FDP
A. Ich bin für den Namen Hindenburgplatz.	125	32,7%	35,5%	29,2%	35,3%	31,7%	28,1%	37,5%	33,9%	34,6%	15,6%	58,3%
B. Um gegen die Entscheidung des Rates zu protestieren.	102	26,7%	22,7%	31,6%	26,5%	27,7%	33,3%	20,3%	28,4%	27,2%	25,0%	8,3%
C. Um das demokratische Mitbestimmungsrecht wahrzunehmen.	155	40,6%	41,7%	39,2%	38,2%	40,6%	38,6%	42,2%	37,6%	38,3%	59,4%	33,3%
Gesamt	382	100%										
Fehlende Fälle	765	66,7%										

**Was ist für Sie der wichtigste Grund an dem Bürgerentscheid teilzunehmen? (bei Abstimmung pro Schlossplatz)**

V18	Gesamt		Geschlecht		Alter				Sonntagsfrage Münster			
	Fälle	%	♀	♂	16-29	30-49	50-64	65-...	CDU	SPD	Grüne	FDP
A. Um die erneute Umbenennung zu verhindern.	212	39,1%	36,7%	42,7%	34,1%	43,5%	41,1%	31,7%	34,1%	39,1%	44,9%	37,5%
B. Ich bin für den Namen Schlossplatz.	161	29,7%	30,6%	28,4%	18,2%	30,4%	23,8%	40,5%	34,1%	33,3%	21,5%	37,5%
C. Um das demokratische Mitbestimmungsrecht wahrzunehmen.	169	31,2%	32,7%	28,9%	47,7%	26,1%	35,1%	27,8%	31,9%	27,5%	33,5%	25,0%
Gesamt	542	100%										
Fehlende Fälle	605	52,7%										

**Wie wichtig sind Ihnen die folgenden Aspekte für Ihre Wohnzufriedenheit? (Mittelwertvergleich)**

V19-24	Gesamt		Geschlecht		Alter				Sonntagsfrage Münster			
	Mittelwert		♀	♂	16-29	30-49	50-64	65-...	CDU	SPD	Grüne	FDP
Hindenburg war eine bedeutende Persönlichkeit, die geehrt werden sollte.	4,40		4,52	4,25	4,31	4,61	4,50	4,10	4,10	4,55	5,01	4,53
Der Name Hindenburgplatz gehört zu Münster.	3,16		3,13	3,21	2,90	3,12	3,35	3,09	2,81	3,47	3,86	3,14
Ein erneuter Namenswechsel in Hindenburgplatz schadet dem Ansehen Münsters.	3,09		3,08	3,1	3,40	2,84	2,95	3,41	3,34	2,89	2,19	3,71
Der Name Schlossplatz ist passender als Hindenburgplatz.	2,82		2,73	2,95	3,36	2,73	2,66	2,94	3,15	2,71	1,95	3,00
Ich bin es leid, immer wieder mit der deutschen Vergangenheit konfrontiert zu werden - Straßennamen sollen so bleiben wie sie sind.	3,47		3,48	3,46	3,14	3,58	3,79	3,09	2,91	3,68	4,59	2,90
Ein erneuter Namenswechsel in Hindenburgplatz ist unnötig.	2,73		2,66	2,82	3,08	2,51	2,60	3,01	3,07	2,65	1,83	2,95

**Ich lese Ihnen nun zwei verschiedene Auffassungen über die Demokratie vor. Bitte sagen Sie mir, welcher dieser Aussagen Sie eher zustimmen.**

V25	Gesamt		Geschlecht		Alter				Sonntagsfrage Münster			
	Fälle	%	♀	♂	16-29	30-49	50-64	65-...	CDU	SPD	Grüne	FDP
A. Das Volk wählt ein Parlament, das alle politischen Entscheidungen trifft.	222	53,1%	49,6%	57,6%	50,0%	56,6%	48,9%	54,1%	50,6%	52,0%	55,3%	46,2%
B. Politische Entscheidungen sollten möglichst oft direkt von den Bürgern in Volksabstimmungen getroffen werden.	196	46,9%	50,4%	42,4%	50,0%	43,4%	51,1%	45,9%	49,4%	48,0%	44,7%	53,8%
Gesamt	418	100%										
Fehlende Fälle	32	7,1%										

**Sollte Ihrer Meinung nach die Universität umbenannt werden?**

V28	Gesamt		Geschlecht		Alter				Sonntagsfrage Münster			
	Fälle	%	♀	♂	16-29	30-49	50-64	65-...	CDU	SPD	Grüne	FDP
ja	55	12,7%	10,7%	15,4%	3,0%	11,4%	15,9%	12,8%	5,6%	13,1%	21,0%	0,0%
nein	377	87,3%	89,3%	84,6%	97,0%	88,6%	84,1%	87,2%	94,4%	86,9%	79,0%	100%
Gesamt	432	100%										
Fehlende Fälle	18	4,0%										

**Sollten Ihrer Meinung nach grundsätzlich solche Straßen und Plätze umbenannt werden, die nach Personen benannt sind, die in der Geschichte eine zweifelhafte Rolle gespielt haben?**

V29	Gesamt		Geschlecht		Alter				Sonntagsfrage Münster			
	Fälle	%	♀	♂	16-29	30-49	50-64	65-...	CDU	SPD	Grüne	FDP
ja	120	28,8%	28,4%	29,4%	27,3%	33,3%	28,4%	24,8%	21,4%	29,9%	45,5%	21,4%
nein	258	62,0%	61,4%	62,8%	60,6%	56,1%	60,3%	71,4%	72,6%	60,8%	44,6%	71,4%
nur, wenn Verfehlungen bewiesen	38	9,1%	10,2%	7,8%	12,1%	10,6%	11,3%	3,8%	6,0%	9,3%	9,9%	7,1%
Gesamt	416	100%										
Fehlende Fälle	34	3,0%										

**Für wie notwendig halten Sie es, den Hindenburgplatz umzugestalten?**

V30	Gesamt		Geschlecht		Alter				Sonntagsfrage Münster		
	Fälle	%	♀	♂	16-29	30-49	50-64	65-...	CDU	SPD	Grüne
1 unbedingt notwendig	91	20,8%	19,0%	23,3%	11,8%	21,0%	24,5%	17,9%	15,6%	21,8%	24,3%
2	78	17,8%	19,0%	16,4%	11,8%	13,8%	21,0%	21,4%	25,6%	13,9%	14,6%
3	118	27,0%	28,6%	24,9%	29,4%	31,9%	22,4%	27,4%	28,9%	30,7%	28,2%
4	51	11,7%	13,7%	9,0%	17,6%	14,5%	8,4%	10,3%	8,9%	15,8%	11,7%
5	36	8,2%	7,3%	9,5%	14,7%	7,2%	9,8%	6,0%	7,8%	7,9%	7,8%
6 überhaupt nicht notwendig	63	14,4%	12,5%	16,9%	14,7%	11,6%	14,0%	17,1%	13,3%	9,9%	13,6%
Gesamt	437	100,0%									
Fehlende Fälle	13	2,9%									

**Mehrere Pläne sehen vor, auf dem Platz einen Park zu errichten und darunter eine Tiefgarage zu bauen. Der Send würde weiterhin auf dem Platz stattfinden. Wie finden Sie persönlich diesen Vorschlag?**

V31	Gesamt		Geschlecht		Alter				Sonntagsfrage Münster		
	Fälle	%	♀	♂	16-29	30-49	50-64	65-...	CDU	SPD	Grüne
1 unbedingt notwendig	91	20,7%	17,7%	24,7%	17,1%	14,5%	23,4%	24,1%	24,4%	24,5%	17,5%
2	123	28,0%	25,3%	31,6%	37,1%	26,1%	27,6%	28,4%	33,3%	27,5%	28,2%
3	84	19,1%	22,9%	14,2%	17,1%	26,8%	15,9%	15,5%	16,7%	20,6%	21,4%
4	36	8,2%	9,2%	6,8%	17,1%	11,6%	6,9%	2,6%	8,9%	3,9%	14,6%
5	32	7,3%	6,4%	8,4%	5,7%	5,8%	9,0%	7,8%	4,4%	12,7%	3,9%
6 überhaupt nicht notwendig	73	16,6%	18,5%	14,2%	5,7%	15,2%	17,2%	21,6%	12,2%	10,8%	14,6%
Gesamt	439	100,0%									
Fehlende Fälle	11	2,4%									

### III. Kommunalpolitik und Wahlen

Wie zufrieden sind Sie insgesamt betrachtet mit den Leistungen des Oberbürgermeisters?

V44	Gesamt		Geschlecht		Alter				Sonntagsfrage Münster		
	Fälle	%	♀	♂	16-29	30-49	50-64	65-...	CDU	SPD	Grüne
1 sehr zufrieden	20	5,0%	5,8%	4,0%	3,3%	3,2%	3,7%	9,8%	12,8%	5,2%	3,1%
2	98	24,6%	24,6%	24,7%	23,3%	24,6%	22,8%	27,5%	32,6%	18,8%	21,6%
3	194	48,7%	50,9%	46,0%	60,0%	46,8%	52,9%	41,2%	43,0%	49,0%	53,6%
4	64	16,1%	14,3%	18,4%	13,3%	17,5%	14,7%	17,6%	7,0%	22,9%	16,5%
5	14	3,5%	2,7%	4,6%	0,0%	4,0%	3,7%	3,9%	2,3%	4,2%	2,1%
6 überhaupt nicht zufrieden	8	2,0%	1,8%	2,3%	0,0%	4,0%	2,2%	0,0%	2,3%	0,0%	3,1%
Gesamt	398	100,0%									
Fehlende Fälle	52	11,6%									

Wie sachkundig erscheint Ihnen Herr Lewe in seinem Amt?

V45	Gesamt		Geschlecht		Alter				Sonntagsfrage Münster		
	Fälle	%	♀	♂	16-29	30-49	50-64	65-...	CDU	SPD	Grüne
1 sehr sachkundig	19	5,3%	5,1%	5,4%	3,7%	1,7%	6,7%	8,7%	10,3%	3,4%	4,7%
2	133	36,8%	37,9%	35,5%	33,3%	36,8%	37,5%	35,9%	46,2%	36,4%	29,1%
3	144	39,9%	40,0%	39,8%	40,7%	41,0%	40,0%	39,1%	32,1%	42,0%	48,8%
4	47	13,0%	12,8%	13,3%	18,5%	13,7%	10,8%	13,0%	6,4%	13,6%	12,8%
5	13	3,6%	3,1%	4,2%	3,7%	6,0%	2,5%	2,2%	3,8%	4,5%	3,5%
6 überhaupt nicht sachkundig	5	1,4%	1,0%	1,8%	0,0%	0,9%	2,5%	1,1%	1,3%	0,0%	1,2%
Gesamt	361	100,0%									
Fehlende Fälle	89	19,8%									

Wie sympathisch ist Ihnen der Oberbürgermeister?

V46	Gesamt		Geschlecht		Alter				Sonntagsfrage Münster		
	Fälle	%	♀	♂	16-29	30-49	50-64	65-...	CDU	SPD	Grüne
1 sehr sympathisch	40	10,3%	12,3%	7,7%	3,4%	7,3%	12,5%	13,7%	14,8%	9,8%	7,4%
2	133	34,4%	37,9%	29,8%	27,6%	36,3%	31,2%	37,3%	45,7%	31,5%	29,8%
3	138	35,7%	32,9%	39,3%	37,9%	34,7%	37,5%	35,3%	29,6%	39,1%	40,4%
4	39	10,1%	9,6%	10,7%	20,7%	13,7%	7,0%	4,9%	6,2%	10,9%	13,8%
5	21	5,4%	4,1%	7,1%	6,9%	4,8%	6,2%	4,9%	1,2%	4,3%	5,3%
6 überhaupt nicht sympathisch	16	4,1%	3,2%	5,4%	3,4%	3,2%	5,5%	3,9%	2,5%	4,3%	3,2%
Gesamt	387	100,0%									
Fehlende Fälle	63	14,0%									

### Wahlprognose

V47-48	Gesamt		Geschlecht		Alter				Rückenerinnerungsfrage Münster				
	Prognose		♀	♂	16-34	35-49	50-64	65-...	CDU	SPD	Grüne	FDP	Linke
CDU	36%		36,0%	36,0%	30,6%	30,0%	28,5%	50,8%	90,1%	2,7%	0,7%	15,8%	0,0%
SPD	26%		28,4%	26,5%	25,8%	27,4%	29,8%	25,8%	5,9%	87,9%	6,0%	10,5%	19,2%
Grüne	23%		26,8%	19,0%	30,6%	34,3%	25,2%	9,2%	2,2%	6,6%	89,4%	10,5%	7,7%
FDP	7%		4,8%	6,3%	9,7%	3,0%	5,0%	7,5%	1,1%	0,5%	0,0%	59,6%	0,0%
Linke	3%		1,4%	3,7%	1,6%	2,6%	2,9%	2,1%	0,0%	0,5%	0,7%	0,0%	65,4%
Piraten	3%		1,8%	4,6%	1,6%	2,2%	6,2%	1,2%	0,7%	1,6%	2,6%	3,5%	7,7%
sonstige	2%		0,7%	3,7%	0,0%	0,4%	2,5%	3,3%	0,0%	0,0%	0,7%	0,0%	0,0%

Wo würden Sie sich [politisch] am ehesten einordnen – eher links, eher rechts oder in der Mitte?

V49	Gesamt		Geschlecht		Alter				Sonntagsfrage Münster		
	Fälle	%	♀	♂	16-29	30-49	50-64	65-...	CDU	SPD	Grüne
eher links	133	31,8%	30,6%	33,3%	35,3%	37,9%	35,8%	19,8%	5,6%	38,6%	58,7%
Mitte	264	63,2%	65,5%	60,1%	61,8%	58,3%	59,1%	73,0%	79,8%	60,4%	40,4%
eher rechts	21	5,0%	3,8%	6,6%	2,9%	3,8%	5,1%	7,2%	14,6%	1,0%	1,0%
Gesamt	418	100,0%									
Fehlende Fälle	32	7,1%									

#### IV. Innenstadt (Architektur und Baumaßnahmen)

Wie gefällt Ihnen der neue Gebäudekomplex am Alten Fischmarkt?

V53	Gesamt		Geschlecht		Alter				Sonntagsfrage Münster		
	Fälle	%	♀	♂	16-29	30-49	50-64	65-...	CDU	SPD	Grüne
1 sehr gut	23	9,6%	10,0%	10,6%	8,3%	9,7%	13,8%	8,2%	17,9%	9,4%	4,2%
2	73	30,5%	31,5%	30,8%	25,0%	31,9%	27,5%	34,4%	30,4%	35,8%	18,8%
3	82	34,3%	28,5%	39,4%	41,7%	27,8%	33,8%	36,1%	39,3%	39,6%	35,4%
4	26	10,9%	13,1%	7,7%	4,2%	12,5%	12,5%	9,8%	3,6%	7,5%	14,6%
5	20	8,4%	11,5%	3,8%	12,5%	12,5%	7,5%	3,3%	1,8%	3,8%	20,8%
6 überhaupt nicht	15	6,3%	5,4%	7,7%	8,3%	5,6%	5,0%	8,2%	7,1%	3,8%	6,2%
Gesamt	239	100,0%									
Fehlende Fälle	211	46,9%									

Hat Ihnen die Innenstadt vorher besser gefallen oder gefällt Sie Ihnen jetzt besser?

V54	Gesamt		Geschlecht		Alter				Sonntagsfrage Münster		
	Fälle	%	♀	♂	16-29	30-49	50-64	65-...	CDU	SPD	Grüne
die Innenstadt gefiel mir vorher besser	92	23,1%	23,9%	20,6%	26,7%	22,1%	24,2%	17,7%	13,4%	16,2%	30,8%
die Innenstadt gefällt mir heute besser	295	74,1%	72,5%	77,2%	70,0%	73,8%	73,5%	79,6%	82,5%	81,2%	69,2%
die Innenstadt hat sich nicht wesentlich verändert	11	2,8%	3,6%	2,2%	3,3%	4,1%	2,3%	2,7%	4,1%	2,5%	0,0%
Gesamt	398	100,0%									
Fehlende Fälle	52	11,6%									

Die ständigen Baustellen schaden der Attraktivität Münsters.

V55	Gesamt		Geschlecht		Alter				Sonntagsfrage Münster		
	Fälle	%	♀	♂	16-29	30-49	50-64	65-...	CDU	SPD	Grüne
1 stimme voll und ganz zu	66	15,4%	17,7%	13,4%	12,1%	17,5%	18,3%	11,4%	16,0%	9,4%	11,6%
2	55	12,9%	12,8%	12,3%	15,2%	15,1%	13,4%	8,1%	17,0%	12,9%	12,8%
3	123	28,7%	27,6%	27,3%	21,2%	30,2%	31,0%	24,4%	22,0%	35,3%	34,9%
4	66	15,4%	15,2%	15,5%	21,2%	11,9%	14,1%	18,7%	10,0%	22,4%	18,6%
5	61	14,3%	14,0%	17,6%	18,2%	15,1%	11,3%	19,5%	19,0%	10,6%	8,1%
6 stimme überhaupt nicht zu	57	13,3%	12,8%	13,9%	12,1%	10,3%	12,0%	17,9%	16,0%	9,4%	14,0%
Gesamt	428	100,0%									
Fehlende Fälle	22	4,9%									

Langfristig wird das Image Münsters von den Baumaßnahmen profitieren.

V55	Gesamt		Geschlecht		Alter				Sonntagsfrage Münster		
	Fälle	%	♀	♂	16-29	30-49	50-64	65-...	CDU	SPD	Grüne
1 stimme voll und ganz zu	138	32,8%	34,7%	31,7%	18,8%	33,3%	31,2%	40,3%	34,0%	37,2%	29,3%
2	162	38,5%	36,9%	40,7%	43,8%	38,1%	38,9%	37,8%	40,0%	41,9%	36,6%
3	78	18,5%	17,8%	18,5%	28,1%	18,3%	20,1%	12,6%	14,0%	12,8%	25,6%
4	24	5,7%	6,8%	4,2%	6,2%	4,0%	7,6%	5,0%	8,0%	4,7%	4,9%
5	8	1,9%	1,7%	2,1%	3,1%	0,0%	3,2%	1,7%	1,0%	1,2%	1,2%
6 stimme überhaupt nicht zu	11	2,6%	2,1%	2,6%	0,0%	3,2%	2,1%	2,5%	3,0%	2,3%	2,4%
Gesamt	421	100,0%									
Fehlende Fälle	29	6,4%									

#### IV. EXTRA: BÜRGERENTSCHEID

##### V8 - Welcher der folgenden Aussagen stimmen Sie eher zu? \* V15 - Wie werden Sie bei dem Bürgerentscheid abstimmen? Kreuztabelle

% innerhalb von V15 - Wie werden Sie bei dem Bürgerentscheid abstimmen?

		V15 - Wie werden Sie bei dem Bürgerentscheid abstimmen?		Gesamt
		Hindenburgplatz (Ja)	Schlossplatz (Nein)	
V8 - Welcher der folgenden Aussagen stimmen Sie eher zu?	A. Der Hindenburgplatz hätte überhaupt nicht umbenannt werden sollen.	95,6%	9,9%	45,3%
	B. Die Umbenennung ist grundsätzlich richtig, aber der Name Schlossplatz ist nicht gut gewählt.	1,3%	5,5%	3,8%
	C. Schlossplatz ist der passende Name für den Platz.	3,1%	84,6%	50,9%
Gesamt		100,0%	100,0%	100,0%

##### V9 - Ist Ihrer Meinung nach die Münsteraner Bevölkerung ausreichend an der Entscheidung zur Umbenennung des ehemaligen Hindenburgplatzes beteiligt worden? \* V15 - Wie werden Sie bei dem Bürgerentscheid abstimmen? Kreuztabelle

% innerhalb von V15 - Wie werden Sie bei dem Bürgerentscheid abstimmen?

		V15 - Wie werden Sie bei dem Bürgerentscheid abstimmen?		Gesamt
		Hindenburgplatz (Ja)	Schlossplatz (Nein)	
V9 - Ist Ihrer Meinung nach die Münsteraner Bevölkerung ausreichend an der Entscheidung zur Umbenennung des ehemaligen Hindenburgplatzes beteiligt worden?	ja	28,1%	65,5%	49,8%
	nein	71,9%	34,5%	50,2%
Gesamt		100,0%	100,0%	100,0%

**V10 - Wie bewerten Sie diese Diskussion? \* V15 - Wie werden Sie bei dem Bürgerentscheid abstimmen? Kreuztabelle**

% innerhalb von V15 - Wie werden Sie bei dem Bürgerentscheid abstimmen?

		V15 - Wie werden Sie bei dem Bürgerentscheid abstimmen?		Gesamt
		Hindenburgplatz (Ja)	Schlossplatz (Nein)	
V10 - Wie bewerten Sie diese Diskussion?	A. Die Diskussion ist wichtig.	16,5%	17,6%	17,1%
	B. Die Diskussion ist wichtig, nimmt aber zu viel Raum ein.	21,1%	31,3%	27,1%
	C. Es gibt wichtigere Themen in Münster.	62,5%	51,1%	55,8%
Gesamt		100,0%	100,0%	100,0%

**V11 - Bewerten Sie seinen Einsatz für die Umbenennung eher positiv oder eher negativ? \* V15 - Wie werden Sie bei dem Bürgerentscheid abstimmen? Kreuztabelle**

% innerhalb von V15 - Wie werden Sie bei dem Bürgerentscheid abstimmen?

		V15 - Wie werden Sie bei dem Bürgerentscheid abstimmen?		Gesamt
		Hindenburgplatz (Ja)	Schlossplatz (Nein)	
V11 - Bewerten Sie seinen Einsatz für die Umbenennung eher positiv oder eher negativ?	eher positiv	11,0%	83,1%	53,4%
	eher negativ	89,0%	16,9%	46,6%
Gesamt		100,0%	100,0%	100,0%

**V12 - Halten Sie den Bürgerentscheid für sinnvoll? \* V15 - Wie werden Sie bei dem Bürgerentscheid abstimmen? Kreuztabelle**

% innerhalb von V15 - Wie werden Sie bei dem Bürgerentscheid abstimmen?

		V15 - Wie werden Sie bei dem Bürgerentscheid abstimmen?		Gesamt
		Hindenburgplatz (Ja)	Schlossplatz (Nein)	
V12 - Halten Sie den Bürgerentscheid für sinnvoll?	1 sehr sinnvoll	55,2%	19,5%	34,3%
	2	18,8%	13,6%	15,7%
	3	10,7%	11,8%	11,3%
	4	3,6%	7,7%	6,0%
	5	3,1%	9,6%	6,9%
	6 überhaupt nicht sinnvoll	8,6%	37,9%	25,8%
Gesamt		100,0%	100,0%	100,0%

**V14 - Sind Sie sich schon sicher, ob Sie an dem Bürgerentscheid teilnehmen werden, sind Sie sich noch unsicher oder werden Sie auf keinen Fall daran teilnehmen? \* V15 - Wie werden Sie bei dem Bürgerentscheid abstimmen? Kreuztabelle**

% innerhalb von V15 - Wie werden Sie bei dem Bürgerentscheid abstimmen?

		V15 - Wie werden Sie bei dem Bürgerentscheid abstimmen?		Gesamt
		Hindenburgplatz (Ja)	Schlossplatz (Nein)	
V14 - Sind Sie sich schon sicher, ob Sie an dem Bürgerentscheid teilnehmen werden, sind Sie sich noch unsicher oder werden Sie auf keinen Fall daran teilnehmen?	wird sicher zur Wahl gehen	79,5%	84,4%	82,4%
	noch unsicher	20,5%	15,6%	17,6%
Gesamt		100,0%	100,0%	100,0%

**V19 - "Hindenburg war eine bedeutende Persönlichkeit, die geehrt werden sollte." \* V15 - Wie werden Sie bei dem Bürgerentscheid abstimmen? Kreuztabelle**

% innerhalb von V15 - Wie werden Sie bei dem Bürgerentscheid abstimmen?

		V15 - Wie werden Sie bei dem Bürgerentscheid abstimmen?		Gesamt
		Hindenburgplatz (Ja)	Schlossplatz (Nein)	
V19 - "Hindenburg war eine bedeutende Persönlichkeit, die geehrt werden sollte."	1 stimme voll und ganz zu	14,0%	0,4%	5,9%
	2	9,7%	1,3%	4,7%
	3	32,8%	10,4%	19,6%
	4	17,7%	13,0%	14,9%
	5	10,5%	23,2%	18,0%
	6 stimme überhaupt nicht zu	15,3%	51,7%	36,8%
Gesamt		100,0%	100,0%	100,0%

**V20 - "Der Name Hindenburgplatz gehört zu Münster." \* V15 - Wie werden Sie bei dem Bürgerentscheid abstimmen? Kreuztabelle**

% innerhalb von V15 - Wie werden Sie bei dem Bürgerentscheid abstimmen?

		V15 - Wie werden Sie bei dem Bürgerentscheid abstimmen?		Gesamt
		Hindenburgplatz (Ja)	Schlossplatz (Nein)	
V20 - "Der Name Hindenburgplatz gehört zu Münster."	1 stimme voll und ganz zu	67,0%	5,6%	31,2%
	2	20,2%	8,8%	13,5%
	3	8,4%	16,0%	12,9%
	4	2,4%	13,8%	9,0%
	5	1,0%	16,8%	10,2%
	6 stimme überhaupt nicht zu	1,0%	39,0%	23,2%
Gesamt		100,0%	100,0%	100,0%

**V21 - "Ein erneuter Namenswechsel in Hindenburgplatz schadet dem Ansehen Münsters." \* V15 - Wie werden Sie bei dem Bürgerentscheid abstimmen? Kreuztabelle**

% innerhalb von V15 - Wie werden Sie bei dem Bürgerentscheid abstimmen?

		V15 - Wie werden Sie bei dem Bürgerentscheid abstimmen?		Gesamt
		Hindenburgplatz (Ja)	Schlossplatz (Nein)	
V21 - "Ein erneuter Namenswechsel in Hindenburgplatz schadet dem Ansehen Münsters."	1 stimme voll und ganz zu	11,8%	60,7%	40,7%
	2	7,5%	14,3%	11,5%
	3	11,8%	5,4%	8,0%
	4	10,2%	4,3%	6,7%
	5	15,3%	3,9%	8,6%
	6 stimme überhaupt nicht zu	43,4%	11,4%	24,5%
Gesamt		100,0%	100,0%	100,0%



**V22 - "Der Name Schlossplatz ist passender als Hindenburgplatz." \* V15 - Wie werden Sie bei dem Bürgerentscheid abstimmen? Kreuztabelle**

% innerhalb von V15 - Wie werden Sie bei dem Bürgerentscheid abstimmen?

		V15 - Wie werden Sie bei dem Bürgerentscheid abstimmen?		Gesamt
		Hindenburgplatz (Ja)	Schlossplatz (Nein)	
V22 - "Der Name Schlossplatz ist passender als Hindenburgplatz."	1 stimme voll und ganz zu	4,9%	70,7%	43,6%
	2	5,9%	15,0%	11,3%
	3	18,9%	9,2%	13,2%
	4	11,6%	2,8%	6,4%
	5	14,0%	0,9%	6,3%
	6 stimme überhaupt nicht zu	44,7%	1,3%	19,2%
Gesamt		100,0%	100,0%	100,0%

**V23 - "Ich bin es leid, immer wieder mit der deutschen Vergangenheit konfrontiert zu werden - Straßennamen sollen so bleiben wie sie sind." \* V15 - Wie werden Sie bei dem Bürgerentscheid abstimmen? Kreuztabelle**

% innerhalb von V15 - Wie werden Sie bei dem Bürgerentscheid abstimmen?

		V15 - Wie werden Sie bei dem Bürgerentscheid abstimmen?		Gesamt
		Hindenburgplatz (Ja)	Schlossplatz (Nein)	
V23 - "Ich bin es leid, immer wieder mit der deutschen Vergangenheit konfrontiert zu werden - Straßennamen sollen so bleiben wie sie sind."	1 stimme voll und ganz zu	54,2%	7,6%	27,0%
	2	16,1%	6,4%	10,4%
	3	14,4%	15,9%	15,3%
	4	4,1%	7,6%	6,1%
	5	4,1%	20,4%	13,6%
	6 stimme überhaupt nicht zu	7,1%	42,1%	27,6%
Gesamt		100,0%	100,0%	100,0%

**V24 - "Ein erneuter Namenswechsel in Hindenburgplatz ist unnötig." ^ V15 - Wie werden Sie bei dem Bürgerentscheid abstimmen? Kreuztabelle**

% innerhalb von V15 - Wie werden Sie bei dem Bürgerentscheid abstimmen?

		V15 - Wie werden Sie bei dem Bürgerentscheid abstimmen?		Gesamt
		Hindenburgplatz (Ja)	Schlossplatz (Nein)	
V24 - "Ein erneuter Namenswechsel in Hindenburgplatz ist unnötig."	1 stimme voll und ganz zu	16,0%	79,4%	53,9%
	2	4,7%	13,0%	9,7%
	3	7,2%	1,5%	3,8%
	4	5,0%	0,7%	2,4%
	5	14,9%	1,1%	6,7%
	6 stimme überhaupt nicht zu	52,2%	4,3%	23,6%
Gesamt		100,0%	100,0%	100,0%