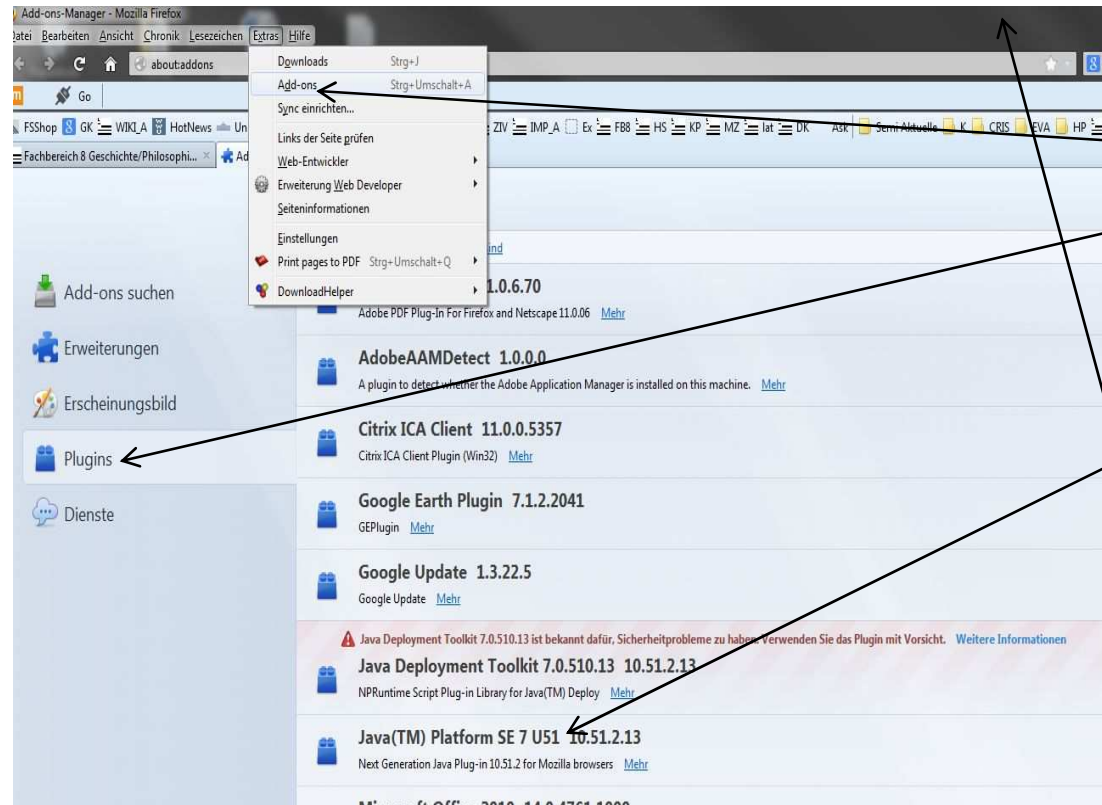


Einstellung der nötigen Funktionen zum Export in SAP

Zunächst ist zu schauen, ob die
aktuelle Java-Version (Version 8.45)
installiert ist. Sie sehen dies im
Software-Center der IVV oder im
Firefox (Anleitung auf der nächsten
Seite)

Prüfen der Java-Version im Firefox

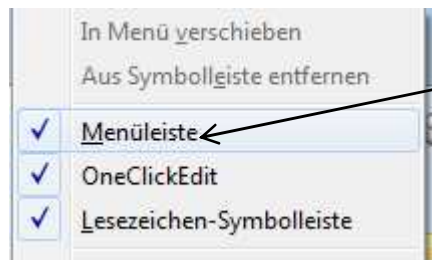


Klicken Sie auf **Extras** > **Add-ons** und anschließend in der linken Spalte auf **Plugins**.

Hinter Java™ Plattform sollte SE 8 **U45** stehen!

Sollten Sie eine ältere Version haben, so installieren Sie bitte erst die neue Version aus dem IVV-Softwarecenter.

Sollten Sie keine Menüleiste sehen, klicken Sie mit der rechten Maustaste in die Titelleiste und setzen den Haken.



Einstellung in der Java Console

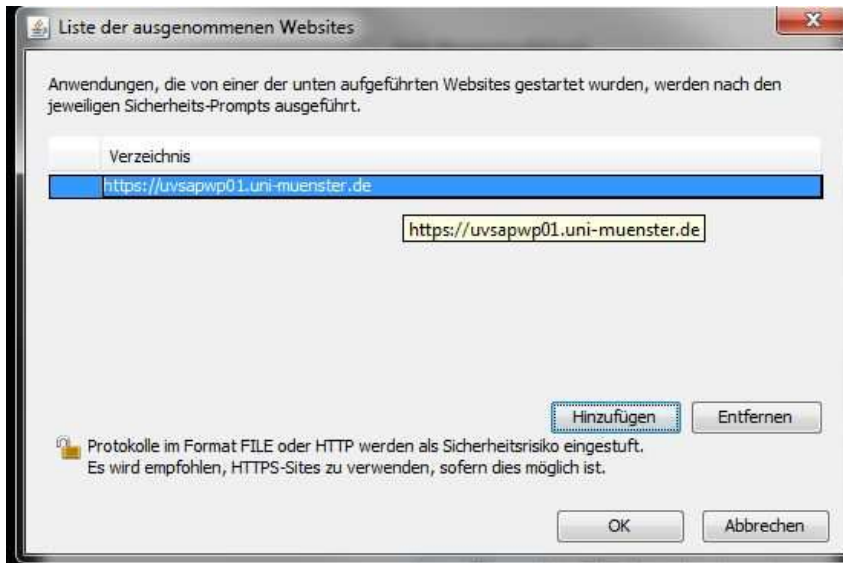


Drücken Sie auf Ihren **Start**-Button und geben **configure Java** oder ggf. **Java konfigurieren** (bei einigen Geräten heißt diese Option **Java-Einstellungen**) in die Suchleiste ein.

Drücken Sie auf den Reiter **Sicherheit** und anschließend auf **Siteliste bearbeiten**.



Einstellung in der Java Console



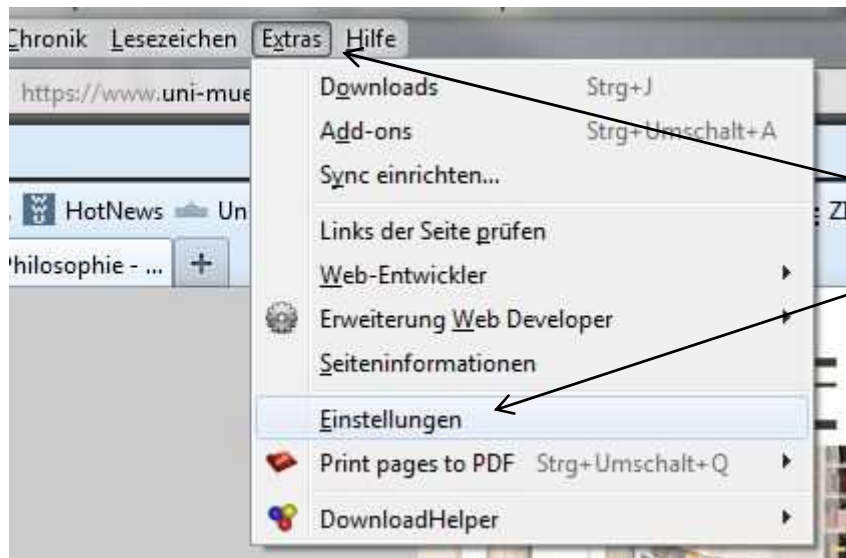
Gehen Sie auf **Hinzufügen** und fügen folgende Seiten als Ausnahme hinzu:

*https://uvsapwp01.uni-muenster.de/
https://uvsapwp02.uni-muenster.de/*

Bitte achten Sie beim Kopieren auf Leerzeichen am Ende der Adresse!

Bitte starten Sie nach diesen Maßnahmen ggf. den Rechner neu!!

Einstellungen im Mozilla Firefox

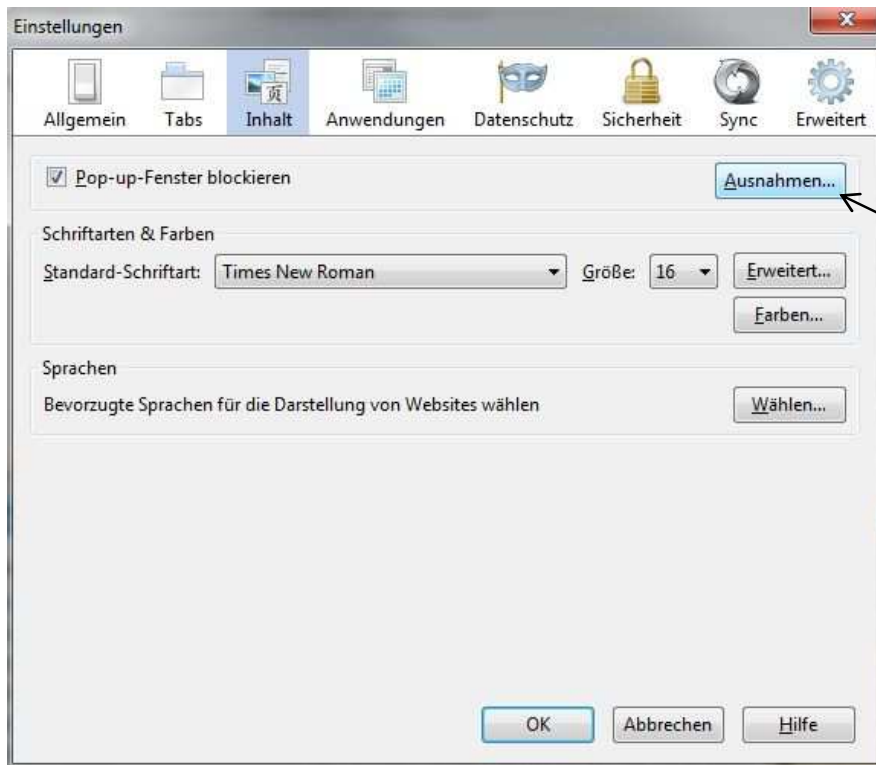


Öffnen Sie Mozilla Firefox und gehen in der Menüleiste auf Extras > **Einstellungen**.

Die Einstellungen sehen jetzt etwas verändert aus. Die Reiter sind aber gleich geblieben!

Einstellungen im Mozilla Firefox

Popups erlauben

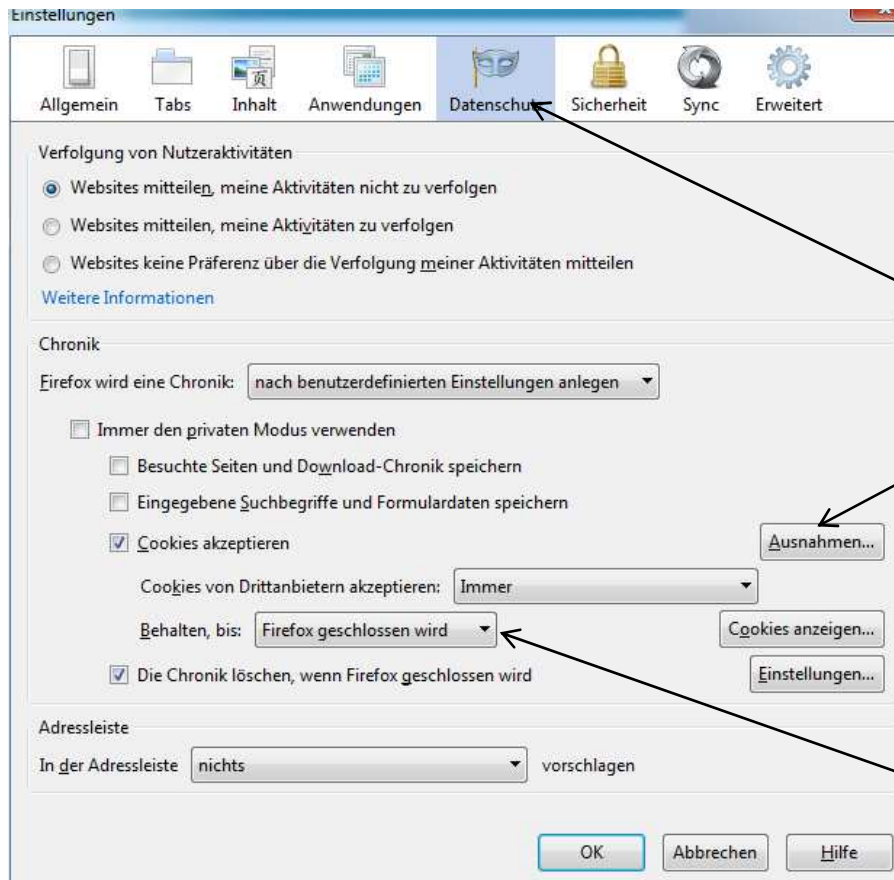


Unter Inhalt bitte folgende Adresse als Ausnahme hinzufügen (diese Ausnahme ist für verschiedene Anwendungen aus SAP erforderlich):

<https://uvsapwp01.uni-muenster.de/>
<https://uvsapwp02.uni-muenster.de/>

Einstellungen im Mozilla Firefox

Cookies erlauben



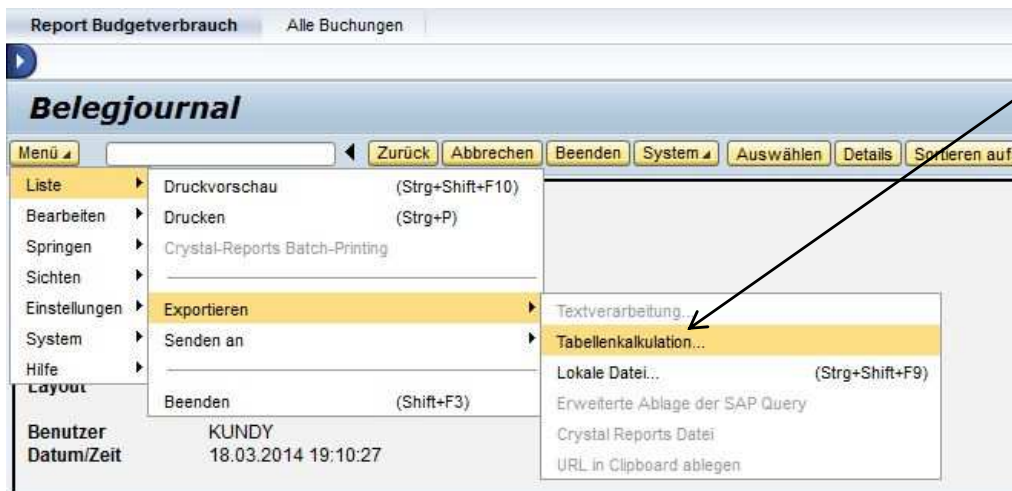
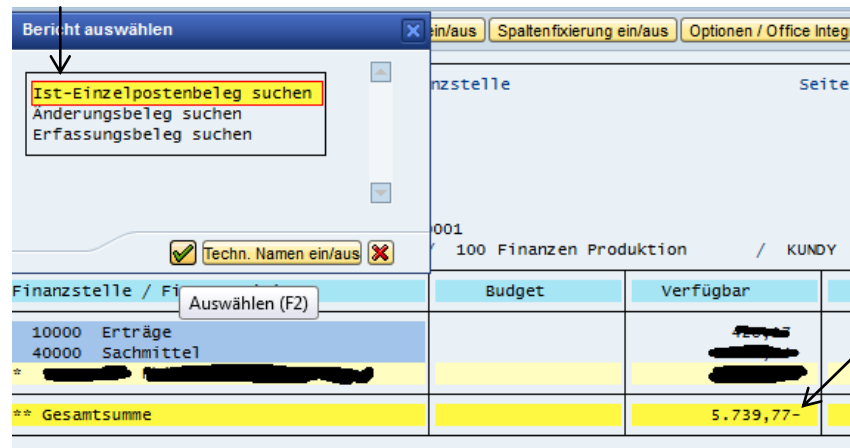
Unter dem Reiter **Datenschutz** >
Chronik bei Cookies als Ausnahme
ebenfalls folgende Adresse eintragen:

<https://uvsapwp01.uni-muenster.de/>
<https://uvsapwp02.uni-muenster.de/>

Da Cookies für SAP regelmäßig
gelöscht werden sollten, verwenden
Sie die Option „bis Firefox geschlossen
wird“.

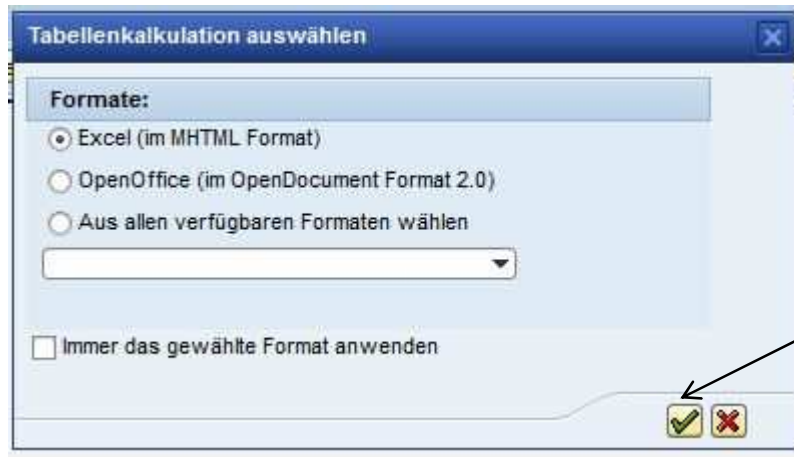
Export in SAP (a)

Leider sind zum Einstellen der Exportfunktion noch einige Schritte notwendig. Bitte rufen Sie zunächst ein Konto Ihrer Wahl auf und wechseln via Doppelklick über den Ist-Beleg ins Belegjournal!



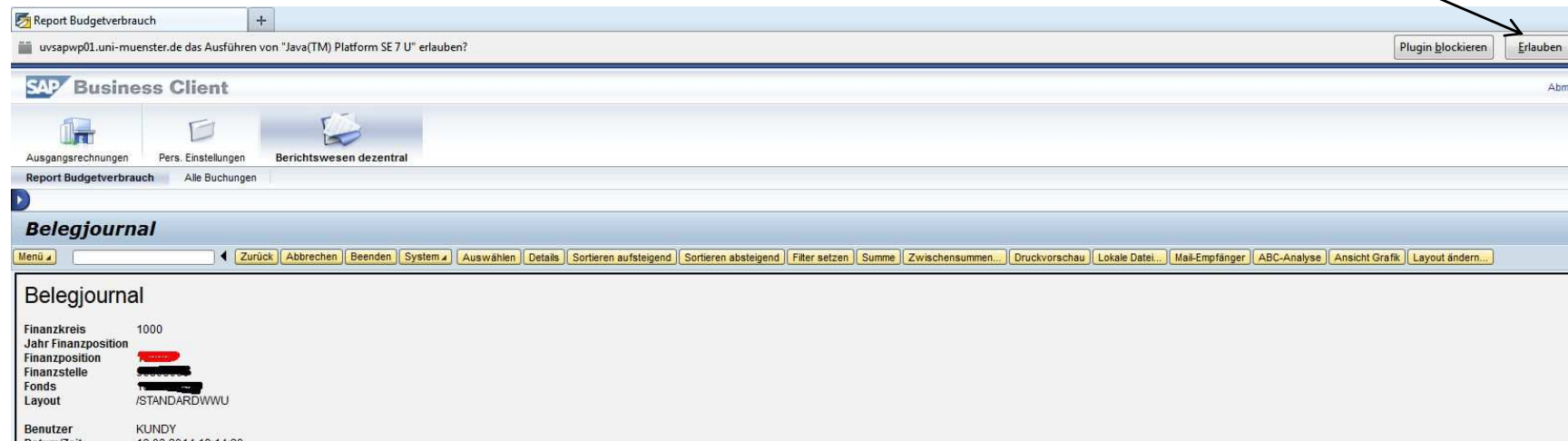
Sobald Sie im **Belegjournal** sind, können Sie über Menü > Liste > Exportieren > Tabellenkalkulation den Export anstoßen!

Export in SAP (b)



Excel sollte hier voreingestellt sein.
Evtl. müssen Sie hier mehrfach auf den
grünen Haken drücken!

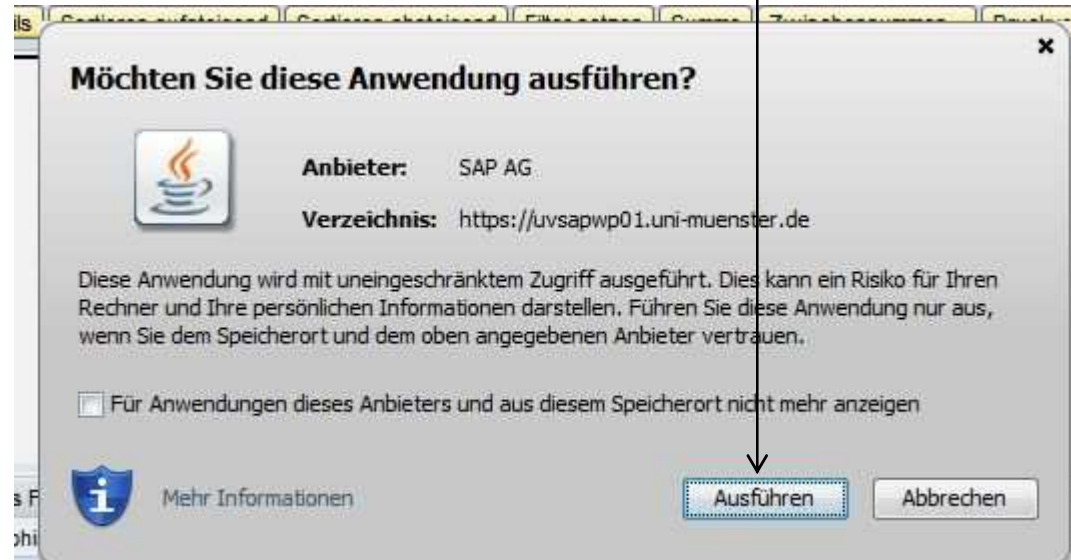
Bitte schauen Sie in Ihrem Browser, ob
im oberen Bereich diese Meldung
erscheint! Sollte diese erscheinen, so
klicken Sie auf „**Erlauben**“!



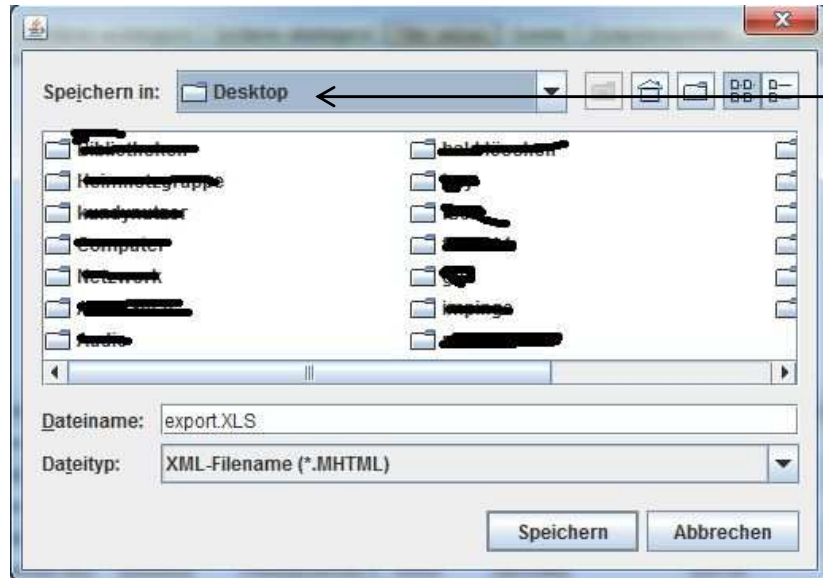
Export in SAP (c)



Hier bitte ebenfalls „**Erlauben und Entscheidung merken**“ auswählen. Leider wird diese Meldung vermutlich beim nächsten Export wieder erscheinen. Im nächsten Fenster auf „**Ausführen**“ klicken

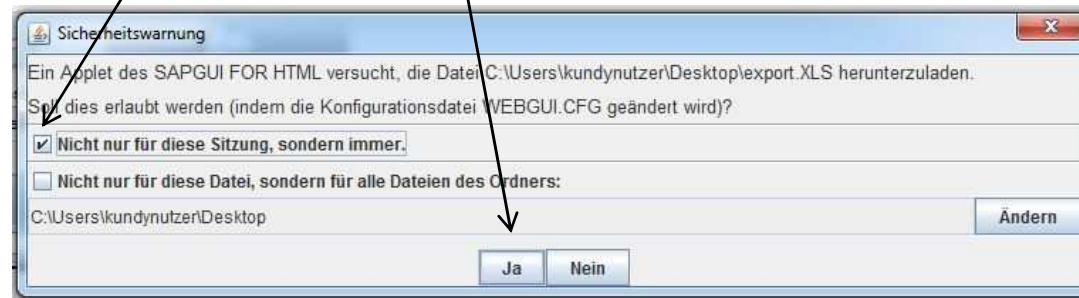


Export in SAP (d)



Anschließend können Sie den **Speicherort** und **Dateinamen** festlegen. Ich würde den **Desktop** auswählen

Anschließend folgt erneut eine zu bestätigende Abfrage.



Export in SAP (e)

Nun sollte sich Excel automatisch öffnen. Leider erscheint hier ebenfalls noch eine Meldung. Diese können Sie mit Ja bestätigen und Sie erhalten Ihre Daten als Excel-Datei. Dort können Sie nun die Daten nach Ihren Ansprüchen filtern und nicht benötigte Spalten ausblenden.

