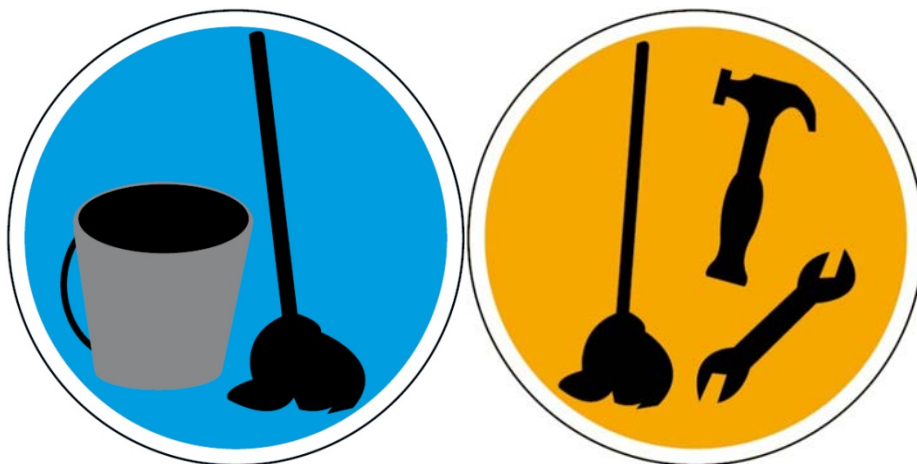


Claudia Kuhnen – Eva Dammers – Alexis Feldmeier

Station 2

Putzen – Geräte und Werkzeuge 'Putzsachen'



B1

Kontakt: alphaportfolio@uni-muenster.de

Alphaportfolio & Alphawerkstatt

Projektleitung: Dr. Alexis Feldmeier

Wiss. Mitarbeiterinnen: Eva Dammers / Claudia Kuhnen

Mitarbeitende Hilfskräfte: Miriam Chávez, Jessica Dlugaj, Massimo Müller, Denise Rietig, Martin Schulze Weischer, Theresa Schwaiger

Inhaltliche Beratung und Texte: Andrea Six, Elisa Stute

Germanistisches Institut der Westfälischen Wilhelms-Universität Münster

In Kooperation mit dem Internationaler Bund Bielefeld

Gefördert durch das Bundesministerium für Bildung und Forschung (BMBF)

Homepage: <http://www.uni-muenster.de/Germanistik/alphaportfolio/>

Grafiken & Icons: Anna Dammers

Fotos: Alphaportfolio, externe Bildnachweise siehe Anhang

Name: _____

leicht ☐ ☐ ☐ ☐ ☐ schwer

Datum: _____

Station 2: Putzsachen

Hören und lesen Sie!



2.01



Lana

Hallo. Du musst die Kollegin sein, die neu ist. Schön, dass ich dich endlich kennenlerne.



Nadia

Hallo. Mein Name ist Nadia. Das ist mein erster Arbeitstag. Ich bin froh, dass ich hier eine Arbeit gefunden habe. Wie heißt du?



Lana

Ich heiße Lana. Komm mit, ich zeige Dir den Raum, in dem alle Putzsachen aufbewahrt werden. Du hast bestimmt ein paar Fragen. Ich sage unserer Chefin, dass du mit mir kommst und ich dir eine kleine **Einweisung** gebe.



Nadia

Danke! Das ist sehr nett von dir.



Lana

Das mache ich gerne. Warte kurz, ich komme gleich wieder.

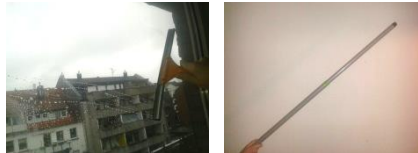
Die Chefin weiß jetzt Bescheid. Ich gebe dir nun deine Einweisung. Jede Mitarbeiterin hat einen **Reinigungswagen**. Vor Arbeitsbeginn muss der Wagen mit allen Reinigungsmitteln und Putzsachen aufgefüllt werden. Alles was du brauchst, findest du hier.



leicht ☐ ☐ ☐ ☐ ☐ schwer

Datum: _____

In dem Putzschrank liegen die Abzieher, die wir benutzen, um die Fenster **streifenfrei**, also ohne Streifen, zu putzen. Um auch hohe Fenster zu putzen, benutzen wir einen **Teleskopstiel**.



Nadia

Ein Teleskopstiel? Das Wort habe ich noch nie gehört.



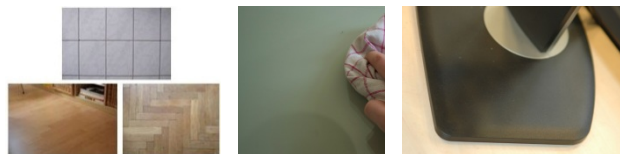
Lang

Das ist ein Stock aus Plastik, den man ausziehen kann, um ihn länger und kürzer zu machen. Ich zeige dir gleich, wie das funktioniert.

Um die Fensterrahmen zu putzen, benutzt du bitte die Lederlappen, die dort hängen.

Auf der rechten Seite findest du ein Regal, das wir als Lager benutzen.

Oben stehen die Reinigungsmittel, die mit Wasser verdünnt werden müssen. Wir nehmen sie zum Wischen von unterschiedlichen **Bodenbelägen** wie Fliesen, Laminat und Parkett und zum Reinigen von **Oberflächen** wie Glas, Holz und **Kunststoff**.



Es ist wichtig, beim Verdünnen genau nach der **Dosierungsanleitung** zu arbeiten, um Gefahren für die Gesundheit zu vermeiden. In der Mitte stehen die Mopps. Die benutzen wir, um die Böden zu reinigen.

Dosierempfehlung		für eine Waschschleuse mit 4,5 kg Trockenleistung		
Verschmutzungsgrad	leicht	normal	stark	
Wasserhärtebereich				
weich	45 ml	65 ml	105 ml	
mittel	45 ml	85 ml	130 ml	
hart	65 ml	105 ml	150 ml	
MIND. Dosierung	- 20 ml			
MAXI. Dosierung	+ 45 ml			
HAAR- & HAUTSCHÜTTLER	30 ml in 10 Liter Wasser auflösen			
1 ml = 0,05 ml = 0,75 g				

Unten findest du immer verschiedene Putzeimer, die unterschiedlich groß sind.

Außerdem steht hier der Schrubber, der dreckige Stellen gut reinigt.

Neben dem Regal stehen ein großer Besen, ein Kehrblech und ein Handfeger.

Name: _____

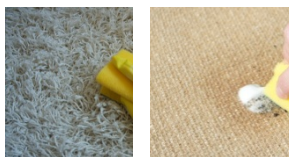
leicht ☐ ☐ ☐ ☐ ☐ schwer

Datum: _____

Auf der linken Seite befinden sich die Staubsauger. Wir haben **Bürstenstaubsauger** und **Kesselstaubsauger**.



Bürstenstaubsauger werden benutzt, um **langflorige** Teppichböden zu saugen, Kesselstaubsauger werden benutzt, um große **kurzflorige** Flächen zu saugen. Hier liegen auch die passenden Staubsaugerbeutel.



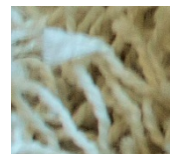
Nadia

Entschuldigung, aber ich verstehe nicht ganz, was die Wörter langflorig und kurzflorig bedeuten.



Lana

Also, langflorig bedeutet, dass der Teppich oder Teppichboden lange **Fäden** hat. Diese Fäden kann man auch Flor nennen.



Nadia

Aha, jetzt verstehe ich. Kurzflorig heißt, dass der Teppich kurze Fäden, also einen kurzen Flor, hat. Richtig?



Lana

Ja genau.



Nadia

Vielen Dank, Lana. Du hast mir sehr geholfen. Ich kann jetzt alles finden.

Name: _____

leicht ☐ ☐ ☐ ☐ ☐ schwer

Datum: _____

Sätze



Name: _____

leicht ☐ ☐ ☐ ☐ ☐ schwer

Datum: _____

1. Sätze hören

1.1 Hören Sie die Sätze und ergänzen Sie die Satzmelodie!



Ich bin froh, dass ich hier Arbeit gefunden habe. ↓ Wie heißt du? ↑



2.02



Ein Teleskopstiel? Das Wort habe ich noch nie gehört.



Kurzflorig heißt, dass der Teppich kurze Fäden hat. Richtig?



Du hast mir sehr geholfen. Ich kann jetzt alles finden.



Danke! Das ist sehr nett von dir.



Entschuldigung, ich verstehe das nicht ganz.

Kannst du mir das erklären?



Langflorig und Kurzflorig? Aha, jetzt verstehe ich.

Name: _____

leicht ☐ ☐ ☐ ☐ ☐ schwer

Datum: _____

1.2 Hören Sie die Fragen und ordnen Sie die passenden Antworten zu!



2.03

1	2	3	4	5	6	7	8	9	10	11	12

a Kurzflorig heißt, dass der Teppich kurze Fäden hat.

b Das ist ein Stock aus Plastik, den man ausziehen kann, um ihn länger oder kürzer zu machen.

c Die neue Kollegin heißt Nadia.

d In der Mitte stehen die Mopps.

e Um die Fensterrahmen zu putzen, benutzt man einen Lederlappen.

f Kesselstaubsauger werden benutzt, um große kurzflorige Flächen zu saugen.

g Der Staubsauger befindet sich auf der linken Seite.

h In dem Putzschrank liegen die Abzieher.

i Sie benutzen einen Abzieher, um die Fenster streifenfrei zu putzen.

j Es ist wichtig, beim Verdünnen genau nach der Dosierungsanleitung zu arbeiten, um Gefahren für die Gesundheit zu vermeiden.

k Jede Mitarbeiterin hat einen Reinigungswagen.

l Auf der rechten Seite findest du ein Regal.

Name: _____

leicht ☐ ☐ ☐ ☐ ☐ schwer

Datum: _____

1.3 Hören und ergänzen Sie die Fragen!



2.04

1. Was bedeuten die Wörter _____ ?
2. Heißt kurzflorig, dass _____ ?
3. _____ du?
4. Benutzt du den Lederlappen, _____ ?
5. Wo sind die _____ ?
6. _____ nehmen wir die Reinigungsmittel?
7. Hast du _____ ?
8. Wozu _____ ?
9. _____, was die Wörter langflorig und kurzflorig bedeuten?
10. _____ einen Reinigungswagen?
11. Was ist _____ ?
12. _____ der Chefin?
13. _____ kurz warten?
14. Warum ist es wichtig, beim Verdünnen _____ ?
_____ ?

Name: _____

leicht ☐ ☐ ☐ ☐ ☐ schwer

Datum: _____

2. Sätze sprechen

2.1 Hören Sie die Sätze und sprechen Sie nach. Nehmen Sie sich auf!



2.05

1. Das ist ein Stock aus Plastik, den man ausziehen kann, um ihn länger oder kürzer zu machen.
2. Diese Fäden kann man auch Flor nennen.
3. Hier liegen auch die passenden Staubsaugerbeutel.
4. Auf der rechten Seite findest du ein Regal, das wir als Lager benutzen.
5. Schön, dass ich dich endlich kennenlerne.
6. Warte kurz, ich komme gleich wieder.
7. Oben stehen die Reinigungsmittel, die mit Wasser verdünnt werden müssen.
8. Ich sage unserer Chefin, dass du mit mir kommst.
9. Kesselstaubsauger werden benutzt, um kurzflorige Flächen zu saugen.
10. Jede Mitarbeiterin hat einen Reinigungswagen.
11. In der Mitte stehen die Mopps.
12. Ich gebe dir eine kleine Einweisung.
13. Alles was Du brauchst, findest du hier.

Name: _____

leicht ☐ ☐ ☐ ☐ ☐ schwer

Datum: _____

- 2.2 Lesen Sie die Wörter und sprechen Sie einen passenden Satz dazu.
Ihr Partner kontrolliert. Sagen und schreiben Sie den Satz auch in Ihrer Muttersprache!



Beispiel:
Reinigungswagen

Jede Mitarbeiterin hat einen
Reinigungswagen.

Kollegin

Einweisung

streifenfrei

Teleskopstiel

Bodenbeläge

Dosieranleitung

kurzflorig

Kesselstaubsauger

langflorig

Arbeitsbeginn

Fäden

Name: _____

leicht ☐ ☐ ☐ ☐ ☐ schwer

Datum: _____

2.3 Fragen Sie Ihren Partner. Beantworten Sie die Fragen Ihres Partners.



Sprecherin 1



Bist du die neue Kollegin?



.....



Soll ich dir eine kleine Einweisung geben?



.....



Warum benutzen wir einen Abzieher?



.....



Wer hat einen Reinigungswagen?



.....



Weißt du jetzt, was kurzflorig und was langflorig heißt?



.....

Name: _____

leicht ☐ ☐ ☐ ☐ ☐ schwer

Datum: _____

2.3 Fragen Sie Ihren Partner. Beantworten Sie die Fragen Ihres Partners.



Sprecherin 2



Hast du der Chefin Bescheid gegeben?



.....



Ein Teleskopstiel? Was ist das?



.....



Warum ist es wichtig, beim Verdünnen genau nach der Dosieranleitung zu arbeiten?



.....



Was bedeutet langflorig?



.....



Wann werden Kesselstaubsauger genutzt?



.....

Name: _____

leicht ☐ ☐ ☐ ☐ ☐ schwer

Datum: _____

3. Sätze lesen

3.1 Verbinden Sie zu Sätzen!



1	2	3	4	5	6
Langflorig bedeutet, ...	Ich sage unserer Chefin, ...	Das ist ein Stock aus Plastik, ...	Es ist wichtig, ...	Kesselstaubsauger werden benutzt, ...	Alles was du brauchst, ...
a	um große kurzflorige Flächen zu saugen.				
b	findest du hier.				
c	beim Verdünnen genau nach der Dosieranleitung zu arbeiten.				
d	dass der Teppich oder Teppichboden lange Fäden hat.				
e	den man ausziehen kann, um ihn länger oder kürzer zu machen.				
f	dass du mit mir kommst.				

1	2	3	4	5	6
d					

Name: _____

leicht ☐ ☐ ☐ ☐ ☐ schwer

Datum: _____

3.2 Lesen Sie die Sätze und kreuzen Sie an! Richtig oder falsch?



1. Ein Teleskostiel ist ein Stock aus Holz, mit dem man den Boden wischt.

☐ richtig

☐ falsch

2. Der Schrubber reinigt dreckige Stellen gut.

☐ richtig

☐ falsch

3. Bürstenstaubsauger werden benutzt, um kurzflorige Teppichböden zu reinigen.

☐ richtig

☐ falsch

4. Die Fäden des Teppichs kann man auch Flor nennen.

☐ richtig

☐ falsch

5. Die Chefin erlaubt nicht, dass ich dir eine Einweisung gebe.

☐ richtig

☐ falsch

6. Wir benutzen keine Reinigungswagen.

☐ richtig

☐ falsch

7. Neben dem Regal stehen ein großer Besen, ein Kehrblech und ein Handfeger.

☐ richtig

☐ falsch

8. Ich bin traurig, weil ich hier eine Arbeit gefunden habe.

☐ richtig

☐ falsch

9. Um die Fensterrahmen zu putzen, benutzen wir die Lederlappen.

☐ richtig

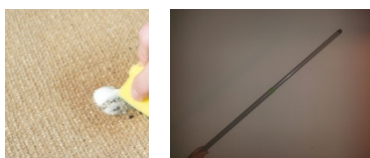
☐ falsch

Name: _____

Datum: _____

leicht ☐ ☐ ☐ ☐ ☐ schwer

3.3 Lesen Sie die Sätze! Finden Sie die Synonyme!



- | | | | |
|----|---|---|---|
| 1 | Auf der linken Seite befinden sich die Staubsauger. | a | Hier ist das Zimmer mit den Reinigungsutensilien. |
| 2 | Diese Fäden kann man auch Flor nennen. | b | Bleib hier, ich bin schnell zurück. |
| 3 | Kesselstaubsauger werden benutzt, um große kurzflorige Flächen zu saugen. | c | Ich weiß nicht, was das bedeutet. |
| 4 | Alles was du brauchst, findest du hier. | d | Links sind die Staubsauger. |
| 5 | Ich zeige dir den Raum, in dem alle Putzsachen aufbewahrt werden. | e | Wenn wir die Scheiben mit dem Abzieher reinigen, haben sie nachher keine Streifen. |
| 6 | Warte kurz, ich komme gleich wieder. | f | Ich weiß jetzt, wo die Putzsachen stehen. |
| 7 | Das Wort habe ich noch nie gehört. | g | Befindet sich ein Fenster sehr weit oben, nehmen wir einen Stiel aus Plastik, den man ausziehen kann. |
| 8 | Ich kann jetzt alles finden. | h | Hier sind die Dinge, die du brauchst. |
| 9 | Abzieher benutzen wir, um die Fenster streifenfrei zu putzen. | i | Wir saugen große kurzflorige Flächen mit dem Kesselstaubsauger. |
| 10 | Für hohe Fenster benutzen wir den Teleskopsiel. | j | Die Fäden heißen auch Flor. |

1	2	3	4	5	6	7	8	9	10

Name: _____

leicht ☐ ☐ ☐ ☐ ☐ schwer

Datum: _____

4. Sätze schreiben

4.1 Schreiben Sie die Sätze zu Ende!

1. Diese Fäden
_____.
2. Bürstenstaubsauger werden benutzt,
_____.
3. Ich bin froh,
_____.
4. Ich sage unserer Chefin,
_____.
5. Vor Arbeitsbeginn
_____.
6. Oben stehen die Reinigungsmittel,
_____.
7. Um auch hohe Fenster
_____.
8. Kurzflorig heißt,
_____.
9. Das ist ein Stock aus Plastik,
_____.
10. Entschuldigung, aber ich versteh nicht ganz,
_____.
11. Komm mit,
_____.
12. Um die Fensterrahmen zu putzen,
_____.
13. Unten findest du immer
_____.



Name: _____

leicht ☐ ☐ ☐ ☐ ☐ schwer

Datum: _____

4.2 Ordnen Sie die Sätze und schreiben Sie sie richtig!



gut reinigt. steht der dreckige Stellen
hier Außerdem der Schrubber,

Außerdem steht hier der Schrubber, der dreckige Stellen gut reinigt.

Bürstenstaubsauger zu saugen. um langflorige
werden benutzt, Teppiche

ich zeige dir in dem aufbewahrt werden.
Komm mit, alle Putzsachen den Raum,

muss mit allen der Wagen aufgefüllt werden.
Vor Arbeitsbeginn Reinigungsmitteln und Putzsachen

Diese nennen. kann auch
Flor Fäden man

Name: _____

leicht ☐ ☐ ☐ ☐ ☐ schwer

Datum: _____

4.3 Beantworten Sie die Fragen! Schreiben Sie zu jeder Frage einen Satz!



Was ist ein Teleskopstiel?

Wozu benutzt man einen Bürstenstaubsauger?

Was bedeutet langflorig und kurzflorig?

Welche Bodenbeläge wischt man mit den Reinigungsmitteln?

Wozu benutzt man einen Abzieher?

Name: _____

Datum: _____

leicht ☐ ☐ ☐ ☐ ☐ schwer

Texte



Name: _____

leicht ☐ ☐ ☐ ☐ ☐ schwer

Datum: _____

1. Texte hören

1.1 Hören Sie den Basistext! Welche Antwort ist richtig?

1. Was sagt Lana der Chefin?

- ☐ Lana sagt, dass sie froh ist.
- ☐ Lana sagt, dass Nadia mit ihr kommt und sie ihr eine kleine Einweisung gibt.
- ☐ Lana sagt, dass der Teleskopstiel nicht da ist.

2. Warum ist es wichtig, beim Verdünnen genau nach der Dosierung zu arbeiten?

- ☐ Um gut zu putzen.
- ☐ Um Gefahren für die Oberflächen zu vermeiden.
- ☐ Um Gefahren für die Gesundheit zu vermeiden.

3. Warum benutzt man einen Abzieher?

- ☐ Um die Fenster streifenfrei zu putzen.
- ☐ Um die Fenster seifenfrei zu putzen.
- ☐ Um die Fenster nicht kaputt zu machen.

4. Warum benutzt man einen Teleskopstiel?

- ☐ Weil es besser aussieht.
- ☐ Um auch hohe Fenster zu putzen.
- ☐ Um viele Fenster zu putzen.



2.06

Name: _____

leicht ☐ ☐ ☐ ☐ ☐ schwer

Datum: _____

1.2 Vervollständigen Sie die Texte mit den Wörtern aus der Box.



2.07

aufgefüllt werden, findest du hier, gebe, Bescheid
Reinigungswagen, Vor Arbeitsbeginn, Einweisung



Lana

Die Chefin weiß jetzt _____. Ich _____ dir nun deine
_____. Jede Mitarbeiterin hat einen
_____ muss der
Wagen mit allen Reinigungsmitteln und Putzsachen _____
_____. Alles was du brauchst, _____.

von Oberflächen wie, Wasser verdünnt werden
müssen, rechten Seite, unterschiedlichen
Bodenbelägen wie



Lana

Auf der _____ findest du ein Regal, das wir als Lager
benutzen.

Oben stehen die Reinigungsmittel, die mit _____
_____. Wir nehmen sie zum Wischen von _____
_____ Fliesen, Laminat und
Parkett und zum Reinigen _____ Glas, Holz
und Kunststoff.

die passenden Staubsaugerbeutel, und
Kesselstaubsauger, Bürstenstaubsauger werden
benutzt, die Staubsauger, um große



Lana

Auf der linken Seite befinden sich _____. Wir
haben Bürstenstaubsauger _____
_____, um
langflorige Teppichböden zu saugen, Kesselstaubsauger werden
benutzt, _____ kurzflorige Flächen zu saugen. Hier liegen auch
_____.

Name: _____

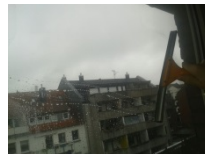
Datum: _____

leicht ☐ ☐ ☐ ☐ ☐ schwer

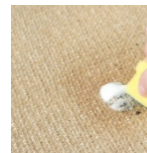
1.3 Hören Sie die Texte und schreiben Sie!



2.08







Name: _____

leicht ☐ ☐ ☐ ☐ ☐ schwer

Datum: _____

2. Texte sprechen

2.1 Hören Sie den Text und sprechen Sie für Lin.



Hallo. Du musst die Kollegin sein, die neu ist. Schön, dass ich dich kennenlerne.



Komm mit, ich zeige dir den Raum, in dem alle Putzsachen aufbewahrt werden. Hast Du Fragen? Soll ich dir eine Einweisung geben?



Das mache ich gerne.
Auf der linken Seite sind die Staubsager.
Bürstenstaubsager werden benutzt, um langflorige Teppichböden zu saugen, Kesselstaubsager werden benutzt, um große kurzflorige Flächen zu saugen. Hier liegen auch die passenden Staubsagerbeutel.



Also, langflorig bedeutet, dass der Teppich oder Teppichboden lange Fäden hat. Diese Fäden kann man auch Flor nennen.



Ja genau.



2.09

Name: _____

Datum: _____

leicht ☐ ☐ ☐ ☐ ☐ schwer

2.2 Sprechen Sie mit Ihrem Partner. Was passiert in den Bildern?



Hallo. Mein Name
ist ...



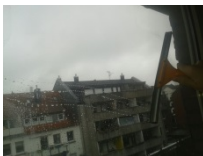
Ich sage unserer
Chefin, ...



Vor Arbeitsbeginn
muss ...



In dem
Putzschrank
liegen ...



...benutzen wir...



Wir nehmen ...

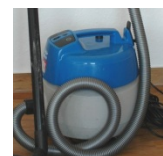


..., um ...

..., um ...

..., um ...

Zusatzempfehlung			
Reiniger	Wand	Flur	Flur
45 ml	65 ml	105 ml	130 ml
45 ml	65 ml	105 ml	130 ml
65 ml	105 ml	150 ml	150 ml
30 ml	-20 ml		
30 ml	+45 ml		
30 ml	30 ml	10 Liter Wasser aufkochen	
100 ml = 100 ml = 100 g			



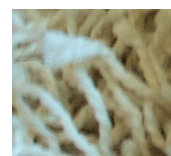
Langflorig
bedeutet, ...



Kurzflorig heißt, ...



... kann man auch ...



Name: _____

leicht ☐ ☐ ☐ ☐ ☐ schwer

Datum: _____

- Sie sind Lana und geben der neuen Kollegin eine Einweisung.
- 2.3 Erklären Sie, wo was ist und zu was es benutzt wird. Spielen Sie den Dialog!



Der Chefin Bescheid sagen!



Komm mit, ich
zeige dir den
Raum. ...

Danke. Das ist
sehr nett von dir.



Das mache ich gerne
...



Putzmittel zum Fensterputzen!



...

...



...



Reinigungsmittel, die zum Wasser verdünnt werden!



...

...



...



Kesselstaubsauger und Bürstenstaubsauger!



...

...



...



Name: _____

leicht ☐ ☐ ☐ ☐ ☐ schwer

Datum: _____

3. Texte lesen

3.1 Lesen Sie die Texte. Sind sie richtig oder falsch?



Es ist wichtig, beim Verdünnen genau nach der Dosierungsanleitung zu arbeiten, um Gefahren für die Böden zu vermeiden

richtig

falsch

☐☐

Langflorig bedeutet, dass der Teppich oder Teppichboden lange Seiten hat. Diese Seiten kann man auch Flor nennen.

richtig

falsch

☐☐

In dem Putzschrank liegen die Abzieher, die wir benutzen, um die Fenster streifenfrei, also ohne Streifen, zu putzen. Um auch hohe Fenster zu putzen, benutzen wir einen Teleskopstiel.

richtig

falsch

☐☐

Jede Mitarbeiterin hat einen Reinigungsplan. Vor Arbeitsbeginn muss der Plan mit allen Reinigungsmitteln und Putzsachen aufgefüllt werden.

richtig

falsch

☐☐

Wir haben Bürstenstaubsauger und Kesselstaubsauger. Bürstenstaubsauger werden benutzt, um langflorige Teppichböden zu saugen, Kesselstaubsauger werden benutzt, um große kurzflorige Flächen zu saugen.

richtig

falsch

☐☐

Um die Fensterrahmen zu putzen, benutzt du bitte die Lederlappen, die dort hängen.

richtig

falsch

☐☐

Mein Name ist Nadia. Das ist mein erster Arbeitstag. Ich bin froh, dass ich hier einen Reinigungswagen gefunden habe.

richtig

falsch

☐☐

Die Chefin weiß jetzt Bescheid. Ich gebe dir nun deine Einweisung.

richtig

falsch

☐☐

Langflorig heißt, dass der Teppich kurze Fäden, also einen kurzen Flor, hat.

richtig

falsch

☐☐

Name: _____

Datum: _____

leicht ☐ ☐ ☐ ☐ ☐ schwer

3.2 Beantworten Sie die Fragen zum Text.
In welcher Zeile des Basistextes steht die Antwort?



Wo stehen die Reinigungsmittel, die mit Wasser verdünnt werden müssen?

Antwort in Zeile

Wozu benutzt man einen Bürstenstaubsauger?

Antwort in Zeile

Was bedeutet kurzflorig?

Antwort in Zeile

Was hat jede Mitarbeiterin?

Antwort in Zeile

Was ist beim Verdünnen wichtig?

Antwort in Zeile

Was nennt man auch Flor?

Antwort in Zeile

Wie heißt die neue Kollegin?

Antwort in Zeile

Welche Oberflächen reinigt man mit den Reinigungsmitteln, die mit Wasser verdünnt werden müssen?

Antwort in Zeile

Name: _____

leicht ☐ ☐ ☐ ☐ ☐ schwer

Datum: _____

3.3

Lesen Sie! Welche Textteile gehören zusammen. Ordnen Sie die Texte den Überschriften zu.



- a) Das ist ein Stock aus Plastik, den man ausziehen kann, um ihn länger und kürzer zu machen. Ich zeige dir gleich, wie das funktioniert.
- b) Du hast bestimmt ein paar Fragen. Ich sage unserer Chefin, dass du mit mir kommst und ich dir eine kleine Einweisung gebe.
- c) Hallo. Mein Name ist Nadia. Das ist mein erster Arbeitstag. Ich bin froh, dass ich hier eine Arbeit gefunden habe. Wie heißt du?
- d) Oben stehen die Reinigungsmittel, die mit Wasser verdünnt werden müssen. Wir nehmen sie zum Wischen von unterschiedlichen Bodenbelägen wie Fliesen, Laminat und Parkett und zum Reinigen von
- e) Also, langflorig bedeutet, dass der Teppich oder Teppichboden lange Fäden hat. Diese Fäden kann man auch Flor nennen.
- f) Ich gebe dir nun deine Einweisung. Jede Mitarbeiterin hat einen Reinigungswagen. Vor Arbeitsbeginn muss der Wagen mit allen Reinigungsmitteln und Putzsachen aufgefüllt werden. Alles was du brauchst, findest du hier.

- 1 c Vorstellung
- 2 ___ Chefin Bescheid geben
- 3 ___ Einweisung Reinigungswagen
- 4 ___ Was ist ein Teleskopstiel?
- 5 ___ Wie verwendet man die Reinigungsmittel?
- 6 ___ Was ist kurzflorig und was ist langflorig?

Datum: _____

leicht ☐ ☐ ☐ ☐ ☐ schwer

4. Texte schreiben

4.1 Diktat. Hören Sie den Text und schreiben Sie mit.



2.10

Name: _____

leicht ☐ ☐ ☐ ☐ ☐ schwer

Datum: _____

4.2 Lesen Sie den Text. Markieren Sie die Fehler und schreiben Sie den Text neu!



Lana

Hallo. Du musst die Chefin sein, die neue ist. Schön, dass ich dich endlich kennenlerne.



Nadia

Hallo. Mein Name ist Nadia. Das ist mein letzter Arbeitstag. Ich bin traurig, dass ich hier eine Arbeit gefunden habe. Wie heißt du?



Lana

Ich heiße Lana. Komm mit, ich zeige dir den Raum, in dem du dich ausruhen kannst. Du hast bestimmt ein paar Fragen. Ich sage unserer Chefin, dass du mit mir kommst und ich dir eine kleine Einweisung gebe.



Nadia

Danke! Das ist nicht notwendig.



Lana

In dem Putzscharnk liegen die Staubsaugerbeutel, die wir benutzen, um die Fenster streifenfrei, als mit vielen Streifen, zu putzen. Um auch saubere Fenster zu putzen, benutzen wir einen Teleskopstiel.

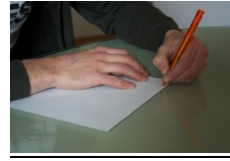


Nadia

Ein Fenster? Das Wort habe ich noch nie gesehen.

Datum: _____

Schreiben Sie hier den Text neu!

[illegible]

Datum: _____

4.3 Ihre neue Kollegin möchte eine Einweisung. Schreiben Sie ihr eine Email und berichten Sie ihr, wo die Putzsachen stehen.

A close-up photograph showing a person's hands writing on a white sheet of paper. The person is wearing a dark long-sleeved shirt. They are holding an orange pen in their right hand and writing on the paper. Their left hand is resting on the paper to the left of the writing area. The paper is placed on a light-colored, reflective surface.[illegible]

Name: _____

Datum: _____

leicht ☐ ☐ ☐ ☐ ☐ schwer

Schau genau



Name: _____

leicht ☐ ☐ ☐ ☐ ☐ schwer

Datum: _____

1. Hören

1.1 Hören Sie die Infinitive mit um zu und sprechen Sie nach! Übersetzen Sie in Ihre Muttersprache!



2.11

um zu putzen _____

um zu machen _____

um zu vermeiden _____

um zu saugen _____

um zu verstehen _____

um zu arbeiten _____

um zu sagen _____

um zu zeigen _____

um zu verdünnen _____

um zu reinigen _____

um zu benutzen _____

um zu helfen _____

um zu fragen _____

um zu warten _____

Name: _____

leicht ☐ ☐ ☐ ☐ ☐ schwer

Datum: _____

Hören Sie die Infinitive mit um zu mit den richtigen Substantiven und verbinden Sie! Schreiben Sie die Infinitive mit um zu mit den richtigen Substantiven in die Liste.



2.12

um zu reinigen		Bescheid
um zu vermeiden		die Teppichböden
um zu sagen		der Kollegin
um zu verstehen		den Lederlappen
um zu saugen		Gefahren
um zu putzen		die Reinigungsmittel
um zu verdünnen		die Fenster
um zu helfen		die Böden
um zu benutzen		die Wörter

leicht ☐ ☐ ☐ ☐ ☐ schwer

Datum: _____

1.3 Hören Sie und verbinden Sie den Hauptsatz mit dem Nebensatz!
Schreiben Sie den ganzen Satz in die Liste.

[illegible]

2.13

Name: _____

leicht ☐ ☐ ☐ ☐ ☐ schwer

Datum: _____

2. Sprechen

2.1 Hören Sie die Sätze und sprechen Sie nach! Bilden Sie eigene Sätze!

Ich gehe zu unserer Chefin, um ihr Bescheid zu sagen.

Hier liegen die Abzieher, die wir benutzen, um die Fenster streifenfrei zu putzen.

Um auch hohe Fenster zu putzen, benutzen wir einen Teleskopstiel.

Wir nehmen Wasser, um die Reinigungsmittel zu verdünnen.

Man muss genau nach der Dosieranleitung arbeiten, um Gefahren für die Gesundheit zu vermeiden.

Man kann den Stock ausziehen, um ihn länger oder kürzer zu machen.

Bürstenstaubsauger werden benutzt, um langflorige Teppichböden zu saugen.

Man muss fragen, um die Wörter richtig zu verstehen.

Um die Fensterrahmen zu putzen, benutzt du die Lederlappen hier.

Ich gebe der Kollegin eine Einweisung, um ihr zu helfen.

Ich benutze die Reinigungsmittel, um die Oberflächen zu reinigen.

Wir brauchen ein Regal, um es als Lager zu benutzen.

Ich nehme den Schrubber, um dreckige Stellen gut zu reinigen.

Ich benutze ..., um zu

Ich nehme ..., um ...zu
reinigen.

Man muss ..., um zu....



2.14

Name: _____

leicht ☐ ☐ ☐ ☐ ☐ schwer

Datum: _____

2.2 Lesen Sie die Satzanfänge und sprechen Sie den Satz zu Ende!



Die benutzen wir, um die Böden zu reinigen.



Um auch hohe Fenster zu putzen, ...

Diesen Stock kann man ausziehen, um ...

Es ist wichtig beim Verdünnen genau nach der Dosieranleitung zu arbeiten, um ...

Wir nehmen den Schrubber, um ...

Um die Fensterrahmen zu putzen, ...

Bürstenstaubsauger werden benutzt, um ...

Kesselstaubsauger werden benutzt, um ...

Ich gehe zu unserer Chefin, um ...

Ich frage, um ...

Wir nehmen Wasser, um ...

Diese Reinigungsmittel benutzen wir, um ...

Wir brauchen ein Regal, um ...

Wir benutzen einen Abzieher, um ...

Um verschiedene Bodenbeläge zu wischen, nehmen wir ...

Um dir zu helfen, gebe ich ...

Name: _____

leicht ☐ ☐ ☐ ☐ ☐ schwer

Datum: _____

2.3

Schneiden Sie die Karten aus und bilden Sie Sätze! Sprechen Sie mit Ihrem Partner Dialoge!



... um zu putzen ...

... um zu reinigen
...

... um zu
vermeiden ...

... um kürzer zu
machen ...

... um länger zu
machen ...

... um zu benutzen
...

... um zu helfen ...

... um zu
verstehen ...

... um streifenfrei
zu putzen ...

... um zu saugen
...

... um zu sagen ...

... um zu geben ...



Wir nehmen einen Abzieher,
um die Fenster streifenfrei zu
putzen.

Ok. Und was benutzen wir,
um auch hohe Fenster zu
putzen?



Dazu brauchen wir einen Teleskopstiel.
Das ist ein Stock, den man ausziehen
kann, um ihn länger oder kürzer zu
machen.

Name: _____

leicht ☐ ☐ ☐ ☐ ☐ schwer

Datum: _____

3. Lesen



3.1 Lesen Sie die Satzteile und verbinden Sie die richtigen Satzteile miteinander. Schreiben Sie sie in die Liste.



Um hohe Fenster zu putzen,

Um die Fenster streifenfrei
zu putzen,

Um die Fensterrahmen zu
putzen,

Wir nehmen einen Mopp,

Wir benutzen den
Schrubber,

Bürstenstaubsauger werden
benutzt,

Ich gehe zu unserer Chefin,

Ich frage,

Man kann ihn ausziehen,

benutzt du bitte die Lederlappen.

um die Böden zu reinigen

um langflorige Teppichböden zu
saugen.

um ihr Bescheid zu sagen.

benutze wir die Lederlappen, die dort
hängen.

um dreckige Stellen gut zu reinigen.

um ihn länger oder kürzer zu machen.

nehmen wir einen Teleskopstiel.

um die Wörter richtig zu verstehen.

Name: _____

leicht ☐ ☐ ☐ ☐ ☐ schwer

Datum: _____

3.2 Lesen Sie die Sätze und markieren Sie alle Infinitive mit um zu in den Sätzen.



Um die Fensterrahmen zu putzen, benutzt du die Lederlappen hier.



Ich gehe zu unserer Chefin, um ihr Bescheid zu sagen.



Man muss genau nach der Dosiernaleitung arbeiten, um Gefahren für die Gesundheit zu vermeiden.

Um auch hohe Fenster zu putzen, benutzen wir einen Teleskopstiel.

Man kann den Stock ausziehen, um ihn länger oder kürzer zu machen.

Bürstenstaubsauger werden benutzt, um langflorige Teppichböden zu saugen.

Ich benutze die Reinigungsmittel, um die Oberflächen zu reinigen.

Wir nehmen Wasser, um die Reinigungsmittel zu verdünnen.

Wir brauchen ein Regal, um es als Lager zu benutzen.

Ich gebe der Kollegin eine Einweisung, um ihr zu helfen.

Ich nehme den Schrubber, um dreckige Stellen gut zu reinigen.

Hier liegen die Abzieher, die wir benutzen, um die Fenster streifenfrei zu putzen.

Man muss fragen, um die Wörter richtig zu verstehen.

Wir brauchen den Raum, um Putzsachen zu lagern.

Name: _____

leicht ☐ ☐ ☐ ☐ ☐ schwer

Datum: _____

3.3 Lesen Sie den Basistext und markieren Sie alle Infinitive mit um zu. Schreiben Sie die Infinitive mit um zu heraus! Kennen Sie noch andere Infinitive mit um zu?



Beispiel: um zu saugen

Andere Infinitive mit um zu:

Name: _____

leicht ☐ ☐ ☐ ☐ ☐ schwer

Datum: _____

4. Schreiben

4.1 Vervollständigen Sie die Sätze mit um zu und passenden Infinitiven aus dem Kasten!

um zu

verstehen, putzen, putzen, verdünnen, reinigen, saugen, helfen, sagen,
machen, geben, vermeiden



Ich gehe zu meiner Kollegin, _____ ihr eine Einweisung _____.

Hier liegen die Abzieher, die wir benutzen, _____ die Fenster streifenfrei _____.

Wir nehmen Wasser, _____ die Reinigungsmittel _____.

Man muss genau nach der Dosiernaleitung arbeiten, _____ Gefahren für die Gesundheit _____.

Man kann den Stock ausziehen, _____ ihn länger oder kürzer _____.

Ich gebe der Kollegin eine Einweisung, _____ ihr _____.

Man muss fragen, _____ die Wörter richtig _____.

Ich gehe zu unserer Chefin, _____ ihr Bescheid _____.

Ich nehme den Schrubber, _____ dreckige Stellen gut _____.

Bürstenstaubsauger werden benutzt, _____ langflorige Teppichböden _____.

_____ auch hohe Fenster _____, benutzen wir einen Teleskopstiel.

Name: _____

Datum: _____

leicht ☐ ☐ ☐ ☐ ☐ schwer

4.2 Vervollständigen Sie die Sätze!

Beispiel:

Wir benutzen ...,
um ... zu

Wir benutzen einen Teleskopstiel, um hohe Fenster zu putzen.



Ich nehme den
Schrubber, um ...

..., um streifenfrei
zu putzen.

Die Kollegin fragt,
um ...

Um Gefahren zu
vermeiden, ...

Um die
Fensterrahmen zu
...

Um die Böden zu
reinigen, ...

..., gebe ich der
Kollegin eine
Einweisung.

Datum: _____

This image shows a single sheet of white paper with horizontal ruling lines. The lines are evenly spaced and run across the width of the page. There are no margins, text, or other markings on the paper.

Name: _____

Datum: _____

leicht ☐ ☐ ☐ ☐ ☐ schwer

Spiel



Name: _____

leicht ☐ ☐ ☐ ☐ ☐ schwer

Datum: _____

Ich packe meinen Koffer und nehmemit.

Ziehen Sie eine Karte. Sprechen Sie den Satz in der Überschrift. Am Ende nennen Sie Ihr Wort von der Karte. Der nächste Spieler zieht eine Karte. Er nennt den Satz in der Überschrift, das Wort des Mitspielers und dann sein eigenes Wort. Und so weiter...



die Kollegin	der Name	der Arbeitstag	die Arbeit
der Raum	die Putzsachen	die Frage	die Chefin
die Einweisung	die Mitarbeiterin	der Reinigungswagen	das Reinigungsmittel
der Putzschrank	das Fenster	der Teleskopstil	der Stock
das Plastik	der Lederlappen	der Fensterrahmen	das Regal

Name: _____

leicht ☐ ☐ ☐ ☐ ☐ schwer

Datum: _____

das Lager	das Wasser	die Bodenlänge	die Oberfläche
das Glas	der Kunststoff	das Holz	die Dosierungs- anleitung
die Gesundheit	die Mitte	der Putzeimer	der Schrubber
der Besen	das Kehrblech	der Handfeger	der Bürstenstaub- sauger
der Kesselstaub- sauger	der Staubsauger- beutel	der Faden	der Teppich

Name: _____

leicht ☐ ☐ ☐ ☐ ☐ schwer

Datum: _____


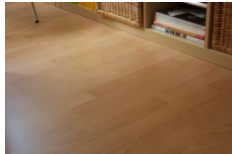

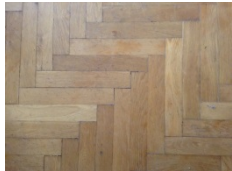

Glossar: Putzen Station 2

Abzieher, der	
aufbewahren	lagern
auffüllen	wieder voll machen
Bodenbelag, der	damit ist der Boden bedeckt, z.B. Teppich, Laminat, Parkett
Bürstenstaubsauger, der	
Dosierungsanleitung, die	Erklärung auf einer Packung, wie viel man das Mittel mit Wasser mischen muss
Einweisung, die geben/bekommen	eine neue Aufgabe, Arbeit erklärt bekommen
Fliese, die	
Handfeger, der	
Kehrblech, das	

Name: _____

Datum: _____


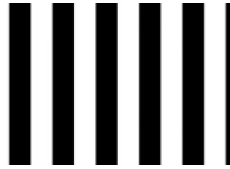
leicht ☐ ☐ ☐ ☐ ☐ schwer

Kesselstaubsauger, der	
Kunststoff, der	Plastik
kurzflorig	mit kurzen Fäden
Laminat, das	
langflorig	mit langen Fäden
Lederlappen, der	
Oberfläche, die	die Seite einer Sache, die oben ist
Parkett, das	
Reinigungsmittel, das	chemisches Mittel, mit dem man Dinge sauber machen kann
Reinigungswagen, der	

Name: _____

leicht ☐ ☐ ☐ ☐ ☐ schwer

Datum: _____

Schrubber, der	
Streifen, der	
streifenfrei	ohne Streifen
Teleskopstiel, der	ein Stock aus Plastik, den man länger oder kürzer machen kann
verdünnen	mit Wasser mischen, um die Konzentration zu verringern

Name: -----

leicht ☐ ☐ ☐ ☐ ☐ schwer

Datum: -----

Externe Bildnachweise:

Foto "Bürstentaubsauger " © Arpingstone commons.wikimedia.org (S. 5, 23, 25, 50)