

Claudia Kuhnen – Eva Dammers – Alexis Feldmeier

Station 2

Taxi Fahren – Geräte und Werkzeuge ,Im Taxi'



B1

Kontakt: alphaportfolio@uni-muenster.de

Alphaportfolio & Alphawerkstatt

Projektleitung: Dr. Alexis Feldmeier

Wiss. Mitarbeiterinnen: Eva Dammers / Claudia Kuhnen

Mitarbeitende Hilfskräfte: Miriam Chávez, Jessica Dlugaj, Massimo Müller, Denise Rietig, Martin Schulze Weischer, Theresa Schwaiger

Inhaltliche Beratung und Texte: Andrea Six, Elisa Stute

Germanistisches Institut der Westfälischen Wilhelms-Universität Münster

In Kooperation mit dem Internationaler Bund Bielefeld

Gefördert durch das Bundesministerium für Bildung und Forschung (BMBF)

Homepage: <http://www.uni-muenster.de/Germanistik/alphaportfolio/>

Grafiken & Icons: Anna Dammers

Fotos: Alphaportfolio, externe Bildnachweise siehe Anhang

Name: _____

Datum: _____

leicht ☐ ☐ ☐ ☐ ☐ schwer

Station 2: Im Taxi

Hören und lesen Sie!



2.01



Bärbel

Heute werden wir uns die Geräte im Fahrzeug ein wenig näher anschauen.



Achim

Ja, ich kenne die Geräte schon etwas. Es ist aber gut, wenn du mir alles nochmal in Ruhe erklärst. Wir werden sehen, ob ich alles kenne.



Bärbel

Wir werden mit dem Taxameter anfangen. Das Taxameter **erfasst** den Preis der Fahrt. Das geschieht **auf Basis** der **geltenden Taxitarife**. Wenn ein Kunde danach fragt, kannst du ihm das so erklären. Das wird immer wieder passieren.



Geltende Taxitarife	
Tagestarif	20 Cent
Nachttarif	80 Cent
Sonn- und Feiertage	30 Cent
Zuschläge	95 Cent



Achim

In Ordnung. Wie ist es, wenn ich an einer Ampel stehen bleibe oder auf einen Kunden warte? Wird das Taxameter dann einfach weiterlaufen?

Name: _____

leicht ☐ ☐ ☐ ☐ ☐ schwer

Datum: _____



Bärbel

Ja, wenn du es bei der **Fahrtannahme** startest, wird es bis zum Ende der Fahrt weiterlaufen. Neben dem Taxameter wird der Funk in Zukunft auch wichtig sein. Über den Funk wirst du den Kontakt zur Zentrale haben.



Achim

Und die Zentrale wird mir die Fahrten übermitteln, richtig?



Bärbel

Genau. Aus diesem Grund ist es auch wichtig, dass du über den Funk immer erreichbar bist.



Achim

Und wenn ich das Fahrzeug mal verlassen muss? Das wird vielleicht mal passieren, oder?



Bärbel

Natürlich wird es mal vorkommen, dass der Fahrer das Fahrzeug verlässt. Aus diesem Grund haben alle Angestellten ein Handy bei sich. Wenn die Zentrale dich über den Funk mal nicht **erreichen** kann, dann wird sie es auf deinem Handy versuchen.



Achim

Ja, klar. Es wird wichtig sein, während der Schicht immer **erreichbar** zu sein.



Name: _____

leicht ☐ ☐ ☐ ☐ ☐ schwer

Datum: _____



Bärbel

Kommen wir nun noch zu dem **EC-Lesegerät**. Auch wenn man es sich nicht vorstellen kann, dieses Gerät werden wir in Zukunft bei der Arbeit immer mehr benötigen.



Achim

Wie meinst du das?



Bärbel

Naja, du wirst oft auf Fahrgäste treffen, die kein Bargeld dabei haben. Wenn das der Fall ist, suchen sie oft nach einem Taxi mit einem EC-Lesegerät. Aus diesem Grund solltest du auch immer darauf achten, dass es **funktionstüchtig** ist. So werden die Kunden immer die Wahl haben, ob sie lieber **bar** oder **mit Karte bezahlen**.



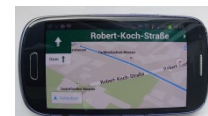
Achim

Gut. Gibt es noch weitere Geräte, die ich kennen sollte?

Ja, es gibt noch ein Gerät, nämlich das **Navigationssystem**. Meistens braucht man es als Taxifahrer nicht. Manchmal wirst du aber Kunden haben, die Adressen weiter außerhalb angeben, zum Beispiel in einer anderen Stadt. In solchen Fällen wird es für dich praktisch sein, eine Hilfe zu haben.



Bärbel



Achim

Ja, stimmt. Das kann ich mir in solchen Fällen gut vorstellen. Danke, Bärbel.

Name: _____

leicht ☐ ☐ ☐ ☐ ☐ schwer

Datum: _____

Sätze



Name: _____

leicht ☐ ☐ ☐ ☐ ☐ schwer

Datum: _____

1. Sätze hören

1.1 Hören Sie die Sätze und ergänzen Sie die Satzmelodie!



In Ordnung. ↓ Wird das Taxameter einfach weiterlaufen? ↑



Über den Funk wirst du den Kontakt zur Zentrale haben.



Und die Zentrale wird mir die Fahrten übermitteln, richtig?



Genau. Aus diesem Grund ist es auch wichtig, dass du über den Funk immer erreichbar bist.



Und wenn ich das Fahrzeug mal verlassen muss? Das wird vielleicht mal passieren, oder?



Gut. Gibt es noch weitere Geräte, die ich kennen sollte?



Ja, stimmt. vorstellen. Das kann ich mir in solchen Fällen gut



2.02

Name: _____

leicht ☐ ☐ ☐ ☐ ☐ schwer

Datum: _____

1.2 Hören Sie die Fragen und ordnen Sie die passenden Antworten zu!



2.03

1	2	3	4	5	6	7	8	9	10	11	12
			a								

a Du musst immer erreichbar sein, damit die Zentrale dir Fahrten übermitteln kann.

b Das Taxameter erfasst den Preis der Fahrt.

c Wenn du das Fahrzeug verlässt, solltest du ein Handy bei dir haben.

d Die Preise werden auf Basis der geltenden Taxitarife erfasst.

e Fahrgäste, die kein Bargeld haben suchen oft nach einem Taxi mit EC-Lesegerät.

f Die Kunden können bar oder mit Karte bezahlen.

g Ja, es gibt noch ein Gerät, nämlich das Navigationssystem.

h Du brauchst es, wenn Kunden eine Adresse weiter außerhalb angeben.

i Ja, ich kenne die Geräte schon etwas.

j Du solltest immer darauf achten, dass es funktionstüchtig ist.

k Es ist wichtig, während der Schicht immer erreichbar zu sein.

l Heute werden wir uns die Geräte im Fahrzeug ein wenig näher anschauen.

Name: _____

leicht ☐ ☐ ☐ ☐ ☐ schwer

Datum: _____

1.3 Hören und ergänzen Sie die Fragen!



2.04

1. Was werden _____?
2. Kennst du _____?
3. Auf welcher Basis _____?
4. Wie ist es, wenn ich _____?
5. Wird das Taxameter _____?
6. Und wenn ich das Fahrzeug
_____?
7. Warum ist es wichtig, _____?
8. Wie meinst _____?
9. Worauf muss bei dem _____?
10. Gibt es noch weitere
_____?
11. Warum ist das _____?
12. Wie können die _____?
13. Wann brauche ich _____?
14. Kennst du _____?

Name: _____

leicht ☐ ☐ ☐ ☐ ☐ schwer

Datum: _____

2. Sätze sprechen

2.1 Hören Sie die Sätze und sprechen Sie nach. Nehmen Sie sich auf!



2.05

1. Heute werden wir uns die Geräte im Fahrzeug näher anschauen.
2. Das Taxameter erfasst den Preis der Fahrt.
3. Das geschieht auf Basis der geltenden Taxitarife.
4. Wenn du das Taxameter bei der Fahrtannahme startest, wird es bis zum Ende der Fahrt weiterlaufen.
5. Natürlich wird es mal vorkommen, dass der Fahrer das Fahrzeug verlässt.
6. Wenn die Zentrale dich über den Funk mal nicht erreichen kann, dann wird sie es auf deinem Handy versuchen.
7. Es wird wichtig sein, während der Schicht immer erreichbar zu sein.
8. Kommen wir nun noch zu dem EC-Lesegerät.
9. Aus diesem Grund solltest du auch immer darauf achten, dass es funktionstüchtig ist.
10. So werden die Kunden immer die Wahl haben, ob sie lieber bar oder mit Karte bezahlen.
11. Ja, es gibt noch ein Gerät, nämlich das Navigationssystem.
12. Meistens braucht man es als Taxifahrer nicht.
13. Das kann ich mir in solchen Fällen gut vorstellen.

Name: _____

leicht ☐ ☐ ☐ ☐ ☐ schwer

Datum: _____

- 2.2 Lesen Sie die Wörter und sprechen Sie einen passenden Satz dazu.
Ihr Partner kontrolliert. Sagen und schreiben Sie den Satz auch in Ihrer Muttersprache!



Beispiel: Taxameter

Das Taxameter erfasst
den Preis der Fahrt.

auf Basis

Fahrtannahme

Funk

erreichen

erreichbar

EC-Lesegerät

funktionstüchtig

Fahrgäste

Navigationssystem

bar bezahlen

mit Karte bezahlen

Name: _____

leicht ☐ ☐ ☐ ☐ ☐ schwer

Datum: _____

2.3 Fragen Sie Ihren Partner. Beantworten Sie die Fragen Ihres Partners.



Sprecherin 1



Kennst du die Geräte?



.....



Auf welcher Basis werden die Preise erfasst?



.....



Warum ist es wichtig, immer erreichbar zu sein?



.....



Warum ist das EC-Lesegerät so wichtig?



.....



Wie können die Kunden bezahlen?



.....

Name: _____

leicht ☐ ☐ ☐ ☐ ☐ schwer

Datum: _____

2.3 Fragen Sie Ihren Partner. Beantworten Sie die Fragen Ihres Partners.



Sprecherin 2



Was werden wir heute machen?



.....



Was passiert, wenn ich das Fahrzeug mal verlassen muss?



.....



Wie ist es, wenn ich an einer Ampel stehen bleibe?



.....



Wir das Taxameter dann einfach weiterlaufen?



.....



Wann brauche ich das Navigationssystem?



.....

Name: _____

leicht ☐ ☐ ☐ ☐ ☐ schwer

Datum: _____

3. Sätze lesen

3.1 Verbinden Sie zu Sätzen!



1	2	3	4	5	6
Wenn ein Kunde danach fragt,...	Wenn die Zentrale dich über den Funk nicht erreichen kann,...	So werden die Kunden immer die Wahl haben,...	Auch wenn man es sich nicht vorstellen kann,...	Wenn das der Fall ist,...	Manchmal wirst du aber Kunden haben...
a	dann wird sie es auf deinem Handy versuchen.				
b	ob sie lieber bar oder mit Karte bezahlen.				
c	dieses Gerät werden wir in Zukunft bei der Arbeit immer mehr benötigen.				
d	suchen sie oft nach einem Taxi mit einem EC-Lesegerät.				
e	kannst du ihm das so erklären.				
f	die Adressen weiter außerhalb angeben.				

1	2	3	4	5	6
e					

Name: _____

leicht ☐ ☐ ☐ ☐ ☐ schwer

Datum: _____

3.2 Lesen Sie die Sätze und kreuzen Sie an! Richtig oder falsch?



1. Wir werden mit dem Taxameter anfangen.

☐ richtig

☐ falsch

2. Der Preis der Fahrt wird auf Basis der alten Taxitarife erfasst.

☐ richtig

☐ falsch

3. Wenn du das Taxameter bei der Fahrtannahme startest, wird es nur bis zur nächsten Ampel weiterlaufen.

☐ richtig

☐ falsch

4. Die Zentrale übermittelt die Fahrten über den Funk.

☐ richtig

☐ falsch

5. Wenn die Zentrale dich über den Funk nicht erreichen kann, wird sie es auf deinem Handy versuchen.

☐ richtig

☐ falsch

6. Es wird nicht vorkommen, dass der Fahrer das Fahrzeug verlässt.

☐ richtig

☐ falsch

7. Manchmal gibt es Kunden, die Adressen weiter außerhalb angeben.

☐ richtig

☐ falsch

8. Das EC-Lesegerät wird in Zukunft bei der Arbeit immer mehr benötigt.

☐ richtig

☐ falsch

9. Meistens braucht man das Navigationssystem als Taxifahrer nicht.

☐ richtig

☐ falsch

Name: _____

leicht ☐ ☐ ☐ ☐ ☐ schwer

Datum: _____

3.3 Lesen Sie die Sätze! Finden Sie die Synonyme!



- | | | | |
|----|--|---|---|
| 1 | Das Taxameter erfasst den Preis der Fahrt. | a | Ich halte an der Ampel an. |
| 2 | Ich bleibe an der Ampel stehen. | b | Während der Arbeitszeit muss man dich über Funk oder Handy kontaktieren können. |
| 3 | Über den Funk wirst du den Kontakt zur Zentrale haben. | c | Das kannst du Kunden sagen, falls sie mal fragen. |
| 4 | Es ist wichtig, während der Schicht immer erreichbar zu sein. | d | Die Fahrten werden von der Zentrale an dich weitergegeben. |
| 5 | Du solltest darauf achten, dass das EC-Lesegerät funktionstüchtig ist. | e | Die Zentrale wird probieren, dich über den Funk zu kontaktieren. |
| 6 | Wenn ein Kunde danach fragt, kannst du ihm das so erklären. | f | Es gibt Kunden, die möchten bargeldlos zahlen. |
| 7 | Die Zentrale übermittelt die Fahrten. | g | Wenn ich eine Fahrt annehme, starte ich das Taxameter. |
| 8 | Die Zentrale wird versuchen, dich über den Funk zu erreichen. | h | Schau immer nach, ob das EC-Lesegerät funktioniert. |
| 9 | Manche Kunden wollen mit Karte bezahlen. | i | Du kannst die Zentrale über den Funk kontaktieren. |
| 10 | Ich starte das Taxameter bei der Fahrtannahme. | j | Das Taxameter zeigt den Fahrtpreis an. |

1	2	3	4	5	6	7	8	9	10

Name: _____

leicht ☐ ☐ ☐ ☐ ☐ schwer

Datum: _____

4. Sätze schreiben

4.1 Schreiben Sie die Sätze zu Ende!

1. Heute werden wir uns die Geräte
_____.
2. Das Taxameter
_____.
3. Neben dem Taxameter wird der
_____.
4. Natürlich wird es mal vorkommen,
_____.
5. Wenn die Zentrale dich über den Funk mal nicht erreichen kann,
_____.
6. Es wird wichtig sein,
_____.
7. Auch wenn man es sich nicht vorstellen kann,
_____.
8. Naja, du wirst oft auf Fahrgäste treffen,
_____.
9. Wenn das der Fall ist,
_____.
10. So werden die Kunden immer die Wahl haben,
_____.
11. Ja, es gibt noch ein Gerät,
_____.
12. Manchmal wirst du aber Kunden haben,
_____.
13. In solchen Fällen wird es für dich praktisch sein,
_____.



Name: _____

leicht ☐ ☐ ☐ ☐ ☐ schwer

Datum: _____

4.2 Ordnen Sie die Sätze und schreiben Sie sie richtig!

kannst du Wenn danach ein Kunde fragt das so erklären.
ihm



Wenn ein Kunde danach fragt, kannst du ihm das so erklären.

auf Basis der geltenden Taxitarife. Das geschieht

bei der Fahrtannahme Wenn es du startest, weiterlaufen. bis
zum Ende der Fahrt wird es

auch wichtig, Aus diesem Grund es ist dass immer bist. über
den Funk erreichbar du

ob lieber bar oder mit Karte sie bezahlen. immer die Wahl
So die Kunden werden haben,

Name: _____

leicht ☐ ☐ ☐ ☐ ☐ schwer

Datum: _____

4.3 Beantworten Sie die Fragen! Schreiben Sie zu jeder Frage einen Satz!



Was macht das Taxameter?



Was macht die Zentrale, wenn sie dich über den Funk nicht erreichen kann?

Warum ist das EC-Lesegerät wichtig?

Wann braucht der Fahrer das Navigationssystem?

Worauf muss man beim EC-Lesegerät achten?

Name: _____

leicht ☐ ☐ ☐ ☐ ☐ schwer

Datum: _____

Texte



Name: _____

leicht ☐ ☐ ☐ ☐ ☐ schwer

Datum: _____

1. Texte hören

1.1 Hören Sie den Basistext! Welche Antwort ist richtig?

1. Was macht das Taxameter?

- ☐ Das Taxameter erfasst die Zeit der Fahrt.
- ☐ Das Taxameter erfasst die Arbeitszeit des Fahrers.
- ☐ Das Taxameter erfasst den Preis der Fahrt.

2. Was macht die Zentrale, wenn sie den Fahrer nicht über den Funk erreichen kann?

- ☐ Sie wird es auf dem Handy des Fahrers versuchen.
- ☐ Sie wird einen anderen Fahrer kontaktieren.
- ☐ Sie wird es weiterhin über den Funk versuchen.

3. Warum ist das EC-Lesegerät wichtig?

- ☐ Weil manche Kunden zu viel Bargeld haben.
- ☐ Weil manche Fahrgäste kein Bargeld dabei haben.
- ☐ Weil manche Fahrgäste gerne mit EC-Karte zahlen.

4. Worauf muss man bei dem EC-Lesegerät achten?

- ☐ Man sollte immer darauf achten, dass es sauber ist.
- ☐ Man sollte immer darauf achten, dass es funktionstüchtig.
- ☐ Man sollte immer darauf achten, dass es gut versteckt ist.



2.06

Name: _____

leicht ☐ ☐ ☐ ☐ ☐ schwer

Datum: _____

1.2 Vervollständigen Sie die Texte mit den Wörtern aus der Box.

wieder passieren, geltenden Taxitarife, erfasst den Preis,
dem Taxameter anfangen, auf Basis, das so erklären



Bärbel

Wir werden mit _ _ _ _ _ . Das
Taxameter _ _ _ _ _ der Fahrt. Das geschieht
_ _ _ _ _ der _ _ _ _ _ . Wenn
ein Kunde danach fragt, kannst du ihm _ _ _ _ _ .
Das wird immer _ _ _ _ _ .

nicht erreichen kann, ein Handy bei sich, der
Fahrer, auf deinem Handy versuchen



Bärbel

Natürlich wird es mal vorkommen, dass _ _ _ _ _ das
Fahrzeug verlässt. Aus diesem Grund haben alle Angestellten _ _ _
_ _ _ _ _ . Wenn die Zentrale dich über den Funk
mal _ _ _ _ _ , dann wird sie es _ _ _
_ _ _ _ _ .

bar oder mit Karte, kein Bargeld dabei, mit einem
EC-Lesegerät, funktionstüchtig ist



Bärbel

Naja, du wirst oft auf Fahrgäste treffen, die _ _ _ _ _
_ _ _ _ _ haben. Wenn das der Fall ist, suchen sie oft nach einem
Taxi _ _ _ _ _ . Aus diesem Grund
solltest du auch immer darauf achten, dass es
_ _ _ _ _ . So werden die Kunden die
Wahl haben, ob sie lieber _ _ _ _ _
bezahlen.



2.07

Datum: _____

leicht ☐

schwer

1.3 Hören Sie die Texte und schreiben Sie!

[illegible]

2.08



Name: _____

leicht ☐ ☐ ☐ ☐ ☐ schwer

Datum: _____

2. Texte sprechen

2.1 Hören Sie den Text und sprechen Sie für Achim.



Heute werden wir uns die Geräte im Fahrzeug ein wenig näher anschauen.



Wir werden mit dem Taxameter anfangen. Das Taxameter erfasst den Preis der Fahrt. Das geschieht auf Basis der geltenden Taxitarife. Wenn ein Kunde danach fragt, kannst du ihm das so erklären. Das wird immer wieder passieren.



Ja, wenn du es bei der Fahrtannahme startest, wird es bis zum Ende der Fahrt weiterlaufen. Neben dem Taxameter wird der Funk in Zukunft auch wichtig sein. Über den Funk wirst du den Kontakt zur Zentrale haben.



Genau. Aus diesem Grund ist es auch wichtig, dass du über den Funk immer erreichbar bist.



Natürlich wird es mal vorkommen, dass der Fahrer das Fahrzeug verlässt. Aus diesem Grund haben alle Angestellten ein Handy bei sich. Wenn die Zentrale dich über den Funk mal nicht erreichen kann, dann wird sie es auf deinem Handy versuchen.



2.09

Name: _____

Datum: _____

leicht ☐ ☐ ☐ ☐ ☐ schwer

2.2 Sprechen Sie mit Ihrem Partner.
Was passiert in den Bildern?



Heute werden wir ...

Es ist aber gut, ...

...den Preis der Fahrt.



Das geschieht ...

...wird es bis zum Ende ...

..., dann wird sie es auf ...



Es wird wichtig sein, ...

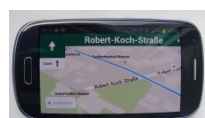
Kommen wir nun ...

Aus diesem Grund ...



..., ob sie lieber ...

Ja, es gibt noch ein Gerät, ...



Name: _____

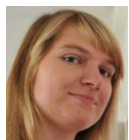
leicht ☐ ☐ ☐ ☐ ☐ schwer

Datum: _____

2.3 Sie sind Bärbel und geben Achim eine Einweisung. Welche Geräte gibt es im Taxi und wozu werden sie gebraucht? Spielen Sie den Dialog!

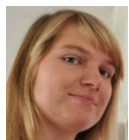


Das Taxameter



Wir werden mit dem Taxameter anfangen. ...

Wie ist es, wenn ...?



Wenn du es bei der Fahrtannahmen startest, ...

Der Funk



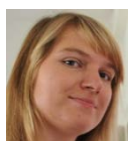
...

...



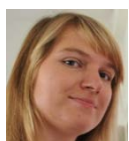
...

Das EC-Gerät



...

...



...

Das Navigationsgerät



...

...



...

Name: _____

leicht ☐ ☐ ☐ ☐ ☐ schwer

Datum: _____

3. Texte lesen

3.1 Lesen Sie die Texte. Sind sie richtig oder falsch?

Kommen wir nun noch zu dem EC-Lesegerät. Auch wenn man es sich nicht vorstellen kann, dieses Gerät werden wir in der Vergangenheit bei der Arbeit immer mehr benötigen.

richtig

falsch

☐☐

Aus diesem Grund solltest du auch immer darauf achten, dass es funktionstüchtig ist. So werden die Kunden immer die Wahl haben, ob sie lieber bar oder gar nicht bezahlen.

richtig

falsch

☐☐

Wir werden mit dem Taxameter anfangen. Das Taxameter erfasst den Preis der Fahrt. Das geschieht auf Basis der geltenden Taxitarife.

richtig

falsch

☐☐

Manchmal wirst du aber Kunden haben, die Adressen nicht angeben, zum Beispiel in einer anderen Stadt. In solchen Fällen wird es für dich praktisch sein, eine Hilfe zu haben.

richtig

falsch

☐☐

Ja, klar. Es wird unwichtig sein, während der Schicht immer erreichbar zu sein.

richtig

falsch

☐☐

Ja, ich kenne die Geräte schon etwas. Es ist aber gut, wenn du mir alles nochmal in Ruhe erklärst. Wir werden sehen, ob ich alles kenne.

richtig

falsch

☐☐

Neben dem Taxameter wird der Funk in Zukunft auch überflüssig sein. Über den Funk wirst du den Kontakt zur Zentrale haben.

richtig

falsch

☐☐

Natürlich wird es mal vorkommen, dass der Fahrer das Fahrzeug verlässt. Aus diesem Grund haben alle Angestellten ein Handy bei sich.

richtig

falsch

☐☐

Und wenn ich das Fahrzeug mal verlassen muss? Das wird vielleicht mal passieren, oder?

richtig

falsch

☐☐

Name: _____

leicht ☐ ☐ ☐ ☐ ☐ schwer

Datum: _____

3.2

Beantworten Sie die Fragen zum Text.
In welcher Zeile des Basistextes steht die Antwort?



Warum sollte Achim immer darauf achten, dass das EC-Gerät funktionstüchtig ist?

Antwort in Zeile

Was passiert, wenn die Zentrale Achim mal über Funk nicht erreichen kann?

Antwort in Zeile

Wie lange läuft das taxameter, wenn Achim es beid er Fahrtannahme startet?

Antwort in Zeile

Warum haben alle Angestellten ein Handy bei sich?

Antwort in Zeile

Wann ist das Navigationsgerät praktisch?

Antwort in Zeile

Warum ist es wicht, immer über Funk erreichbar zu sein?

Antwort in Zeile

Was werden sich Bärbel und Achim heute anschauen?

Antwort in Zeile

Was macht das Taxameter?

Antwort in Zeile

Name: _____

leicht ☐ ☐ ☐ ☐ ☐ schwer

Datum: _____

3.3 Lesen Sie! Ordnen Sie die Texte den Überschriften zu.



- a) Neben dem Taxameter wird der Funk in Zukunft auch wichtig sein. Über den Funk wirst du den Kontakt zur Zentrale haben.
- b) Ja, es gibt noch ein Gerät, nämlich das Navigationssystem. Manchmal wirst du Kunden haben, die Adressen weiter außerhalb angeben, zum Beispiel in einer anderen Stadt.
- c) Hallo! Heute werden wir uns die Geräte im Fahrzeug ein wenig näher anschauen.
- d) Wir werden mit dem Taxameter anfangen. Das Taxameter erfasst den Preis der Fahrt. Das geschieht auf Basis der geltenden Taxitarife.
- e) Kommen wir nun noch zu dem EC-Lesegerät. Auch wenn man es sich nicht vorstellen kann, dieses Gerät werden wir in Zukunft bei der Arbeit immer mehr benötigen.
- f) Natürlich wird es mal vorkommen, dass der Fahrer das Fahrzeug verlässt. Aus diesem Grund haben alle Angestellten ein Handy bei sich. Wenn die Zentrale dich über den Funk mal nicht erreichen kann, dann wird sie es auf deinem Handy versuchen.

1 c

Begrüßung

2 ___

Der Taxameter

3 ___

Der Funk

4 ___

Das Handy

5 ___

Das EC-Gerät

6 ___

Das Navigationssystem

Name: _____

Datum: _____

leicht ☐ ☐ ☐ ☐ ☐ schwer

4. Texte schreiben

4.1 Diktat. Hören Sie den Text und schreiben Sie mit.



2.10

Name: _____

leicht ☐ ☐ ☐ ☐ ☐ schwer

Datum: _____

4.2 Lesen Sie den Text. Markieren Sie die Fehler und schreiben Sie den Text neu!



Achim

Und die Zentrale wird mir die Fahrten bezahlen, richtig?



Bärbel

Genau. Aus diesem Grund ist es auch wichtig, dass du für den Kunden nie erreichbar bist.



Achim

Und wenn ich den Imbiss mal verlassen muss? Das wird bestimmt nicht passieren, und?



Bärbel

Natürlich wird es nicht vorkommen, dass der Fahrer das Fahrzeug im Stich lässt. Aus diesem Grund haben alle Angestellten ein EC-Gerät bei sich. Wenn die Zentrale dich über den Hund mal nicht bezahlen kann, als sie wird sie es auf deinem Handy versuchen.



Achim

Ja, klar. Es wird wichtig sein, seit der Schicht immer erreichbar zu sein.



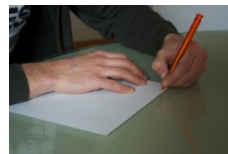
Bärbel

Kommen wir nun noch zu dem ABC-Lesegerät. Auch wenn man es sich nicht vorstellen kann, dieses Fahrzeug werden wir in der Gegenwart bei der Arbeit nicht mehr benötigen.

Datum: _____

leicht ☐ ☐ ☐ ☐ ☐ schwer

Schreiben Sie hier den Text neu!

[illegible]

Name: _____

leicht ☐ ☐ ☐ ☐ ☐ schwer

Datum: _____

- 4.3 Der neue Kollege war heute nicht da. Schreiben Sie ihm eine Email und berichten Sie ihm, was für Geräte es in einem Taxi gibt und wofür sie benötigt werden.

Beispiel: Lieber Achim,
heute werde ich dir die Geräte im Fahrzeug ein wenig
näher erklären. ...



Name: _____

Datum: _____

leicht ☐ ☐ ☐ ☐ ☐ schwer

Schau genau



Name: _____

leicht ☐ ☐ ☐ ☐ ☐ schwer

Datum: _____

1. Hören

1.1 Hören Sie die Verben im Futur I und sprechen Sie nach! Übersetzen Sie in Ihre Muttersprache!



2.11

werden anschauen

werden sehen

werden anfangen

wird passieren

wird weiterlaufen

wird sein

wirst haben

wird übermitteln

wird vorkommen

wird versuchen

werden benötigen

wirst treffen

werden haben

Name: _____

leicht ☐ ☐ ☐ ☐ ☐ schwer

Datum: _____

Hören Sie die Sätze mit den richtigen Verben im Futur I und verbinden
1.2 Sie! Schreiben Sie die Sätze mit den richtigen Verben im Futur I in die Liste.



2.12

Heute ... wir uns die Geräte näher ...		werden ... anfangen
Wir ... mit dem Taxameter		wird ... versuchen
Und die Zentrale ... mir die Fahrten ...?		wirst ... treffen
Das ... immer wieder ...		wird ... übermitteln
Dann ... sie es auf dem Handy ...		wirst ... haben
Über den Funk ... du den Kontakt zur Zentrale ...		werden ... anschauen
Du ... oft auf Fahrgäste treffen, die kein Bargeld dabei ...		wird ... passieren

Name: _____

leicht ☐ ☐ ☐ ☐ ☐ schwer

Datum: _____

1.3 Hören Sie und verbinden Sie! Schreiben Sie die richtigen Antworten zu den Fragen in die Liste.



2.13

Was werden Bärbel und Achim heute machen?	Achim wird oft auf Fahrgäste treffen, die kein Bargeld dabei haben.
Wie wichtig wird in Zukunft das EC-Gerät sein?	So werden die Kunden immer die Wahl haben, ob sie lieber bar oder mit Karte zahlen.
Werden Fahrgäste oft kein Bargeld dabei haben?	Manchmal wird Achim Kunden haben, die Adressen außerhalb angeben, zum Beispiel in einer anderen Stadt.
Warum wird es wichtig sein, dass das EC-Gerät funktionstüchtig ist?	Sie werden sich heute die Geräte im Fahrzeug näher anschauen.
Wann wird ein Navigationssystem praktisch sein?	Das EC-Gerät werden sie in Zukunft immer mehr benötigen.

Name: _____

leicht ☐ ☐ ☐ ☐ ☐ schwer

Datum: _____

2. Sprechen

2.1 Hören Sie die Sätze und sprechen Sie nach! Bilden Sie eigene Sätze!

Wir werden mit dem Taxameter anfangen.

Wird das Taxameter dann einfach weiterlaufen?

Wir werden sehen, ob ich alles kenne.

Neben dem Taxameter wird der Funk in Zukunft auch wichtig sein.

Und die Zentrale wird mir die Fahrten übermitteln, richtig?

Heute werden wir uns die Geräte im Fahrzeug ein wenig näher anschauen.

Das wird vielleicht mal passieren, oder?

Wenn die Zentrale dich über den Funk mal nicht erreichen kann, dann wird sie es auf deinem Handy versuchen.

Ja, wenn du es bei der Fahrtannahme startest, wird es bis zum Ende der Fahrt weiterlaufen.

Das wird immer wieder passieren.

Über den Funk wirst du den Kontakt zur Zentrale haben.

Auch wenn man es sich nicht vorstellen kann, dieses Gerät werden wir in Zukunft bei der Arbeit immer mehr benötigen.

Natürlich wird es mal vorkommen, dass der Fahrer das Fahrzeug verlässt.

Manchmal wirst du ...

In Zukunft werden ...

Wir werden heute ...



2.14

Name: _____

leicht ☐ ☐ ☐ ☐ ☐ schwer

Datum: _____

2.2 Lesen Sie die Satzanfänge und sprechen Sie den Satz zu Ende!



Das wird immer wieder passieren.



Ja, wenn du es bei der Fahrtannahme startest, ...

Und die Zentrale wird mir ...

Wenn die Zentrale dich über den Funk mal nicht erreichen kann, ...

Über den Funk wirst du ...

Auch wenn man es sich nicht vorstellen kann, ...

Manchmal wirst du aber Kunden haben, ...

In solchen Fällen wird es für dich praktisch sein, ...

Naja, du wirst oft auf Fahrgäste treffen, ...

So werden die Kunden immer die Wahl haben, ...

Wird das Taxameter ...

Wir werden sehen, ...

Heute werden wir ...

Neben dem Taxameter wird der Funk ...

Natürlich wird es mal vorkommen, ...

Name: _____

leicht ☐ ☐ ☐ ☐ ☐ schwer

Datum: _____

2.3 Schneiden Sie die Karten aus und bilden Sie Sätze! Sprechen Sie mit Ihrem Partner Dialoge!



... werden
anschauen ...

... werden sehen
...

... werden
anfangen ...

... wird passieren
...

... wird sein ...

... wirst haben ...

... wird übermitteln
...

... wird
weiterlaufen ...

... wirst treffen ...

... werden
benötigen ...

... wird versuchen
...

... wird vorkommen
...

... werden haben

...



Heute werden wir uns die
Geräte im Fahrzeug ...

Wir werden sehen, ...



Wir werden mit dem
Taxameter ...

Name: _____

leicht ☐ ☐ ☐ ☐ ☐ schwer

Datum: _____

3. Lesen

3.1 Lesen Sie die Satzteile und verbinden Sie die richtigen Satzteile miteinander. Schreiben Sie sie in die Liste.

Wenn du es bei der
Fahrtannahme startest,

Natürlich wird es mal
vorkommen,

Wir werden sehen,

Auch wenn man es sich nicht
vorstellen kann,

So werden die Kunden immer die
Wahl haben,

Wenn die Zentrale dich über den
Funk mal nicht erreichen kann,

Du wirst oft auf Fahrgäste
treffen,

In solchen Fällen wird es für dich
praktisch sein,

Manchmal wirst du aber Kunden
haben,

ob ich alles kenne.

dann wird sie es auf deinem Handy
versuchen.

dieses Gerät werden wir in Zukunft bei
der Arbeit immer mehr benötigen.

die kein Bargeld dabei haben.

dass der Fahrer das Fahrzeug verlässt.

die Adressen weiter außerhalb
angeben.

wird es bis zum Ende weiterlaufen.

ob sie lieber bar oder mit Karte
bezahlen.

eine Hilfe zu haben.



Name: _____

leicht ☐ ☐ ☐ ☐ ☐ schwer

Datum: _____

3.2 Lesen Sie die Sätze und markieren Sie alle Verben im Futur I in den Sätzen.



Wir werden mit dem Taxameter anfangen.



Wenn die Zentrale dich über den Funk mal nicht erreichen kann, dann wird sie es auf deinem Handy versuchen.



Neben dem Taxameter wird der Funk in Zukunft auch wichtig sein.

Das wird vielleicht mal passieren, oder?

Das wird immer wieder passieren.

Wird das Taxameter dann einfach weiterlaufen?

Ja, wenn du es bei der Fahrtannahme startest, wird es bis zum Ende der Fahrt weiterlaufen.

Und die Zentrale wird mir die Fahrten übermitteln, richtig?

Auch wenn man es sich nicht vorstellen kann, dieses Gerät werden wir in Zukunft bei der Arbeit immer mehr benötigen.

Wir werden sehen, ob ich alles kenne.

Natürlich wird es mal vorkommen, dass der Fahrer das Fahrzeug verlässt.

Heute werden wir uns die Geräte im Fahrzeug ein wenig näher anschauen.

Über den Funk wirst du den Kontakt zur Zentrale haben.

In solchen Fällen wird es für dich praktisch sein, eine Hilfe zu haben.

Name: _____

leicht ☐ ☐ ☐ ☐ ☐ schwer

Datum: _____

3.3 Lesen Sie den Basistext und markieren Sie alle Verben im Futur I.
Schreiben Sie die Verben im Futur I heraus! Kennen Sie noch andere
Verben im Futur I?



Beispiel: werden haben

Andere Verben im Futur I:

Name: _____

leicht ☐ ☐ ☐ ☐ ☐ schwer

Datum: _____

4. Schreiben

4.1 Vervollständigen Sie die Sätze mit den Verben im Futur I aus dem Kasten!

anschauen, vorkommen, kennen, haben, haben, haben, sein, versuchen,
passieren, übermitteln



Heute _____ wir uns die Geräte im Fahrzeug ein wenig näher _____.

Über den Funk _____ du den Kontakt zur Zentrale _____.

Und die Zentrale _____ mir die Fahrten _____, richtig?

Neben dem Taxameter _____ der Funk in Zukunft auch wichtig _____.

Wir _____, ob ich alles kenne.

Wenn die Zentrale dich über den Funk mal nicht erreichen kann, dann _____
sie es auf deinem Handy _____.

Natürlich _____ es mal _____, dass der Fahrer das Fahrzeug verlässt.

Das _____ immer wieder _____.

So _____ die Kunden immer die Wahl _____, ob sie lieber bar oder mit
Karte bezahlen.

In solchen Fällen _____ es für dich praktisch _____, eine Hilfe zu
haben.

Manchmal _____ du aber Kunden _____, die Adressen weiter
außerhalb angeben, zum Beispiel in einer anderen Stadt.

Name: _____

leicht ☐ ☐ ☐ ☐ ☐ schwer

Datum: _____

4.2 Vervollständigen Sie die Sätze!

Beispiel:

Das wird vielleicht
...?

Das wird vielleicht mal passieren, oder?



Auch wenn man
es sich nicht
vorstellen kann, ...

Wenn die Zentrale
dich über Funk ml
nicht erreichen
kann, ...

Ja, wenn du es bei
der Fahrannahme
startest, ...

Neben dem
Taxameter ...

Passen Sie
darauf...

Und die Zentrale
wird ...

So werden die
Kunden immer ...

Name: _____

leicht ☐ ☐ ☐ ☐ ☐ schwer

Datum: _____

4.3 Bilden Sie Sätze!

anschauen, vorkommen, kennen, haben, haben, haben, sein, versuchen,
passieren, übermitteln

So werden die Kunden immer die Wahl haben, ob sie lieber bar oder mit Karte zahlen.



Name: _____

Datum: _____

leicht ☐ ☐ ☐ ☐ ☐ schwer

Spiel



Name: _____

leicht ☐ ☐ ☐ ☐ ☐ schwer

Datum: _____

Ich packe meinen Koffer und nehmemit.

Ziehen Sie eine Karte. Sprechen Sie den Satz in der Überschrift. Am Ende nennen Sie Ihr Wort von der Karte. Der nächste Spieler zieht eine Karte. Er nennt den Satz in der Überschrift, das Wort des Mitspielers und dann sein eigenes Wort. Und so weiter...



das Gerät	das Fahrzeug	die Ruhe	das Taxameter
die Basis	der Kunde	die Ordnung	die Ampel
der Taxitarif	die Fahrtannahme	der Funk	der Kontakt
die Zentrale	die Zukunft	die Fahrt	der Grund
das Fahrzeug	das Handy	die Schicht	das EC- Lesegerät

Name: _____

leicht ☐ ☐ ☐ ☐ ☐ schwer

Datum: _____



die Arbeit	die Fahrgäste	das Bargeld	der Fall
das Navigations- system	der Taxifahrer	die Hilfe	die Stadt
die Adresse	Achim	Bärbel	das Geld

Name: _____

leicht ☐ ☐ ☐ ☐ ☐ schwer

Datum: _____

Glossar

Ampel, die (-n)	
auf Basis	hinsichtlich, anlässlich
bar bezahlen	mit Geld bezahlen
EC-Lesegerät, das (-e)	
erreichbar	nahe, zugänglich
erreichen	ankommen, eintreffen
Fahrtannahme, die (-n)	
Funk, der	= Rundfunkgerät, das/ Empfangsgerät, das
funktionstüchtig	gebrauchsfähig
gelten	Gültigkeit haben
geltenden Taxitarife, die	Geltende Taxitarife Tagestarif 20 Cent Nachtstarif 80 Cent Sonn- und Feiertage 30 Cent Zuschläge 95 Cent
Gerät, das (-e)	Apparat, der/ Anlage, die
mit Karte bezahlen	nicht bar bezahlen
Navigationssystem, das (-e)	
Tarif, der (-e)	ein fester Vertrag
Taxameter, das (-)	

Name: _____

leicht ☐ ☐ ☐ ☐ ☐ schwer

Datum: _____

Externe Bildnachweise:

Foto "... " © XXX (S. XX)