

Claudia Kuhnen – Eva Dammers – Alexis Feldmeier

Station 3

Allgemein – Arbeitsorte

„Auf dem Arbeitsamt“



B1

Kontakt: alphaportfolio@uni-muenster.de

Alphaportfolio & Alphawerkstatt

Projektleitung: Dr. Alexis Feldmeier

Wiss. Mitarbeiterinnen: Eva Dammers / Claudia Kuhnen

Mitarbeitende Hilfskräfte: Miriam Chávez, Jessica Dlugaj, Massimo Müller, Denise Rietig, Martin Schulze Weischer, Theresa Schwaiger, Alina Chmelik, Sara Menke

Inhaltliche Beratung und Texte: Andrea Six, Elisa Stute

Germanistisches Institut der Westfälischen Wilhelms-Universität Münster

In Kooperation mit dem Internationalen Bund Bielefeld

Gefördert durch das Bundesministerium für Bildung und Forschung (BMBF)

Homepage: <http://www.uni-muenster.de/Germanistik/alphaportfolio/>

Grafiken & Icons: Anna Dammers

Fotos: Alphaportfolio, externe Bildnachweise siehe Anhang

Name: _____

Datum: _____

leicht ☐ ☐ ☐ ☐ ☐ schwer

Station 3: Auf dem Arbeitsamt

Hören und lesen Sie!



3.01



Herr Abi

Guten Tag! Wie kann ich Ihnen weiterhelfen?



Frau Nasri

Hallo! Das **Ausländeramt** hat mich zu Ihnen geschickt. Ich bin auf der Suche nach einer Arbeit. Ein Vorstellungsgespräch für eine Stelle als Küchenhilfe in einem Restaurant hatte ich bereits. Ich möchte mich aber auch noch gerne auf andere **Stellenangebote** bewerben. Haben Sie vielleicht ein paar Ratschläge für mich, an wen ich mich da wenden kann?



Herr Abi

Ja, da sind Sie bei uns schon ganz richtig. Wir haben dort vorne einen Bereich, in dem wir die neuesten Stellenangebote aushängen.



Frau Nasri

Alles klar, vielen Dank! Dann schaue ich dort gleich einmal.

Name: _____

leicht ☐ ☐ ☐ ☐ ☐ schwer

Datum: _____



Herr Abi

Sehr gerne. Sie können sich auch in unserem **Jobcenter** umschauen, da erhalten Sie ausführlich Tipps und Informationen über Jobs, **Ausbildungswege, Weiterbildungen und Umschulungen**.



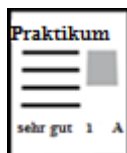
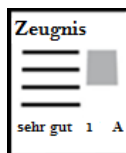
Ansonsten können Sie sich auch noch auf unserer Internetseite informieren. Dort finden Sie unsere Jobbörse. Sie können den Arbeitsort auswählen und zwischen unterschiedlichen Arbeitsbereichen wie zum Beispiel Bekleidung, Gastronomie, Gesundheit und Handel wählen.

Manchmal reicht es auch schon, einfach in die Stellenanzeigen der Zeitung zu schauen. Wichtig ist, dass Sie einen **Sozialversicherungsausweis** und vollständige Bewerbungsunterlagen besitzen.



Frau Nasri

Ja, ich habe einen **Lebenslauf**, mein **Abschlusszeugnis** der Schule und ein paar **Praktikumsbescheinigungen**. Wie man ein Bewerbungsschreiben anfertigt habe ich auch gelernt. Oh, ich kann meinen Sozialversicherungsausweis nicht mehr finden. Wo kann ich einen neuen beantragen?



Herr Abi

Der Sozialversicherungsausweis wird bei Aufnahme einer Beschäftigung vom Arbeitgeber verlangt. Jeder Arbeitnehmer hat einen zu besitzen.

Bei Verlust, können Sie einen neuen bei der **Rentenversicherung**, die für Sie zuständig ist, beantragen.



Frau Nasri

Alles klar! Muss ich mich auch beim **Finanzamt** oder im **Rathaus** oder bei einer anderen Einrichtung melden?



Name: _____

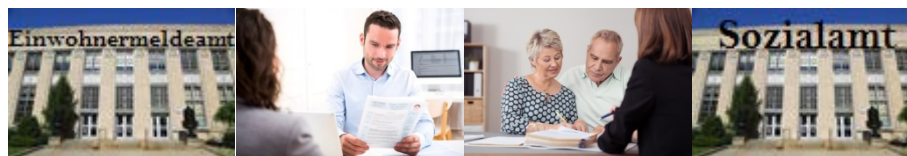
leicht ☐ ☐ ☐ ☐ ☐ schwer

Datum: _____



Herr Abi

Ja, wenn Sie hier noch nicht gemeldet sind, dann müssen Sie sich entweder beim **Einwohnermeldeamt** oder beim Bürgerbüro vorstellen. Im Finanzamt können Sie auch einen **Gewerbeschein** beantragen, wenn Sie selbstständig sein wollen. Eine weitere **Auskunfts- und Beratungsstelle**, bei der Sie sich beispielsweise über Wohnungsprobleme erkundigen können, ist das **Sozialamt**.



Frau Nasri

Was ist denn das Einwohnermeldeamt?



Herr Abi

Das Einwohnermeldeamt ist eine **Behörde**, die sich als **Meldestelle** mit der **Meldepflicht** befasst. Wenn Sie Ihren Wohnort wechseln und eine neue Arbeitsstelle annehmen, müssen Sie sich dort einmal ummelden.



Frau Nasri

Muss ich noch etwas berücksichtigen, wenn ich im gesundheitlichen oder gastronomischen Bereich arbeiten möchte?



Herr Abi

Ja, auf jeden Fall. Sie benötigen dafür ein **Gesundheitszeugnis**. Das erhalten Sie beim **Gesundheitsamt**.



Frau Nasri

Super, vielen Dank. Dann werde ich mich darum kümmern.

Name: _____

leicht ☐ ☐ ☐ ☐ ☐ schwer

Datum: _____

Sätze



Name: _____

leicht ☐ ☐ ☐ ☐ ☐ schwer

Datum: _____

1. Sätze hören

1.1 Hören Sie die Sätze und ergänzen Sie die Satzmelodie!



Guten Tag! Wie kann ich Ihnen weiterhelfen ↑
Wir haben dort vorne einen Bereich, in dem wir die neuesten
Stellenangebote aushängen. ↓



Dann schaue ich dort gleich mal.



Sie können sich auch in unserem Jobcenter umschauen.



Da erhalten Sie ausführlich Tipps und Informationen über Jobs,
Ausbildungswege, Weiterbildungen und Umschulungen.



Oh, ich kann meinen Sozialversicherungsausweis nicht mehr finden.



Der Sozialversicherungsausweis wird bei Aufnahme einer
Beschäftigung vom Arbeitgeber verlangt.



Bei Verlust, können Sie einen neuen bei der Rentenversicherung, die
für Sie zuständig ist, beantragen.



3.02

Name: _____

leicht ☐ ☐ ☐ ☐ ☐ schwer

Datum: _____

1.2 Hören Sie die Fragen und ordnen Sie die passenden Antworten zu!



3.03

1	2	3	4	5	6	7	8	9	10	11	12

- a Ja man kann dort zum Beispiel zwischen den Arbeitsbereichen wie Bekleidung, Gastronomie, Gesundheit und Handel wählen.
-
- b Ja, auf der Internetseite vom Arbeitsamt findet man eine Jobbörse.
-
- c Für eine Stelle als Küchenhilfe.
-
- d Einen Gewerbeschein, falls man selbstständig sein will.
-
- e Im Sozialamt kann man sich melden.
-
- f Wenn man im gastronomischen oder gesundheitlichem Bereich arbeiten möchte.
-
- g Die Rentenversicherung ist für den Sozialversicherungsausweis zuständig.
-
- h Ja, sie hat einen Lebenslauf, ein Abschlusszeugnis der Schule und ein paar Praktikumsbescheinigungen.
-
- i Wenn man zum Beispiel eine Arbeit in einer anderen Stadt annimmt oder die Arbeitsstelle wechselt.
-
- j Wie man ein Bewerbungsschreiben anfertigt.
-
- k Weil man dort ausführlich Tipps und Informationen über Jobs, Ausbildungswege, Weiterbildungen und Umschulungen erhält.
-
- l Das Einwohnermeldeamt ist eine Behörde, die sich als Meldestelle mit der Meldepflicht befasst..

Name: _____

leicht ☐ ☐ ☐ ☐ ☐ schwer

Datum: _____

1.3 Hören und ergänzen Sie die Fragen!

1. Wie kann _____ - _____ ?
2. Haben Sie _____ ?
3. Welcher Ausweis _____ ?
4. Wo ist der _____ ?
5. Welche Unterlagen _____ ?
6. Muss ich noch _____ ?
7. Soll ich mich _____ ?
8. Wo erhalte ich _____ ?
9. An wen kann man sich _____ ?
10. Was ist _____ ?
11. Welches Amt _____ ?
12. Wofür braucht _____ ?
13. Kann ich _____ ?



3.04

Name: _____

leicht ☐ ☐ ☐ ☐ ☐ schwer

Datum: _____

2. Sätze sprechen

2.1 Hören Sie die Sätze und sprechen Sie nach. Nehmen Sie sich auf!



3.05

1. Das Ausländeramt hat mich zu Ihnen geschickt. Ich bin auf der Suche nach einer Arbeit.
2. Wir haben dort vorne einen Bereich, in dem wir die neuesten Stellenangebote aushängen.
3. Sie können sich auch in unserem Jobcenter umschauen.
4. Da erhalten Sie ausführlich Tipps und Informationen über Jobs, Ausbildungswege, Weiterbildungen und Umschulungen.
5. Ansonsten können Sie sich auch noch auf unserer Internetseite informieren. Dort finden Sie unsere Jobbörse.
Sie können den Arbeitsort auswählen und zwischen unterschiedlichen Arbeitsbereichen wie zum Beispiel Bekleidung, Gastronomie, Gesundheit und Handel wählen.
7. Ich habe einen Lebenslauf, mein Abschlusszeugnis der Schule und ein paar Praktikumsbescheinigungen.
8. Wo kann ich einen neuen Sozialversicherungsausweis beantragen?
9. Sie können einen neuen Sozialversicherungsausweis bei Verlust bei der Rentenversicherung beantragen, die für Sie zuständig ist.
10. Wenn Sie noch nicht gemeldet sind, dann müssen Sie sich entweder beim Einwohnermeldeamt oder beim Bürgerbüro vorstellen.
11. Im Finanzamt können Sie auch einen Gewerbeschein beantragen, wenn Sie selbstständig sein wollen.
12. Eine weitere Auskunfts- Beratungsstelle an die Sie sich bei Wohnungsproblemen wenden können ist das Sozialamt.
13. Wenn Sie im gesundheitlichen oder gastronomischen Bereich arbeiten möchten, benötigen Sie ein Gesundheitszeugnis.

Name: _____

leicht ☐ ☐ ☐ ☐ ☐ schwer

Datum: _____

- 2.2 Lesen Sie die Wörter und sprechen Sie einen passenden Satz dazu.
Ihr Partner kontrolliert. Sagen und schreiben Sie den Satz auch in Ihrer Muttersprache!



Beispiel:
Stellenangebote

Ich möchte mich aber auch
noch gerne auf andere
Stellenangebote bewerben.

Jobcenter

Ausbildungswege

Weiterbildungen

Umschulungen

Arbeitsbereich

Sozialversicherungs-
ausweis

Lebenslauf

Rentenversicherung

Finanzamt

Einwohnermeldeamt

Gesundheitszeugnis

Name: _____

leicht ☐ ☐ ☐ ☐ ☐ schwer

Datum: _____

2.3 Fragen Sie Ihren Partner. Beantworten Sie die Fragen Ihres Partners.



Sprecherin 1



Wie kann ich Ihnen weiterhelfen?



.....



Haben Sie schon unsere neuen Stellenangebote gesehen?



.....



In welchem Arbeitsbereich möchte Sie arbeiten?



.....



Besitzen Sie einen Sozialversicherungsausweis?



.....



Sind Sie schon gemeldet?



.....

Name: _____

leicht ☐ ☐ ☐ ☐ ☐ schwer

Datum: _____

2.3 Fragen Sie Ihren Partner. Beantworten Sie die Fragen Ihres Partners.



Sprecherin 2



An wen kann ich mich wenden, wenn ich auf Jobsuche bin?



.....



Gibt es auch ausführliche Tipps und Informationen über Jobs im Internet?



.....



Wo kann ich einen neuen Sozialversicherungsausweis beantragen?



.....



Muss ich mich auch im Rathaus oder beim Finanzamt melden?



.....



Muss ich noch etwas beachten, wenn ich im gesundheitlichen oder gastronomischen Bereich arbeiten möchte?



.....

Name: _____

Datum: _____

leicht ☐ ☐ ☐ ☐ ☐ schwer

3. Sätze lesen

3.1 Verbinden Sie zu Sätzen!



1	2	3	4	5	6
Ich bin auf der Suche nach einer Arbeit,	Sie können sich auch in unserem Jobcenter umschauen,	Wenn Sie auf unserer Internetseite einmal vorbeischauen,	Wichtig ist,	Bei Verlust, können Sie einen neuen bei der Rentenversicherung,	Im Finanzamt können Sie auch einen Gewerbeschein beantragen
a	dass Sie einen Sozialversicherungsausweis und vollständige Bewerbungsunterlagen besitzen.				
b	ein Vorstellungsgespräch hatte ich bereits.				
c	die für Sie zuständig ist, beantragen.				
d	finden Sie unsere Jobbörse.				
e	da erhalten Sie ausführlich Tipps und Informationen über Jobs, Ausbildungswege und Weiterbildungen.				
f	wenn Sie selbstständig sein wollen.				

1	2	3	4	5	6
f					

Name: _____

leicht ☐ ☐ ☐ ☐ ☐ schwer

Datum: _____

3.2 Lesen Sie die Sätze und kreuzen Sie an! Richtig oder falsch?



1. Frau Nasri sucht keinen neuen Job.

☐ richtig

☐ falsch

2. Sie sucht einen Job im handwerklichen Bereich.

☐ richtig

☐ falsch

3. Im Arbeitsamt gibt es einen Bereich, in dem Stellenangebote aushängen.

☐ richtig

☐ falsch

4. Frau Nasri besitzt alle Bewerbungsunterlagen und den Sozialversicherungsausweis.

☐ richtig

☐ falsch

5. Einen neuen Sozialversicherungsausweis kann man auf dem Sozialamt beantragen.

☐ richtig

☐ falsch

6. Wenn man im gesundheitlichen oder gastronomischen Bereich arbeiten möchte, ist ein Gesundheitszeugnis notwendig.

☐ richtig

☐ falsch

7. Wenn man noch nicht gemeldet ist, muss man zur Rentenversicherung.

☐ richtig

☐ falsch

8. Frau Nasri muss sich nicht zusätzlich im Rathaus oder beim Finanzamt melden.

☐ richtig

☐ falsch

9. Auf der Internetseite vom Arbeitsamt gibt es eine Jobbörse.

☐ richtig

☐ falsch

Name: _____

Datum: _____

leicht ☐ ☐ ☐ ☐ ☐ schwer

3.3 Lesen Sie die Sätze! Finden Sie die Synonyme!



- | | | | |
|----|---|---|--|
| 1 | Ich bin auf der Suche nach einer Arbeit. | a | Gelegentlich braucht man nur in die Stellenausschreibungen der Tageszeitungen zu gucken. |
| 2 | Ich möchte mich aber auch noch gerne auf andere Stellenangebote bewerben. | b | Dort bekommen sie Ratschläge und Hilfe über Arbeitsplätze und Ausbildungsmöglichkeiten. |
| 3 | Haben Sie vielleicht ein paar Ratschläge für mich, an wen ich mich da wenden kann? | c | Ich suche einen Job. |
| 4 | Bei Verlust können Sie einen neuen bei der Rentenversicherung, die für sie zuständig ist, beantragen. | d | Können Sie mir vielleicht weiterhelfen und Tipps geben? |
| 5 | Da erhalten Sie Tipps und Informationen über Jobs und Ausbildungswege. | e | Wenn Sie eigenständig arbeiten wollen, können Sie auch einen Gewerbeschein im Finanzamt beantragen. |
| 6 | Manchmal reicht es auch schon, einfach in die Stellenanzeigen der Zeitung zu schauen. | f | Sie brauchen dafür ein Gesundheitszeugnis. |
| 7 | Wie man ein Bewerbungsschreiben anfertigt habe ich auch gelernt. | g | Ist es notwendig, dass ich nochmal ins Finanzamt oder Rathaus gehe? |
| 8 | Im Finanzamt können Sie auch einen Gewerbeschein beantragen, wenn Sie selbstständig sein wollen. | h | Wenn der andere verloren gegangen ist, können Sie bei der Rentenversicherung einen Antrag für einen neuen stellen. |
| 9 | Muss ich mich auch beim Finanzamt oder im Rathaus melden? | i | Ich interessiere mich auch noch für andere Arbeitsstellen. |
| 10 | Sie benötigen dafür ein Gesundheitszeugnis. | j | Ich weiß, wie man eine Bewerbung schreibt. |

1	2	3	4	5	6	7	8	9	10

Name: _____

leicht ☐ ☐ ☐ ☐ ☐ schwer

Datum: _____

4. Sätze schreiben

4.1 Schreiben Sie die Sätze zu Ende!



1. Guten Tag! Wie kann ich _____.

2. Das Ausländeramt
hat _____.

3. Ein Vorstellungsgespräch
für _____.

4. Wir haben dort vorne
_____.

5. Sie können sich
_____.

6. Da erhalten Sie ausführlich
Tipps _____.

7. Sie können den
_____.

8. Wichtig ist, dass
_____.

9. Ja, ich
habe _____.

10. Der
Sozialversicherungsausweis _____
_____.

11. Bei
Verlust _____.

12. Ja, wenn Sie hier noch nicht gemeldet
sind, _____.

13. Eine weitere Auskunft- und Beratungsstelle
_____.

Name: _____

leicht ☐ ☐ ☐ ☐ ☐ schwer

Datum: _____

4.2 Ordnen Sie die Sätze und schreiben Sie sie richtig!



Ein Vorstellungsgespräch bereits. hatte ich
für eine Stelle als Küchenhilfe

Ein Vorstellungsgespräch für eine Stelle als Küchenhilfe hatte ich bereits.

haben Wir vorne Bereich, einen dort dem wir in neuesten die
aushängen Stellenangebote

können Arbeitsort und zwischen Arbeitsbereichen wählen. zum
Beispiel Sie den auswählen wie Gastronomie, Gesundheit,
Bekleidung und Handel

Reicht auch manchmal die in einfach Zeitung der schauen.
zu Stellenanzeigen es schon

Verlust bei können Sie neuen Rentenversicherung einen die
Sie zuständig beantragen. ist der bei für

Name: _____

leicht ☐ ☐ ☐ ☐ ☐ schwer

Datum: _____

4.3 Beantworten Sie die Fragen! Schreiben Sie zu jeder Frage einen Satz!



Wo gibt es Stellenangebote?



Welche Aufgaben hat das Arbeitsamt?

Warum muss man gemeldet sein?

Wo kann man einen Gewerbeschein beantragen?

Wie ist ein Lebenslauf aufgebaut?

Name: _____

leicht ☐ ☐ ☐ ☐ ☐ schwer

Datum: _____

Texte



Name: _____

leicht ☐ ☐ ☐ ☐ ☐ schwer

Datum: _____

1. Texte hören



1.1 Hören Sie den Basistext! Welche Antwort ist richtig?



1. Wofür ist das Jobcenter zuständig?



- ☐ Man erhält ausführlich Tipps und Informationen über Jobs, Ausbildungswege und Weiterbildungen.
- ☐ Man erhält einen Job.
- ☐ Man erhält Geld.

3.06

2. An welche Behörde wendet man sich bei Verlust des Sozialversicherungsausweises?

- ☐ An das Sozialamt.
- ☐ An das Ausländeramt.
- ☐ An die Rentenversicherung.

3. Welche Unterlagen hat Frau Nasri schon zusammen?

- ☐ Einen Sozialversicherungsausweis, eine Praktikumsbescheinigung, einen Lebenslauf.
- ☐ Einen Lebenslauf, ein Abschlusszeugnis der Schule, ein paar Praktikumsbescheinigungen.
- ☐ Einen Lebenslauf, ein Abschlusszeugnis der Schule, ein Gesundheitszeugnis.

4. Ein Gesundheitszeugnis braucht man, wenn man...

- ☐ im handwerklichen Bereich arbeiten möchte.
- ☐ im sozialen Bereich arbeiten möchte.
- ☐ im gesundheitlichen und gastronomischen Bereich arbeiten möchte.

Name: _____

leicht ☐ ☐ ☐ ☐ ☐ schwer

Datum: _____

1.2 Vervollständigen Sie die Texte mit den Wörtern aus der Box.

richtig, Bereich, Stellenangebote, aushängen, weiterhelfen



Herr Abi

Guten Tag! Wie kann ich Ihnen _ _ _ _ _? Ja, da sind Sie
bei uns schon ganz _ _ _ _ . Wir haben da vorne einen
_ _ _ _ _ , in dem wir die neuesten
_ _ _ _ _ .

Jobbörse, Umschulungen, Internetseite, Jobcenter,
Weiterbildungen, Jobs

Sie können sich auch in unserem _ _ _ _ _ umschauen,
da erhalten Sie ausführlich Tipps und Informationen über _ _ _ ,
Ausbildungswege, _ _ _ _ _ und _ _ -
_ _ _ _ _ .



Herr Abi

Ansonsten können Sie sich auch noch auf unserer _ _ _ _ _ -
_ _ _ _ _ informieren. Dort finden Sie unsere
_ _ _ _ _ .

Zeitung, Bewerbungsunterlagen, reicht, Stellenanzeigen, Wichtig



Herr Abi

Manchmal _ _ _ _ _ es auch schon, einfach in die
_ _ _ _ _ der _ _ _ _ _ zu schauen.
_ _ _ _ _ ist, dass Sie einen Sozialversicherungsausweis und
vollständige _ _ _ _ _ besitzen.



3.07

Name: _____

Datum: _____

leicht ☐ ☐ ☐ ☐ ☐ schwer

1.3 Hören Sie die Texte und schreiben Sie!



3.08

Bild: Ausländeramt

Bild: Restaurant

Bild: Stellungsangebot

Bild: Jobcenter

Bild: Jobs

Bild: Internetseite

Bild: Stellenanzeigen

Bild: Zeitung

Bild: Sozialversicherungs-
ausweis

Bild: Lebenslauf

Bild: Abschlusszeugnis

Bild: Praktikumsbe-
scheinigungen

Name: _____

leicht ☐ ☐ ☐ ☐ ☐ schwer

Datum: _____

2. Texte sprechen

2.1 Hören Sie den Text und sprechen Sie für Frau Nasri.



Der Sozialversicherungsausweis wird bei Aufnahme einer Beschäftigung vom Arbeitgeber verlangt. Jeder Arbeitnehmer hat einen zu besitzen. Bei Verlust, können Sie einen neuen bei der Rentenversicherung, die für Sie zuständig ist, beantragen.



Ja, wenn Sie hier noch nicht gemeldet sind, dann müssen Sie sich entweder beim Einwohnermeldeamt oder beim Bürgerbüro vorstellen. Im Finanzamt können Sie auch einen Gewerbeschein beantragen, wenn Sie selbstständig sein wollen. Eine weitere Auskunfts- und Beratungsstelle, bei der Sie sich beispielsweise über Wohnungsprobleme erkundigen können, ist das Sozialamt.



Das Einwohnermeldeamt ist eine Behörde, die sich als Meldestelle mit der Meldepflicht befasst. Wenn Sie Ihren Wohnort wechseln und eine neue Arbeitsstelle annehmen, müssen Sie sich dort einmal ummelden.



Ja, auf jeden Fall. Sie benötigen dafür ein Gesundheitszeugnis. Das erhalten Sie beim Gesundheitsamt.



3.09

Name: _____

leicht ☐ ☐ ☐ ☐ ☐ schwer

Datum: _____

2.2 Sprechen Sie mit Ihrem Partner.
Worüber sprechen die beiden?



Guten Tag...

Hallo! Das...

Ich möchte mich
aber...



Bild: Stellenangebote

Sehr gerne...

Da erhalten Sie...

Ansonsten können
Sie. ...



Bild: Ausbildungswege

Bild: Arbeitsbereiche

Ja, ich habe...

Das solltest du...

Der Sozialver ...



**Bild: Sozialversicherungs-
ausweis**



Muss ich noch...

Ja, auf jeden...

Das erhalten Sie...



Bild: Gesundheitsamt

Name: _____

leicht ☐ ☐ ☐ ☐ ☐ schwer

Datum: _____

2.3 Sie sind am Arbeitsamt, weil Sie Arbeit suchen. Spielen Sie den Dialog!



Nach Ratschlägen fragen



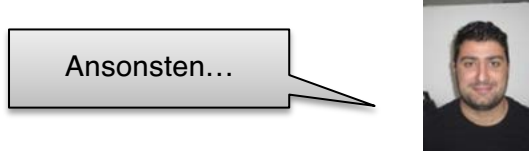
Guten Tag! Wie...



Sehr gerne...



Hallo! Das...



Ansonsten...



Ja, da sind Sie...



Manchmal...

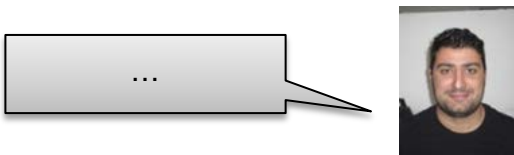
Der Sozialversicherungsausweis



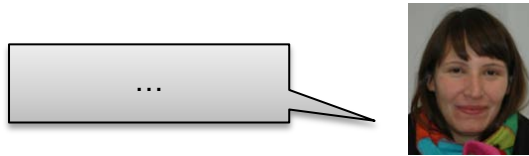
Ja, ich habe...



Ja, wenn Sie hier...



...



...



...



...

Name: _____

leicht ☐ ☐ ☐ ☐ ☐ schwer

Datum: _____

3. Texte lesen

3.1 Lesen Sie die Texte. Sind sie richtig oder falsch?

Das Arbeitsamt hat mich zu Ihnen geschickt. Ich bin auf der Suche nach einer Arbeit. Ein eine Stelle für ein Vorstellungsgespräch als Küchenhilfe in einem Restaurant hatte ich bereits.

richtig

falsch

☐☐

Sie können sich auch in unserem Jobcenter umschauen, da erhalten Sie ausführlich Tipps und Informationen über Jobs, Ausbildungswege, Weiterbildungen und Umschulungen.

richtig

falsch

☐☐

Wichtig ist, dass Sie zwei Sozialversicherungsausweise und unvollständige Bewerbungsunterlagen besitzen.

richtig

falsch

☐☐

Der Sozialversicherungsausweis wird bei Auftrag einer Beschäftigung vom Arbeitnehmer verlangt. Jeder Arbeitgeber hat einen zu besitzen.

richtig

falsch

☐☐

Ja, wenn Sie hier noch nicht gemeldet sind, dann müssen Sie sich entweder beim Einwohnermeldeamt oder beim Bürgerbüro vorstellen.

richtig

falsch

☐☐

Im Finanzamt können Sie auch einen Gewerbeschein beantragen, wenn Sie selbstständig sein wollen.

richtig

falsch

☐☐

Eine weitere Ausflugs- und Beratungswelle, bei der Sie sich beispielsweise über Wohnungsprobleme erkundigen können, ist das Finanzamt.

richtig

falsch

☐☐

Das Einwohnermeldeamt ist eine Behörde, die sich als Meldestelle mit der Meldepflicht befasst.

richtig

falsch

☐☐

Ja, auf jeden Fall. Sie benötigen dafür ein Krankheitszeugnis. Das erhalten Sie bei der Krankenkasse.

richtig

falsch

☐☐

Name: _____

leicht ☐ ☐ ☐ ☐ ☐ schwer

Datum: _____

3.2 Beantworten Sie die Fragen zum Text.
In welcher Zeile des Basistextes steht die Antwort?



Antwort in Zeile

Wo hängen die neuesten Stellenangebote aus?

☐

Antwort in Zeile

Was erhält man im Jobcenter?

☐

Antwort in Zeile

Wo ist die Jobbörse?

☐

Antwort in Zeile

Was kann Frau Nasri nicht mehr finden?

☐

Antwort in Zeile

Wofür braucht man einen Sozialversicherungsausweis?

☐

Antwort in Zeile

Wo muss man sich melden?

☐

Antwort in Zeile

Was ist das Einwohnermeldeamt?

☐

Antwort in Zeile

Was braucht Frau Nasri, wenn sie im gesundheitlichen
oder gastronomischen Bereich arbeiten möchte?

☐

Name: _____

leicht ☐ ☐ ☐ ☐ ☐ schwer

Datum: _____

3.3

Lesen Sie! Welche Textteile gehören zusammen. Ordnen Sie die Texte den Überschriften zu.



Bild fehlt!

a)

Wichtig ist, dass Sie einen Sozialversicherungsausweis und vollständige Bewerbungsunterlagen besitzen.

b)

Ja, ich habe einen Lebenslauf, mein Abschlusszeugnis der Schule und ein paar Praktikumsbescheinigungen. Wie man ein Bewerbungsschreiben anfertigt habe ich auch gelernt.

c)

Das Ausländeramt hat mich zu Ihnen geschickt. Ich bin auf der Suche nach einer Arbeit. Haben Sie vielleicht ein paar Ratschläge für mich, an wen ich mich da wenden kann?

d)

Ja, wenn Sie hier noch nicht gemeldet sind, dann müssen Sie sich entweder beim Einwohnermeldeamt oder beim Bürgerbüro vorstellen.

e)

Sie benötigen dafür ein Gesundheitszeugnis. Das erhalten Sie beim Gesundheitsamt.

f)

Sie können sich auch in unserem Jobcenter umschauen, da erhalten Sie ausführlich Tipps und Informationen über Jobs, Ausbildungswege, Weiterbildungen und Umschulungen.

1 c Um Rat fragen

2 ___ Informationen zu Bildung und Jobs

3 ___ Bewerbung

4 ___ Wichtige Unterlagen

5 ___ Melden

6 ___ Besondere Unterlagen

Datum: _____

4. Texte schreiben

Das ist ein Text. Ich lese ihn.



3.10

Bild fehlt!

[illegible]

Name: _____

leicht ☐ ☐ ☐ ☐ ☐ schwer

Datum: _____

4.2 Lesen Sie den Text. Markieren Sie die Fehler und schreiben Sie den Text neu!



Frau Nasri

Hallo! Das Ausländäramt hatt mich zu ihnen geschickt. Isch bin auf dea Suche nach einer Abeit. Ein Vorstellungsgespräsch für eine Stehle als Küchenhilfe in einem Restaurant hatte ich bereits. Ich möchte mich aber auch nogh gerne auf andere Stellenabgenote bewerben. Haben Sie vielleicht ein par Ratschlege für mich, an wen ich mich da wenden kann?



Herr Abi

Ja, da sind Sie bei uns schon ganz richtig. Wir haben dort forne einen Beraich, in dem wir die neueuesten Stellenangebote aushängen.



Frau Nasri

Alles klar, vielen Dank! Dann schauhe ich dort glaich einmal.



Herr Abi

Sehr gerne. Sie können sich auch in unserem Jobcenter umschauen, da erhalten Sie ausfürlich Tipps und Informationen über Jobbs, Ausbildungswege, Weiterbildunng und Umschulungen.

Ansonsten könen Sie sich auch noch auf unserer Internetseite informieren. Dort finden Sie unsere Jobbbürse. Sie können den Arbeitort auswählen und zwischen unterschiedlichen Arbeitbereichen wie zum beispiel Tekstil, Bekleidung, Gastronomie, Gesundheit und Händel wählen.


Manschmal riecht es auch schon, einfach in die Stellenanzeigen der Zeithung zu schau. Wichtig ist, das Sie einen Sozialversicherungsausweis und vollständige Bewerbungunterlagen besitzen.

Datum: _____

leicht ☐

□ □ □

schwer

A close-up photograph showing a person's hands writing on a white sheet of paper. The person is wearing a dark long-sleeved shirt. Their right hand holds an orange pen, and their left hand rests on the paper. The paper is placed on a light-colored, reflective surface.[illegible]

Name: _____

leicht ☐ ☐ ☐ ☐ ☐ schwer

Datum: _____

4.3 Schreiben Sie Ihrer Mutter eine Email und berichten Sie ihr von Ihrem Besuch beim Arbeitsamt.

Beispiel: Hallo Mutter,
heute bin ich beim Arbeitsamt gewesen, weil ich noch auf
der Suche nach Arbeit bin. Dort...



Name: _____

Datum: _____

leicht ☐ ☐ ☐ ☐ ☐ schwer

Schau genau



Name: _____

leicht ☐ ☐ ☐ ☐ ☐ schwer

Datum: _____

1. Hören

1.1 Hören und schreiben Sie die reflexiven Verben. Übersetzen Sie in Ihre Muttersprache!



3.11

sich auf/für etwas bewerben

sich an jemanden wenden

sich in etwas umschauen

sich auf/über etwas informieren

sich bei jemandem melden

sich bei etwas/jemandem
vorstellen

sich über etwas erkundigen

sich mit etwas befassen

sich ummelden

sich um etwas kümmern

leicht ☐ ☐ ☐ ☐ ☐ schwer

Datum: _____

1.2 Hören Sie die Sätze mit den reflexiven Verben und verbinden Sie!
Schreiben Sie die Sätze dann in die Liste.



3.12

[illegible]

Name: _____

Datum: _____

leicht ☐ ☐ ☐ ☐ ☐ schwer

1.3 Hören Sie und verbinden Sie! Schreiben Sie die Sätze in die Liste.

Ich möchte mich aber auch		Internetseite informieren.
An wen kann ich mich		auf andere Stellenangebote bewerben.
Sie können sich auch		beim Sozialamt erkundigen.
Sie können sich auf unserer		beim Bürgerbüro vorstellen.
Muss ich mich beim		sich mit der Meldepflicht.
Dann müssen Sie sich		in unserem Jobcenter umschauen.
Sie können sich darüber		Einwohnermeldeamt ummelden.
Diese Behörde befasst		da wenden?
Sie müssen sich beim		darum kümmern.
Dann werde ich mich		Finanzamt melden?



3.13

Name: _____

leicht ☐ ☐ ☐ ☐ ☐ schwer

Datum: _____

2. Sprechen

2.1 Hören Sie die Sätze und sprechen Sie nach! Bilden Sie eigene Sätze!

Ich möchte mich aber auch noch gerne auf andere Stellenangebote bewerben.

Wissen Sie, an wen ich mich da wenden kann?

Sie müssen sich beim Einwohnermeldeamt ummelden.

Sie können sich auch in unserem Jobcenter umschauen.

Diese Behörde befasst sich mit der Meldepflicht.

Ansonsten können Sie sich auch noch auf unserer Internetseite informieren.

Sie können sich darüber beim Sozialamt erkundigen.

Muss ich mich auch beim Finanzamt oder im Rathaus melden?

Dann müssen Sie sich beim Bürgerbüro vorstellen.

Dann werde ich mich darum kümmern.

Ich habe mich...

Bei einer Behörde kann man
sich...

Beim Arbeitsamt habe ich
mich...



3.14

Name: _____

leicht ☐ ☐ ☐ ☐ ☐ schwer

Datum: _____

2.2 Lesen Sie die Satzanfänge und sprechen Sie den Satz zu Ende!



Ich möchte mich beim
Arbeitsamt erkundigen.



Ich möchte mich aber auch noch gerne auf...

Wissen Sie, an wen ich mich da...

Sie müssen sich beim...

Sie können sich auch in unserem...

Diese Behörde wird sich mit der...

Ansonsten können Sie sich auch noch auf unserer...

Sie können sich darüber beim...

Muss ich mich auch beim Finanzamt oder...

Dann müssen Sie sich beim Bürgerbüro...

Dann werde ich mich...

Name: _____

leicht ☐ ☐ ☐ ☐ ☐ schwer

Datum: _____

2.3

Schneiden Sie die Karten aus und bilden Sie Sätze! Sprechen Sie mit Ihrem Partner Dialoge!



sich auf/für etwas
bewerben

sich in etwas
umschauen

sich bei jemandem
melden

sich mit etwas
befassen

sich an jemanden
wenden

sich auf/über
etwas informieren

sich über etwas
erkundigen

sich ummelden

sich um etwas
kümmern

sich bei
etwas/jemandem
vorstellen



Worauf hast du dich denn
beworben?

Ich habe mich auf eine
Stelle aus der Zeitung
beworben.



An wen hast du dich
gewendet?

Name: _____

leicht ☐ ☐ ☐ ☐ ☐ schwer

Datum: _____

3. Lesen



3.1 Lesen Sie die Satzteile und verbinden Sie die richtigen Satzteile miteinander. Schreiben Sie sie in die Liste.

Dann müssen Sie sich

sich mit der Meldepflicht.

Sie können sich darüber

Einwohnermeldeamt ummelden.

Diese Behörde befasst

beim Bürgerbüro vorstellen.

Sie müssen sich beim

beim Sozialamt erkundigen.

Dann werde ich mich

Finanzamt oder im Rathaus melden?

An wen kann ich mich

in unserem Jobcenter umschauchen.

Sie können sich auch

darum kümmern.

Sie können sich auf unserer

Internetseite informieren.

Muss ich mich beim

da wenden?

Name: _____

leicht ☐ ☐ ☐ ☐ ☐ schwer

Datum: _____

3.2 Lesen Sie die Sätze und markieren Sie alle reflexiven Verben in den Sätzen.



Ich habe **mich** schon bei den Behörden **gemeldet**.

Ich möchte mich aber auch noch gerne auf andere Stellenangebote bewerben. Haben Sie vielleicht ein paar Ratschläge für mich, an wen ich mich da wenden kann?

Wie man ein Bewerbungsschreiben anfertigt habe ich auch gelernt. Oh, ich kann meinen Sozialversicherungsausweis nicht mehr finden. Wo kann ich einen neuen beantragen?

Sehr gerne. Sie können sich auch in unserem Jobcenter umschauen, da erhalten Sie ausführlich Tipps und Informationen über Jobs, Ausbildungswege, Weiterbildungen und Umschulungen.

Ansonsten können Sie sich auch noch auf unserer Internetseite informieren. Dort finden Sie unsere Jobbörse.

Alles klar! Muss ich mich auch beim Finanzamt oder im Rathaus oder bei einer anderen Einrichtung melden?

Ja, wenn Sie hier noch nicht gemeldet sind, dann müssen Sie sich entweder beim Einwohnermeldeamt oder beim Bürgerbüro vorstellen.

Im Finanzamt können Sie auch einen Gewerbeschein beantragen, wenn Sie selbstständig sein wollen.

Eine weitere Auskunft- und Beratungsstelle, bei der Sie sich beispielsweise über Wohnungsprobleme erkundigen können, ist das Sozialamt.

Das Einwohnermeldeamt ist eine Behörde, die sich als Meldestelle mit der Meldepflicht befasst. Wenn Sie Ihren Wohnort wechseln und eine neue Arbeitsstelle annehmen, müssen Sie sich dort einmal ummelden.

Muss ich noch etwas berücksichtigen, wenn ich im gesundheitlichen oder gastronomischen Bereich arbeiten möchte?

Super, vielen Dank. Dann werde ich mich darum kümmern.

Name: _____

leicht ☐ ☐ ☐ ☐ ☐ schwer

Datum: _____

3.3 Lesen Sie den Basistext und markieren Sie die reflexiven Verben.
Schreiben Sie die reflexiven Verben heraus! Kennen Sie noch andere
Beispiele für reflexive Verben?



Beispiel: sich bewerben

Andere Beispiele für reflexive Verben:

Name: _____

leicht ☐ ☐ ☐ ☐ ☐ schwer

Datum: _____

4. Schreiben

4.1 Vervollständigen Sie die Sätze mit dem Reflexivpronomen und den passenden Infinitiven aus dem Kasten!

sich, mich

kümmern, bewerben, wenden, ummelden, umschauen, befassen,
informieren, erkundigen, melden, vorstellen



Ich möchte _____ aber auch noch gerne auf andere Stellenangebote

_____.

Wissen Sie, an wen ich _____ da _____ kann?

Sie können _____ auch in unserem Jobcenter _____.

Ansonsten können Sie _____ auch noch auf unserer Internetseite

_____.

Muss ich _____ auch beim Finanzamt oder im Rathaus

_____?

Dann müssen Sie _____ beim Bürgerbüro _____.

Sie können _____ darüber beim Sozialamt _____.

Diese Behörde _____ mit der Meldepflicht.

Sie müssen _____ beim Einwohnermeldeamt _____.

Dann werde ich _____ darum _____.

Name: _____

leicht ☐ ☐ ☐ ☐ ☐ schwer

Datum: _____



4.2 Vervollständigen Sie die Sätze!

Beispiel:

Ich möchte mich... Ich möchte mich aber auch noch gerne auf andere
Stellenangebote bewerben.

Wissen Sie,...

Sie können sich,...

Ansonsten können
Sie...

Muss ich mich
auch...

Dann müssen Sie
sich beim...

Diese Behörde...

Sie müssen sich
beim...

Datum: _____

Name: _____

Datum: _____

leicht ☐ ☐ ☐ ☐ ☐ schwer

Spiel







Name: _____

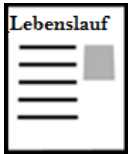
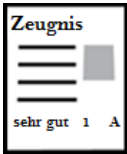
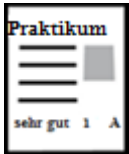

leicht ☐ ☐ ☐ ☐ ☐ schwer

Datum: _____

Kartenspiel Quartett

Schneiden Sie die Karten aus und mischen Sie sie mit den Karten der anderen Stationen. Die Karten werden an alle Mitspieler verteilt. Jeder Spieler zieht nun reihum von seinem Nachbarn eine Karte. Wer alle vier Karten von einem Bereich hat, kann das Quartett rauslegen. Wer am Ende die meisten Quartette hat, hat gewonnen.


<p>Allgemein Arbeitsorte Ausländeramt</p>  <p>Ausländeramt Finanzamt Einwohnermeldeamt Sozialamt</p>	<p>Allgemein Arbeitsorte Finanzamt</p>  <p>Ausländeramt Finanzamt Einwohnermeldeamt Sozialamt</p>	<p>Allgemein Arbeitsorte Einwohnermeldeamt</p>  <p>Ausländeramt Finanzamt Einwohnermeldeamt Sozialamt</p>	<p>Allgemein Arbeitsorte Sozialamt</p>  <p>Ausländeramt Finanzamt Einwohnermeldeamt Sozialamt</p>
--	--	--	--

<p>Allgemein Bewerbung Lebenslauf</p>  <p>Lebenslauf Abschlusszeugnis Praktikums- bescheinigung Sozialversicherungs- ausweis</p>	<p>Allgemein Bewerbung Abschlusszeugnis</p>  <p>Lebenslauf Abschlusszeugnis Praktikums- bescheinigung Sozialversicherungs- ausweis</p>	<p>Allgemein Bewerbung Praktikums- bescheinigung</p>  <p>Lebenslauf Abschlusszeugnis Praktikums- bescheinigung Sozialversicherungs- ausweis</p>	<p>Allgemein Bewerbung Sozialversicherungs- ausweis</p>  <p>Lebenslauf Abschlusszeugnis Praktikums- bescheinigung Sozialversicherungs- ausweis</p>
---	--	---	--

Name: _____

Datum: _____

leicht ☐ ☐ ☐ ☐ ☐ schwer

<p>Allgemein Arbeit und Bildung Jobcenter</p>  <p>Jobcenter Ausbildungsweg Weiterbildung Umschulung</p>	<p>Allgemein Arbeit und Bildung Ausbildungsweg</p>  <p>Jobcenter Ausbildungsweg Weiterbildung Umschulung</p>	<p>Allgemein Arbeit und Bildung Weiterbildung</p>  <p>Jobcenter Ausbildungsweg Weiterbildung Umschulung</p>	<p>Allgemein Arbeit und Bildung Umschulung</p>  <p>Jobcenter Ausbildungsweg Weiterbildung Umschulung</p>
--	---	---	---

Name: _____

leicht ☐ ☐ ☐ ☐ ☐ schwer

Datum: _____

Glossar

Abschlusszeugnis, das (-se)	Ein Formular oder ein Schein, auf dem steht, wie lange und wie gut man in der Schule oder bei der Arbeit war. Man bekommt es am Ende der Schule oder am Ende einer Beschäftigung.
ansonsten	außerdem; des weiteren
Arbeitgeber, der (-)	derjenige, der den Arbeitnehmer für sich arbeiten lässt
Arbeitnehmer, der (-)	derjenige, der für den Arbeitgeber arbeitet
Arbeitsbereich, der (-e)	eine bestimmte Tätigkeit
Aufnahme, die (-n)	mit etwas anfangen; Beginn oder Anfang
Ausbildungsweg, der (-e)	eine Möglichkeit der Ausbildung; es gibt viele Wege oder Möglichkeiten
ausführlich	sehr genau
Auskunftsstelle, die (-n)	ein Bereich einer Einrichtung wie das Arbeitsamt, die jemanden beraten kann, wenn man Fragen hat
Ausländeramt, das ("er)	eine Behörde, die für Ausländer oder Migranten zuständig ist
beantragen	bei einem Amt oder einer Behörde nach einem Formular, Papier oder Schein fragen und darauf warten
(sich mit etwas) befassen	sich mit etwas beschäftigen; etwas sehr intensiv machen;
Behörde, die (-n)	ein Amt
beispielsweise	anderes Wort für „zum Beispiel“

Name: _____

leicht ☐ ☐ ☐ ☐ ☐ schwer

Datum: _____

Bekleidung, die (-en)	Klamotten, Kleidung, Anziehsachen
(etwas) benötigen	etwas brauchen
Beratungsstelle, die (-n)	wie Auskunftsstelle
Bereich, der (-e)	ein Teil von etwas
(etwas) berücksichtigen	sich über etwas Gedanken machen
Beschäftigung, die (-en)	eine Tätigkeit, ein Job oder ein Beruf
Bewerbungsschreiben, das (-)	Anschreiben; die erste Seite einer Bewerbung
Bewerbungsunterlage, die (-n)	die Papiere, die man für eine Bewerbung braucht. Oft hat es die gleiche Verwendung wie das Wort Bewerbung.
Bürgerbüro, das (-s)	ein Amt oder eine Behörde, die für die Bürger einer Stadt oder eines Dorfes zuständig ist. Dort bekommt man viele Informationen zum Wohnen und Leben.
Einrichtung, die (-en)	anderes Wort für Behörde, Amt, Stelle, Institution. Ein öffentlicher Ort, der für etwas zuständig ist.
Einwohnermeldeamt, das ("er)	ein Amt oder eine Behörde, bei der man angeben muss, wo man wohnt
(etwas) erhalten	anderes Wort für (etwas) bekommen
Finanzamt, das ("er)	ein Amt oder eine Behörde, die sich um Geld und vor allem um Steuern kümmert
Gastronomie, die (-n)	dazu gehören alle Restaurants, Hotels oder Imbisse, die Essen servieren und verkaufen

Name: _____

leicht ☐ ☐ ☐ ☐ ☐ schwer

Datum: _____

gastronomischer Bereich	dazu gehören Berufe oder Jobs wie Koch/Köchin, Kellner/-in usw.
Gesundheit, die (-)	wenn man nicht krank ist, dann ist man gesund.
gesundheitlicher Bereich	dazu gehören Berufe oder Jobs wie Krankenpfleger/-in, Arzthelfer/-in usw.
Gesundheitsamt, das ("er)	ein Amt oder eine Behörde mit Ärzten, die Zeugnisse über die Gesundheit vergeben können
Gesundheitszeugnis, das (-se)	ein Zeugnis vom Gesundheitsamt. Darin steht, ob man gesund ist und in der Pflege arbeiten darf
Gewerbeschein, der (-e)	braucht man, um selbstständig sein zu dürfen; wichtig für das Finanzamt
Handel, der (-)	wenn jemand etwas verkaufen und ein anderer es kaufen will, dann ist das ein Handel
Internetseite, die (-n)	auch Homepage; eine Seite mit Informationen im Internet
Job, der (-s)	anderes Wort für Beruf oder Tätigkeit
Jobbörse, die (-n)	dort stehen sehr viele Stellenangebote und man kann leicht etwas passendes finden
Jobcenter, das (-)	Ein Bereich des Arbeitsamtes, in dem man sich über Jobs informieren kann
Küchenhilfe, die (-n)	jemand, der in der Küche hilft
Lebenslauf, der ("-e)	<div data-bbox="767 1675 892 1821" data-label="Image"> </div> Beschreibung aller Dinge, die man in seinem Leben schon gemacht hat.
melden	wenn man eine Wohnung hat, dann muss man das bei einem Amt oder bei einer Behörde sagen
Meldepflicht, die (-en)	man muss sich melden, deshalb ist es eine Pflicht. Die Gesetze sagen, dass man sich melden muss

Name: _____

leicht ☐ ☐ ☐ ☐ ☐ schwer


Datum: _____

Meldestelle, die (-n)	ein Ort im Rathaus, Bürgerbüro oder Einwohnermeldeamt, an dem man sich meldet
Praktikumsbescheinigung, die (-en)	wenn man irgendwo arbeitet und lernt, um Erfahrung zu sammeln, dann kann man am Ende einen Schein bzw. eine Bescheinigung darüber bekommen
Rathaus, das ("er)	ein öffentliches Haus in der Stadt oder in einem Dorf, in dem viele Ämter und Behörden sind
Ratschlag, der ("-e)	Rat; Tipp; guter Hinweis; Information
Rentenversicherung, die (-en)	eine Versicherung, die sich um die Rente kümmert
reichen	genug sein
selbstständig sein	wenn man arbeitet, aber keinen Chef hat, dann ist man selbstständig. Man ist selbst der Chef.
Sozialamt, das ("er)	ein Amt oder eine Behörde für Menschen, die nicht genug Geld haben
Sozialversicherungsausweis, der (-e)	ein Schein oder Papier, mit wichtigen Daten und Nummern. Wichtig für das Finanzamt und den Arbeitgeber
Stelle, die (-n)	ein freier Platz zum Arbeiten
Stellenangebot, das (-e)	ein freier Platz zum Arbeiten wird in der Zeitung angeboten
Stellenanzeige, die (-n)	 die Beschreibung einer freien Stelle in der Zeitung
Tipp, der (-s)	Rat; Ratschlag; guter Hinweis; Information
ummelden	wenn man den Wohnort wechselt, muss man sich bei dem neuen Einwohnermeldeamt melden

Name: _____

leicht ☐ ☐ ☐ ☐ ☐ schwer

Datum: _____

Umschulung, die (-en)	wenn man den Beruf wechseln möchte, kann man eine Umschulung machen; wie eine zweite Ausbildung
Verlust, der (-)	wenn man etwas verloren hat
vollständig	wenn alles da ist und nichts fehlt
Vorstellungsgespräch, das (-e)	Gespräch zwischen einem Bewerber und einem, der eine freie Stelle anbietet
Weiterbildung, die (-en)	wenn man, nach der Ausbildung noch weiter lernt und sich bildet
Wohnort wechseln	umziehen; in einen neuen Ort gehen und dort leben
Wohnungsproblem, das (-e)	Probleme mit dem Vermieter, der Miete oder anderen Dingen, die mit der Wohnung zu tun haben
zuständig sein	 <p>für etwas verantwortlich sein; eine Tätigkeit übernehmen</p>

Name: _____

leicht ☐ ☐ ☐ ☐ ☐ schwer

Datum: _____

Externe Bildnachweise:

Foto „Weiterbildung“© Cathy Yeulet 123RF.com

Foto „Umschulung“© mariok 123RF.com

Foto „Ausbildungswege“© Denis Ismagilov 123RF.com

Foto „Bürgerbüro“© racorn 123RF.com

Foto „Finanzamt, Sozialamt, Einwohnermeldeamt“© Leonard Zhukovsky 123RF.com

Foto „Behörde“© Iurji Sokolov 123RF.com

Foto „Gewerbeschein“© PÉrig Morisse 123RF.com

Foto „Rathaus“© Jorge Franco Hoyos 123RF.com

Foto „Meldestelle“© Nithin Abraham 123RF.com

Foto „Meldepflicht“© redlinevector Abraham 123RF.com