



Es gibt gute Gründe dafür, Pflanzen zu sammeln. Sei es, dass du dir ein wenig von der sommerlichen Blütenpracht bewahren oder einen Überblick über die Wildpflanzen deiner Heimat erhalten willst.



**Worauf du beim Sammeln von Pflanzen achten solltest, kannst du hier nachforschen.**

- 1. Überlege** dir zunächst, warum du Pflanzen sammeln möchtest. Es ist wichtig beim Sammeln eine Orientierung zu haben, um nicht den Überblick zu verlieren. Du kannst die Pflanzen einer bestimmten Pflanzengesellschaft sammeln, um damit ein Herbarium anzulegen, wie z. B. Pflanzen von Äckern oder Wegrändern, Pflanzen von Schuttflächen, Pflanzen aus Wäldern oder Knicks, ...

Formuliere dein Sammelziel: \_\_\_\_\_



- 2. Sammle** nicht nur einmal, sondern immer wieder über ein Jahr verteilt!  
So erhältst du einen guten Überblick über die Pflanzenwelt an deinem Standort.

- 3. Beachte** beim Sammeln von Pflanzen und dem Anlegen eines Herbariums folgende Regeln:

- Naturschutz ist oberstes Gebot. Geschützte Pflanzen dürfen nicht gesammelt werden.
- Wenn du fremde Grundstücke betreten möchtest, hole dir zuvor die Erlaubnis der Besitzer.
- Sammle mit Umsicht und Überlegung. Die Schonung der Pflanzen ist notwendig.
- Sammle niemals zu viele Pflanzen auf einmal, sondern immer nur so viele, wie du hinterher auch verarbeiten kannst.
- Je eher die Pflanzen nach dem Sammeln gepresst bzw. in eine Blumenvase gestellt werden können, desto besser.

# Sammeln von Pflanzen



**Du brauchst:** 1 großen Frischhaltebeutel (Plastik), mehrere Papiertüten (Butterbrottüten) oder Plastikbeutel, 1 Taschenmesser oder Küchenmesser, 1 Pflanzenbestimmungsbuch, 1 Notizblock, 1 Bleistift, 1 Tragetasche

**1. Stelle** deine Ausrüstung zusammen. Den Plastikbeutel musst du innen mit etwas Wasser benetzen, damit die gesammelten Pflanzen nicht so schnell welken!

**2. Suche** Pflanzen nach deinem Sammelziel!

**a) Schneide** vorsichtig einen schönen Stängel mit Blättern und Blüten ab!

**b) Lege** die Pflanze in eine Papiertüte oder einen Plastikbeutel!

**c) Schreibe** eine Nummer auf die Papiertüte bzw. lege einen kleinen Zettel mit der Nummer in den Plastikbeutel!

**d) Mache** unter der gleichen Nummer Notizen über die gefundene Pflanze in deinem Notizblock: *Sammelnummer:* 3

*Name der Pflanze:* **Buschwindröschen**

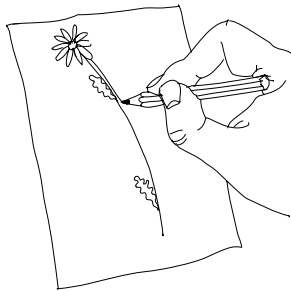
*Fundort:* **Wäldchen am Sportplatz**

*Sammeldatum:* **25. 03. 2001**

*Name des Sammlers:* **Max Windig**

*Bemerkungen zum Fundort:*

*schattig, feuchter dunkler Boden,  
dicke Laubschicht am Boden*



**e) Lege** die Papiertüte mit der abgeschnittenen Pflanze zum Weitertransport in die feuchte Plastiktüte!

**f) Achte darauf,** dass die Pflanzen beim Transport nicht gedrückt und geknickt werden.



*"Es gibt spezielle Anregungsbögen dazu, was du mit den gesammelten Pflanzen machen kannst, z. B. zum "Das Pressen von Pflanzen" oder "Die Anlage eines Herbariums".*

*Falls du die gesammelten Pflanzen nicht sofort weiterverarbeitest, stelle sie in eine Blumenvase, damit sie nicht welken!"*



- Stellt euch eure gesammelten Pflanzen gegenseitig vor!

- Wenn du Lust hast, kannst du auch versuchen, die Pflanzen zu malen. Nimm die gesammelten Pflanzen als Vorlage!

**Ich und die Pflanzen 7.05B**